

Загородный Мир

79154250348

Кузнецово, Кузнецово

29 900 000 ₽

Кузнецово, Кузнецово

Округ

[ТАО, район СП Новофёдоровское](#)

Коттедж

Жилая площадь

170 м²

Площадь кухни

12 м²

Общая площадь

300 м²

Детали объекта

Тип сделки

Продам

Раздел

[Дома, дачи](#)

Строение

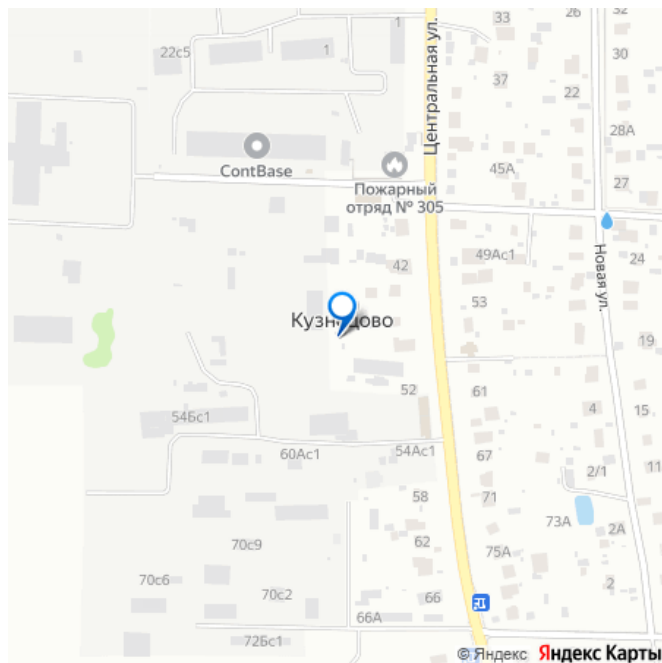
Блочное

туалет в доме, душ в доме, отопление, водопровод,
канализация, электричество, ПМЖ

Описание

Лот: 68985. Киевское ш., 44 км от МКАД,
Москва, Троицкий АО. Кузнецово. Коттедж с
гостевым домом в современной деревне.
Капитальный дом из газоблока, внешне
отделан клинкерными фасадными

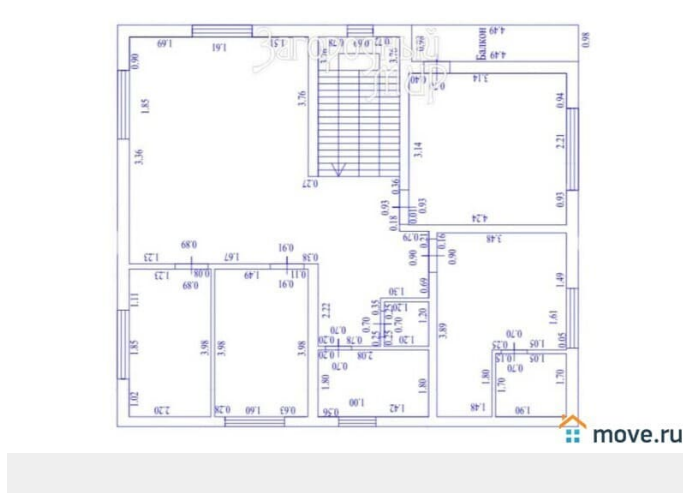
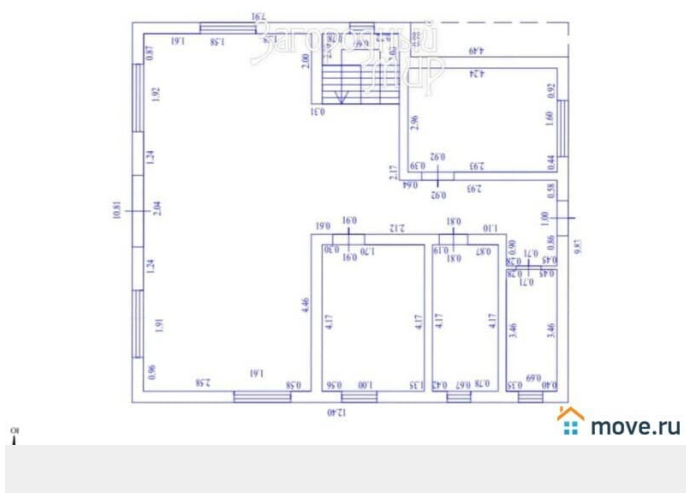
для заметок

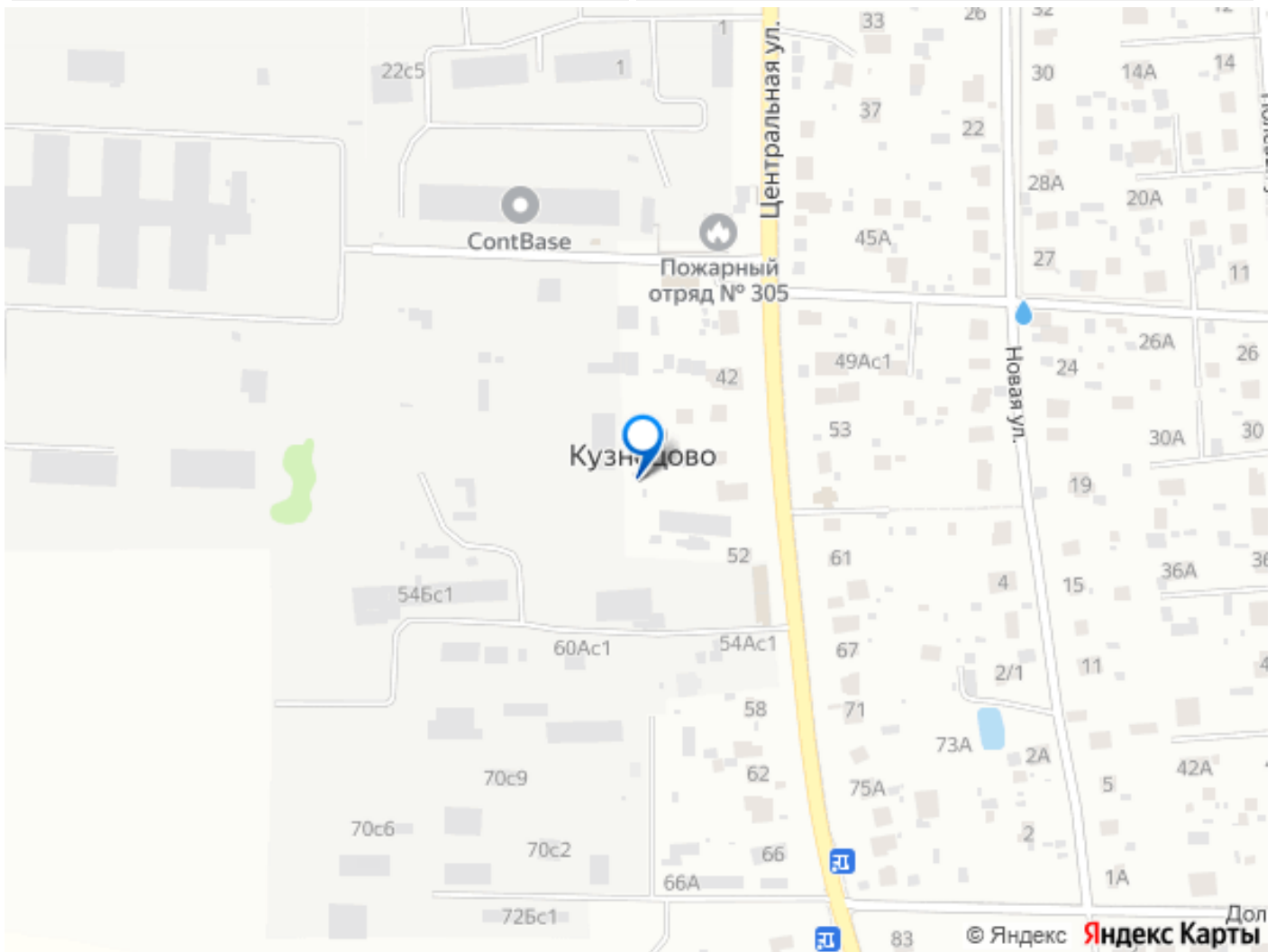


термопанелями, площадью 300 кв.м и деревянный гостевой дом, площадью 66 кв.м, под финишную отделку. У дома: кровля – металлочерепица, снегоудержатели, водосточная система; окна – стеклопакеты с ламинацией под дизайн дома, фундамент – ленточный с монолитной плитой, водяной теплый пол по всему первому этажу. Высота: потолков 1 этаж – 3,20 м, 2 этаж – 3 м. и полноценный мансардный этаж. В доме просторный зал 60 кв м, кухня, 5 спален (в том числе одна на 1 этаже, мастер-спальня с душем, спальня с выходом на балкон), 4 с/у, большой холл на 2 этаже и мансардное пространство свободного назначения 72 кв. м. Дом построен высококвалифицированными специалистами с использованием качественных и дорогостоящих материалов. Участок 11,5 соток (возможно увеличение на 4 сотки) крайний, граничит с лесом: гостевой дом, хозблок. ИЖС. Коммуникации: электричество 30кВт, экономичный электродвигатель, бойлер (200л), колодец на 7 колец, биосептик, дренаж. Дорога к поселку проходит через лесопарковую зону. Асфальт, круглогодичный подъезд. Освещенные улицы. Магазин, кафе, детские и спортивные площадки. До школы ходит школьный автобус, остановка московского автобуса в 10 мин ходьбы, ж/д станция Рассудово в 10 мин езды. Благодаря своему расположению, внешняя инфраструктура включает в себя весь городской комфорт: школы, детские сады, сетевые магазины, фитнес-клубы, поликлиники, кафе, рестораны, рынок, автосервисы в граничащем ЭКО городке д.Яковлевское. Транспортная доступность: на машине 40 мин от МКАД по Киевскому шоссе, остановка автобуса от станции метро "Саларьево". Отличное место для загородного отдыха и комфортного

проживания в экологически чистом районе.
Планируются работы по внутренней отделке
дома (не входит в стоимость).







Move.ru - вся недвижимость России