

🕒 Создано: 18.02.2026 в 10:59

🔄 Обновлено: 31.03.2026 в 10:04

Кузнецово, Кузнецово

16 000 000 ₺

Кузнецово, Кузнецово

Округ

[ТАО, район СП Новофёдоровское](#)

Дом

Жилая площадь

65 м²

Площадь кухни

10 м²

Общая площадь

133 м²

Детали объекта

Тип сделки

Продам

Раздел

[Дома, дачи](#)

туалет в доме, душ в доме, кухня, отопление, водопровод, канализация, электричество, ПМЖ

Описание

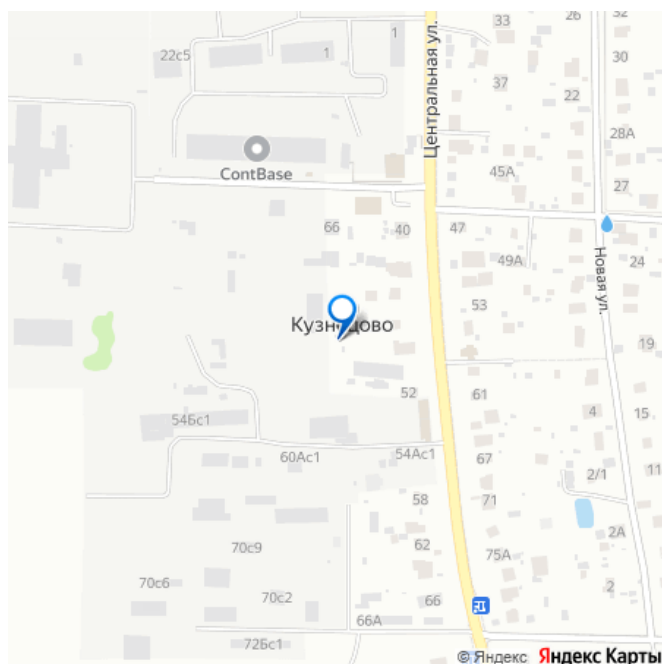
Лот: 69365. Киевское ш., 41 км от МКАД, Москва, Кузнецово. Дом в современной деревне. МОСКОВСКАЯ ПРОПИСКА Теплый дом построен по современной каркасной технологии, внешне отделан сайдингом, площадью 133,2 кв.м с отделкой «под ключ». У дома: кровля – металлочерепица; окна – стеклопакеты, фундамент - свайный. В доме:

<https://move.ru/objects/9290181888>

Загородный Мир

79154250348

для заметок

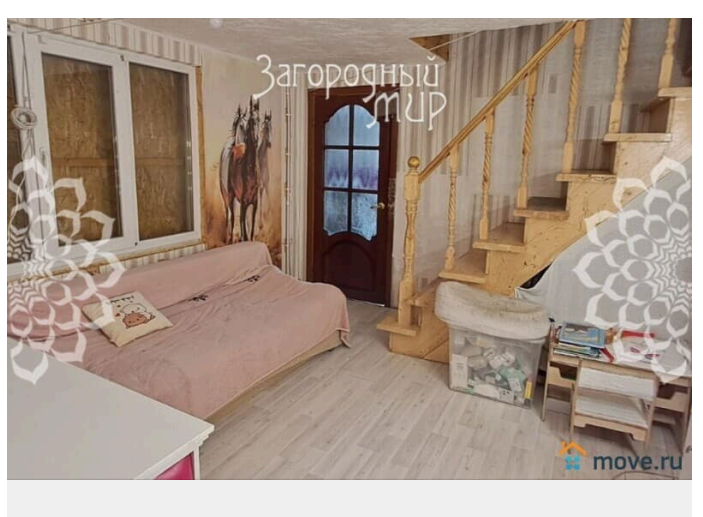
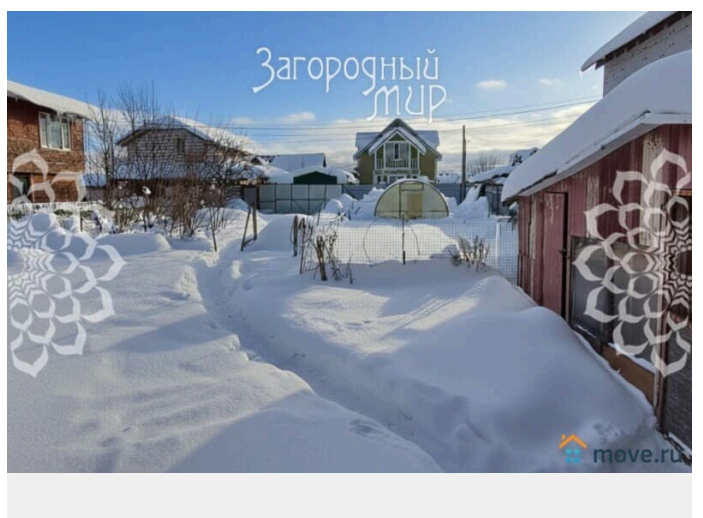
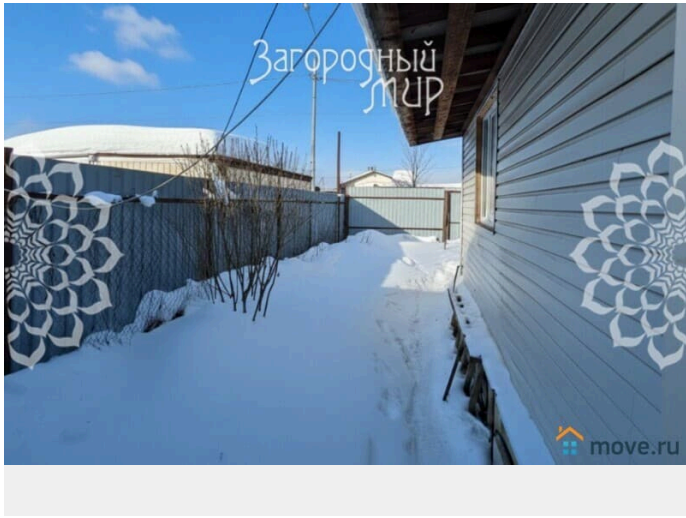
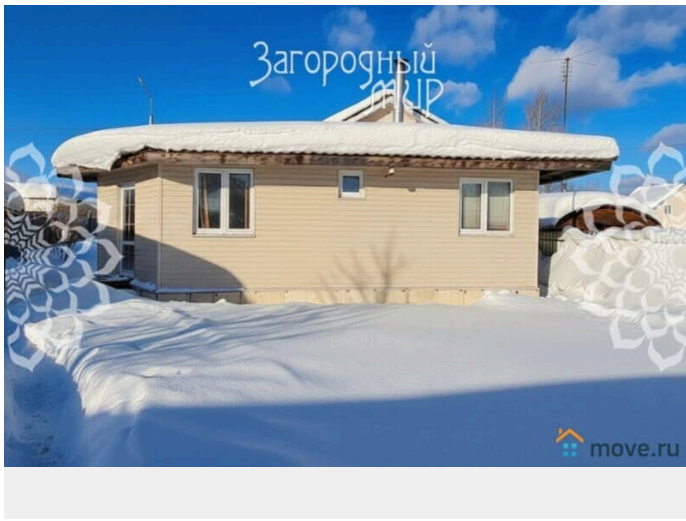


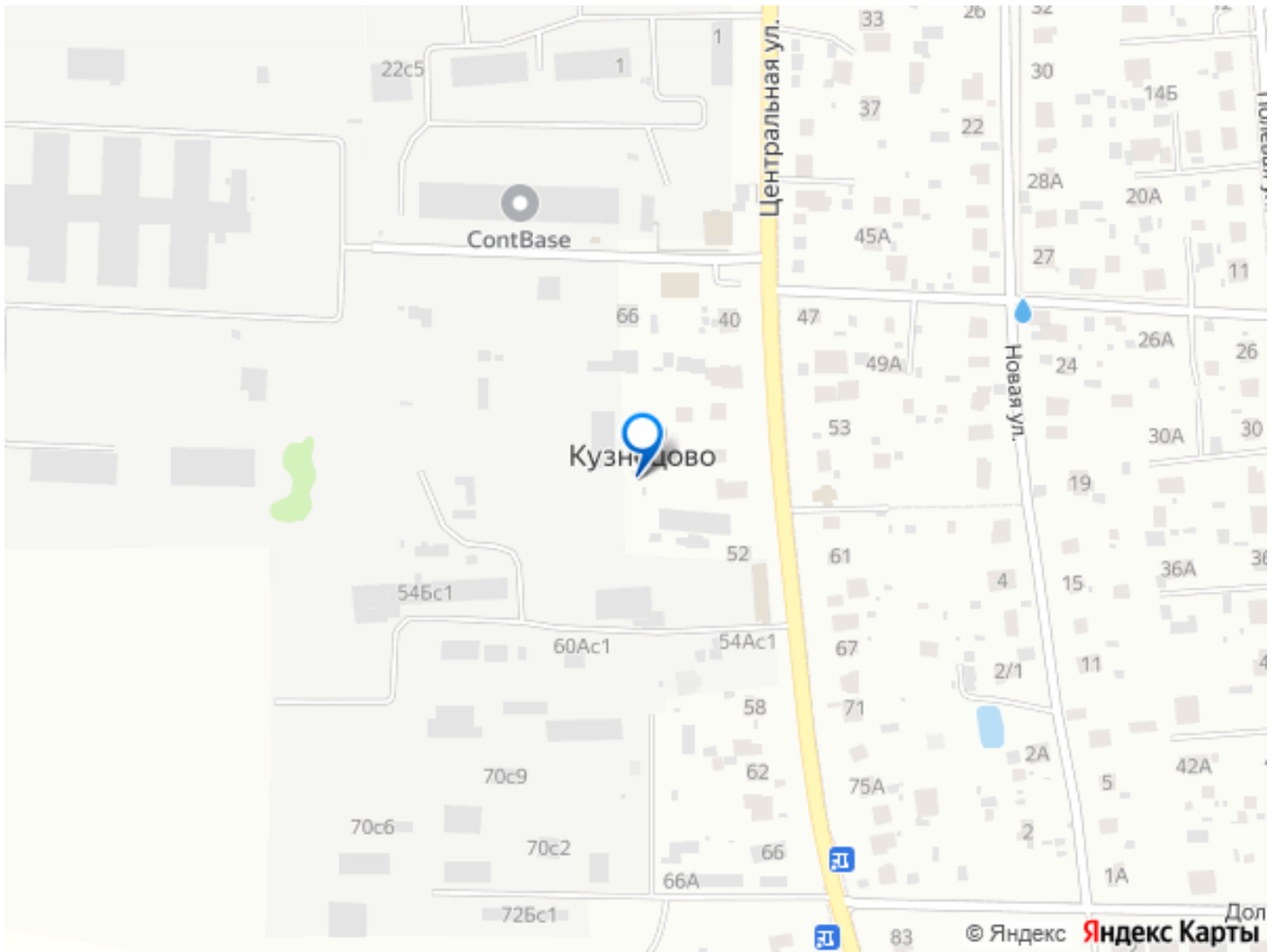
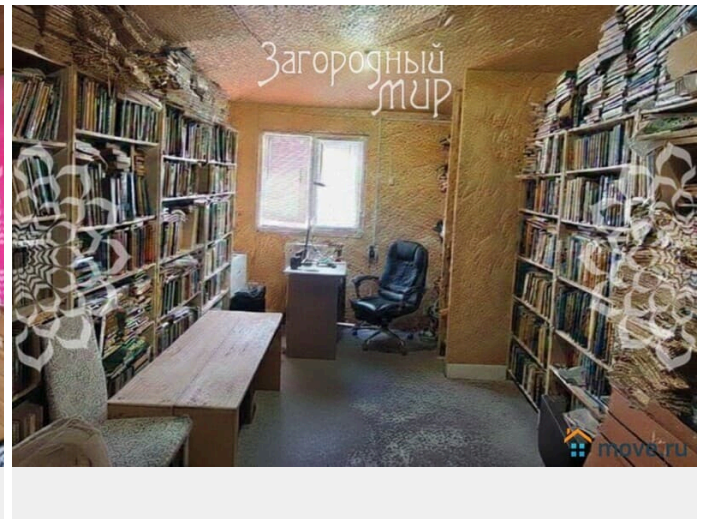
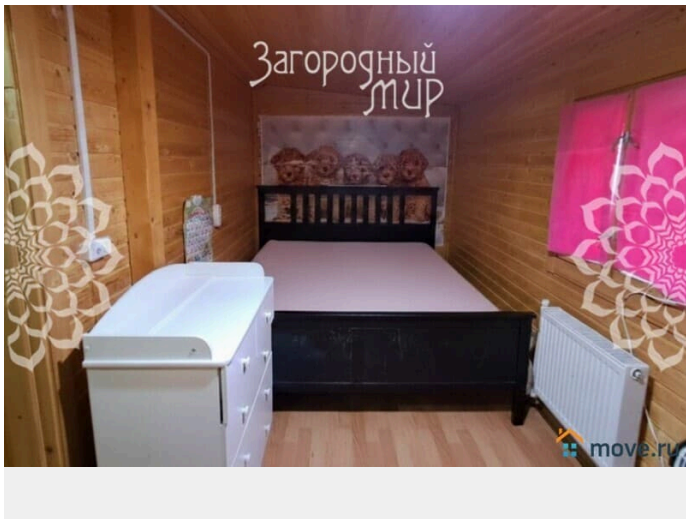
просторная кухня-гостиная, 3 спальни (в том числе две на 1 этаже), кабинет/библиотека, с/у раздельный, большой холл. Светлый и теплый дом полностью меблирован, оборудован всей необходимой техникой.

Участок 6 соток: хозблок, вольер, парковка, теплица, огород; ровный, прямоугольной формы, организован подъезд с двух сторон; посажены плодовые деревья и кустарники - облепиха, вишня, черешня, абрикос, шарафуга, яблони, груши, слива, смородина, малина, ежевика, рядом лес. ИЖС. Участок огорожен забором из металлопрофиля.

Коммуникации: электричество 15кВт, 3 фазы, экономичный комбинированный котел (электричество/дрова), бойлер, колодец, биосептик. Дорога к поселку проходит через лесопарковую зону. Асфальт, круглогодичный подъезд. Освещенные улицы. Магазин, кафе, детские и спортивные площадки. Благодаря своему расположению, внешняя инфраструктура включает в себя весь городской комфорт: школы (ходит школьный автобус), детские сады, сетевые магазины, фитнес-клубы, поликлиники, кафе, рестораны, рынок, автосервисы в граничащем ЭКО городке д.Яковлевское.

Транспортная доступность: на машине 40 мин от МКАД по Киевскому шоссе, остановка автобуса от станции метро "Саларьево" в пешей доступности, ж/д станция Рассудово в 10 мин езды. Отличное место для загородного отдыха и комфортного проживания в экологически чистом районе. Один взрослый собственник. Полная стоимость в договоре.





Move.ru - вся недвижимость России