

🕒 Создано: 09.04.2026 в 22:08

Обновлено: 09.04.2026 в 22:08

Ликино-Дулево, улица Октябрьская, д. 20

4 500 000 ₺

Ликино-Дулево, улица Октябрьская, д. 20

Улица

[улица Октябрьская](#)

Шоссе

[Носовихинское](#) ~65 км от МКАД

Квартира

Количество комнат

2

Высота потолков

2.6 м

Жилая площадь

28 м²

Площадь кухни

7.5 м²

Общая площадь

42.7 м²

Этаж

4/9

Детали объекта

Тип сделки

Продам

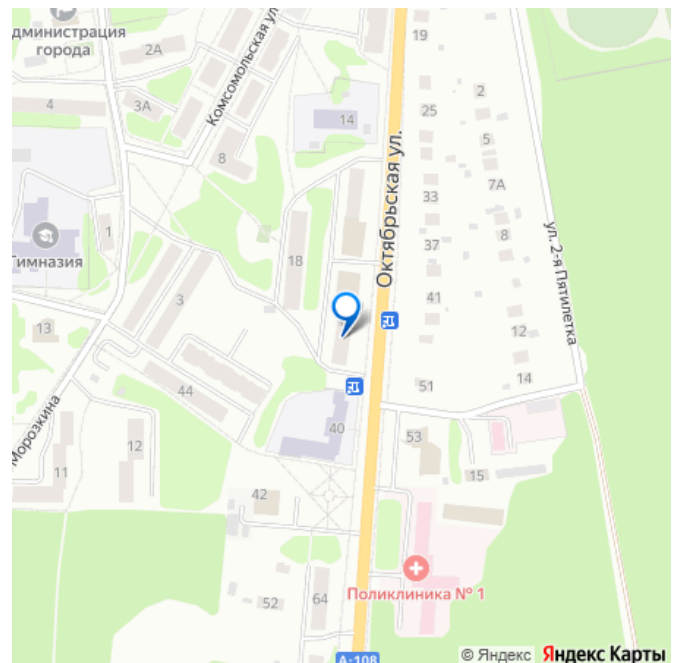
Раздел

[Квартиры](#)

Строение

Панельное

для заметок

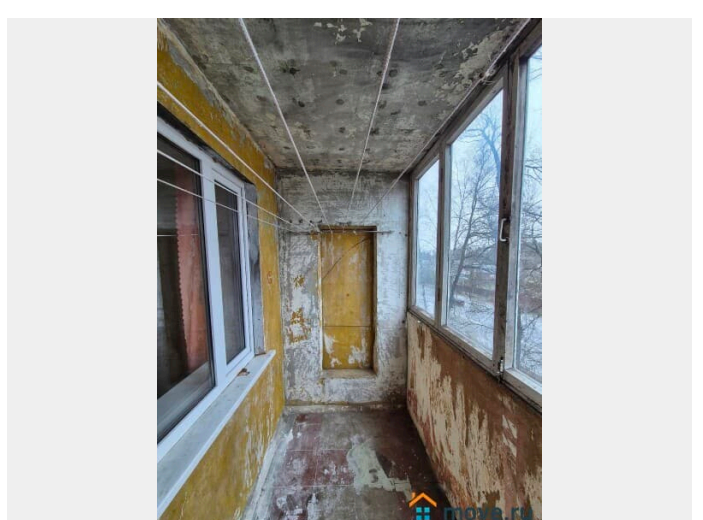


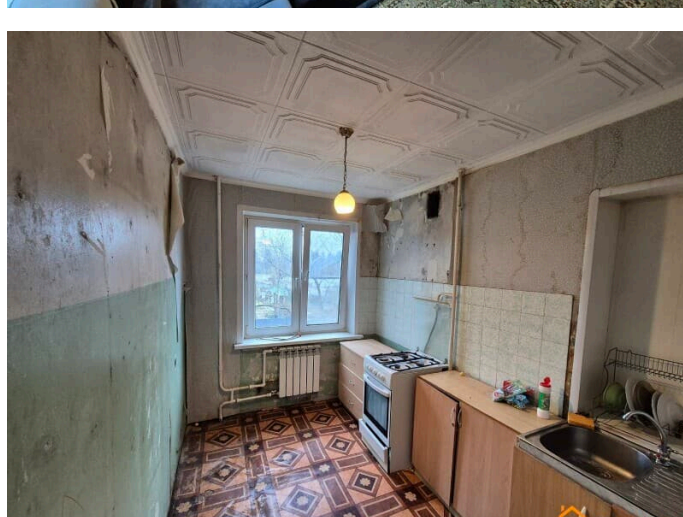
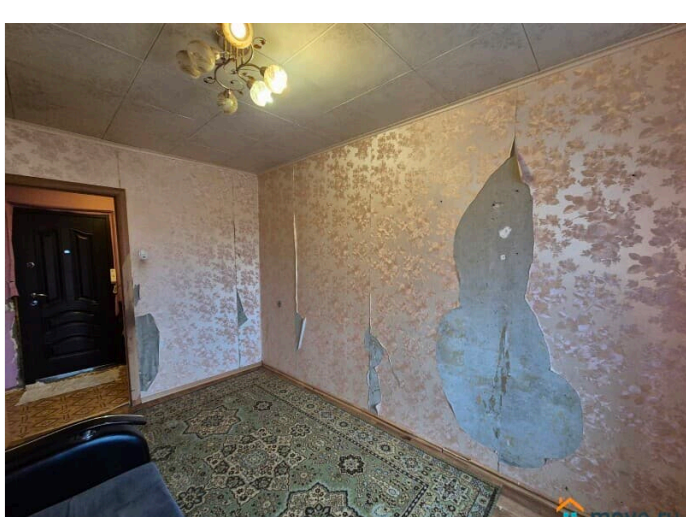
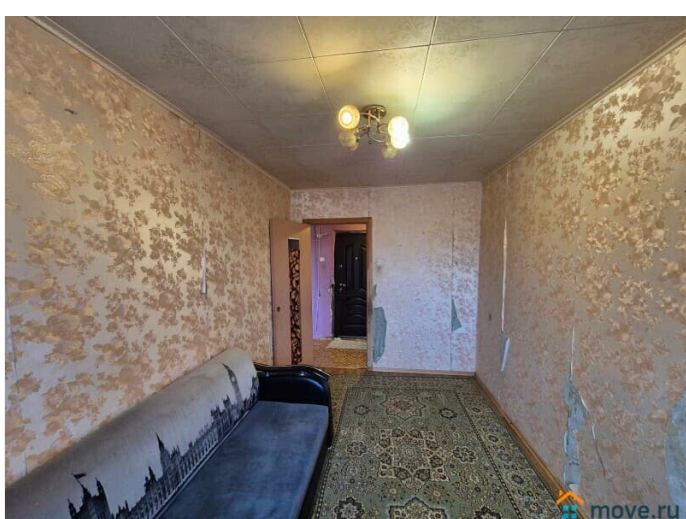
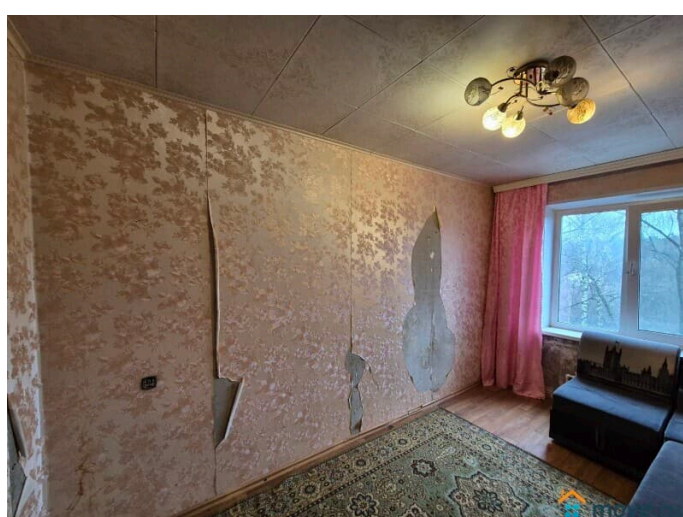
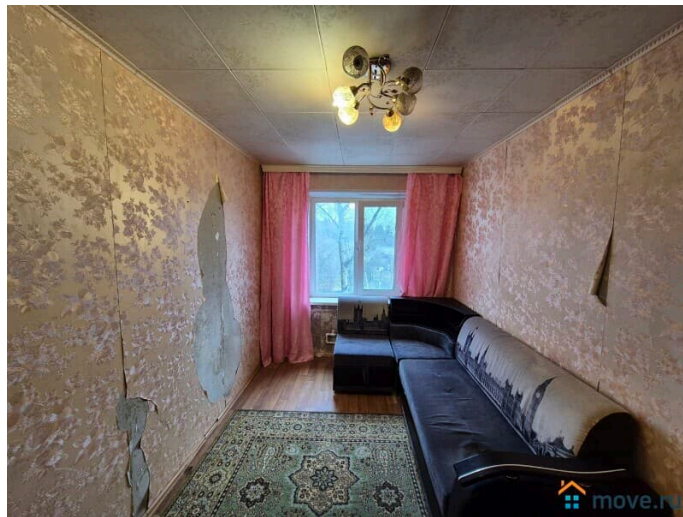
Тип комнат	раздельные
Тип балкона	лоджия
Тип санузла	раздельный
Покрытие пола	линолеум
Вид из окна	на улицу
Ремонт	без ремонта
Год постройки	1974 г.
Покупка в ипотеку	да

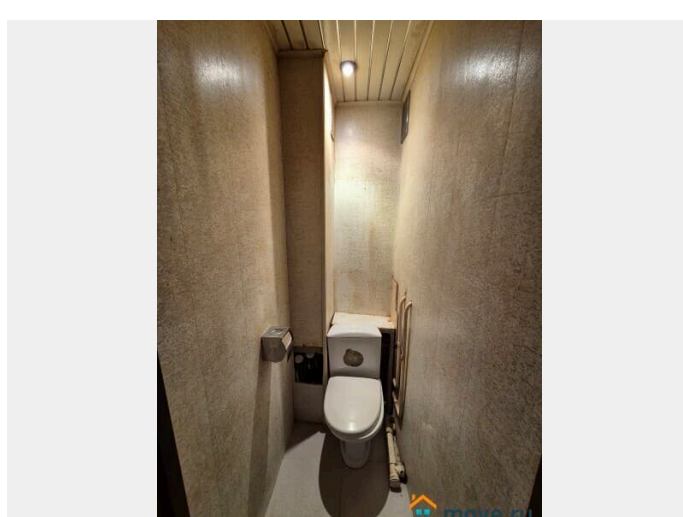
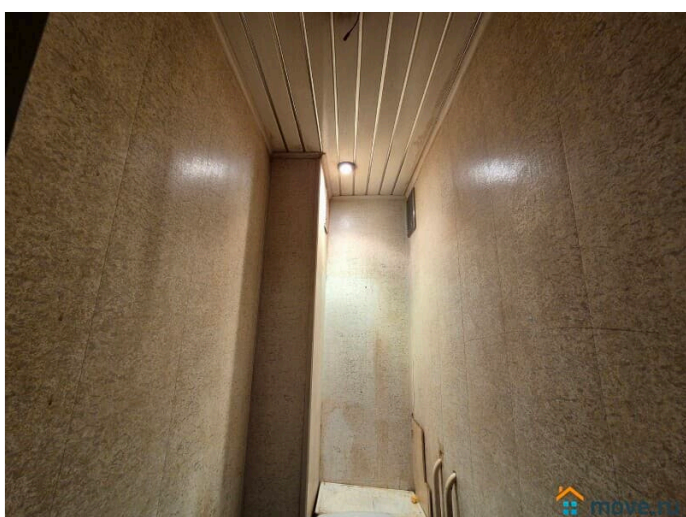
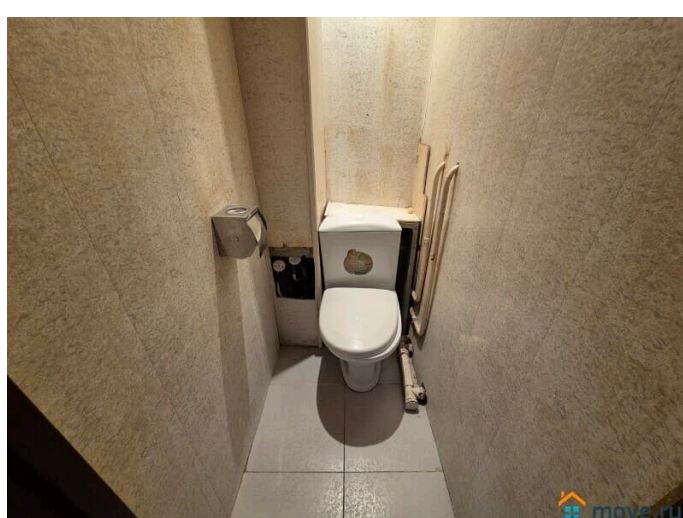
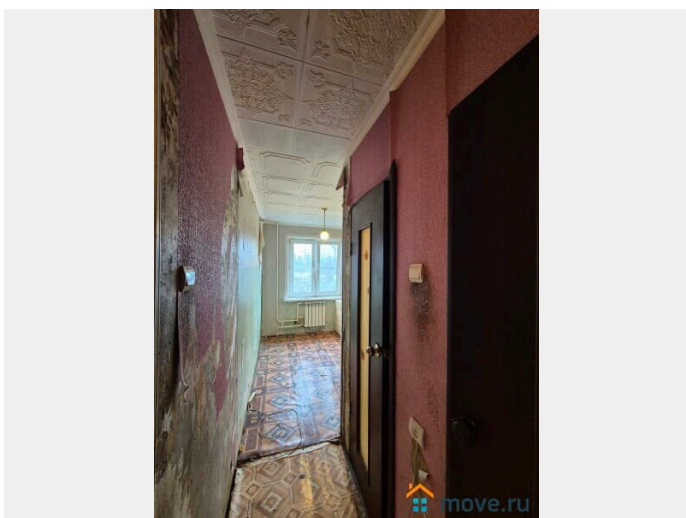
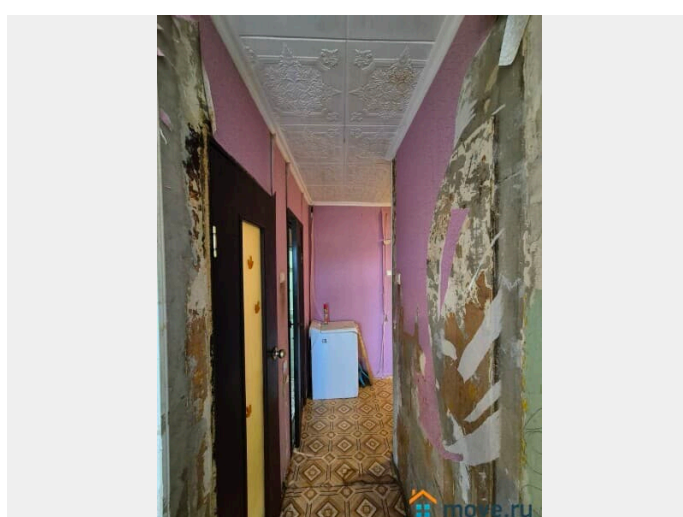
возможна ипотека, интернет, лифт, мусоропровод

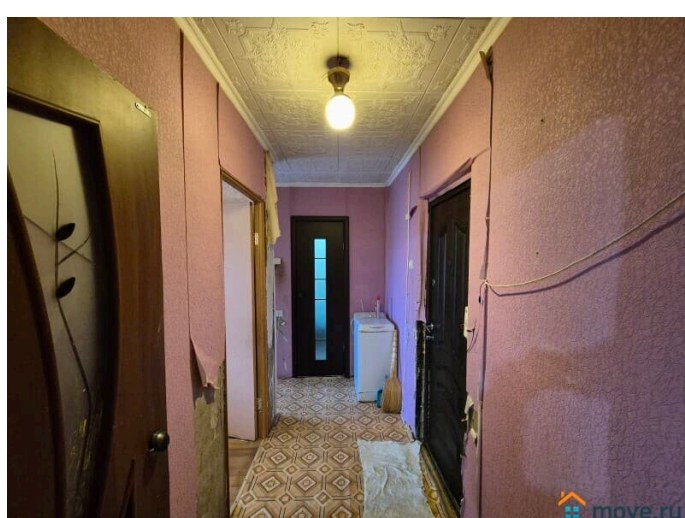
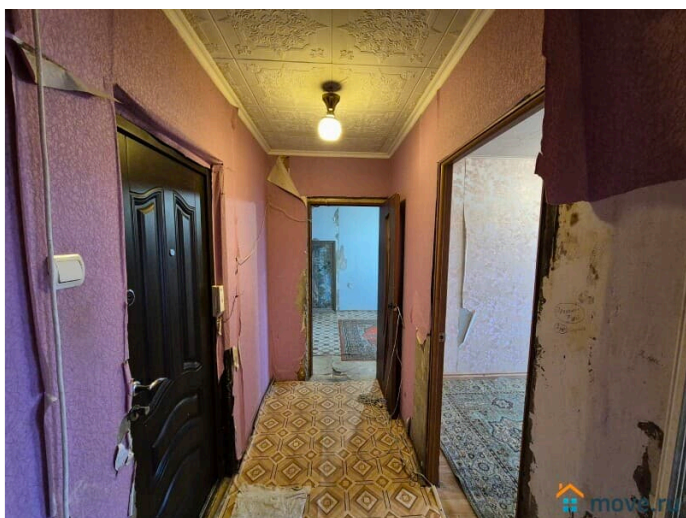
Описание

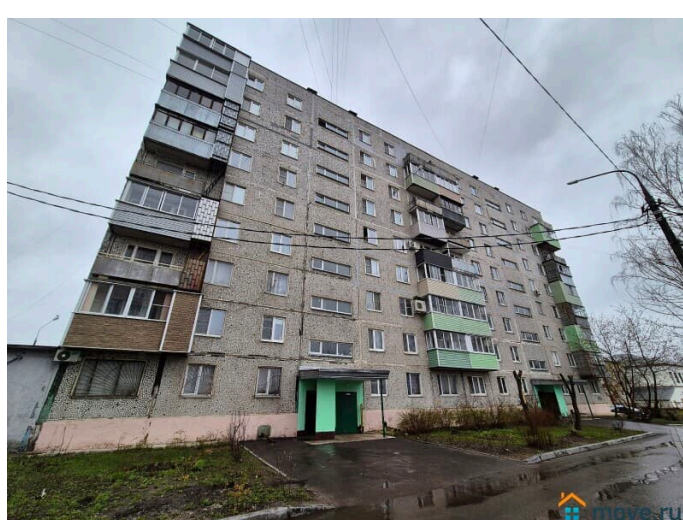
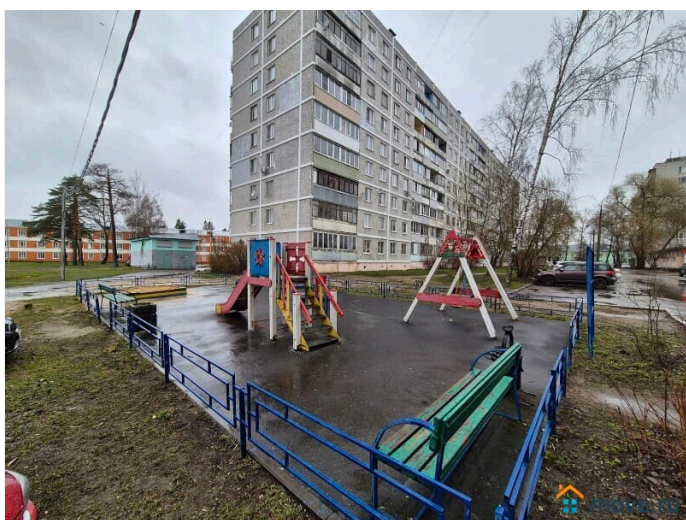
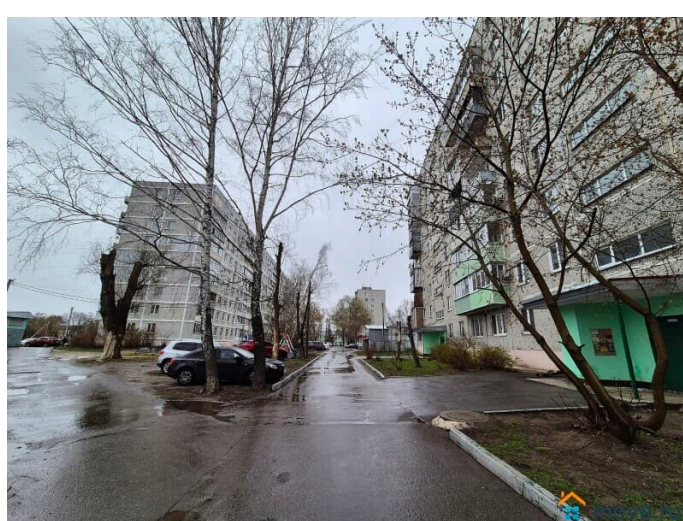
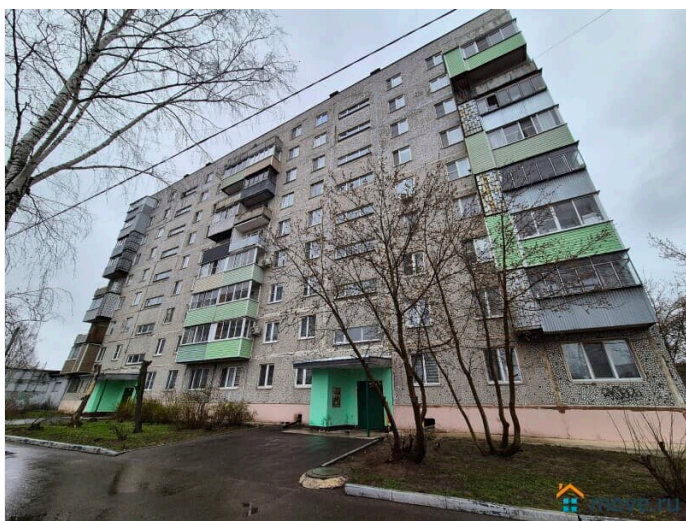
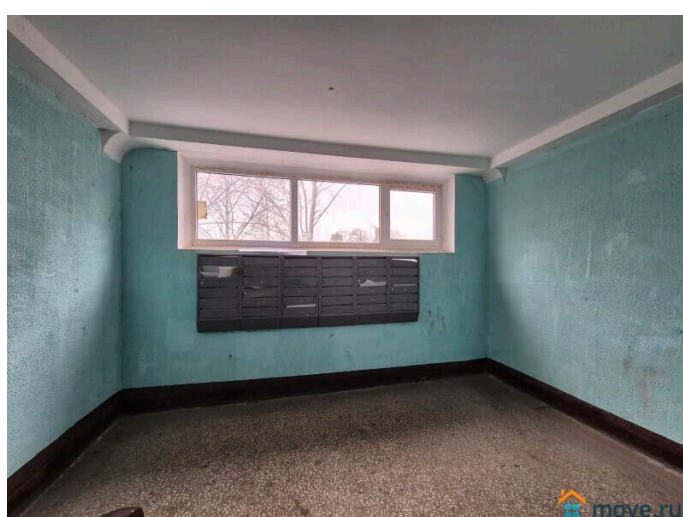
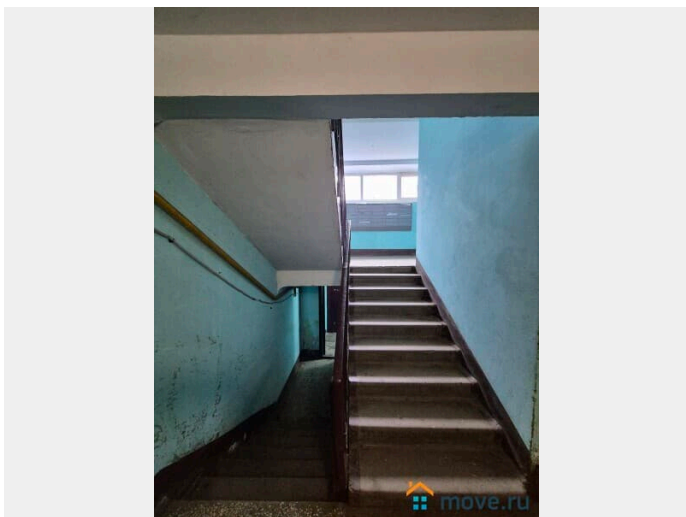
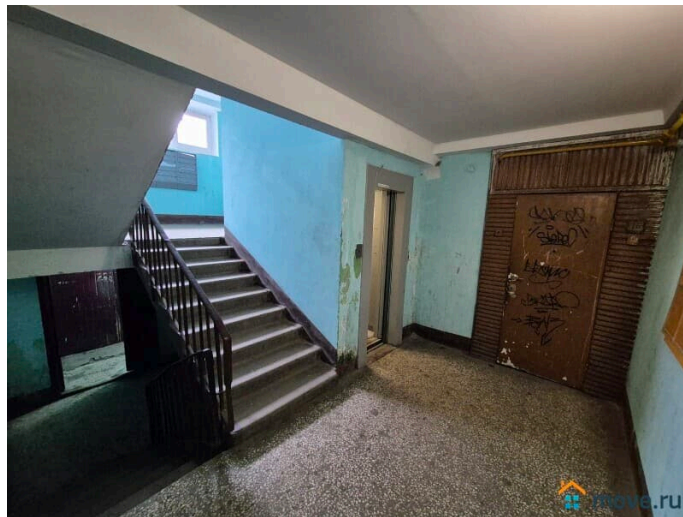
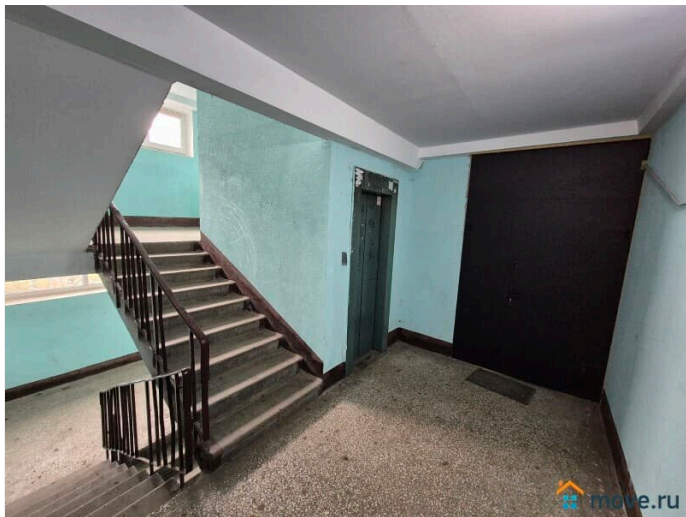
Продается 2-комнатная квартира на 4 этаже 9-ти этажного панельного дома, общей площадью 42,7 кв.м., жилой 28 кв.м., кухня 7,5 кв.м., г/х вода, с/у раздельный, не угловая, лоджия застеклена (в общую площадь не входит), комнаты раздельные (17+11), среднее состояние, окна ПВХ, батареи биметалл и чугунные, счётчики на воду. Дом 1974 года постройки. Хороший район города все в шаговой доступности школы, детские сады, поликлиника, храм, сетевые магазины, лес, рынок и т.д. Один собственник, больше 3 лет, не прописан. Прямая продажа, показ по договорённости. Рассмотрим ипотеку, материнский капитал, сертификат, субсидию, жилищный сертификат.

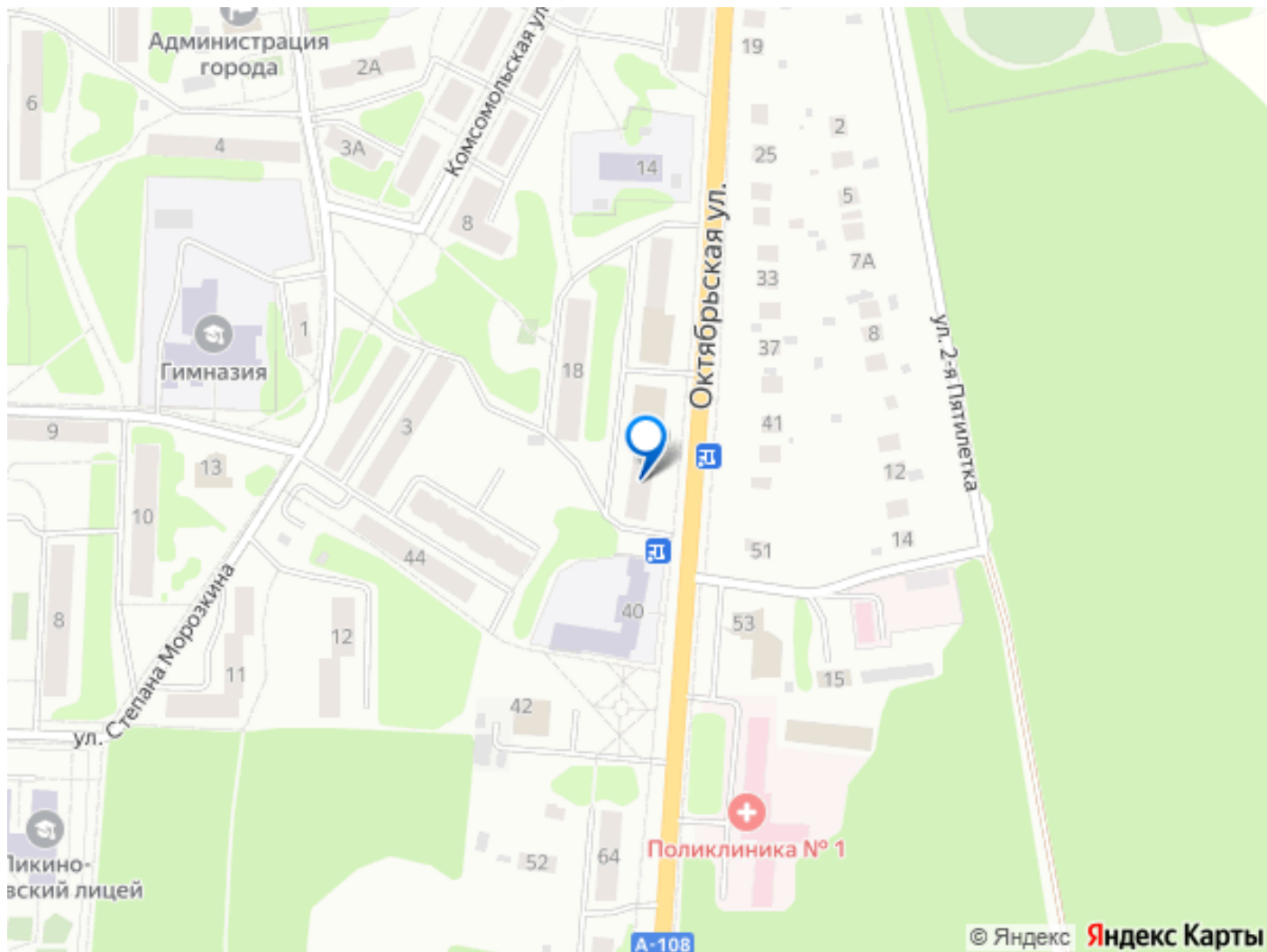












Move.ru - вся недвижимость России