

СТАНИСЛАВ,
РиелтСтройНедвижимость
79252074413

Лыткино

15 000 000 ₽

Лыткино

Земельные участки

Площадь участка

37000 соток

Детали объекта

Тип сделки

Продам

Раздел

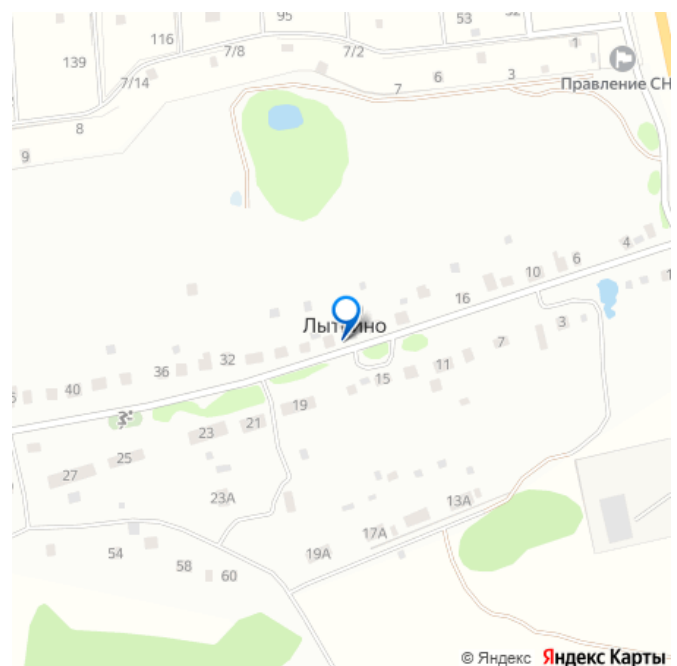
[Земельные участки](#)

водопровод, канализация, электричество, газ

Описание

Вашему вниманию предлагается к продаже животноводческая ферма (Комплекс здание коровника 3000 кв.м.) на земельном участке 3,7 Га (СХ-З) по адресу: Московская область, Можайский городской округ, д. Лыткино рядом с селом Борисово. 90 км от МКАД по Минскому шоссе, 7 км до г. Можайск. - Рядом река Протва и река Мжуг. - асфальт до участка, хорошая транспортная доступность. Земельный участок площадью 3,7 Га (СХ-З) зарегистрирован в собственность. - Категория земель: земли сельскохозяйственного назначения. - Разрешенное использование: для сельскохозяйственного производства. - Участок ровный, сухой, правильной формы. Здания расположенные на земельном

для заметок



участке: - Комплекс здание коровника 3000 кв.м., зарегистрирован в собственность, имеется техническая документация.

Коммуникации: на участке и в комплексе здании коровника: - электричество 150 кВт (трансформаторная подстанция на территории земельного участка), - центральный водопровод (ФПЛК водонапорная башня на территории земельного участка), - магистральный ГАЗ по границе участка. ДОКУМЕНТЫ В ПОРЯДКЕ (земельный участок и комплекс здание коровника, зарегистрированы в собственность, межевание участка проведено, имеется техническая документация на строение). Есть возможность перевода разрешенного использования земельного участка из сельскохозяйственного производства в земли промышленного назначения. Просмотр по предварительной договоренности.



131:041-948 Российская Федерация
Московская область
Муниципальный филиал ГУП Московской области
«Московский Областной Центр Технической Инвентаризации»

ТЕХНИЧЕСКИЙ ПАСПОРТ
Здания или сооружения в соответствии с (проектно-исполнительной) документацией
Здания формы

Адрес (местоположение):
Район (районы) Московский район
поселение Д. Лытшино
город (др. поселение) Д. Лытшино
улица (улицы)
№ участка, дом

Инвентарный номер 131:041-948
Условный номер
Кадастровый номер

А	Б	В	Г	Д	Е
---	---	---	---	---	---

Паспорт составлен по состоянию на: «21» мая 2007г.

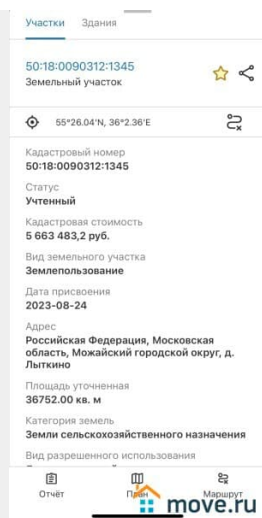
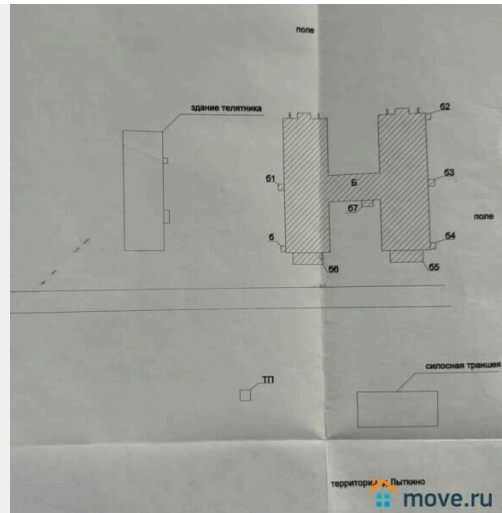
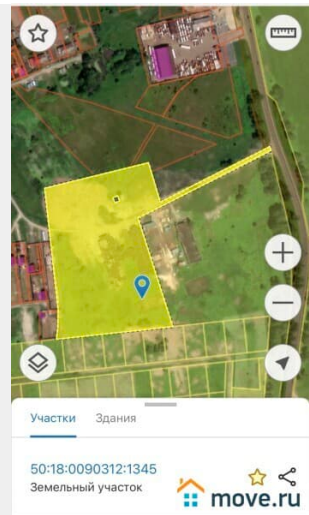
«СОГЛАСОВАНО»
собственник (заказчик)
объекта недвижимости

Руководитель организации,
осуществляющей техническую
инвентаризацию

(Ф.И.О.) И.И. Морозов
Подпись И.И. Морозов
М.П. И.И. Морозов

3303379

move.ru





Экспликация к плану зданий (сооружений)

№ по плану, литера	Наименование зданий и сооружений	назначение	Этажность		Общая площадь по внутреннему обмеру (кв.м.)	Площадь наружному обмеру (кв.м.)	Объем (куб.м.)	Материал стен	Фундамент	Год постройки	Наименование участка	Балочная стоимость на 2008 год, руб.
			Надземная	Подземная								
Б	Здание фермы	производственное	1	-	3623,7	3300,6	11714	Легкобетонные стеновые панели	Бетонный ленточный			
61	Холодная пристройка		1	-	-	7,6	-	Кирпичный	Кирпичный ленточный			
62	Холодная пристройка		1	-	-	8,6	-	Кирпичный	Кирпичный ленточный			
63	Холодная пристройка		1	-	-	8,6	-	Кирпичный	Кирпичный ленточный	1973		157541,0
64	Холодная пристройка		1	-	-	7,4	-	Кирпичный	Кирпичный ленточный			
65	Холодная пристройка		1	-	-	85,3	-	Кирпичный	Бетонный ленточный			
66	Холодная пристройка		1	-	-	85,8	-	Кирпичный	Бетонный ленточный			
67	Холодная пристройка		1	-	-	16,4	-	Кирпичный	Бетонный ленточный			
	Сумма всего		-	-	3623,7	3533,1						



Дет. об. Холодная пристройка.
 Фундамент: бетонный ленточный;
 Стены: кирпичный;
 Перекрытие: железобетонные плиты;
 Крыша: рулонная;
 Полы: бетонные;
 Отоп.: деревянные паркетные;
 Двери, окна: деревянные;
 Вентиляция: механическая.

Дет. об. Холодная пристройка.
 Фундамент: кирпичный;
 Стены: кирпичный;
 Перекрытие: железобетонные плиты;
 Крыша: рулонная;
 Полы: бетонные;
 Отоп.: деревянные паркетные;
 Двери, окна: деревянные;
 Вентиляция: механическая.

Дет. об. Холодная пристройка.
 Фундамент: бетонный ленточный;
 Стены: кирпичный;
 Перекрытие: железобетонные плиты;
 Крыша: рулонная.

Здание фермы эксплуатируется, техническое состояние конструкций удовлетворительно.

4. Основные характеристики объекта недвижимости приведены в экспликации.

5. Технический паспорт на здание фермы составлен для регистрации права собственности.



Общие сведения

Объект - здание фермы

1. Местонахождение: Московская область, Можайский район, д. Лыжово.

2. Назначение - производственное

3. Объемно-планировочные и конструктивные решения:
 Описание здания и территории

Дет. об. Здание фермы.
 Фундамент: бетонный ленточный, железобетонный;
 Стены: кирпичный;
 Перекрытие: железобетонные плиты;
 Крыша: рулонная;
 Полы: бетонные;
 Отоп.: деревянные паркетные;
 Двери, окна: деревянные;
 Вентиляция: механическая.

Дет. об. Холодная пристройка.
 Фундамент: кирпичный;
 Стены: кирпичный;
 Перекрытие: железобетонные плиты;
 Крыша: рулонная;
 Полы: бетонные;
 Отоп.: деревянные паркетные;
 Двери, окна: деревянные;
 Вентиляция: механическая.

Дет. об. Холодная пристройка.
 Фундамент: кирпичный;
 Стены: кирпичный;
 Перекрытие: железобетонные плиты;
 Крыша: рулонная;
 Полы: бетонные;
 Отоп.: деревянные паркетные;
 Двери, окна: деревянные;
 Вентиляция: механическая.

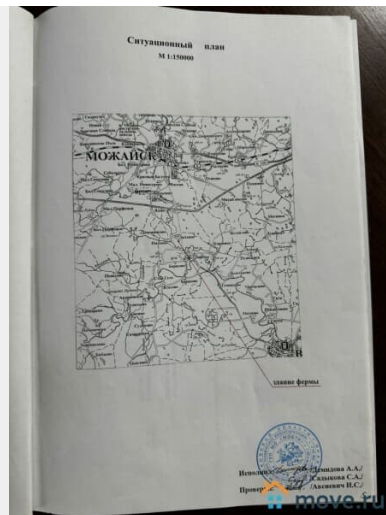
Дет. об. Холодная пристройка.
 Фундамент: кирпичный;
 Стены: кирпичный;
 Перекрытие: железобетонные плиты;
 Крыша: рулонная;
 Полы: бетонные;
 Отоп.: деревянные паркетные;
 Двери, окна: деревянные;
 Вентиляция: механическая.

Дет. об. Холодная пристройка.
 Фундамент: кирпичный;
 Стены: кирпичный;
 Перекрытие: железобетонные плиты;
 Крыша: рулонная;
 Полы: бетонные;
 Отоп.: деревянные паркетные;
 Двери, окна: деревянные;
 Вентиляция: механическая.



Опись (состав) технического паспорта

№ п.п.	Наименование документа	№ листов	Примечания
1.	Титульный лист	1	
2.	Схема земельного участка	2	
3.	Общая оценка	3,4	
4.	Ситуационный план	5	
5.	План здания формы та же, что и земельный участок М 1:1000	6	
6.	Заключение о кадастровой оценке (покупатель)	7	
7.	Запись в Едином государственном реестре недвижимости	8	





Move.ru - вся недвижимость России