

🕒 Создано: 31.10.2024 в 15:58

Обновлено: 22.01.2026 в 13:57

<https://move.ru/objects/9265479479>

**Дмитрий**

**79262853835**

**Люберцы, проспект Комсомольский, д  
18/1**

**4 500 ₽**

Люберцы, проспект Комсомольский, д 18/1

Улица

[проспект Комсомольский](#)

## Квартира

Количество комнат

2

Жилая площадь

35 м<sup>2</sup>

Площадь кухни

17 м<sup>2</sup>

Общая площадь

60 м<sup>2</sup>

Этаж

11/23

## Детали объекта

Тип сделки

Сдаю

Раздел

[Квартиры на сутки](#)

Тип комнат

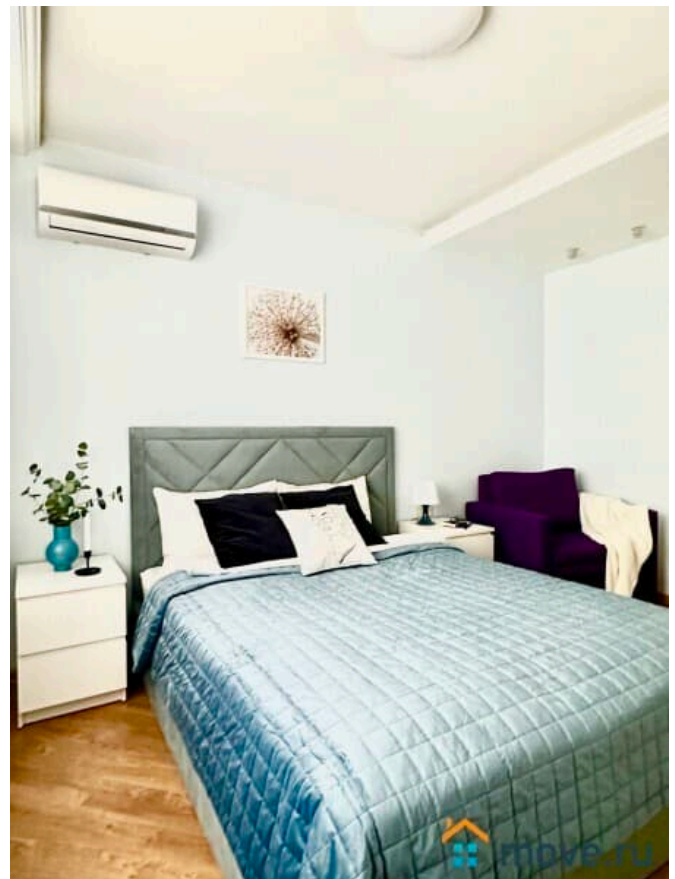
раздельные

Тип балкона

балкон

Тип санузла

для заметок



совмещенный

Покрытие пола

ламинат

Вид из окна

на улицу

Ремонт

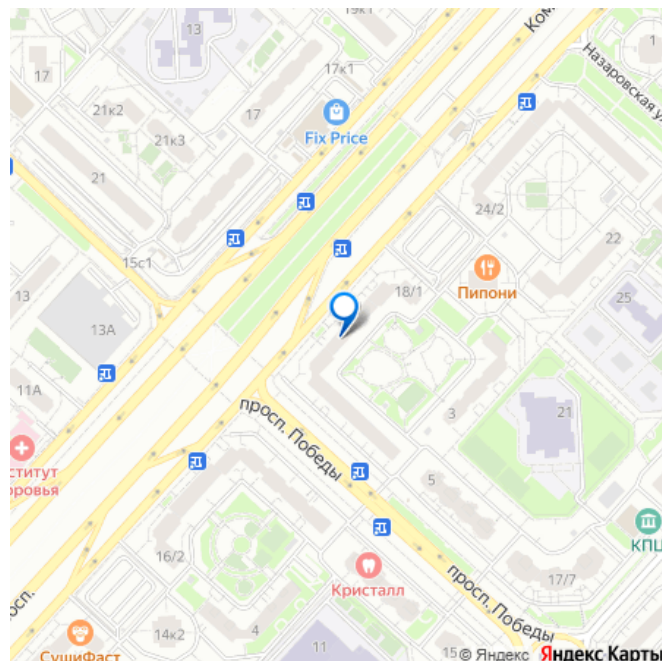
евро

Заселение с детьми

да

Заселение с животными

да



интернет, мебель, мебель на кухне, телевизор, стиральная машина, холодильник, лифт, парковка

## Описание

Евро-трешка / самостоятельное заселение в любое время суток .....

Стоимость проживания зависит от праздничных и выходных дней, срока проживания, и количества проживающих гостей. .... Квартира подходит до 5 гостей (включая детей). Есть все необходимое для комфортного проживания. Квартира оборудована всей необходимой техникой: кондиционер, посудомоечная машина, холодильник, плита, чайник, тостер и т. д. - 2 двуспальные кровати 160\*200 см - 1 кресло-кровать 80\*190 см \*Для маленьких гостей по предварительному запросу: стульчик для кормления, детский горшок, кровать-манеж \*Парковка около дома свободная ..... - Залог - 4 000 руб. \* Залог возвращается после уборки в день выезда. \*\* Залог удерживается полностью при нарушении правил проживания: - КУРЕНИЕ, любых видов

сигарет, включая электронные, в том числе на балконе; - количество гостей в квартире круглосуточно строго равно количеству, указанному при бронировании; - вечеринки и/или жалобы соседей на шум. \*\*\* При повреждении имущества, пропажа вещей - расчет ущерба рассчитывается по текущей рыночной стоимости. ! Не заселяем гостей моложе 21 года. ....

Предоставляем отчётные документы по предварительному запросу (Чек с QR- кодом) ..... Возможно проживание с маленькими собаками (до 30 см в холке), оговаривается индивидуально и оплачивается дополнительно. Проживание с кошками (котами) категорически запрещено! ..... - Заселение - после 15:00 / Выезд - до 12:00 \*Условия раннего заселения и позднего выезда оговариваются индивидуально и за дополнительную плату.

