

Создано: 17.12.2025 в 10:57

Обновлено: 27.01.2026 в 09:47

Люберцы, улица Красногорская 3-я, д. 33

**8 400 000 ₽**

Люберцы, улица Красногорская 3-я, д. 33

Улица

[улица Красногорская 3-я](#)

## Квартира

Количество комнат

2

Жилая площадь

29 м<sup>2</sup>

Площадь кухни

6 м<sup>2</sup>

Общая площадь

46 м<sup>2</sup>

Этаж

7/9

## Детали объекта

Тип сделки

Продам

Раздел

[Квартиры](#)

Строение

Кирпичное

Тип комнат

раздельные

Тип балкона

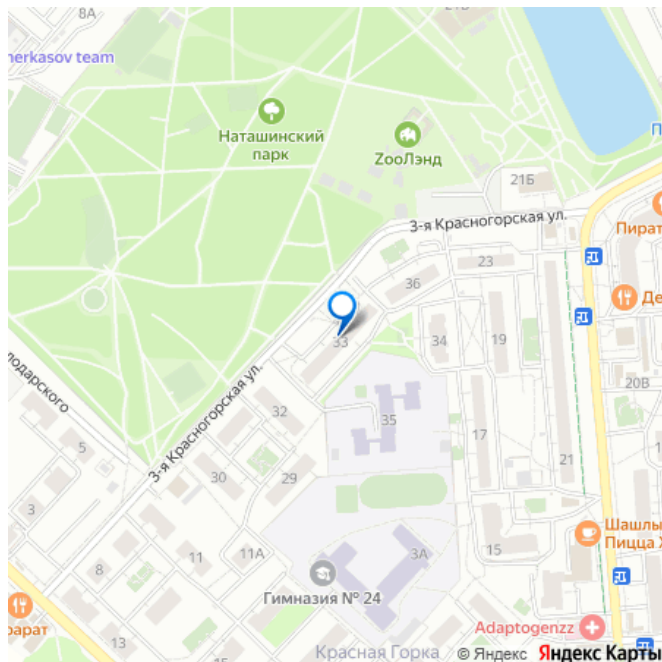
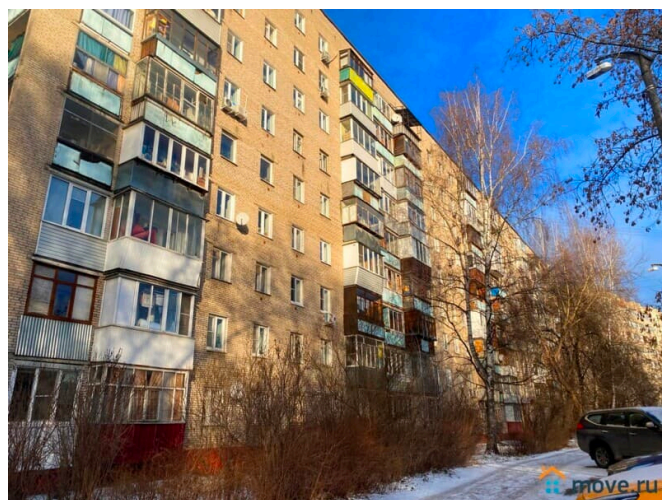
балкон

<https://move.ru/objects/9287461020>

**Ваше Подмосковье, Региональное  
агентство недвижимости ВАШЕ  
ПОДМОСКОВЬЕ**

**79251211489**

для заметок



Тип санузла

раздельный

Вид из окна

на улицу

Ремонт

косметический

Год постройки

1974 г.

Покупка в ипотеку

да

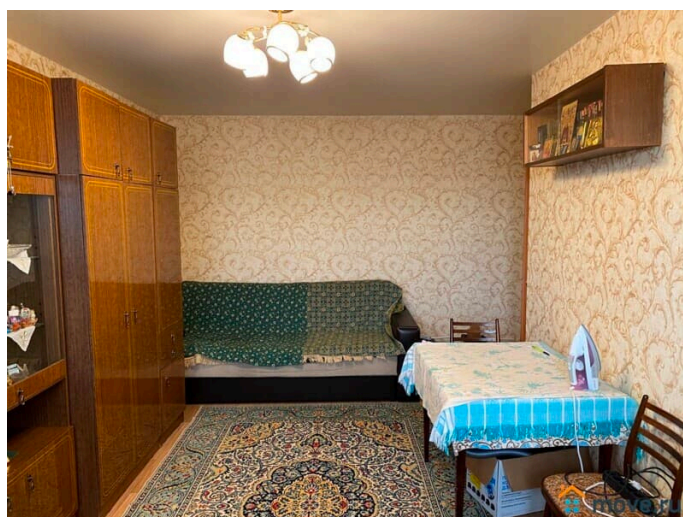
возможна ипотека, лифт, мусоропровод

## Описание

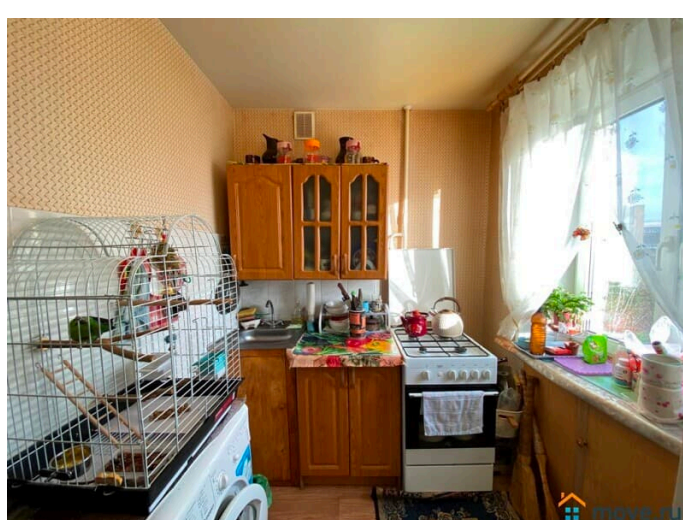
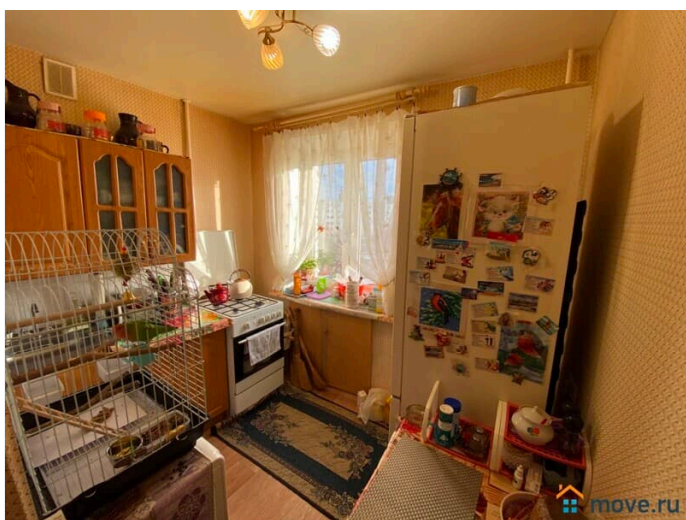
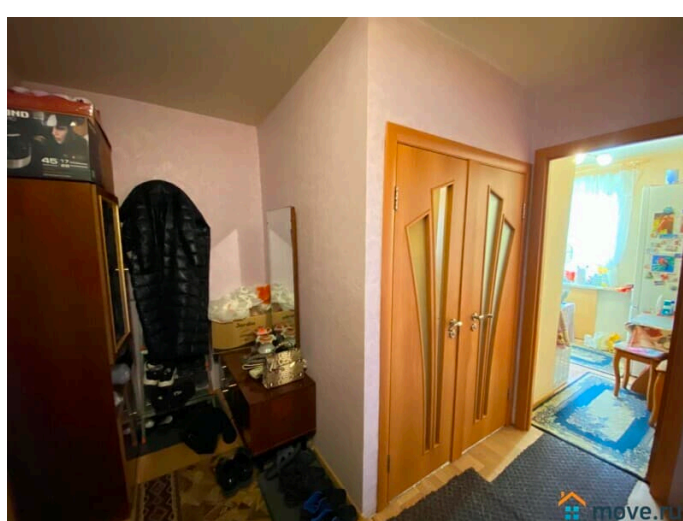
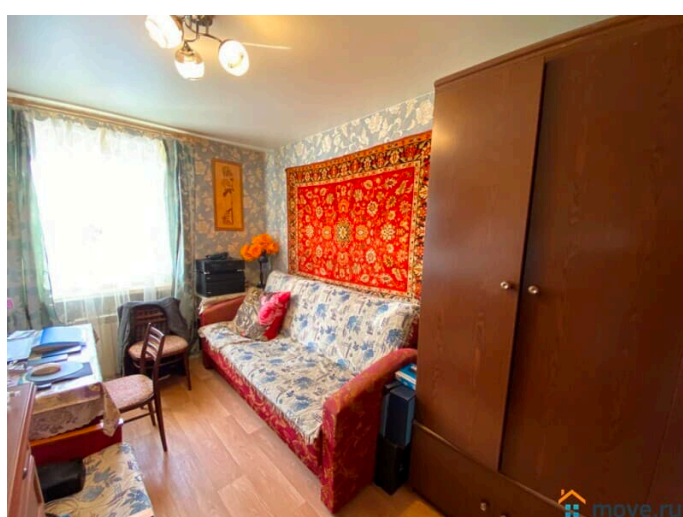
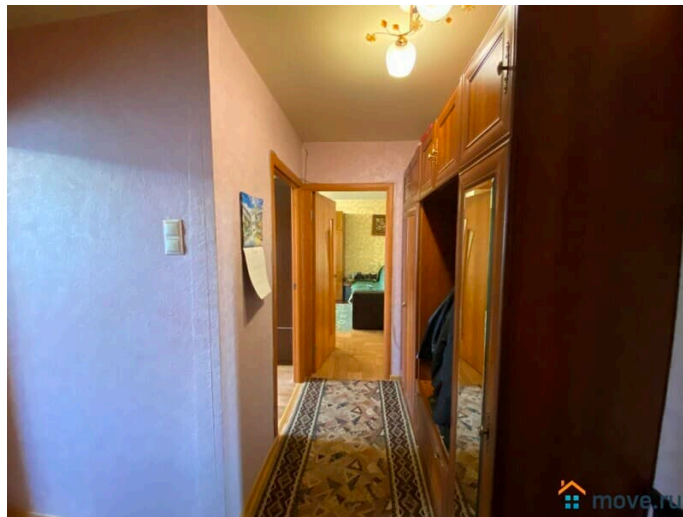
Отличное предложение с мебелью и техникой! Продаём очень теплую и светлую 2-комнатную квартиру в кирпичном доме. Расположена в г. Люберцы рядом с Наташинским парком! 7-ой этаж из 9, не угловая, не у шахты лифта. Общая площадь 45,3 кв.м. + остекленный балкон. Комнаты изолированные, санузел раздельный. 5 лет назад выполнен ремонт квартиры: выровнены стены, полы, заменена проводка на медную, новые биметаллические конвекторы отопления, тубы металлопласт, окна ПВХ, установлены счетчики на воду, косметический ремонт. Поблизости вся необходимая инфраструктура: школа, детский сад, магазины, аптеки, поликлиника, благоустроенный парк с детскими площадками, прудами, пешеходными дорожками, стадион Искра, автобусная остановка, ЖД станция Ухтомская, м. Лермонтовский Проспект и многое другое. Квартира всегда принадлежала одной семье. Документы в полном порядке. 1 взрослый собственник, свыше 15 лет в собственности.



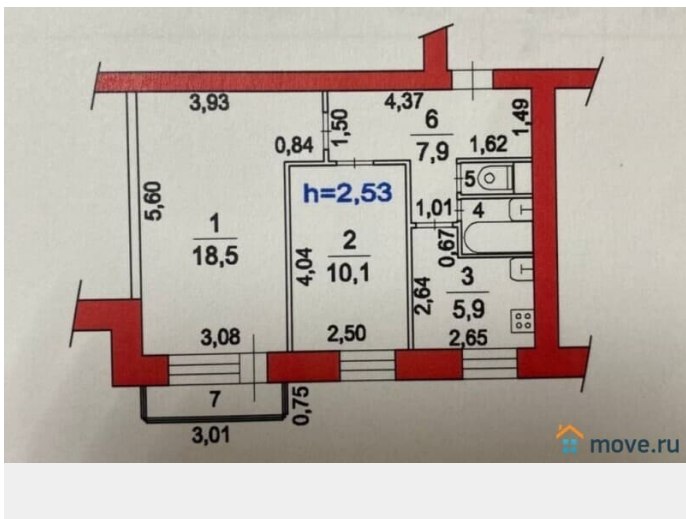
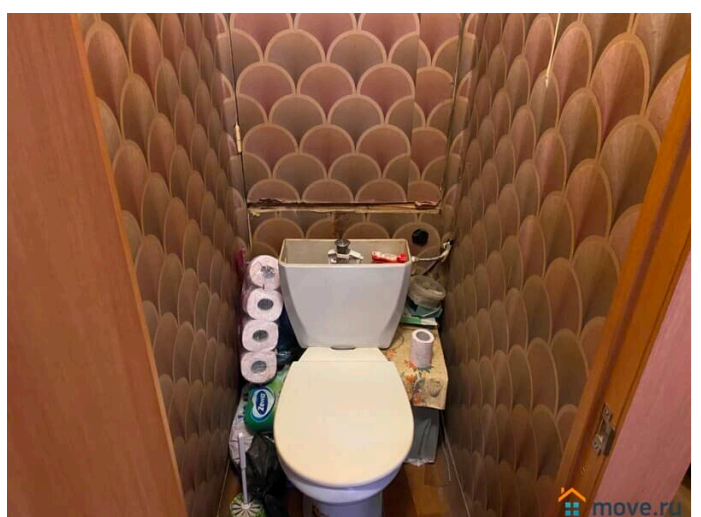
Не упустите великолепный вариант! Звоните!











II. Экспликация площади квартиры

№	Эт.	Дж.	№ по плану	Назначение частей помещения	Формула подсчета площади помещений	Площадь всех частей здания (комнат и помещений вспомогательного назначения)	В том числе			Высота	Самостоятельно переоборудовано
							Общая площадь жилого помещения	из нее жилая	Площадь вспомогательного назначения с коэф-м		
А	7	1	1	жилая		18,5	18,5	18,5			
А	7	2	2	жилая		10,1	10,1	10,1			2,33
А	7	3	3	кухня		5,9	5,9		5,9		
А	7	4	4	ванная		2,1	2,1		2,1		
А	7	5	5	туалет		0,8	0,8		0,8		
А	7	6	6	коридор	$1,49 \times 1,62 + 2,90 \times 1,01 + (2,90 - 1,40) \times 1,73$	7,9	7,9		7,9		
А	7	7	7	балкон	$3,01 \times 0,75$	0,7				2,3 (К=0,3)	
				Итого:		46,0	45,3	28,6	16,7	0,7	

