

🕒 Создано: 21.10.2025 в 10:33

Обновлено: 15.01.2026 в 10:02

<https://move.ru/objects/9285877411>

Загородный Мир

79154250348

Малышево (Ганусовский с/о), КП Великие озера

11 500 000 ₽

Малышево (Ганусовский с/о), КП Великие озера

Шоссе

[Новорязанское](#) ~49 км от МКАД

Дом

Жилая площадь

58 м²

Площадь кухни

10 м²

Общая площадь

117 м²

Детали объекта

Тип сделки

Продам

Раздел

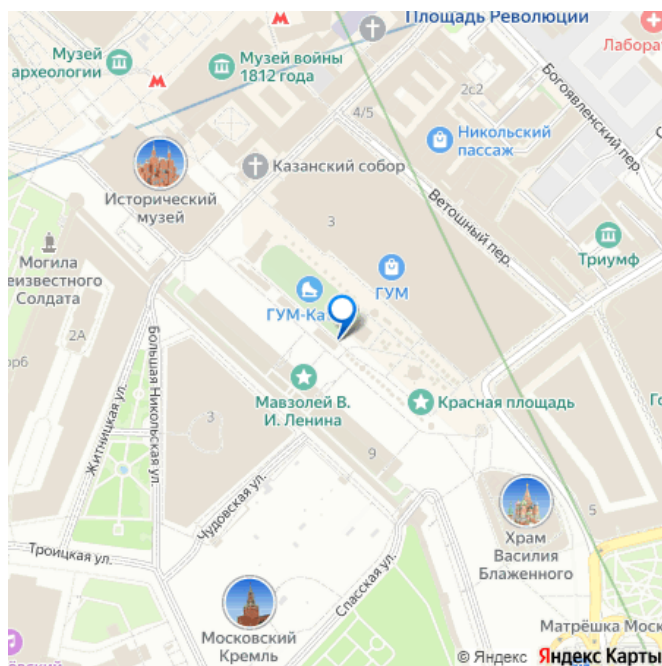
[Дома, дачи](#)

туалет в доме, душ в доме, кухня, отопление, водопровод, канализация, электричество, газ

Описание

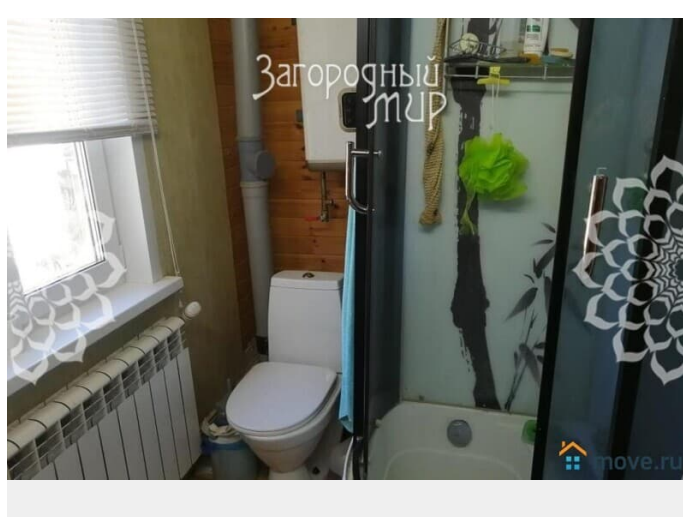
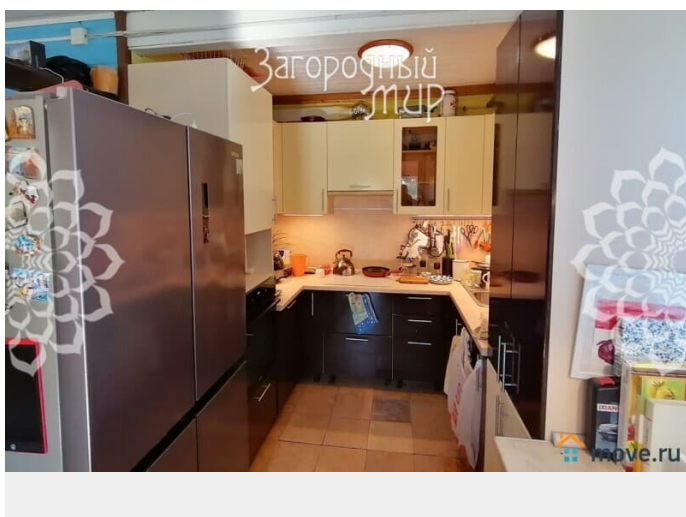
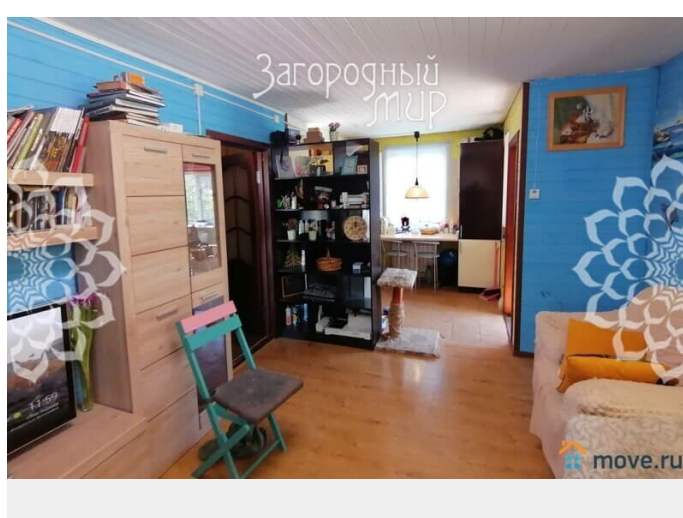
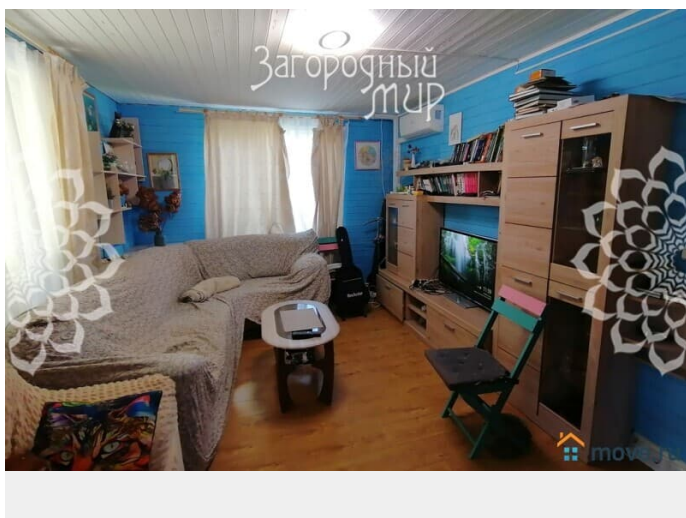
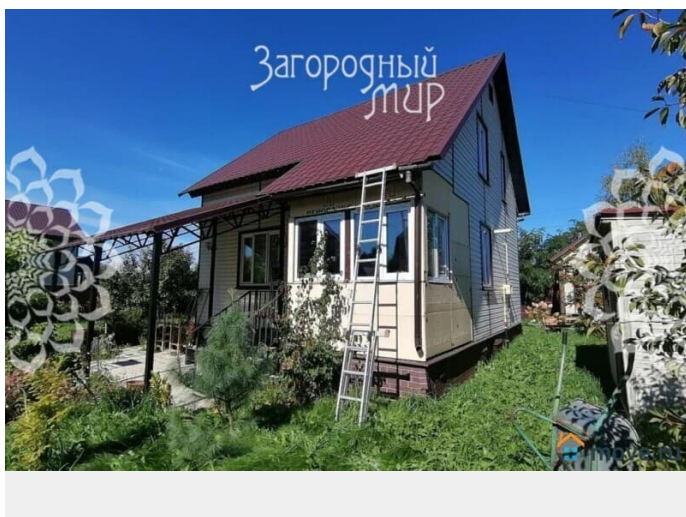
Лот: 69170. Новорязанское ш., 49 км от МКАД, Малышево. Дом площадью 117 кв.м с отделкой «под ключ» по проекту "Канцлер" компании "Терем" для постоянного проживания в охраняемом коттеджном поселке "Великие Озера". Построенный по каркасной технологии, дом утеплен и внешне

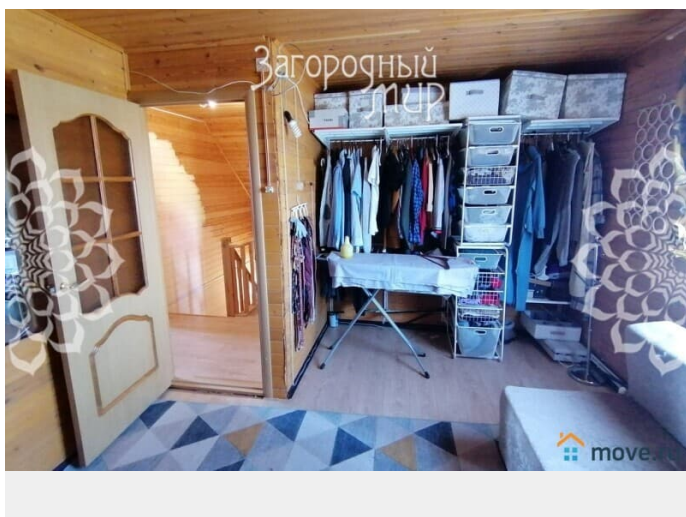
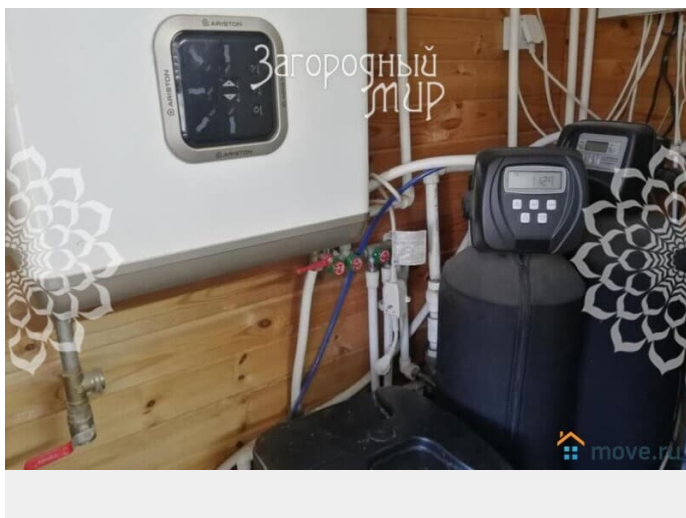
для заметок

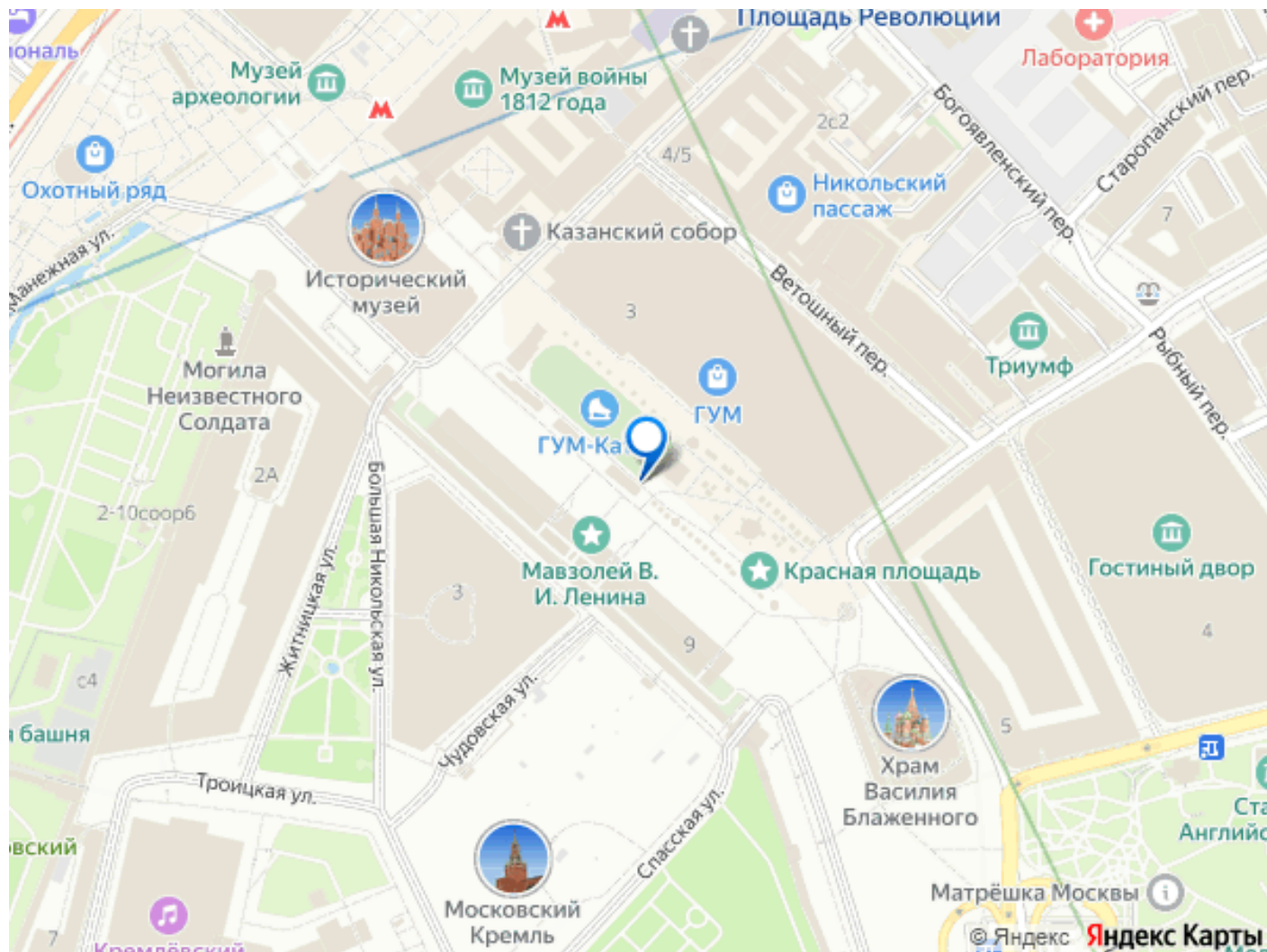


отделан сайдингом. У дома кровля – металлочерепица, окна – стеклопакеты, свайный фундамент. В доме уютная гостиная, оборудованная кухня-столовая, прихожая, 4 спальни, 2 с/у, бойлерная, терраса, мансардное пространство свободного назначения. Чистый и светлый дом меблирован, оборудован системой видеонаблюдения и всей необходимой техникой, в том числе кондиционерами. Участок 11,2 соток: выполнены ландшафтные работы, газон, растут декоративные деревья и кустарники: голубые ели, можжевельник и т.д. На участке: гараж с автоматическими воротами, навес для второго автомобиля, баня, 2 хозблока. Участок огорожен забором из металлопрофиля. Коммуникации: магистральный газ, электричество 15 кВт, скважина, септик "Топас 8". Отличное транспортное сообщение с г. Бронницы: прямой выезд на Московское малое кольцо А-107. Рядом автобусная остановка. Недалеко вся необходимая для жизни инфраструктура (школа, детский сад, сетевые магазины, амбулатория и т.д.). На территории посёлка расположены детские и спортивные площадки, футбольное поле, магазин. Солидное окружение. Асфальтированные освещенные улицы. Рядом лес и водоёмы: река Нищенка и Панинский пруд, оборудованные песчаными пляжами.









Move.ru - вся недвижимость России