

Марьинка, улица Солнечная, д. 35

3 199 000 ₺

Марьинка, улица Солнечная, д. 35

Улица

[улица Солнечная](#)

Шоссе

[Новорязанское](#) ~45 км от МКАД

Дом

Жилая площадь

40 м²

Площадь кухни

15 м²

Общая площадь

70 м²

Детали объекта

Тип сделки

Продам

Раздел

[Дома, дачи](#)

Строение

Кирпичное

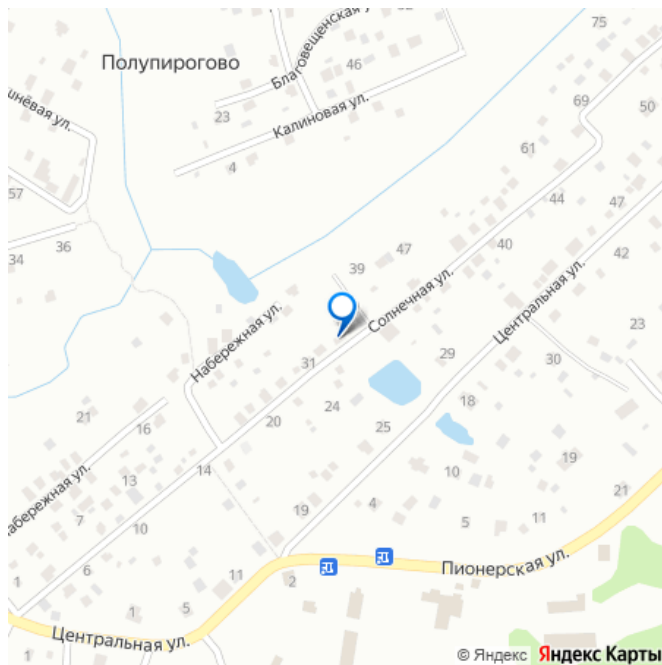
туалет на улице, душ на улице, кухня, отопление,
водопровод, электричество, газ, ПМЖ

Описание

Прекрасная возможность для жизни и отдыха
за городом в живописном и развитом месте!

Продается ухоженный дом с большим

для заметок



участком и всеми необходимыми постройками. Можно прописаться!

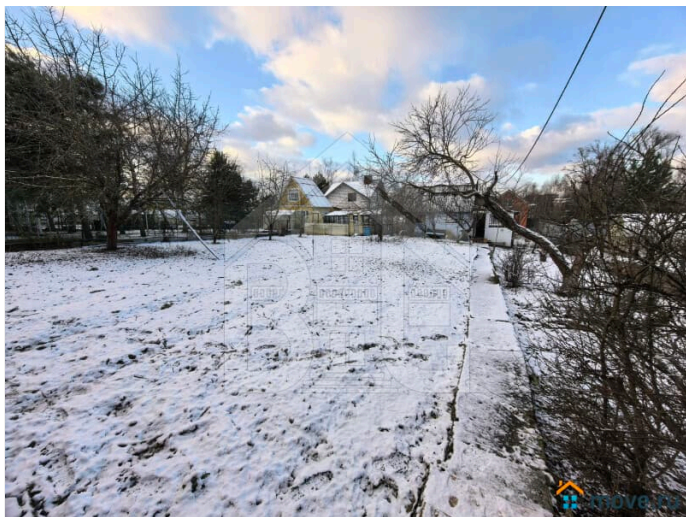
Расположение и инфраструктура: Адрес: МО, Ступинский р-н, с. Марьянка, ул. Солнечная.

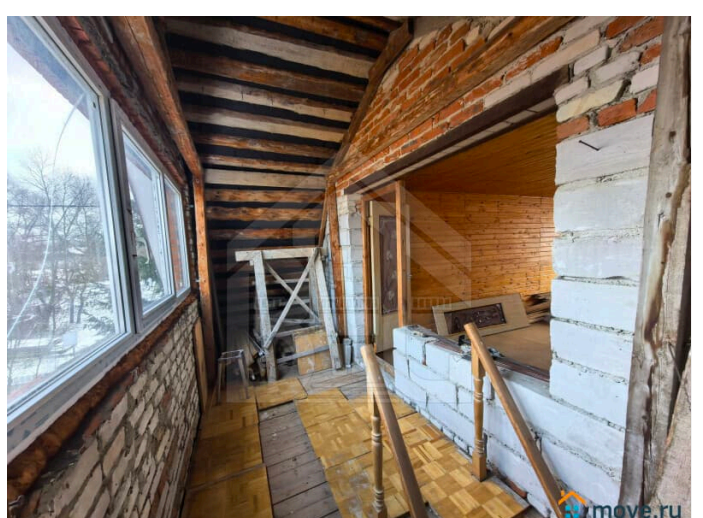
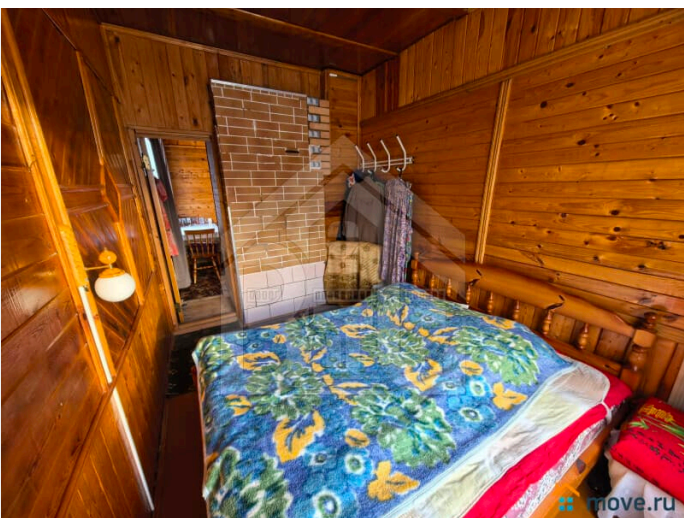
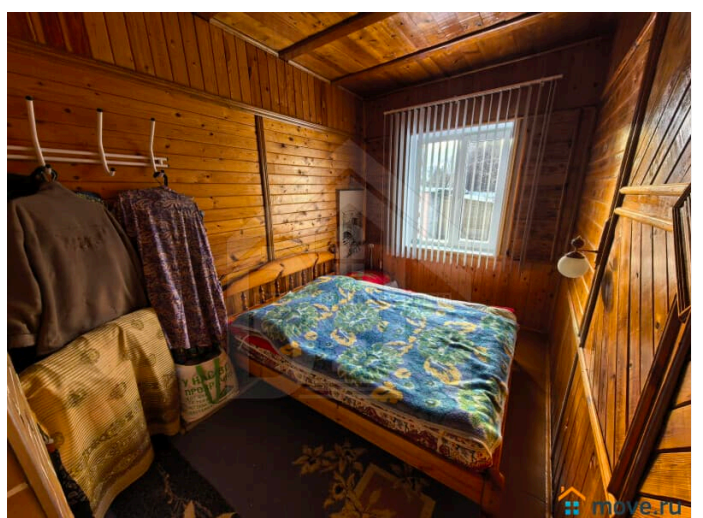
Транспорт: Всего 53 км от МКАД по Новорязанскому шоссе. До Москвы (~1 час на авто) До Воскресенска, Бронниц, Коломны — 25-30 минут. Рядом автобусные остановки: маршруты до м. Котельники (978) и г. Бронницы (66). Отдых и природа: В пешей доступности — водоем для рыбалки, речки Благуша и Северка, Беловский лес. Крестовоздвиженская церковь в селе.

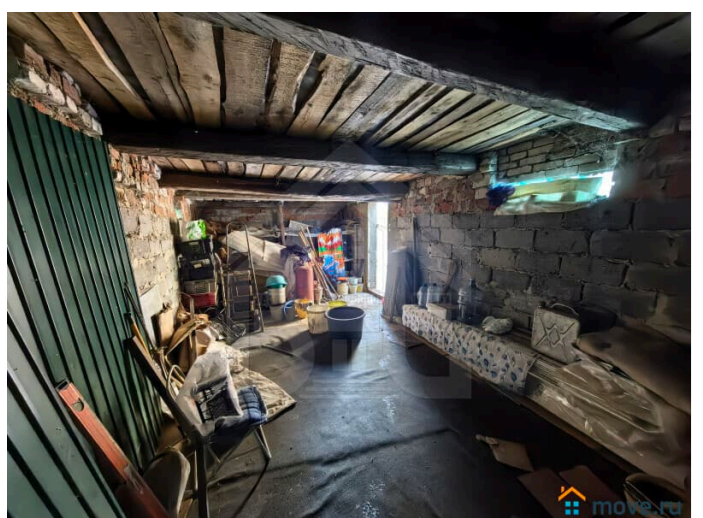
Инфраструктура: Продуктовые магазины, пункты выдачи WB/Ozon. Школы, детсады и ФАП — в соседних селах. Дом: Год постройки: 1994 Материал стен: Кирпич Окна: Пластиковые Площадь: 70 м? Этажность: 2 этажа Планировка: 1 этаж: Кухонная зона (8.2 м?), две комнаты (26.3 м? + 8.1 м?), печь-камин (2 в 1). 2 этаж: две комнаты (18.2 м? + 4.9 м?). Отопление: Печь-камин (основное) + электроконвектор. Состояние: Не евроремонт, но в хорошем состоянии.

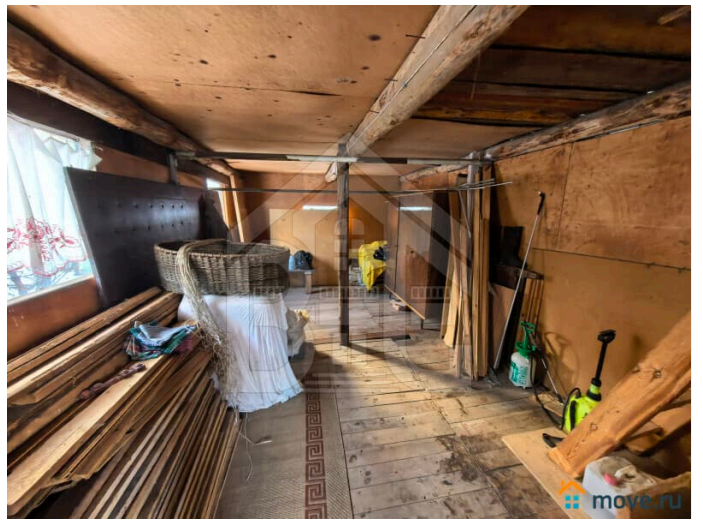
Коммуникации: Электричество: 15 кВт. Водоснабжение: Свой колодец на 6 колец. Газ: Магистральный — по границе участка (есть возможность подключения). Санузел: Летний, на улице. Интернет/ТВ: Есть возможность подключения. Участок и строения: Площадь: 8 соток (40м x 20м), форма — правильный прямоугольник. Ландшафт: Сухой, с уклоном вниз (вода уходит от дома — важный плюс!). Категория: Земли населенных пунктов, ВРИ: для ведения личного подсобного хозяйства (ЛПХ). На участке есть: Небольшая банька , дровник , гараж , хозяйственное строение , плодовые деревья, две теплицы. Соседи: Постоянно проживающие. Звоните, чтобы задать дополнительные вопросы и договориться о

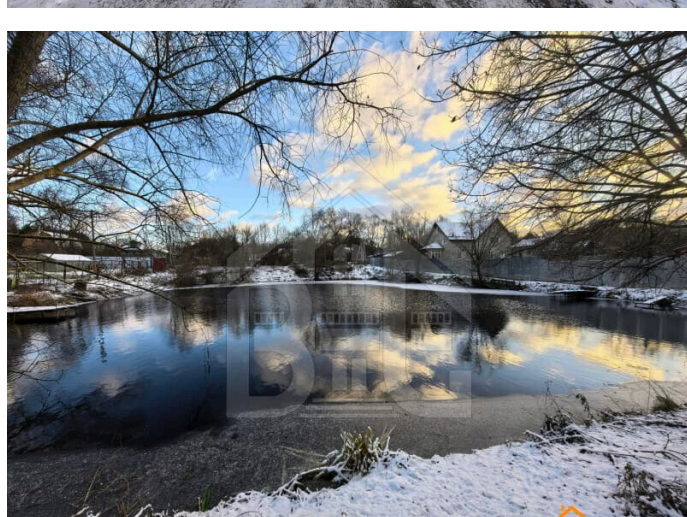
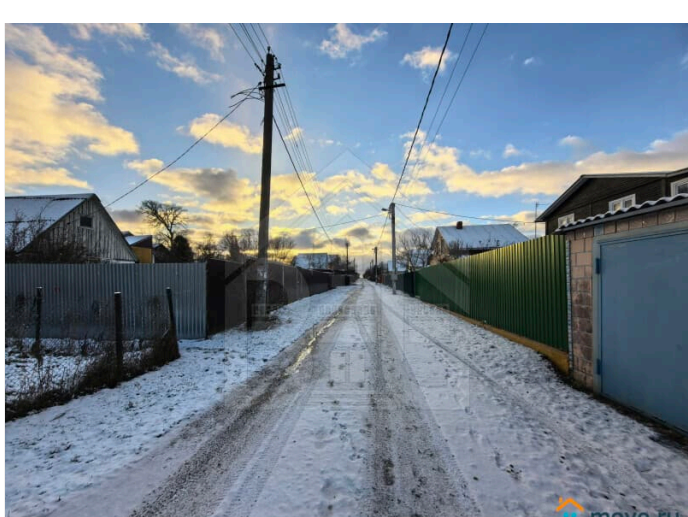
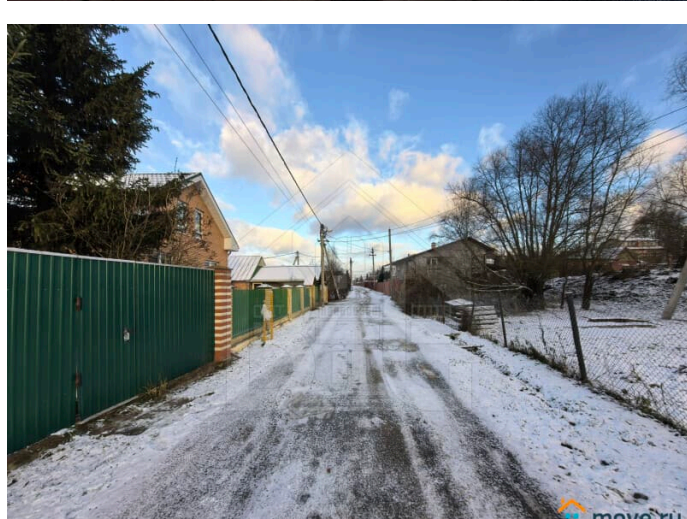
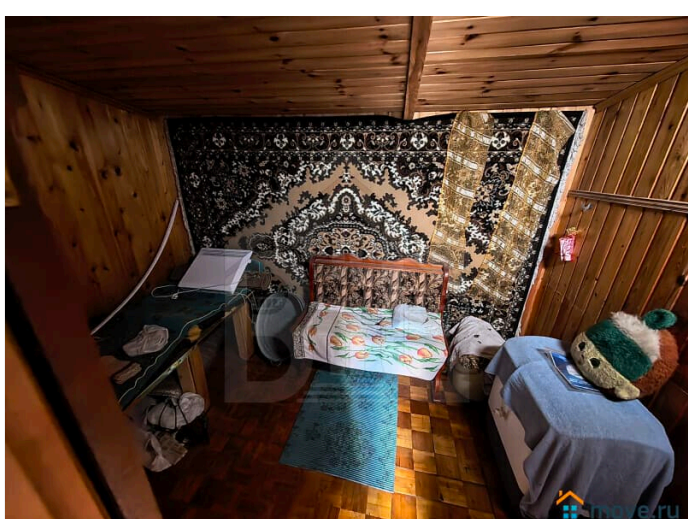
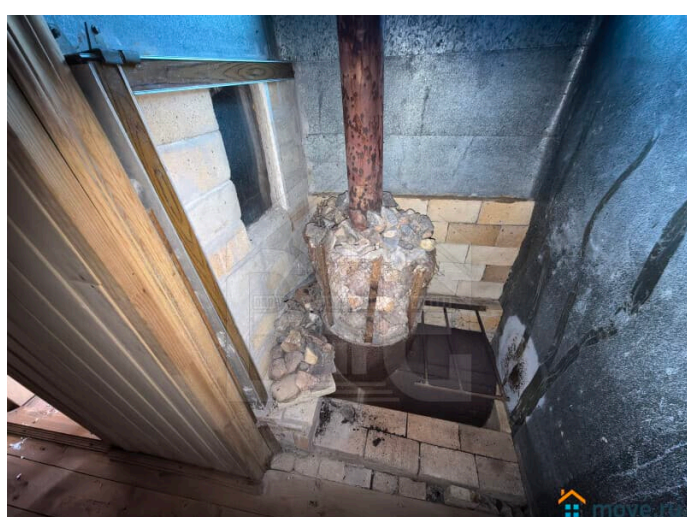
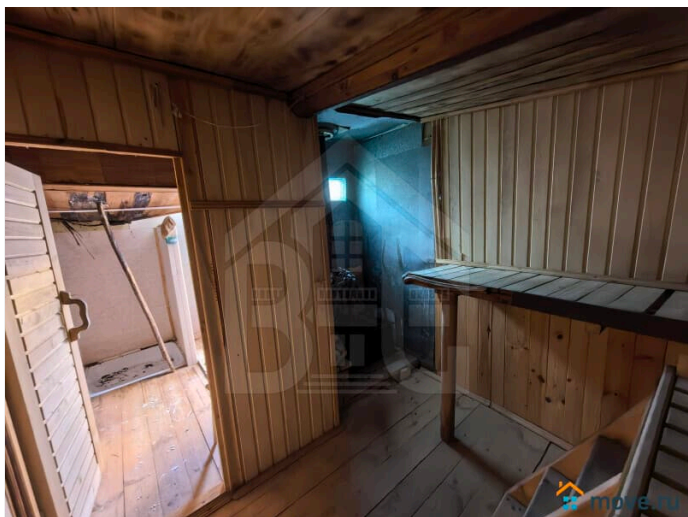
просмотре в удобное для вас время!

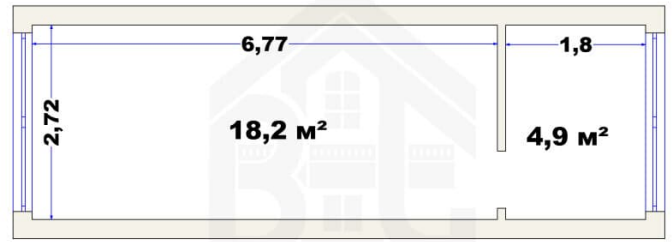
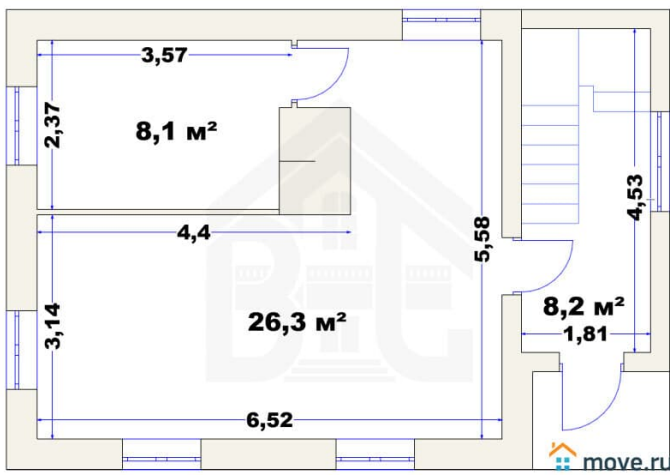






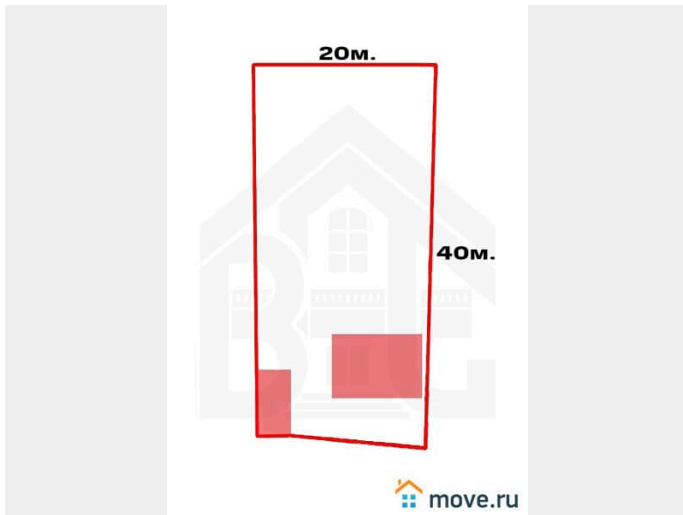




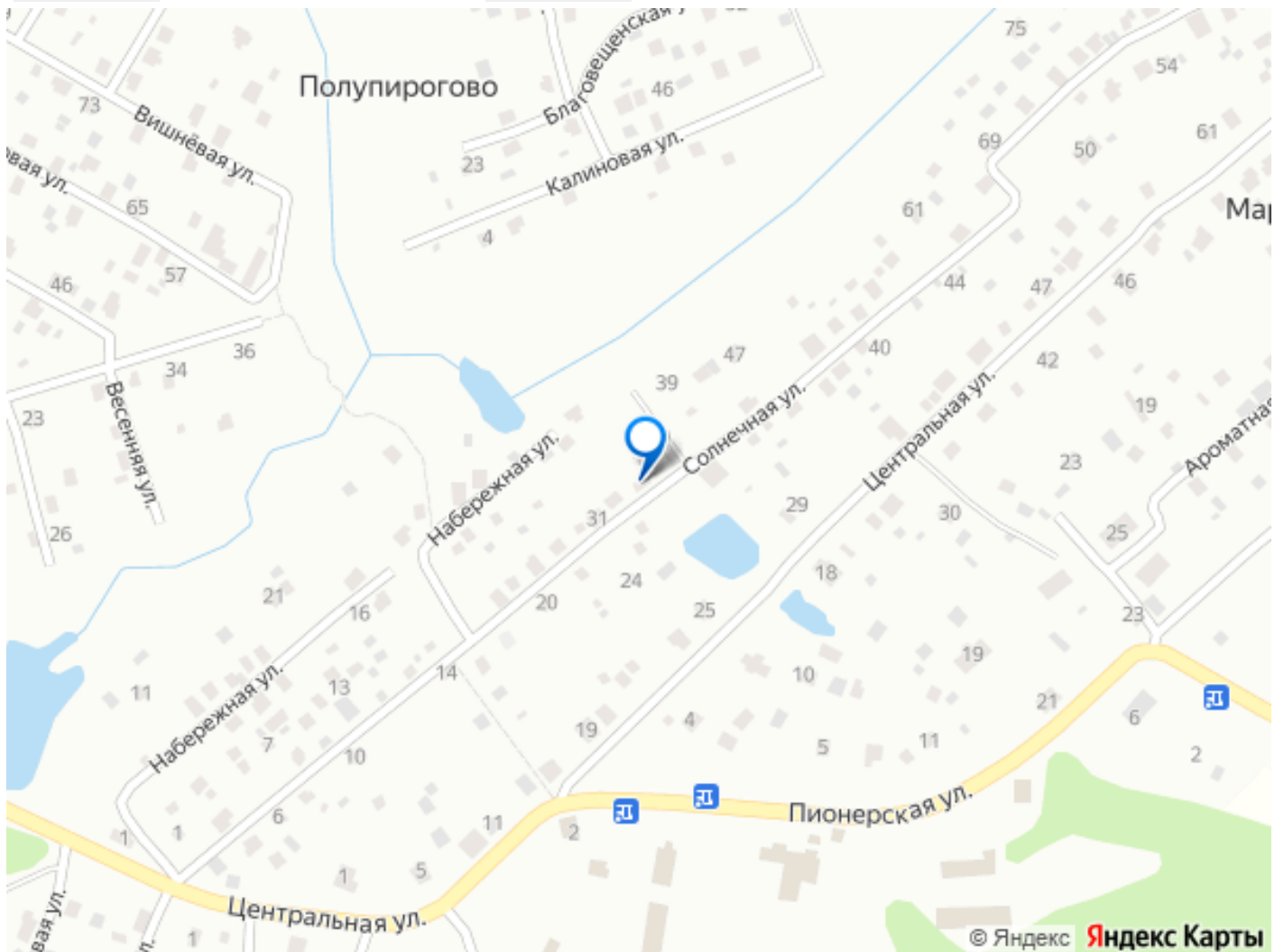


move.ru

move.ru



move.ru



© Яндекс Яндекс Карты

