

Марино, Маринские дачи

11 000 000 ₽

Марино, Маринские дачи

Шоссе

[Ленинградское](#) ~70 км от МКАД

Коттедж

Площадь участка

11 соток

Жилая площадь

70 м²

Площадь кухни

30 м²

Общая площадь

150 м²

Детали объекта

Тип сделки

Продам

Раздел

[Дома, дачи](#)

Строение

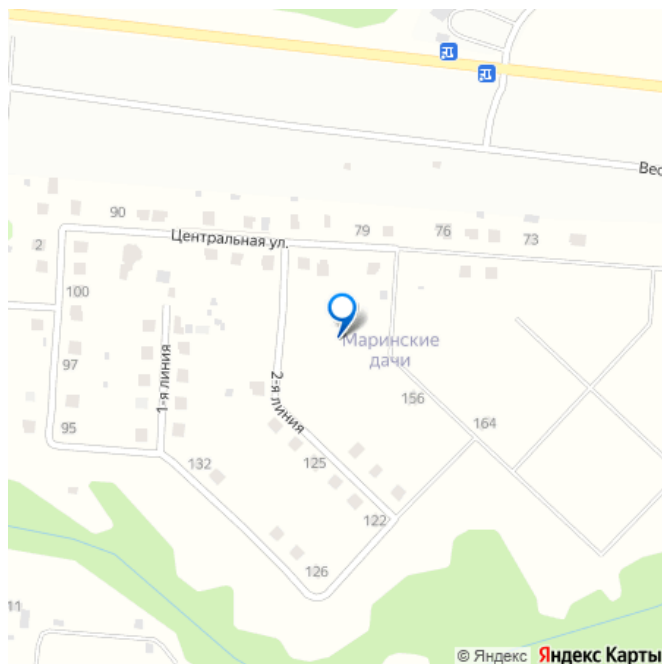
Блочное

туалет в доме, душ в доме, кухня, отопление, водопровод,
канализация, электричество, ПМЖ

Описание

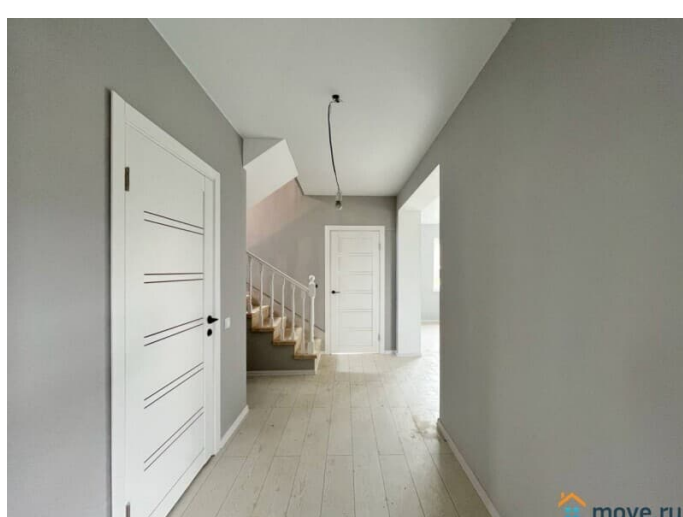
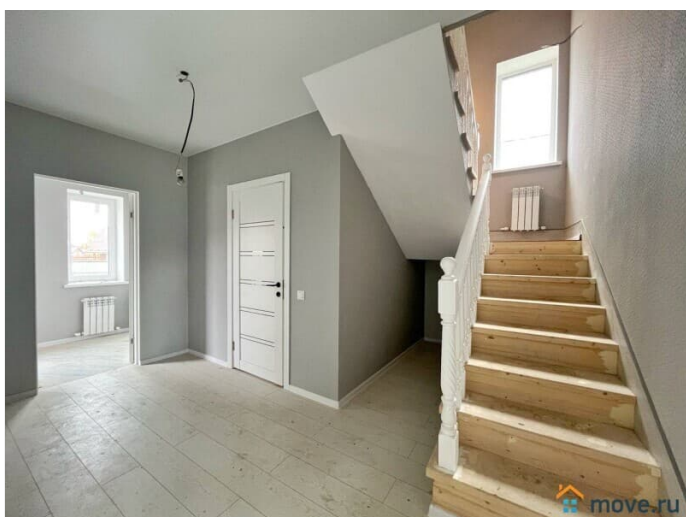
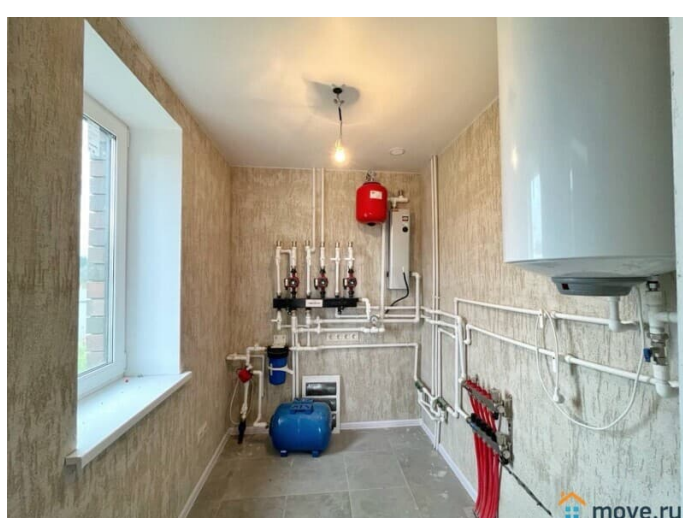
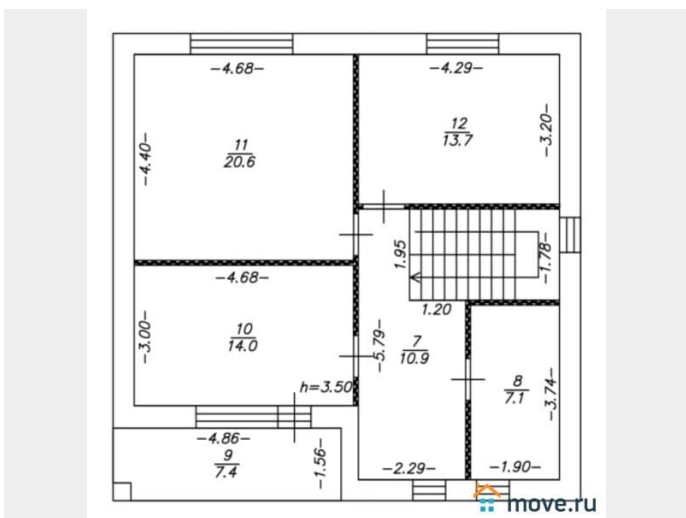
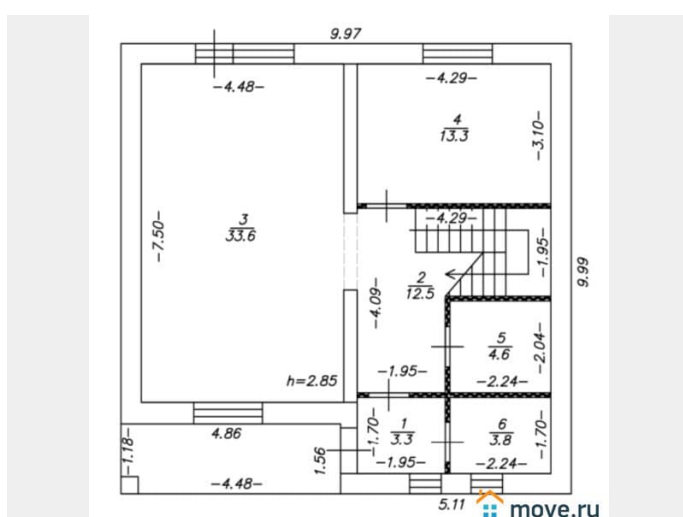
"Возможна льготная и семейная ипотека!
Загородный дом 165.кв.м. на участке 11
соток под дачное строительство в д. Марино,

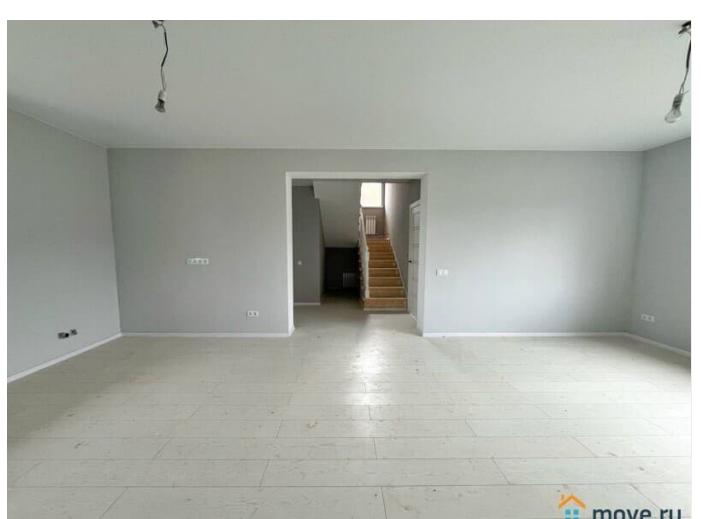
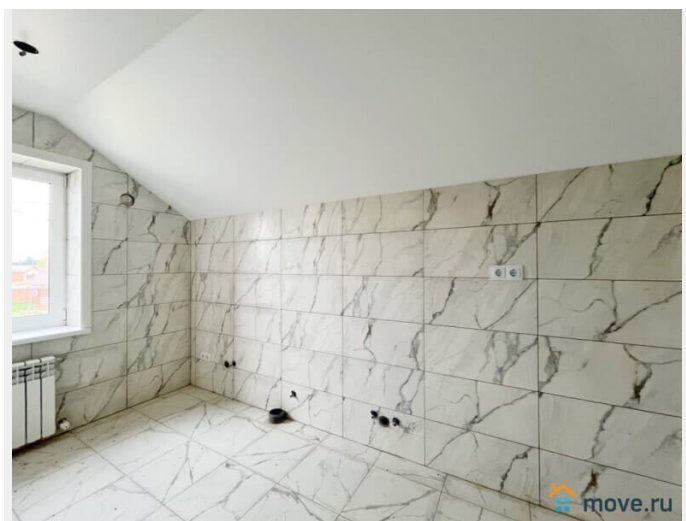
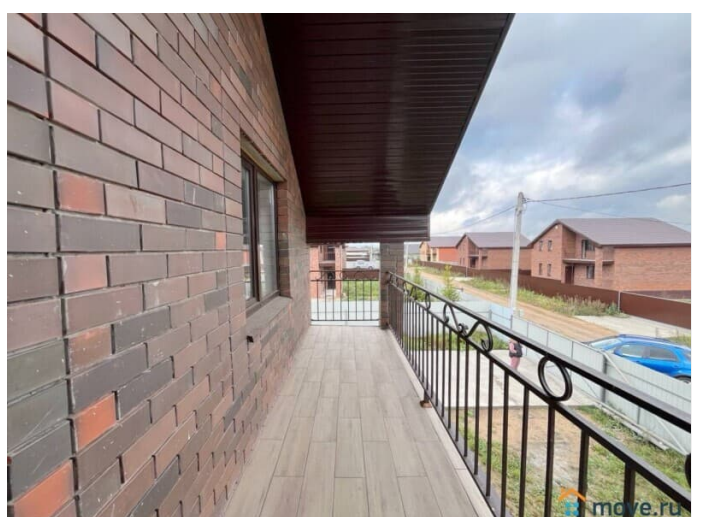
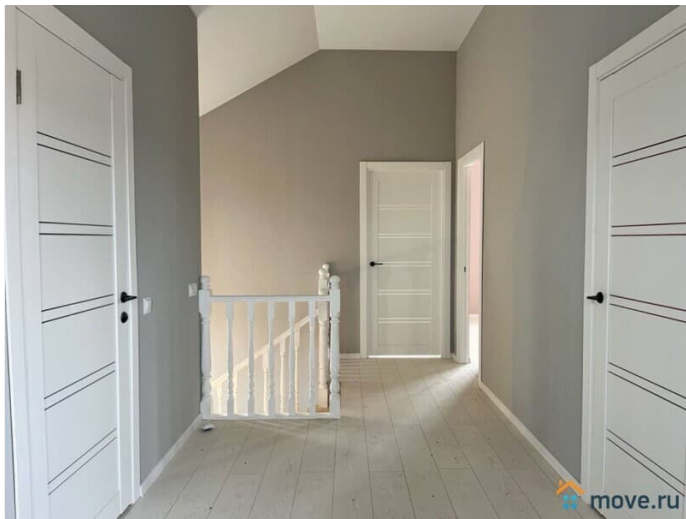
для заметок

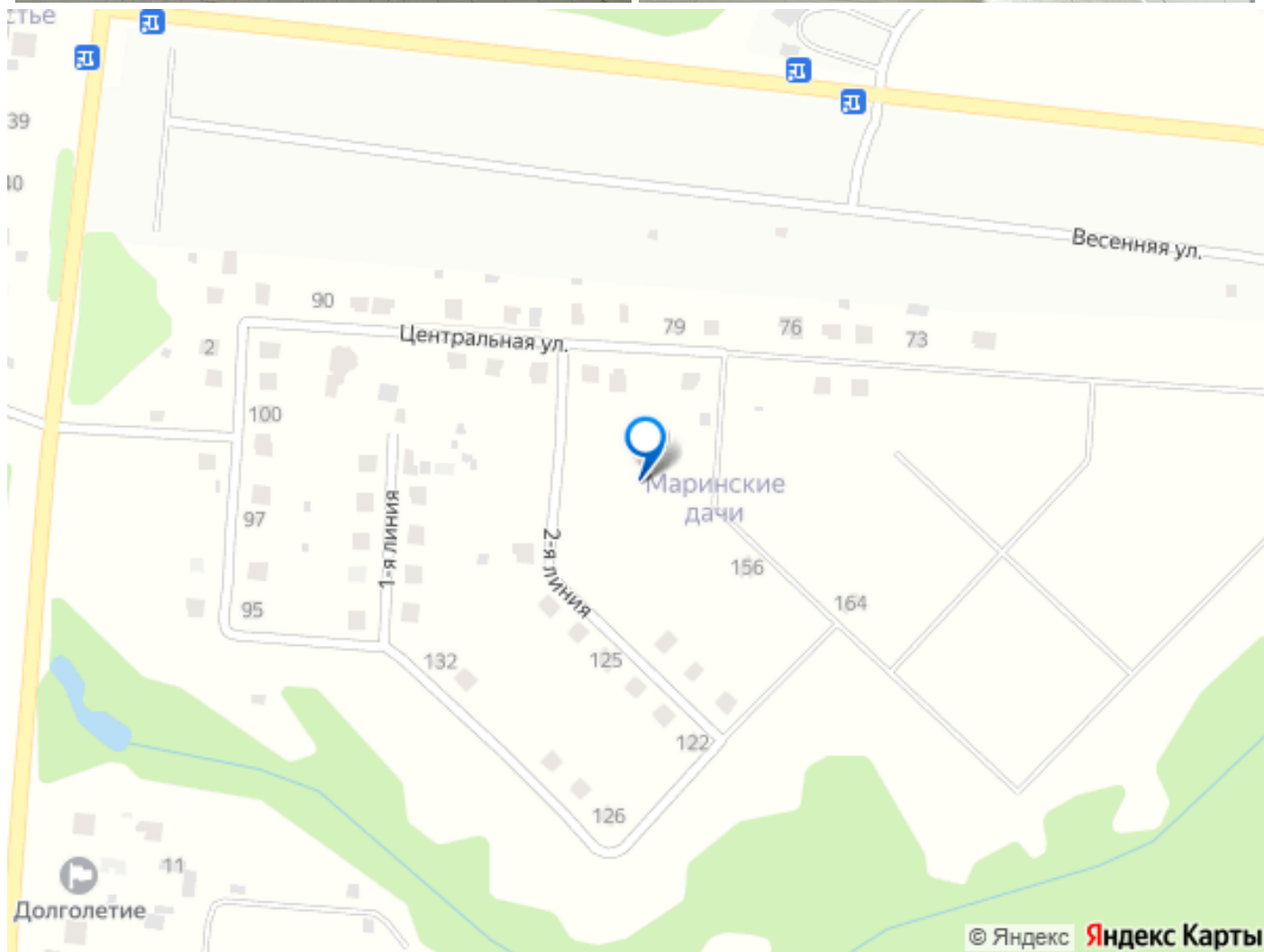
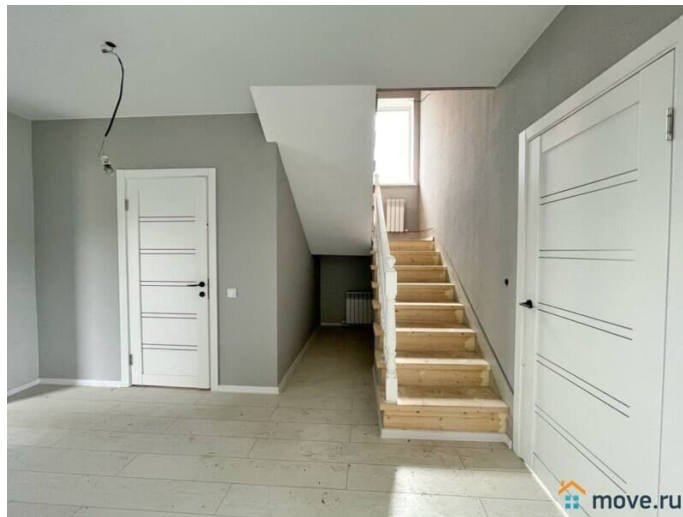


КП Маринские дачи. 65 км от МКАД по Ленинградскому, Пятницкому, М-11 или Волоколамскому шоссе. Дом в процессе отделки. Газоблок 30 см + 5 см утеплитель + в полкирпича облицовка. Фундамент – свайно-ростверковый, обратная засыпка песком и плита. Утепление крыши – 20 см, в 4 слоя. Кровля – металлочерепица. Балкон и терраса с коваными ограждениями. Перекрытия – плиты. Планировка. на 1-ом этаже расположены: холл, котельная, кухня-гостиная с выходом во двор, совмещённый санузел. На 2-ом этаже 3 спальные комнаты, совмещённый санузел Коммуникации: Скважина, септик переливной – кольца, электричество 15 кВт. Газ по границе. Отопление – электрокотел с разводкой по радиаторам и трубам теплого пола первого этажа. Участок: забор с воротами по всему периметру участка, бетонная площадка для машины. Подъезд – асфальтовая крошка. Соседи живут постоянно. Заезд на М11 в 15 минутах езды. В шаговой доступности автобусная остановка (автобус ходит в Клин). Прописка через госуслуги."









Move.ru - вся недвижимость России