

Загородный Мир

79154250348

Мещерское

13 990 000 ₽

Мещерское

Шоссе

[Симферопольское](#) ~44 км от МКАД

Коттедж

Жилая площадь

88 м²

Площадь кухни

12 м²

Общая площадь

178 м²

Детали объекта

Тип сделки

Продам

Раздел

[Дома, дачи](#)

Строение

Блочное

туалет в доме, душ в доме, кухня, отопление, водопровод,
канализация, электричество, газ

Описание

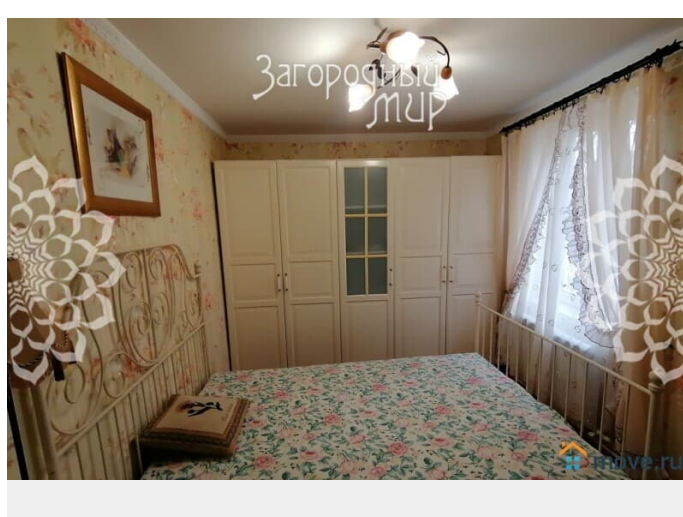
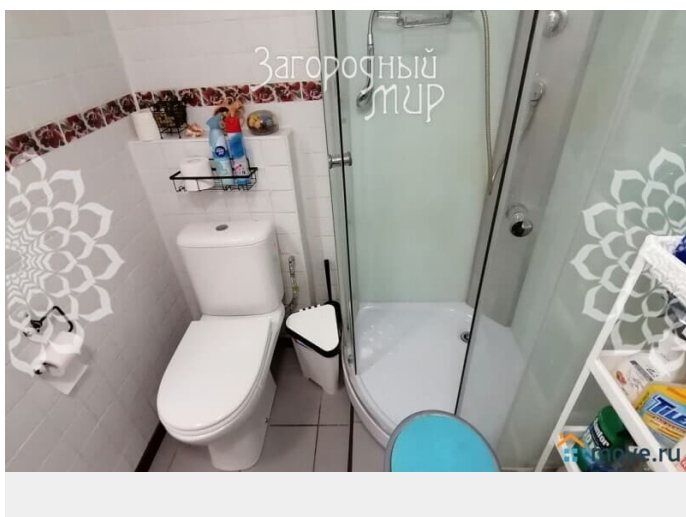
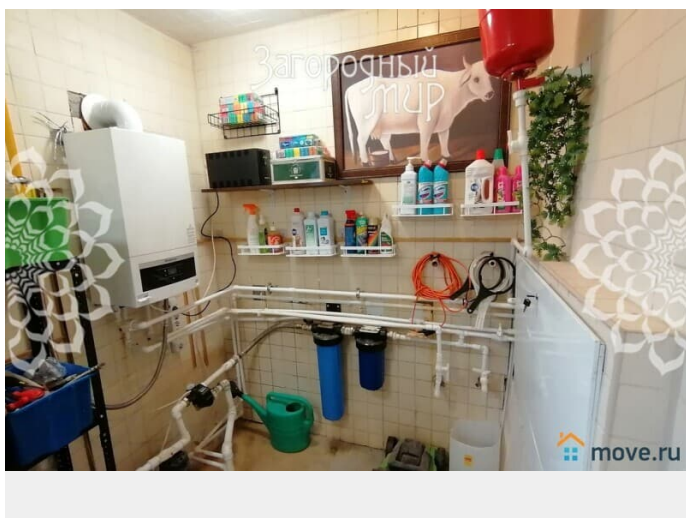
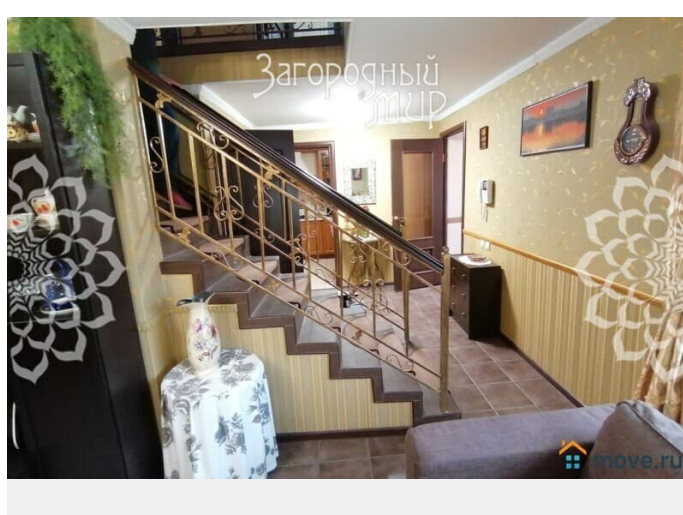
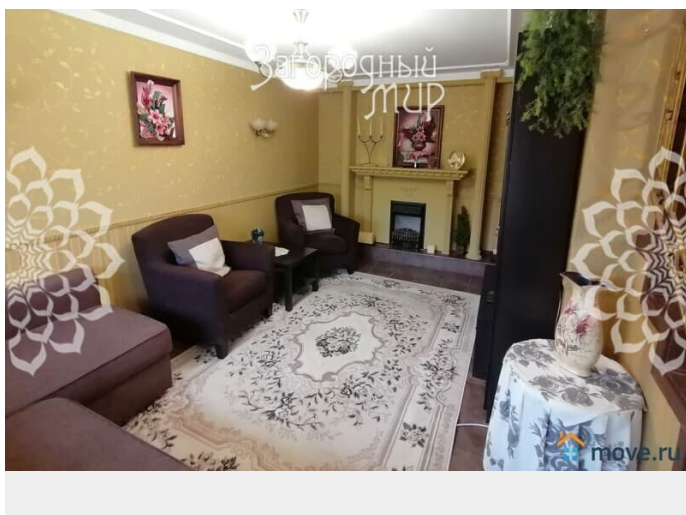
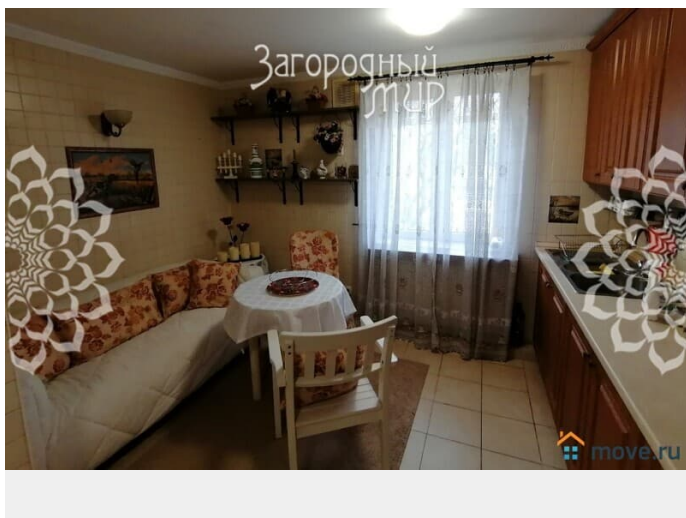
Лот: 68464. Симферопольское ш., 44 км от МКАД, Мещерское. Солидный дом площадью 177,7 кв.м с отделкой «под ключ» для постоянного проживания в охраняемом СНТ "Лесные Дали". Построенный из

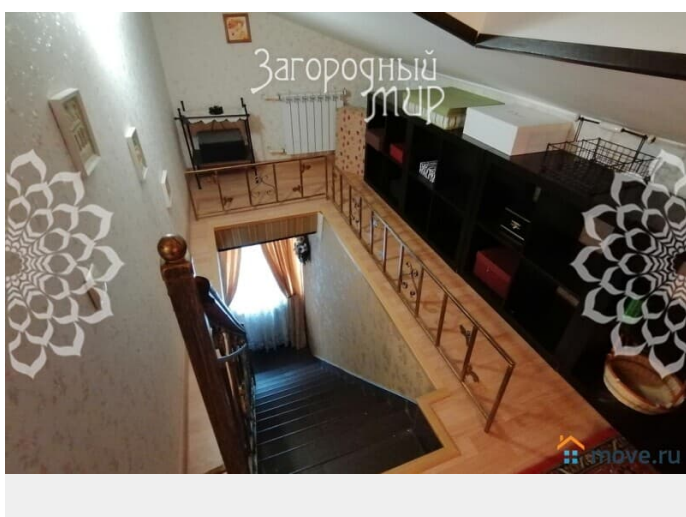
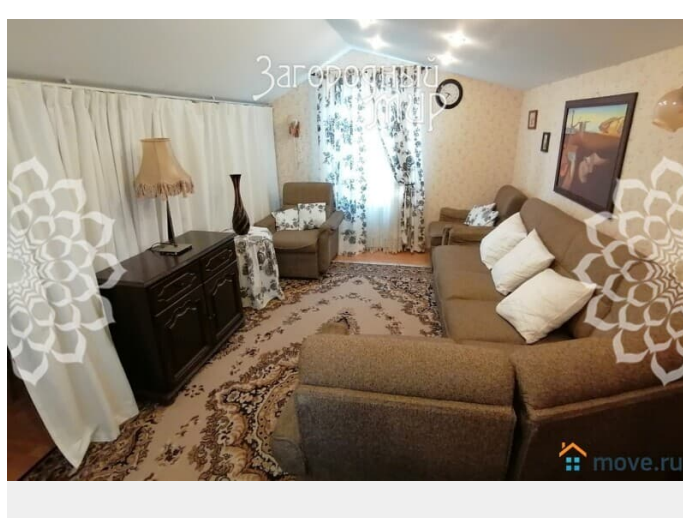
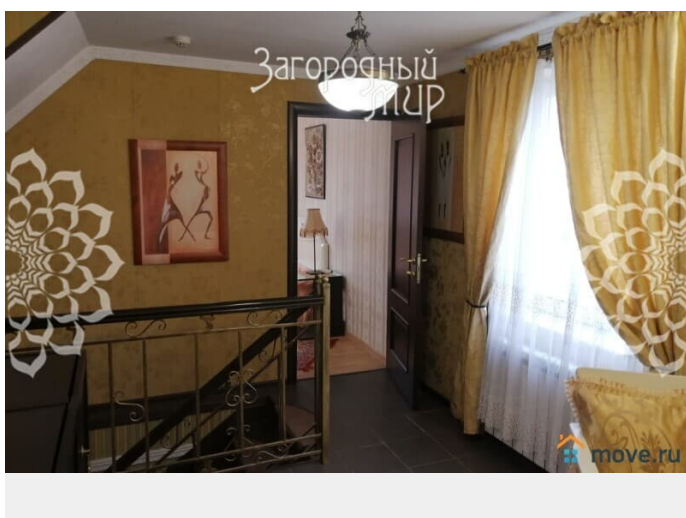
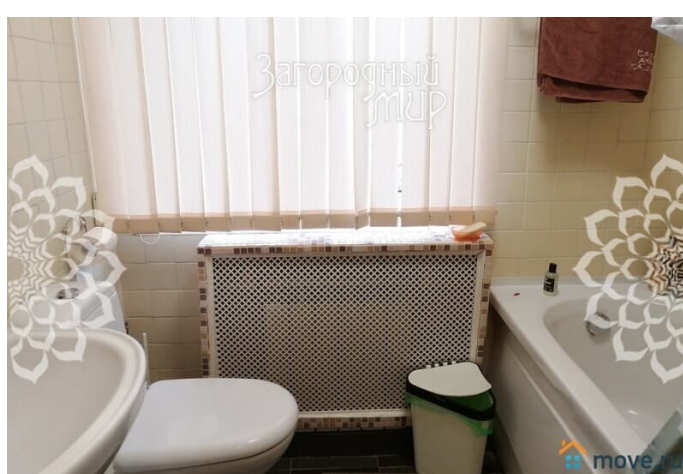
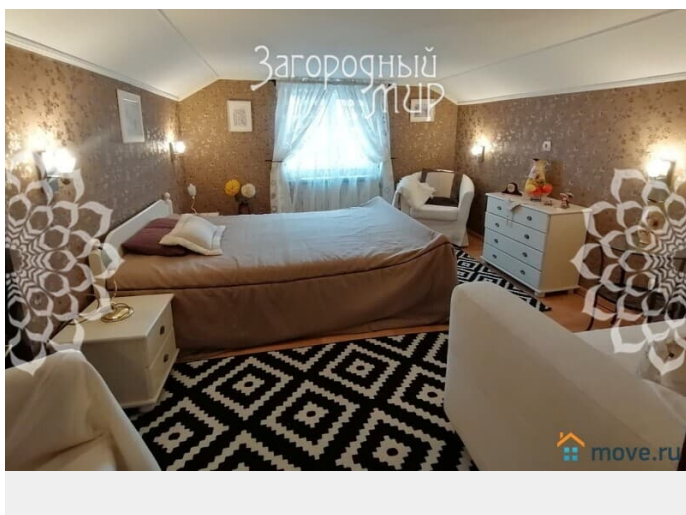
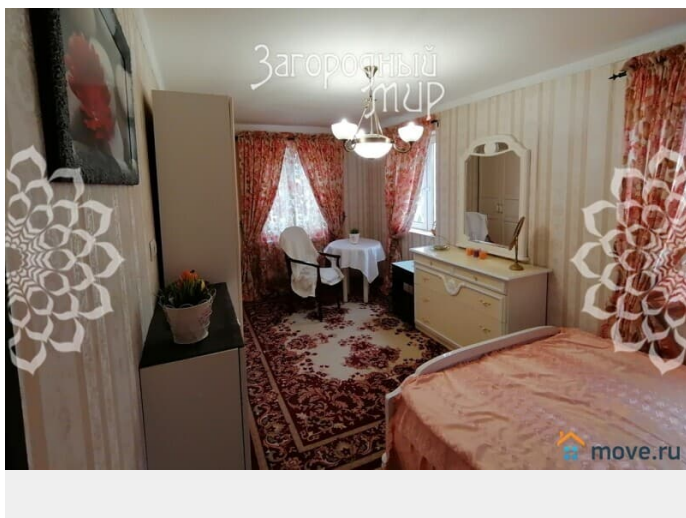
для заметок

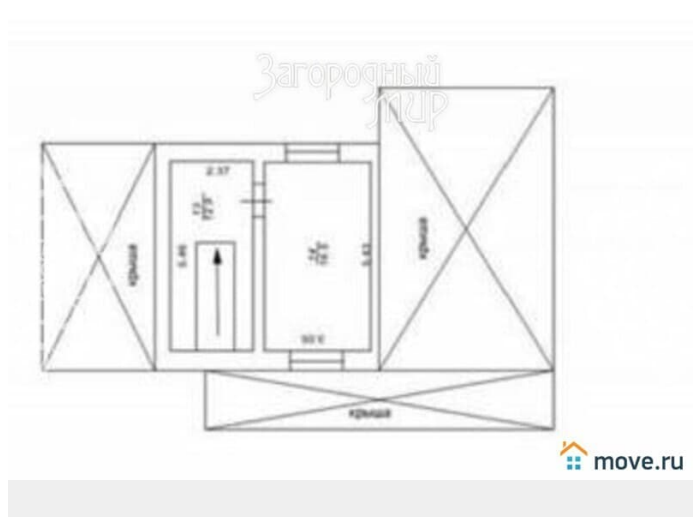
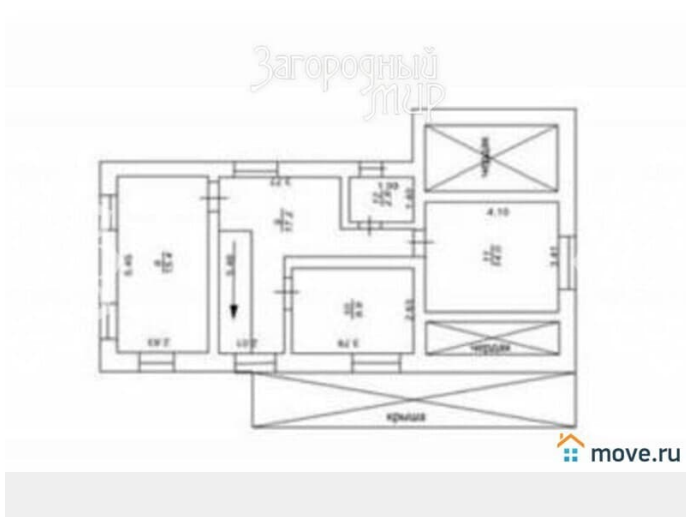
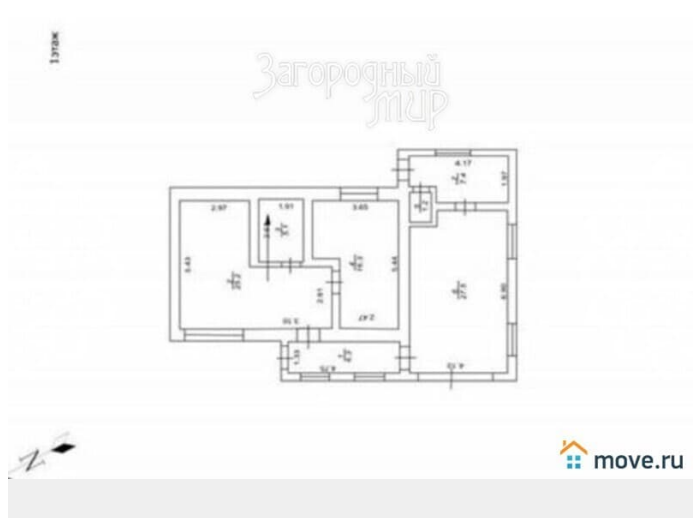
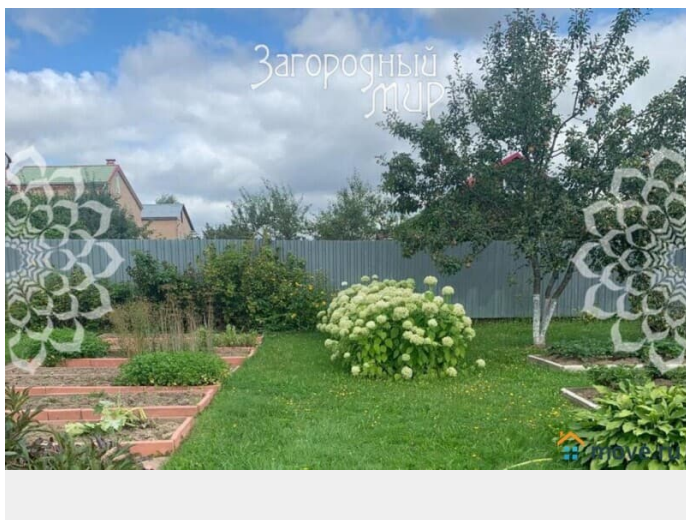


керамзитобетонных блоков, внешне дом отделан декоративной плиткой под камень. У дома фундамент из блоков ФБ-60 глубиной 2,4 м, железобетонные перекрытия, монолитные лестницы, кровля – мягкая черепица, окна – двойные стеклопакеты, двойное утепление стен и пола. Тёплый пол – весь 1-й этаж. В доме: уютная гостиная, оборудованная кухня-столовая, холл, 3 спальни, 3 с/у, гараж, бойлерная, прихожая, мансардное пространство свободного назначения. Чистый и светлый дом полностью меблирован, оборудован всей необходимой техникой. Участок 11 соток: домик-хозблок, который может быть летним домом, теплица, беседка, барбекю; выполнены ландшафтные работы, посажены декоративные и плодовые деревья и кустарники, газон, цветы. Участок огорожен забором из металлопрофиля, фасадная часть – кованая металлическая с распашными воротами. Коммуникации: магистральный газ (отопление от двухконтурного котла мощностью 32 кВт "Будерус" (Германия), трёхфазное электричество 380 В мощностью 15 кВт (деревенский тариф), водоснабжение – скважина, канализация – биосептик "Топас" с двумя компрессорами и двумя переливными колодцами, не требующий ассенизационной откачки. Хорошее транспортное сообщение (остановка автобуса до ст. Столбовая в 500 м). В 5 км в поселке Мещерское вся необходимая для жизни инфраструктура – школа, детский сад, супермаркеты, амбулатория, аптека, почта. СНТ строго охраняется, круглогодичный подъезд, освещенные улицы. Солидное окружение. Вокруг большой грибной лес. Недалеко река Злодейка с оборудованной зоной для купания и рыбной ловли.











Move.ru - вся недвижимость России