

Мисайлово, центральная

**5 799 999 ₽**

Мисайлово, центральная

## Дом

Жилая площадь

80 м<sup>2</sup>

Площадь кухни

15 м<sup>2</sup>

Общая площадь

120 м<sup>2</sup>

## Детали объекта

Тип сделки

Продам

Раздел

Дома, дачи

## Описание

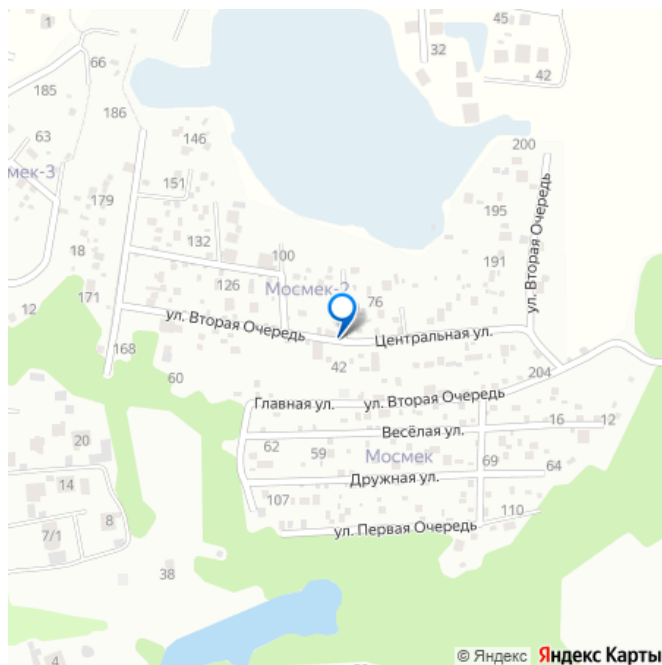
Волдарское шоссе 15 км от МКАД, Ленинский городской округ, коттеджный поселок Солнечный Остров. ИЖС. ПМЖ. Продается 2-х этажный дом 120 кв.м. на участке 3,2 сот. в коттеджном посёлке Солнечный Остров, ул. Центральная. В доме 5 комнат. Коттеджный посёлок активно застраивается, многие проживают круглый год. Отличное, тихое, уютное место, как для круглогодичного проживания, так и для дачи. Дом построен в 2022 году из качественного пеноблока, перекрытия деревянные,

<https://move.ru/objects/9268016223>

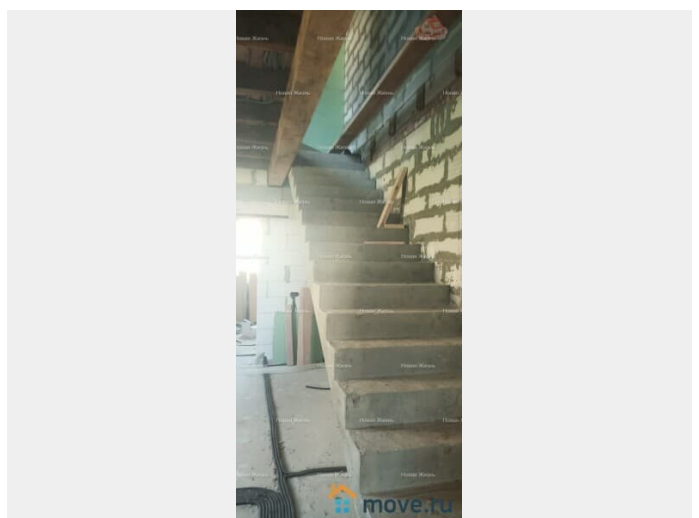
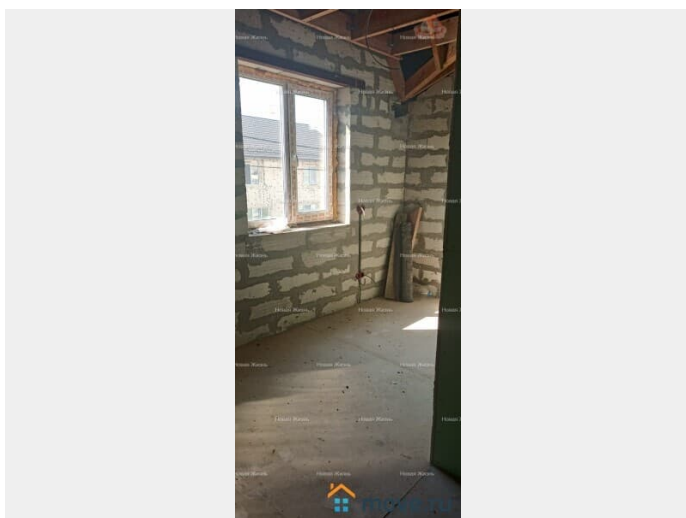
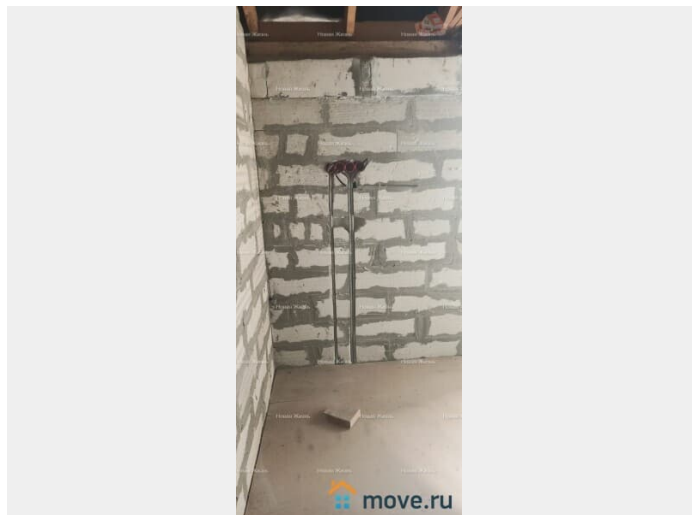
**Лыфарь Денис Сергеевич, ООО «Новая Жизнь»**

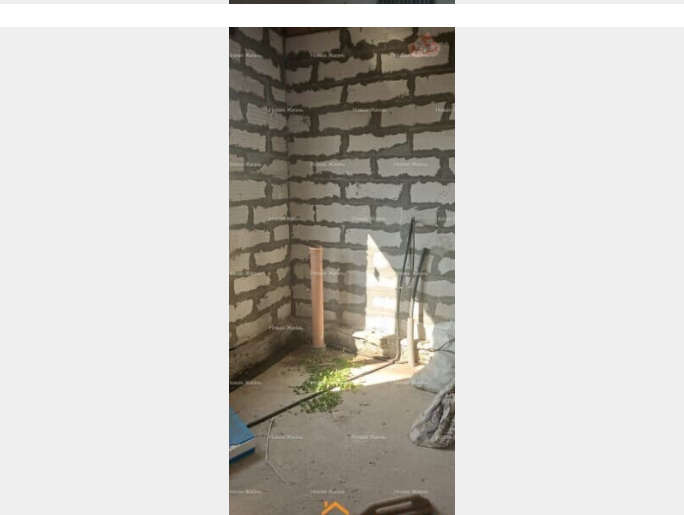
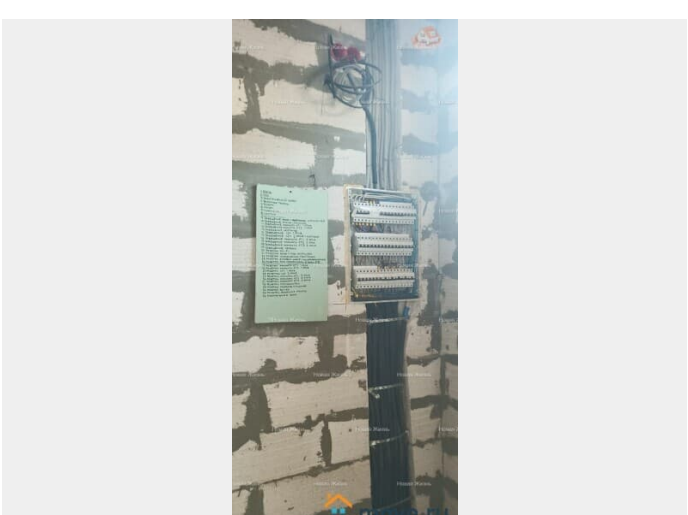
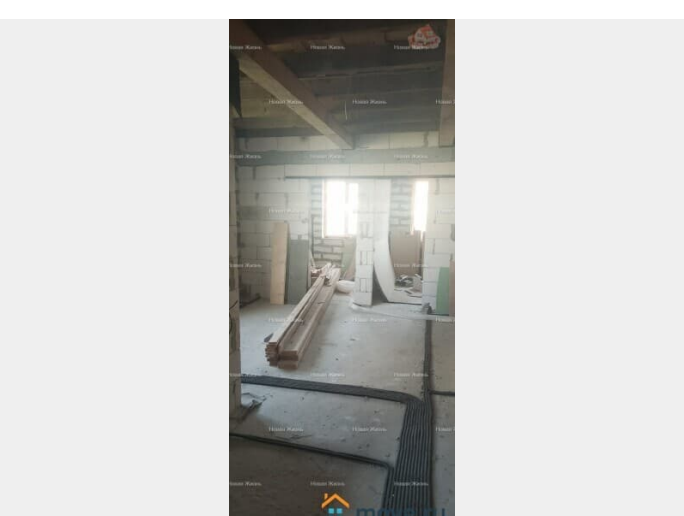
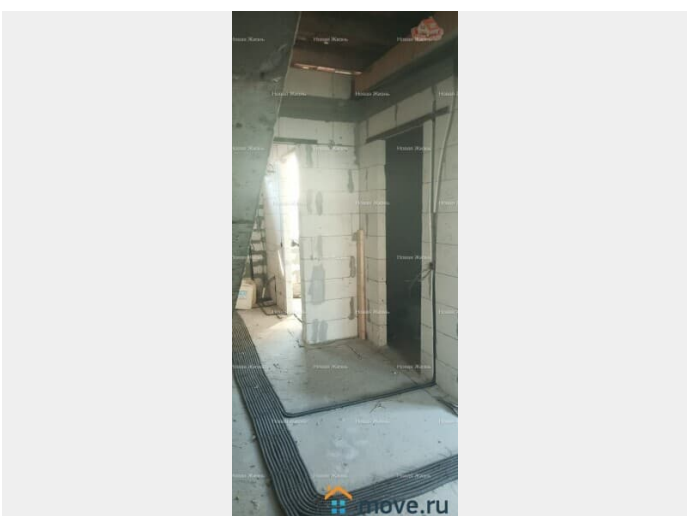
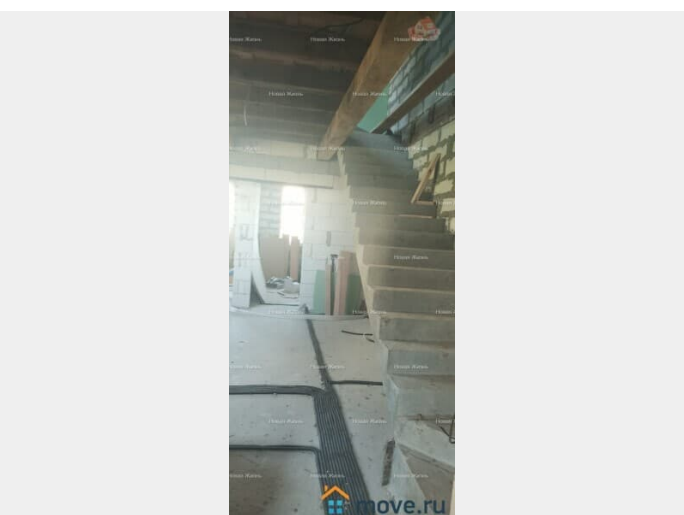
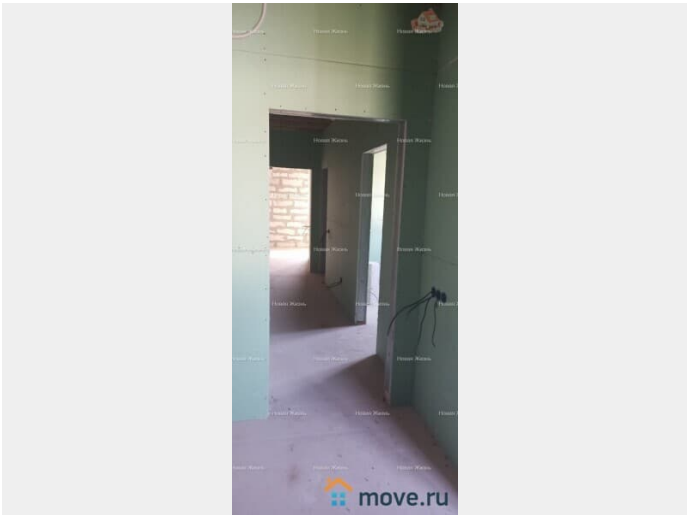
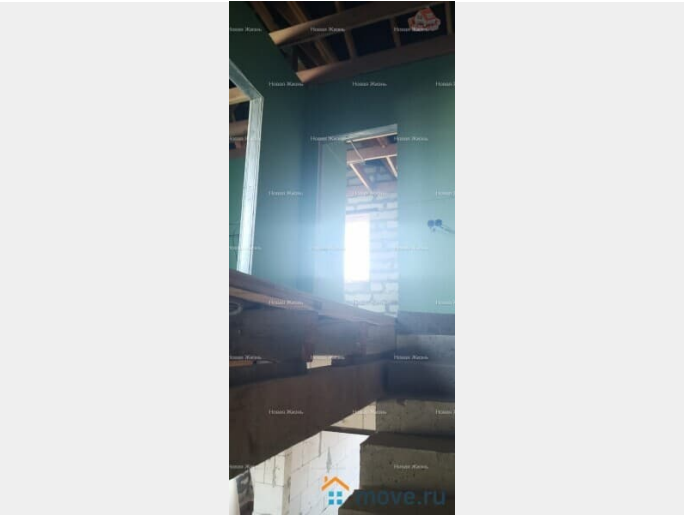
**79252205042**

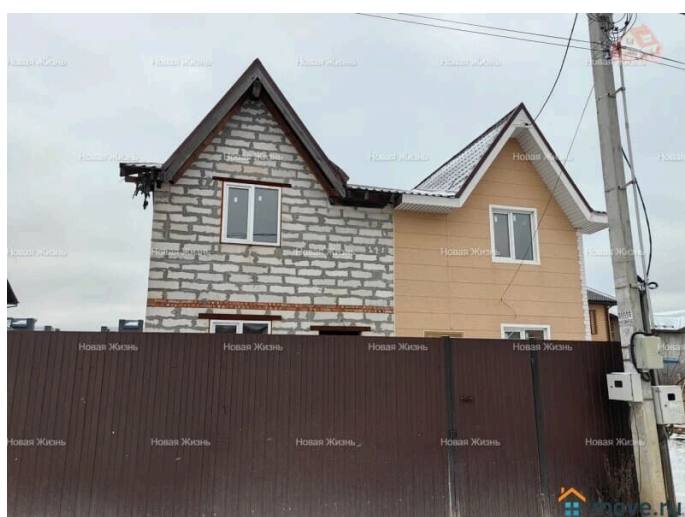
для заметок

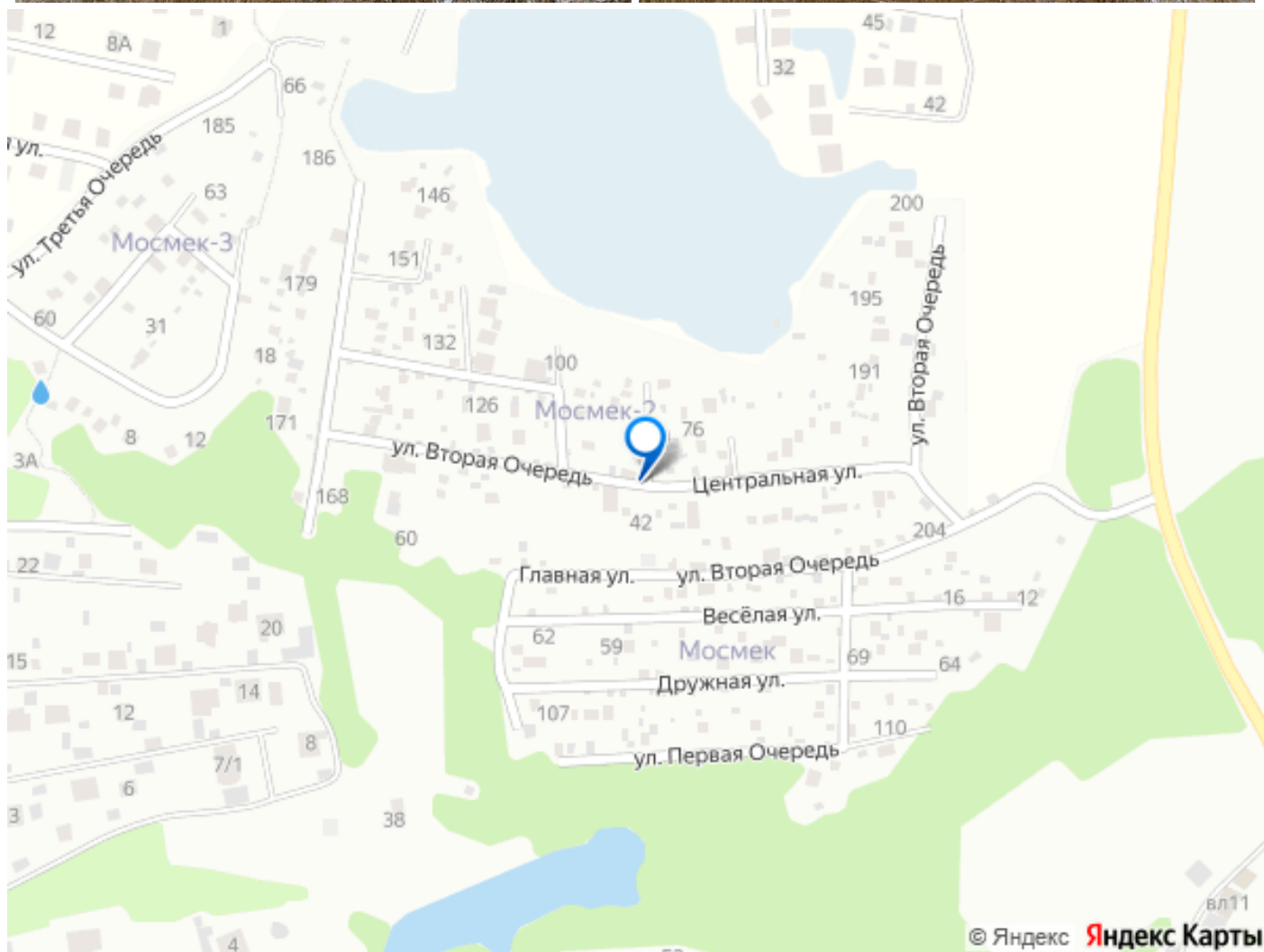


фундамент ленточный, крыша  
металлочерепица. Коммуникации:  
электричество. Участок правильной формы,  
20х30, не имеет уклона, сухой, не огорожен.  
К участку круглогодичный подъезд (крошка),  
в зимнее время дороги чисти снегоуборочная  
техника, в ночное время улицы освещаются.  
Инфраструктура с. Молоково, ЖК Ново-  
Молоково: детские сады, школа,  
поликлиника, супермаркеты. Удобная  
транспортная доступность: до ст.м.  
Домодедовская 50 мин общественным  
транспортом №367о, до с. Молоково 30 мин  
на общественном транспорте №367в.  
Остановка в 800 м. Агентство Недвижимости  
ООО «Новая Жизнь». Быстро! Надежно!  
Честно!









Move.ru - вся недвижимость России