

Можайск, Деревня Глядково

1 500 000 ₽

Можайск, Деревня Глядково

Шоссе

[Можайское](#) ~130 км от МКАД

Земельные участки

Площадь участка

60 соток

Детали объекта

Тип сделки

Продам

Раздел

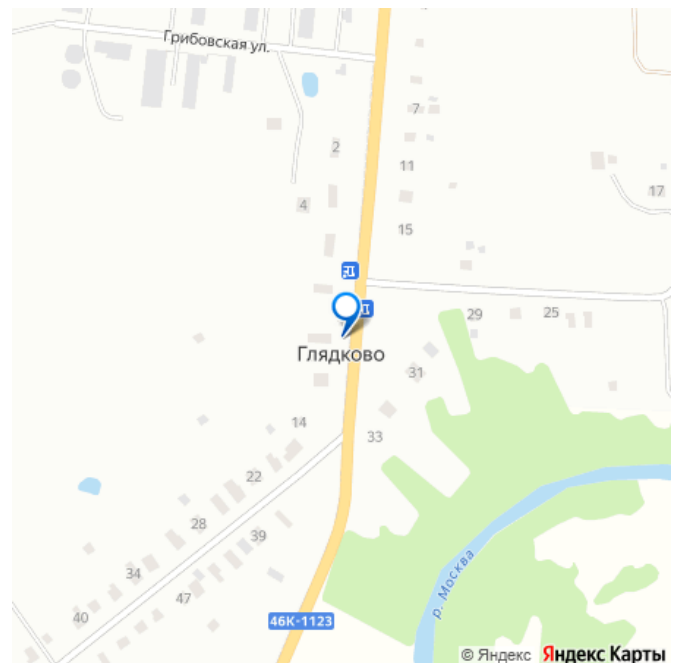
[Земельные участки](#)

возможен торг, электричество, газ

Описание

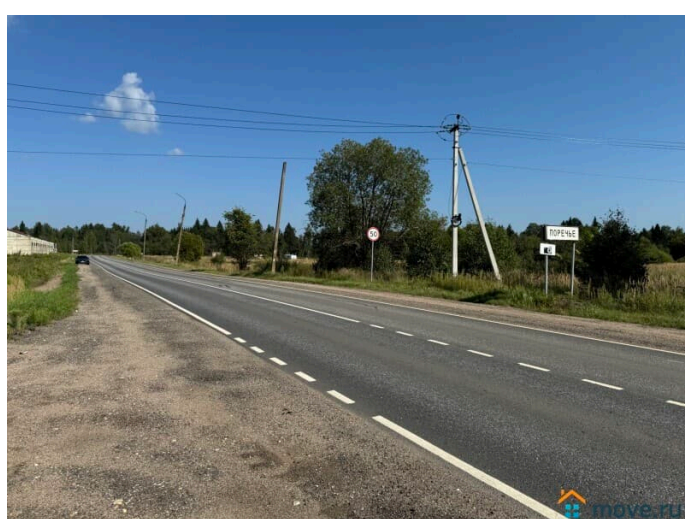
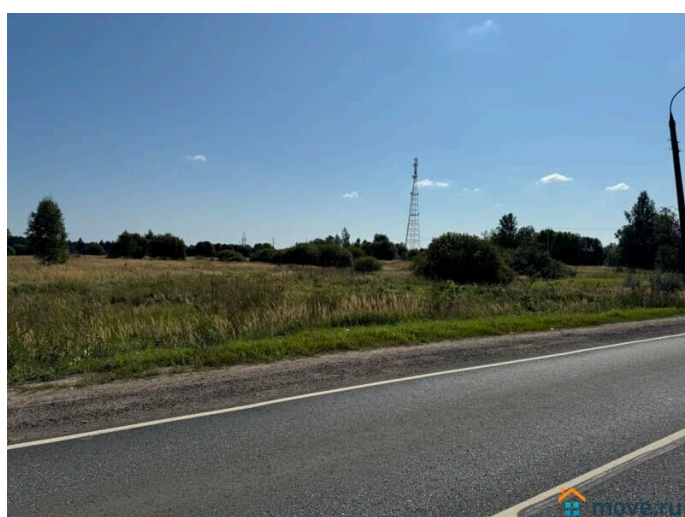
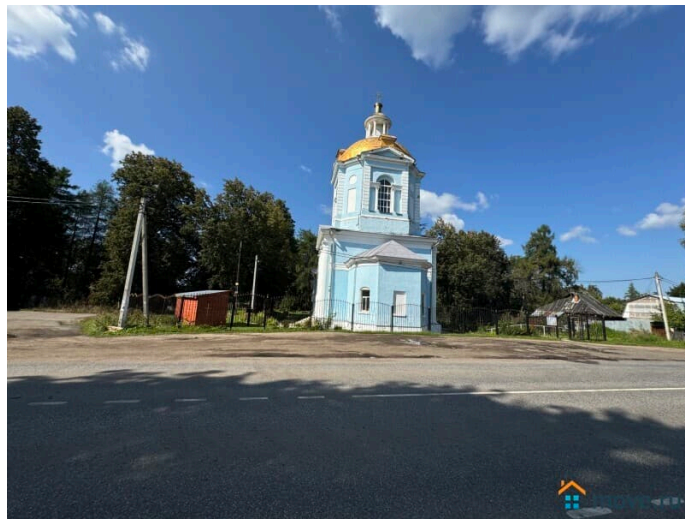
Продаётся земельный участок 60 соток (ЛПХ) в деревне Глядково в 200 метрах от Москва реки и в 500 от реки Иночь, в 1 км от села Поречье, Можайского городского округа, Московской области. 2 смежных участка по 30 соток (50:18:0050403:102, 160), рассмотрим продажу по 30 соток. Газ и электричество по границе участка! Первая линия асфальтированной дороги. Категория земель: земли поселений, земли населенных пунктов. ВРИ по документу: для ведения личного подсобного хозяйства ЛПХ (то же самое что ИЖС, только преимущество что можно держать и разводить домашних

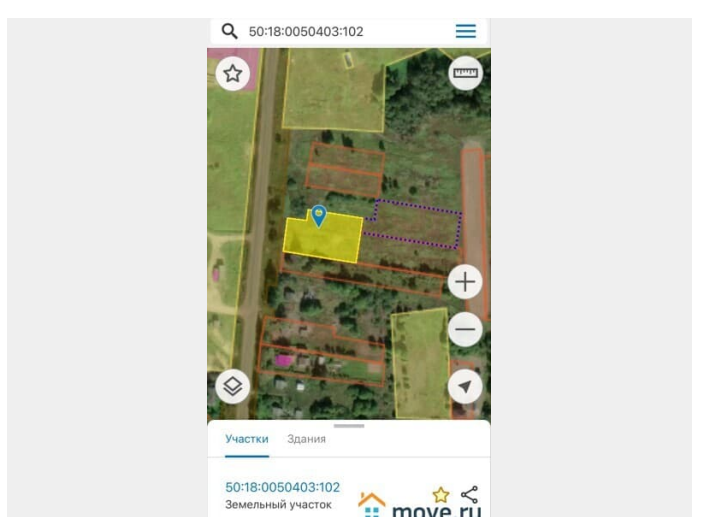
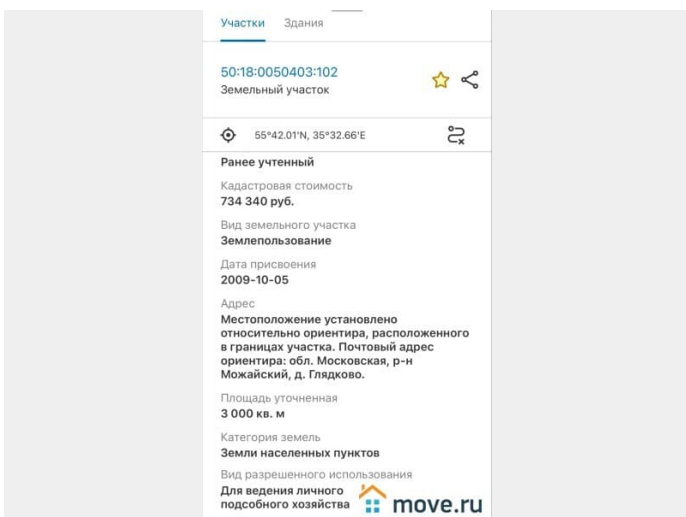
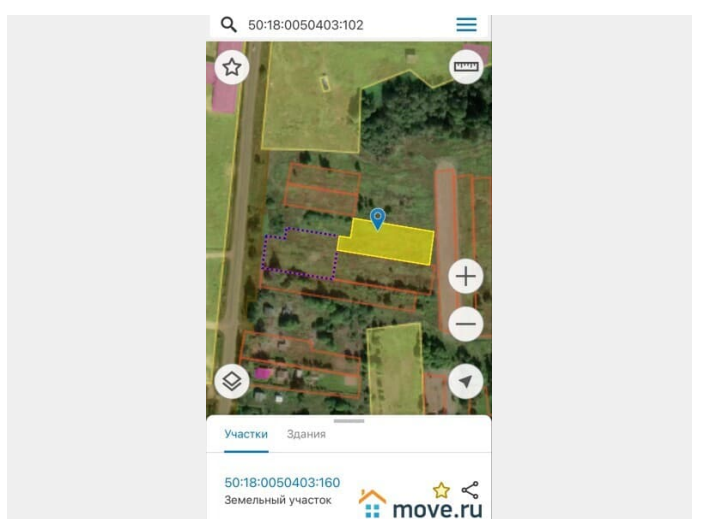
для заметок



животных, лошадей, курей и тд). Удобное транспортное сообщение, остановка общественного транспорта в 100 метрах, автобусы и маршрутное такси каждый час. 130 км от МКАД по Минскому, Можайскому, Киевскому или Новорижскому шоссе. Участок ровный, сухой, правильной прямоугольной формы (можно разделить на 2-3 участка). Прекрасные места и великолепный вид на природу. Прекрасное место для постоянного проживания или сезонного отдыха, а так же для экофермы и тд. Рядом (10-15 минут пешком) расположено село Поречье с развитой инфраструктурой: 3 продуктовых магазина включая "Пятерочку", школа, детский сад, отделение Сбера, дом культуры, почта, вет. клиника, мед.пункт, аптека, автосервис, спортивные и детские площадки, храм "Рождества Богородицы". Участок в собственности, выполнено межевание, приобретали по ДКП за наличные, один взрослый собственник! Оперативный выход на сделку, так же рассмотрим обмен на квартиру/дом/авто с доплатой в обе стороны!

Глядково — деревня в Можайском районе Московской области в составе Порецкого сельского поселения. До 2006 года Глядково входило в состав Порецкого сельского округа. Деревня расположена на северо-западе района, примерно в 37 км от Можайска, на левом берегу Москва-реки, высота центра над уровнем моря 215 м. Ближайшие населённые пункты — Поречье на севере, Межутино на юго-востоке, Грибово на востоке, Рассолово на юге. Через деревню проходит региональная автодорога 46К-1123 (бывшая Р 90) Тверь — Уваровка.





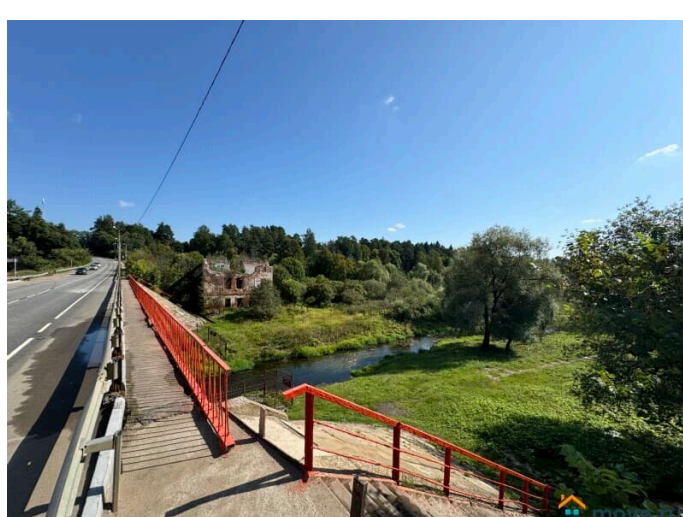
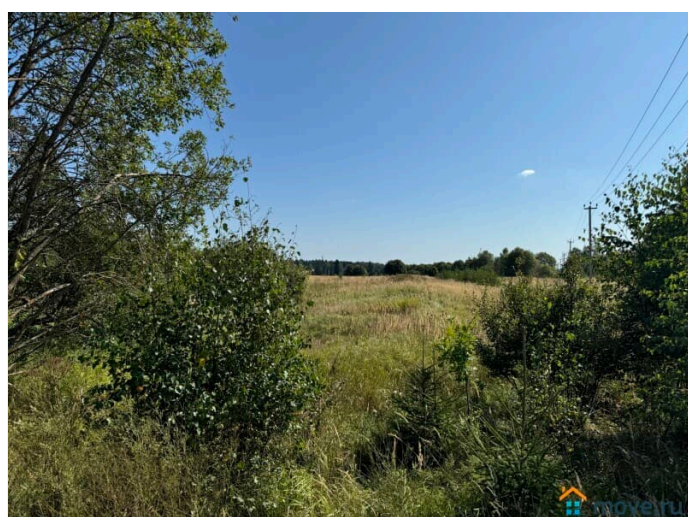
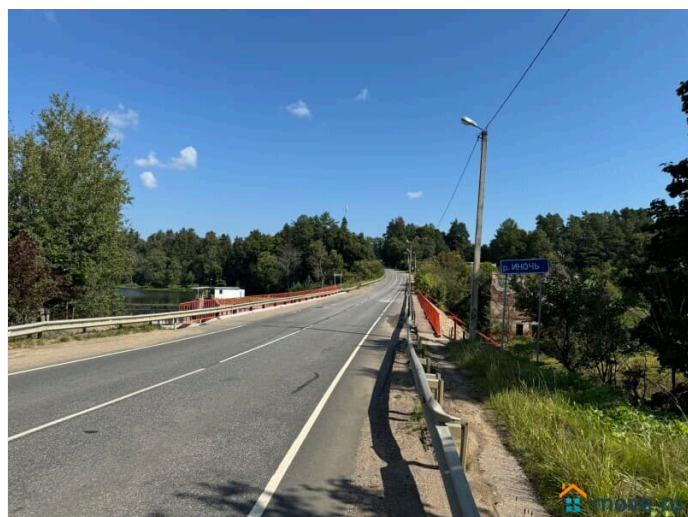
УчасткиЗдания

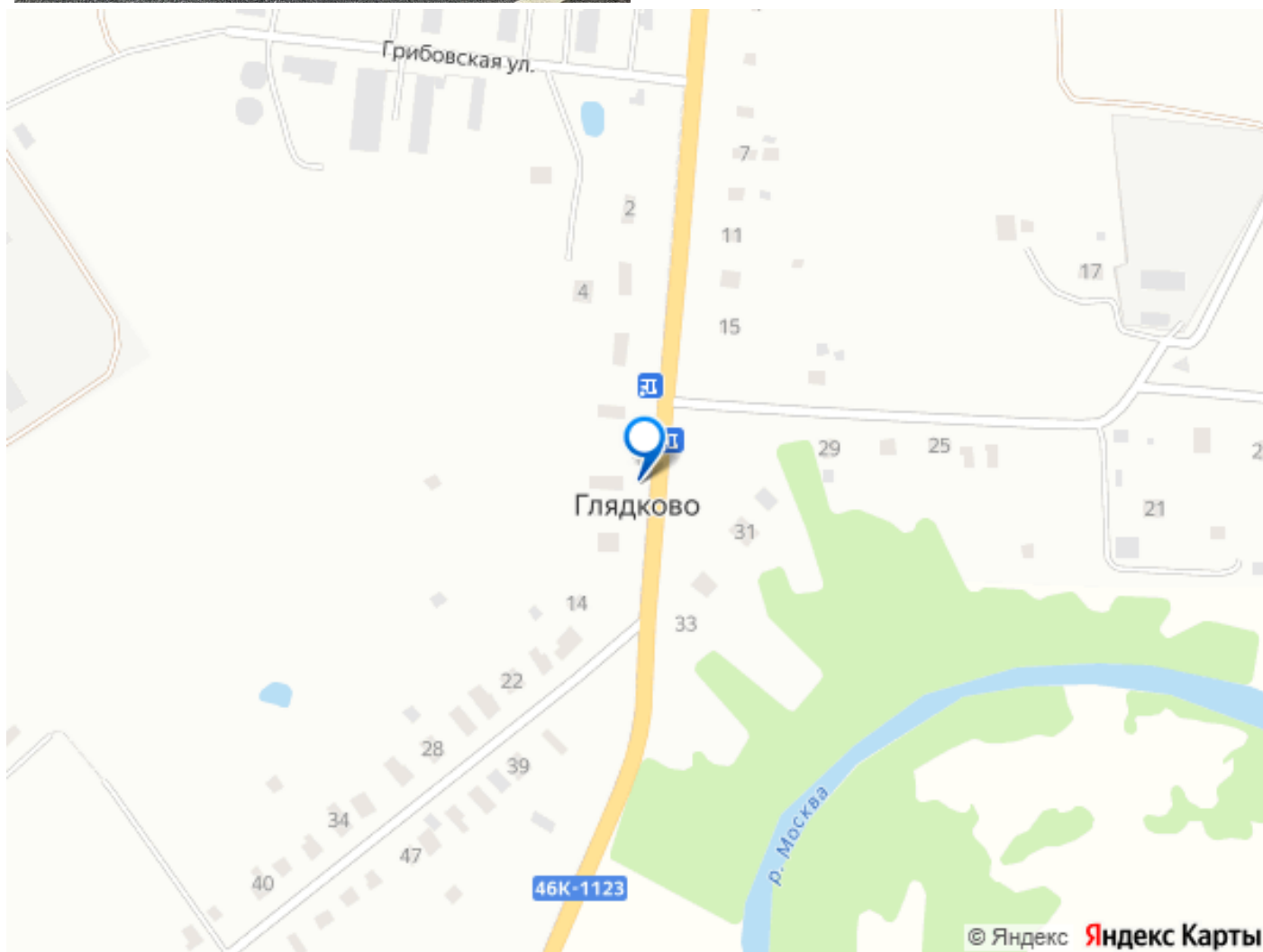
50:18:0050403:160
Земельный участок

55°42.02'N, 35°32.74'E

Статус
Ранее учтенный
Кадастровая стоимость
834 660 руб.
Вид земельного участка
Землепользование
Дата присвоения
2010-11-03
Адрес
Московская область, Можайский район,
д. Глядково
Площадь уточненная
3 000 кв. м
Категория земель
Земли населенных пунктов
Вид разрешенного использования
для подсобного хозяйства
Форма собственности
Частная

move.ru





Move.ru - вся недвижимость России