

Можайск, Деревня Лысково

1 200 000 ₽

Можайск, Деревня Лысково

Шоссе

[Можайское](#) ~85 км от МКАД

Земельные участки

Площадь участка

12 соток

Детали объекта

Тип сделки

Продам

Раздел

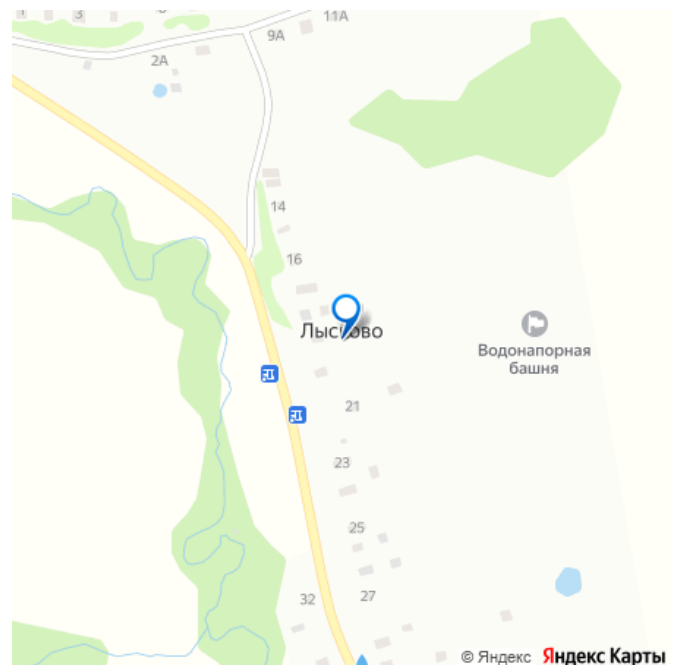
[Земельные участки](#)

электричество

Описание

Продается земельный участок 12 соток по адресу: М.О. Можайский городской округ, деревня Лысково, недалеко от Москва реки. Участок ровный, сухой, правильной формы расположен возле асфальтированной дороги. Линия электропередач - по границе участка (5 метров). Соседи только с одной стороны (слева). Отличное место под строительство загородного дома или дачи. Общественный транспорт - ж/д станция Можайск в 10 км, остановка общественного транспорта в 100 метрах. Ближайшие населенные пункты: Большое Тесово, Зачатье, Первомайское. Участок в собственности. Документы нового

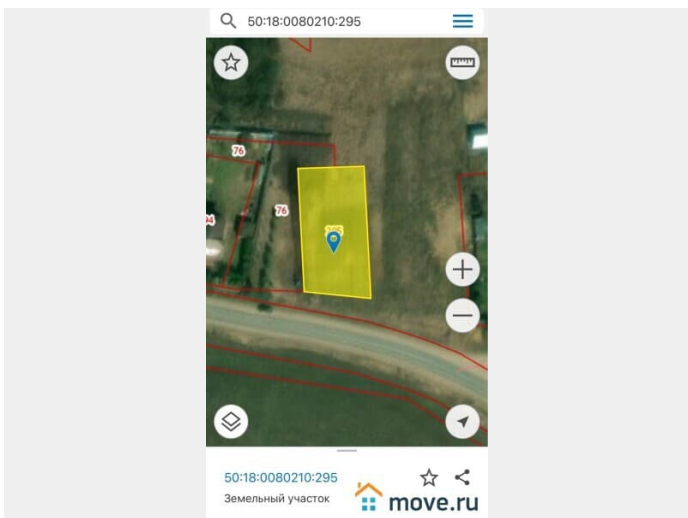
для заметок

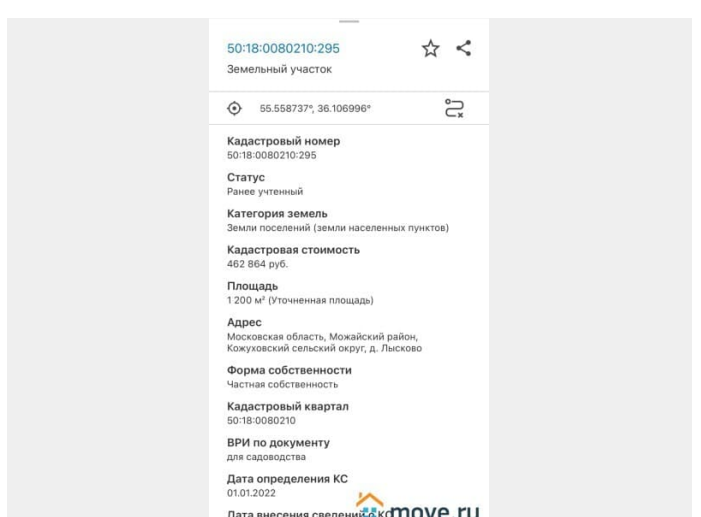
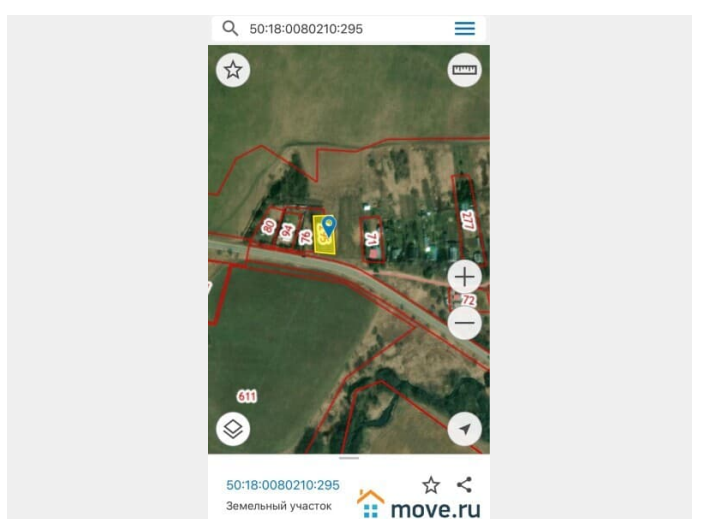


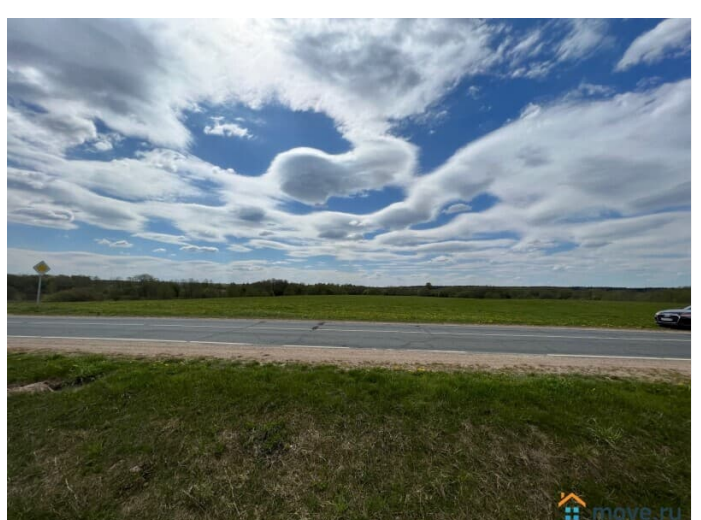
образца и готовы к сделке, выполнено межевание. Хорошая транспортная доступность, автобусная остановка в 100 метрах, до ж/д станции Можайск 15 минут на автобусе или маршрутке. Можайское водохранилище (неофиц. также Можайское море) — искусственный водоём на западе Московской области, на территории Можайского района, является крупнейшим водохранилищем региона. Водохранилище является популярным местом отдыха. На его берегах расположено несколько домов отдыха и пионерлагерей. Развиты туризм и спортивное рыболовство — ловятся окунь, плотва, лещ (массой до 3 кг), судак, щука, ёрш, подлещик, линь, угорь (массой до 1 кг); имеются рыболовно-спортивная база, дом рыболовов.













Move.ru - вся недвижимость России