

**Можайск, Изумрудное Озеро**

**28 000 000 ₽**

Можайск, Изумрудное Озеро

Шоссе

[Минское](#) ~90 км от МКАД

**Дом**

Жилая площадь

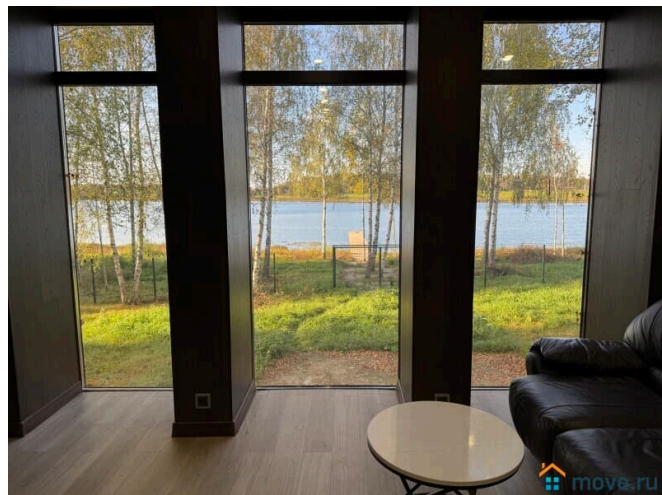
40 м<sup>2</sup>

Площадь кухни

20 м<sup>2</sup>

Общая площадь

80 м<sup>2</sup>



**Детали объекта**

Тип сделки

Продам

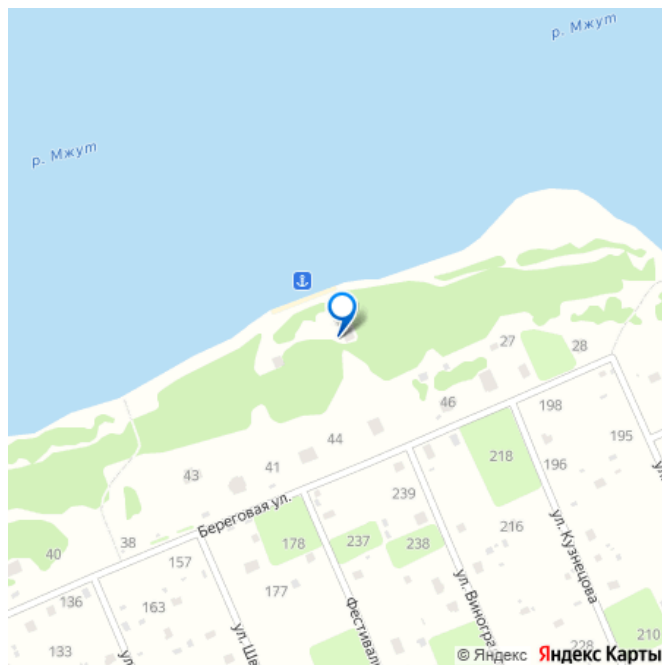
Раздел

[Дома, дачи](#)

Строение

Блочное

возможен торг, туалет в доме, душ в доме, кухня,  
водопровод, канализация, электричество, ПМЖ



**Описание**

Вашему вниманию предлагается к продаже жилой, современный дом под ключ с качественной отделкой, мебелью и готовыми коммуникациями на ЛЕСНОМ земельном участке 37 соток (фактически более 50) со

своим пляжем и железобетонным пирсом длиной 42 метра. Первая береговая линия (собственный выход к воде, свой пляж) в коттеджном поселке СН ТСН "Изумрудное озеро", расположенном на берегу водохранилища "Мжут", рядом с деревней Михайловское и Большие Парфенки, Можайского городского округа, Московской области. Земельный участок 37 соток состоит из двух смежных (разрешенное использование: дачное строительство., ровный, правильной прямоугольной формы, прямой выход к водохранилищу и пляжу, на участке растут взрослые ели, сосны и березы. Огорожен по периметру металлическим забором и сеткой с двумя въездными группами (с улицы и ворота для спуска лодки, катера, снегохода и тд). На участке расположены следующие строения: 1. Одноэтажный дом общей площадью 80 кв.м., 2024 года постройки. - Дом построен по индивидуальному проекту с использованием современных качественных материалов. - материал стен: газоблоки - фундамент: монолитная плита - перекрытия: ж/б. Коммуникации в доме: электричество - 30 кВт разведено по дому вода - 2 колодца заведена в дом по зимнему канализация - септик Топас на 8 персон Планировка дома: Большая кухня-гостиная с панорамными окнами на водохранилище, выход на открытую веранду с красивым видом на водохранилище, 2 спальни с видом на деревья, санузел с душем. 2. Беседка на монолитной плите 3. Хозяйственное помещение/баня 4. Дорожки/площадки бетонные Окружающая местность: Поселок располагается на водохранилище Мжут на территории Можайского района МО рядом с деревней Большие Парфенки в одном из самых экологически чистых мест МО. Территория

поселка граничит с лесополосой. Расстояние от МКАД составляет 90 километров по Минскому шоссе. Дорога из центра Москвы до поселка составляет чуть больше часа.

Добраться можно также на железнодорожном и общественном транспорте. Рейсовые маршрутные такси и автобусы курсируют до ж/д станций в Можайске и Бородино, откуда можно доехать на электричке до Белорусского вокзала. В 10 минутах езды находится большой г. Можайск с торговыми центрами, магазинами, ресторанами, кинотеатрами.

Презентабельная въездная группа, круглосуточная охрана, Видеонаблюдение, шлагбаум, территория огорожена забором. В поселке ведется активное строительство домов. Оборудованная пляжная зона. Рядом большое количество интересных туристических мест (Бородино, парк Патриот, эко/ агро комплексы, рыбалка и др.)

Документы в полном порядке (дом зарегистрирован как ЖИЛОЙ, земельные участки в собственности, межевание проведено, один взрослый собственник).

Можно прописаться, использовать материнский капитал и ипотеку для покупки.

Просмотр по предварительной договоренности.

