

Можайск, Красный Стан, д. 50

18 900 000 ₽

Можайск, Красный Стан, д. 50

Шоссе

[Можайское](#) ~90 км от МКАД

Дом

Площадь участка

30 соток

Жилая площадь

150 м²

Площадь кухни

17 м²

Общая площадь

284 м²

Детали объекта

Тип сделки

Продам

Раздел

[Дома, дачи](#)

Строение

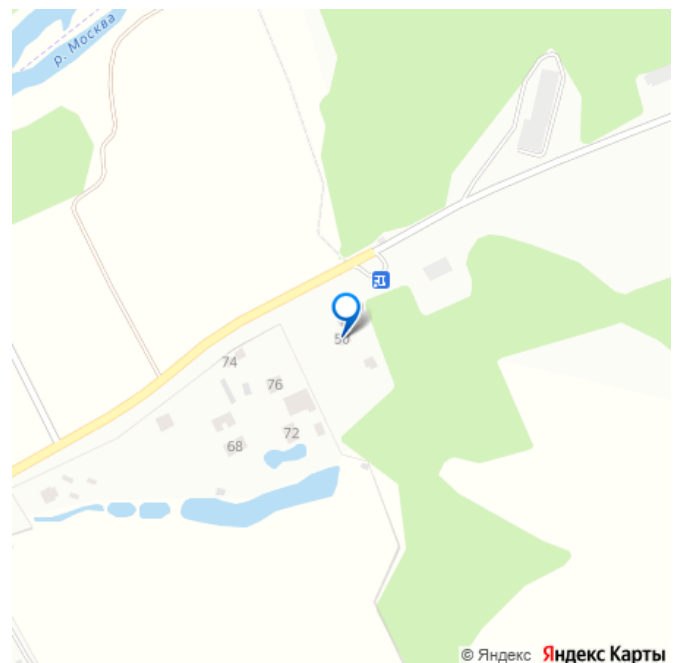
Кирпичное

возможен торг, туалет в доме, душ в доме, кухня,
баня/сауна, отопление, водопровод, канализация,
электричество, газ, ПМЖ

Описание

Вашему вниманию, предлагается к продаже
3-х этажный (4 уровня) кирпичный, жилой

для заметок



дом под ключ 284 кв.м.+ 2-х этажная бревенчатая баня с верандой 70 кв.м. под ключ + крытый навес для автомобиля на земельном, ЛЕСНОМ участке 30 соток (ЛПХ), расположенный в деревне Краный Стан, Можайского городского округа, Московской области на берегу Москва реки. - Дом зарегистрирован с назначением Жилой дом (заезжай и живи), в нем можно прописаться, купить в ипотеку и использовать мат.капитал. Дом расположен в лесном массиве, с асфальтированным подъездом и в 3-х минутах ходьбы от песочного пляжа. К участку индивидуальный подъезд, сосед только с одной стороны и через участок .

Коммуникации: Электричество: своя подстанция на 30 кВт ГАЗ по границе участка Отопление разведено по дому от электрического котла + камин Водопровод- 2 колодца Канализация - 2 септика Строения, расположенные на участке: 1. Трехэтажный кирпичный дом 2004 года постройки, общей площадью 284 кв.м., + полноценный цокольный этаж, материал стен - бревно+ кирпич, монолитный ж/б фундамент с отмосткой, кровля металлочерепица.

Планировка дома: Цокольный этаж (подвал)- 2 комнаты по 35 кв.м. Первый этаж – коридор 15.5 кв.м., холл 14. кв.м., кухня 17 кв.м., гостиная с камином 37 кв.м., санузел 2 кв.м., ванная комната 4 кв.м., лоджия 2.6 кв.м., выход из кухни. Удобная лестница на второй этаж и просторный холл. Второй этаж – просторный холл, санузел совмещенный, 3 спальни 22/16/15 кв.м., эркер (игровая комната) 22 кв.м., подсобное помещение 3 кв.м., коридор 9 кв.м., 2 лоджии по 2.6 кв.м. Третий этаж (мансарда) - одна большая комната 40 кв.м. и одна 15 кв.м. 2.

Двухэтажная баня общей площадью 70 кв.м., со всеми коммуникациями, материал стен -

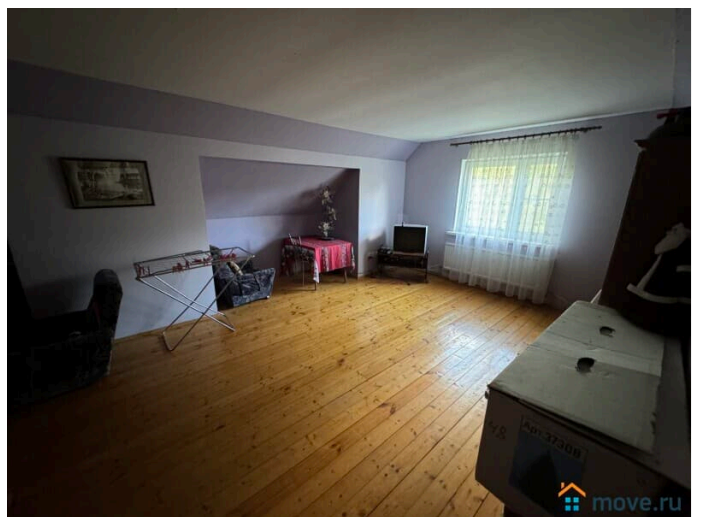
бревно, ленточный фундамент с отмосткой.

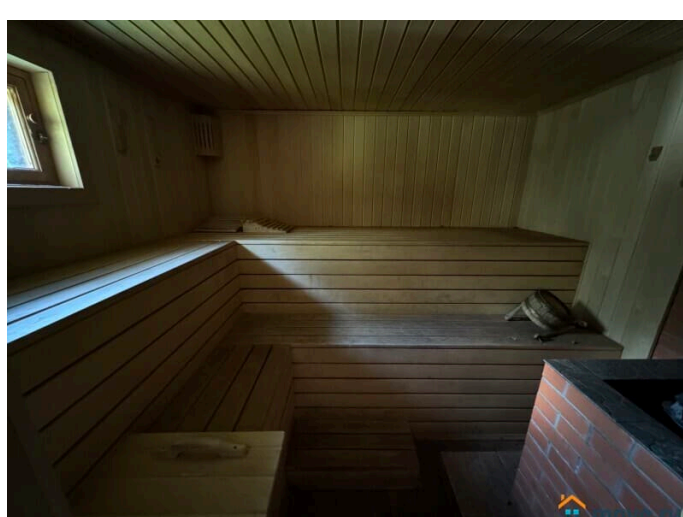
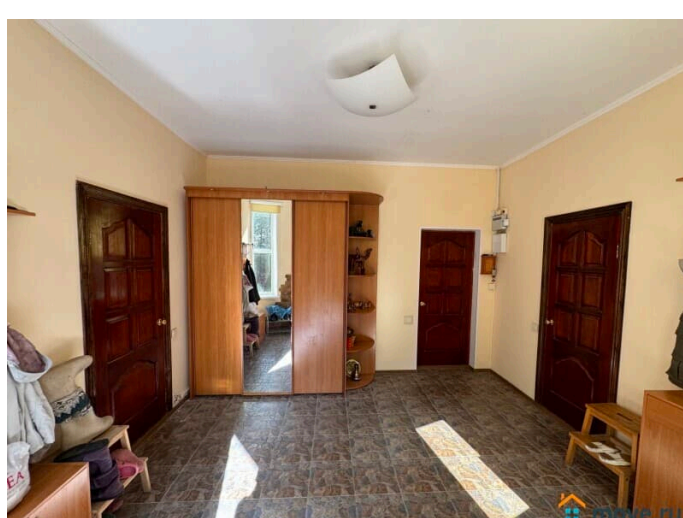
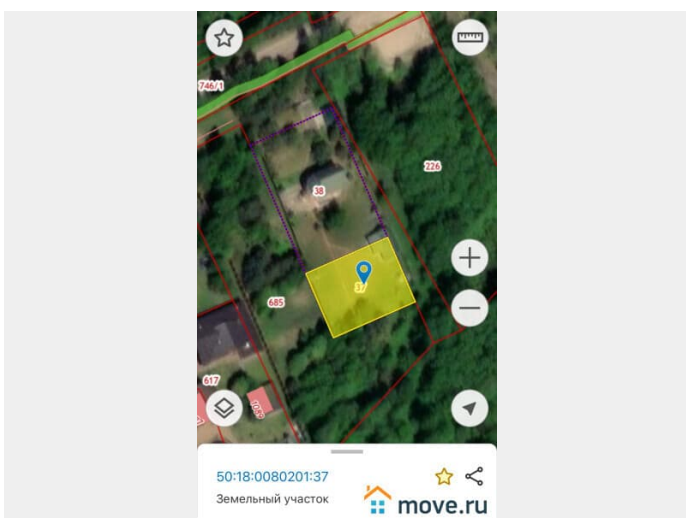
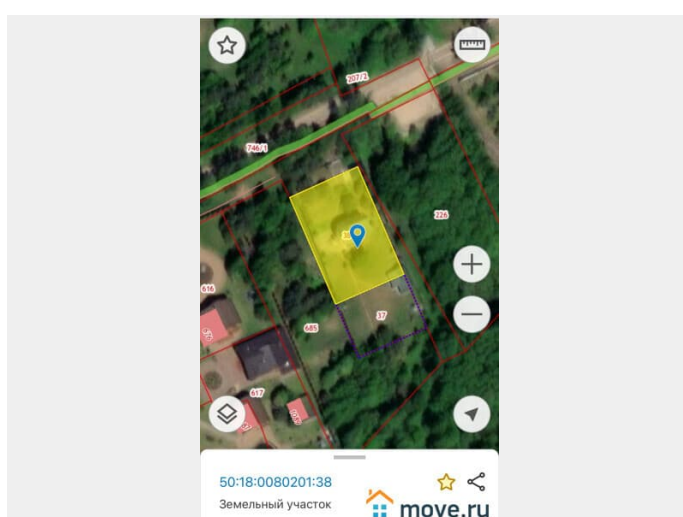
Планировка бани-гостевой дом: Первый этаж - большая веранда, просторный холл, парная, комната отдыха с кухней, душевая, туалет.

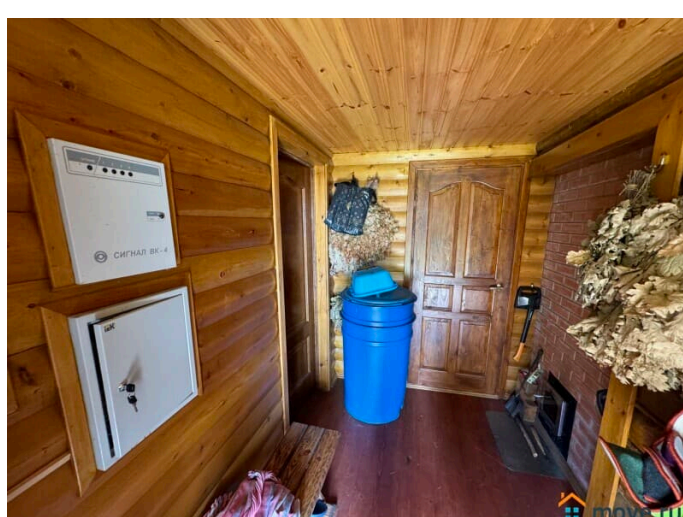
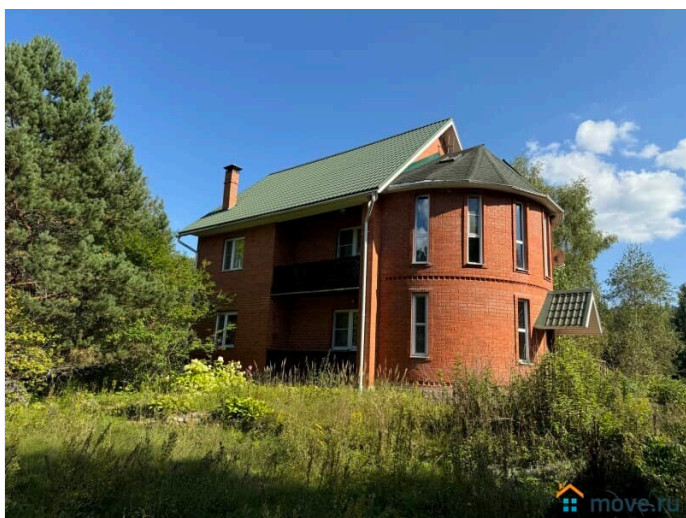
Второй этаж – одно просторное помещение с мансардным остеклением. Коммуникации в бане - электричество разведено, отопление – печь, электрические конвекторы, вода заведена из колодца, канализация септик, горячая вода от бойлера. Расположение и транспортная доступность: деревня тупиковая, не проезжая. Всегда тишина и спокойствие. Дом расположен в лесном массиве, с асфальтированным подъездом и в 3-х минутах ходьбы от песочного пляжа Москвы реки. К участку индивидуальный подъезд, соседи только с одной стороны и через участок. Хороший подъезд, асфальтированная дорога, зимой чистится, постоянное круглогодичное освещение территории в ночное время суток. Многие проживают круглогодично. 90 км от МКАД по Минскому или Можайскому шоссе, до г. Можайск 9 км. Хорошая транспортная доступность: ж/д станция г. Можайск. От станции идет общественный транспорт прямо до дома. Остановка находится в 30 метрах от дома. Земельный участок 30 соток (земли населенных пунктов), ВРИ: ЛПХ (для личного подсобного хозяйства)., ухоженный, ровный, прямоугольной формы, со всех сторон огорожен забором, въезд оборудован воротами и калиткой, посажены плодовые деревья, кустарники. На участке большое количество сосен, елей, берез.

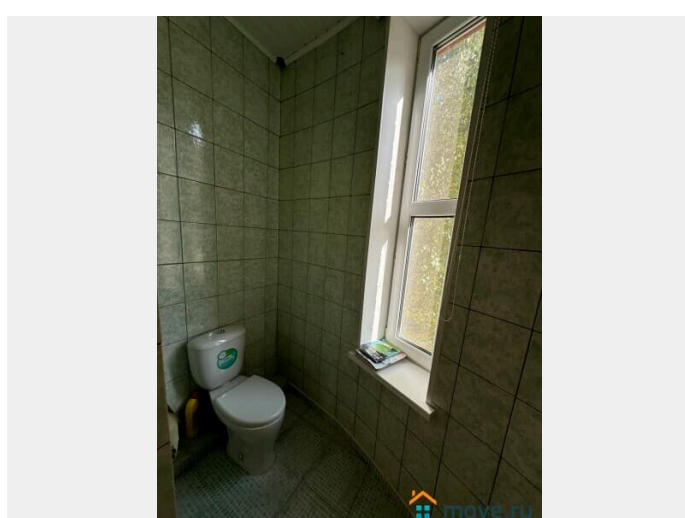
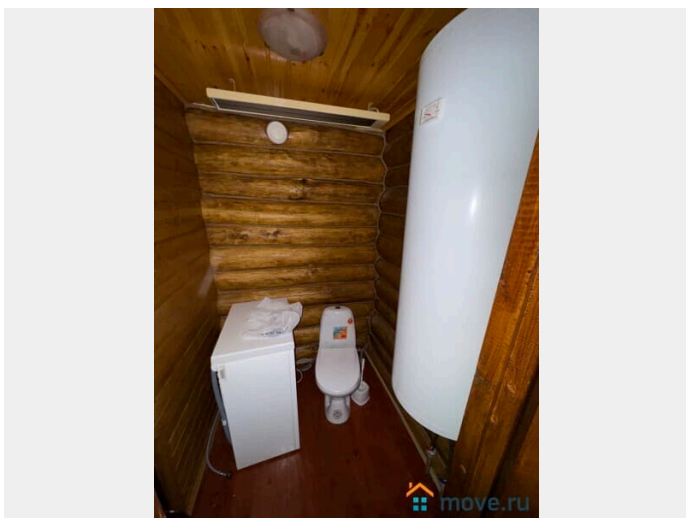
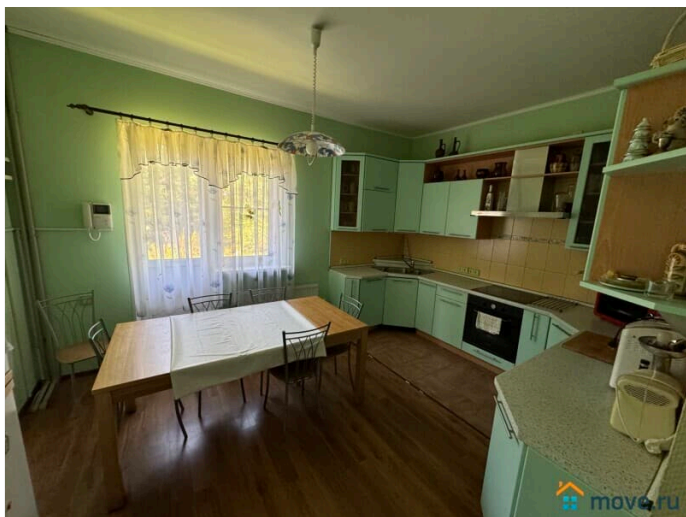
Круглогодичный подъезд к участку. Крытая стоянка для авто, дорожки и площадки по участку вымощены плиткой. Можайское водохранилище в 18 км, ближайшие населенные пункты д. Большое Тесово, д. Новый Путь, д. Первое Мая. ДОКУМЕНТЫ В

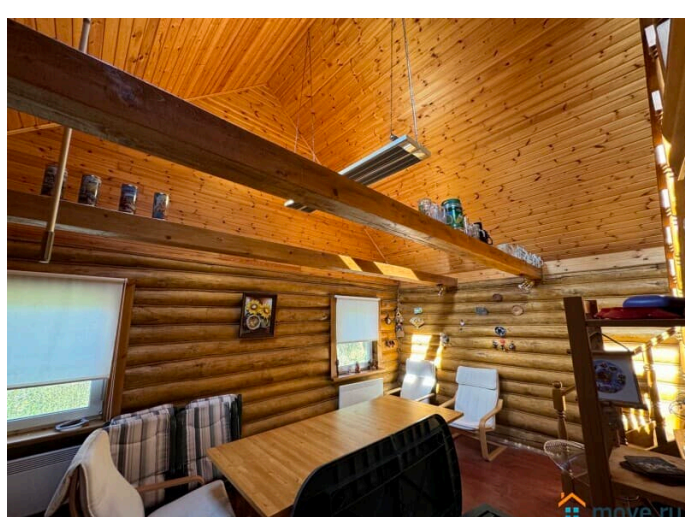
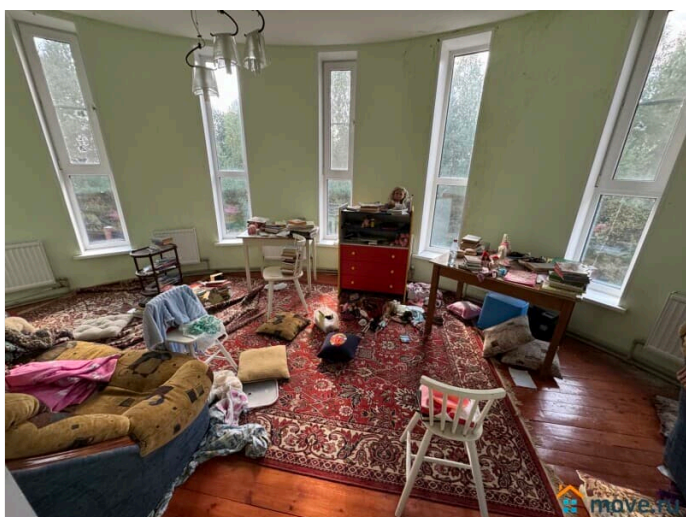
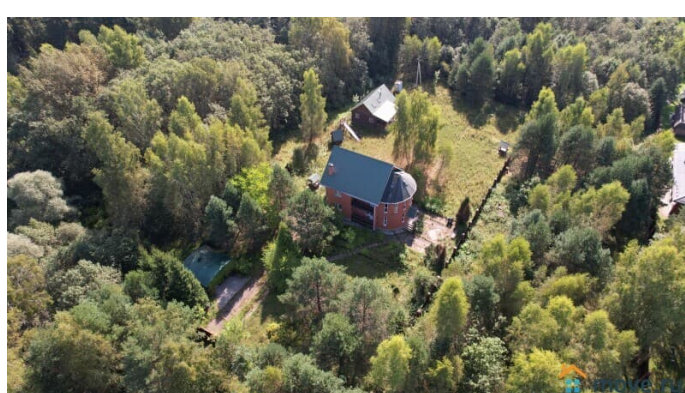
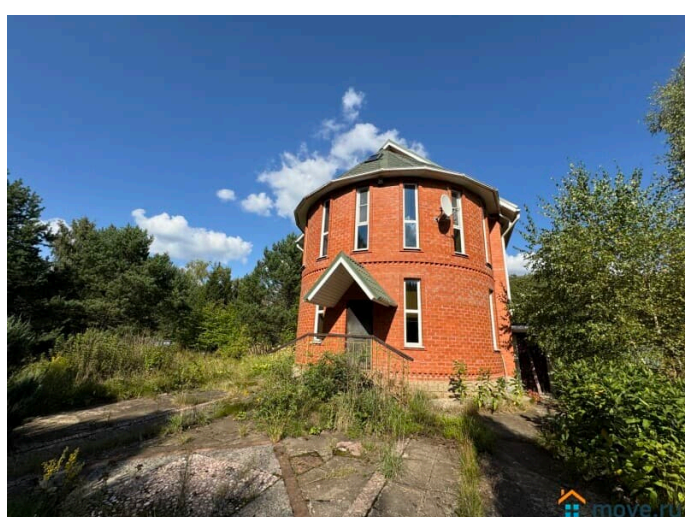
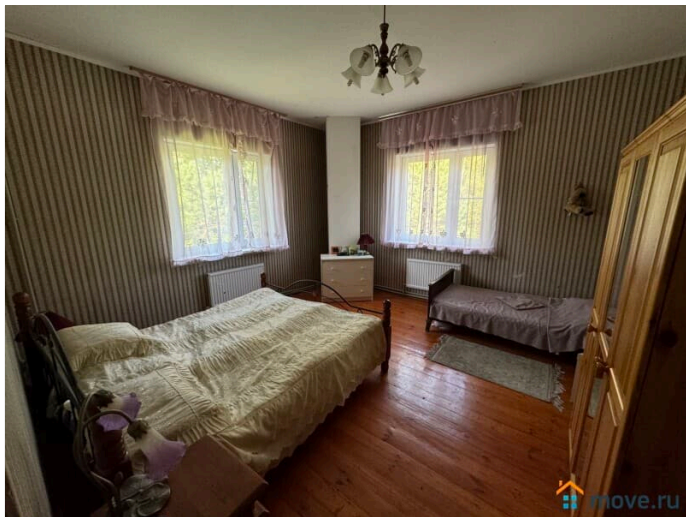
ПОЛНОМ ПОРЯДКЕ нового образца (дом оформлен как жилой, 2 смежных земельных участка 20 и 10 соток, межевание сделано). Этот дом можно купить в ипотеку, можно использовать мат капитал. Один взрослый собственник, в собственности более 5 лет. Ограничений и обременений нет, ни кто не прописан, долгов тоже нет. Просмотр в любой день по предварительной договоренности. Дополнительные фото вышлю по запросу. Отличное место как для круглогодичного проживания, так и для сезонного отдыха.













Move.ru - вся недвижимость России