

**Flat Inn, Flat Inn**  
**79689898714**

Создано: 25.12.2025 в 12:20  
Обновлено: 06.02.2026 в 14:59

**Москва, Большая тульская, д. 2**

**4 000 ₽**

Москва, Большая тульская, д. 2

Округ

[ЮАО, Даниловский район](#)

**Квартира**

Количество комнат

1

Жилая площадь

20 м<sup>2</sup>

Площадь кухни

10 м<sup>2</sup>

Общая площадь

35 м<sup>2</sup>

Этаж

4/12

**Детали объекта**

Тип сделки

Сдаю

Раздел

[Квартиры на сутки](#)

Тип комнат

раздельные

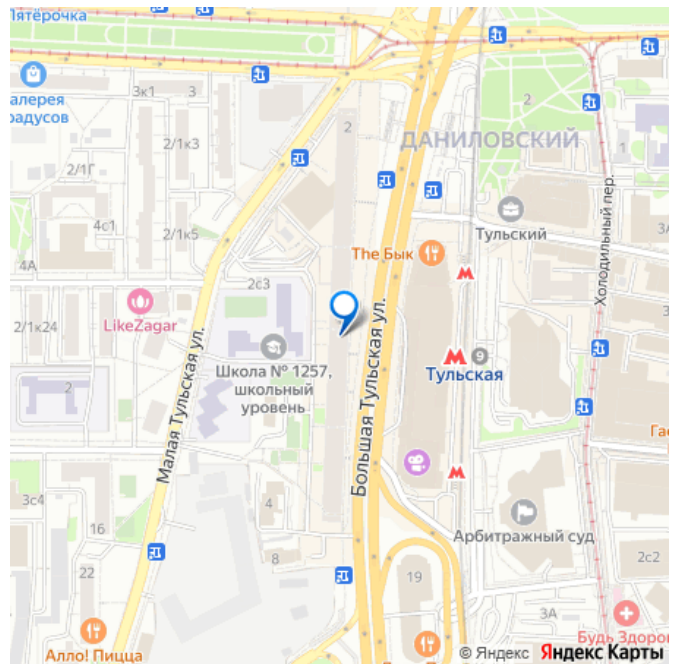
Тип санузла

совмещенный

Покрытие пола

ламинат

для заметок



Вид из окна

во двор

Ремонт

евро

Заселение с детьми

да

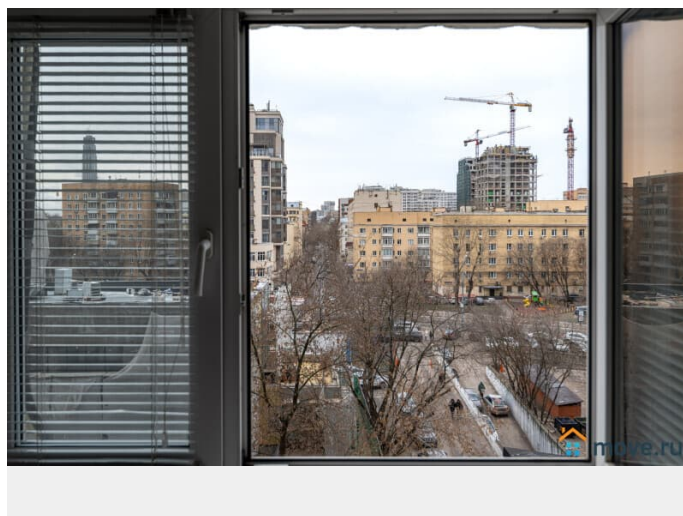
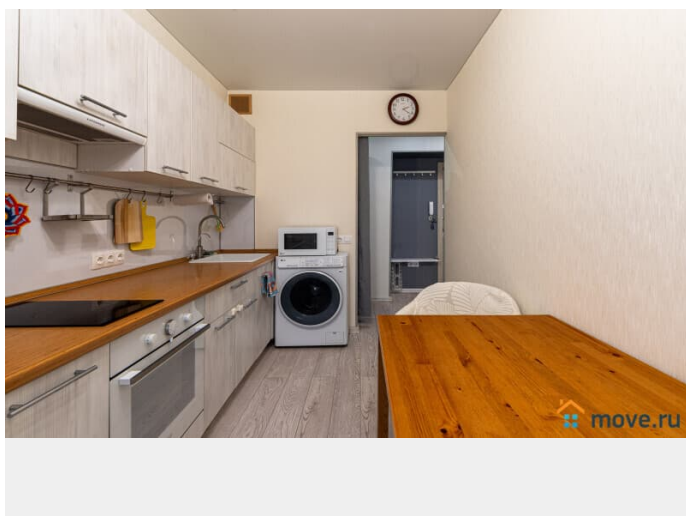
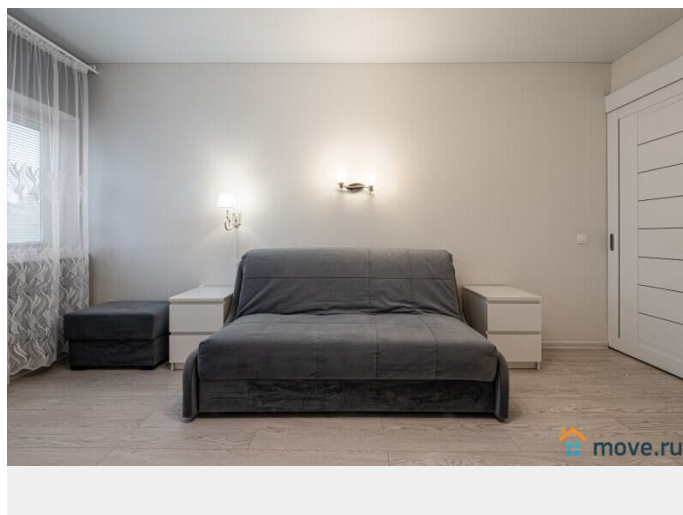
интернет, мебель, мебель на кухне, телевизор, стиральная машина, холодильник, лифт, мусоропровод

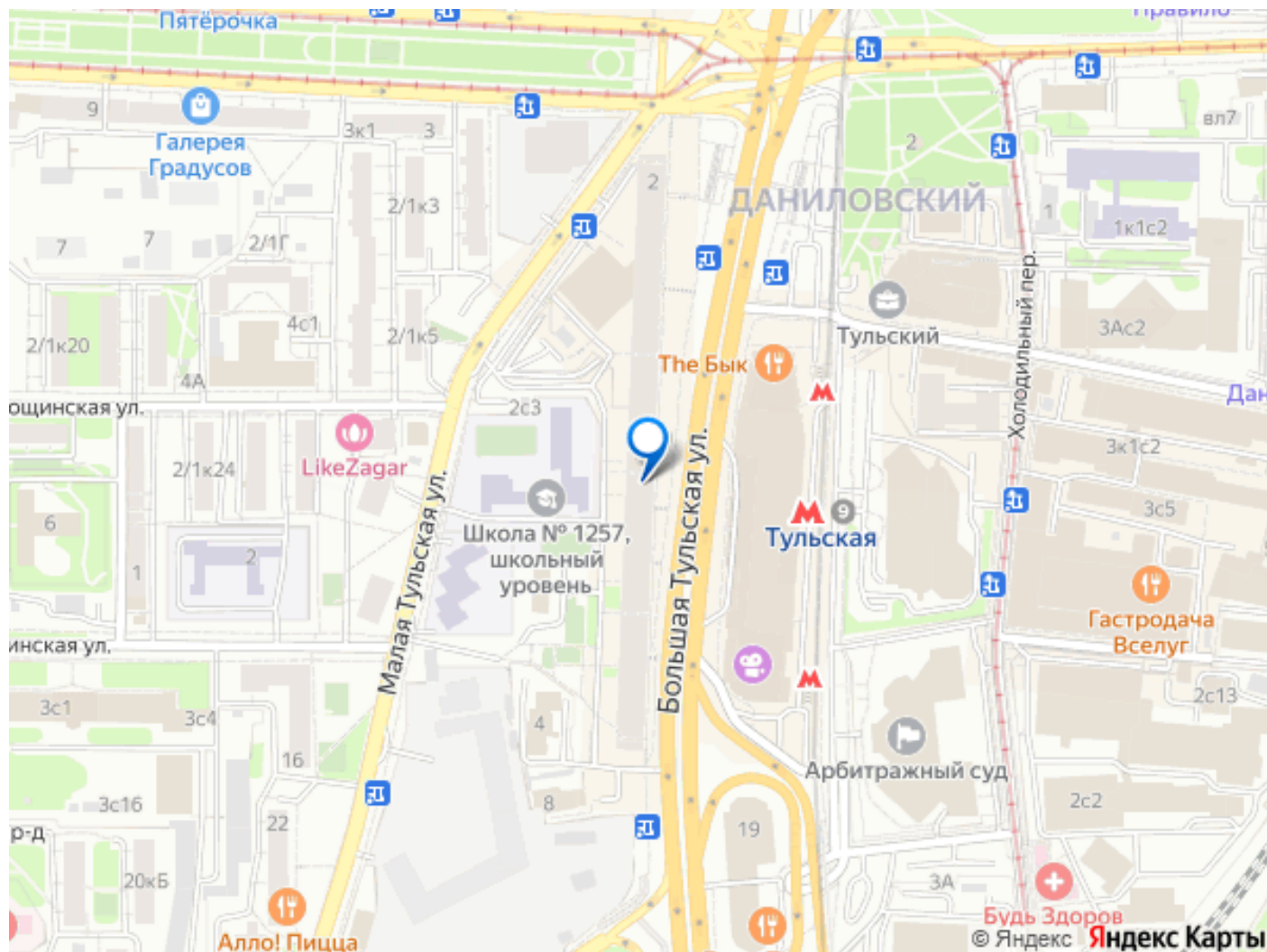
## Описание

Условия бронирования: • Уборка после выезда оплачивается отдельно - 3 000 Р. • Заезд 15:00, выезд 11:00 (ранний заезд/поздний выезд по согласованию). • Цена указана за двоих. Доп. комплект белья - 2 268 Р. • Залог: 4 000 Р. (возврат на карту через 1-3 дня). • Для регистрации необходим паспорт. • Оплата: 100% до заселения.

Апартаменты Flat Inn на Большой Тульской у метро Аккуратные и функциональные апартаменты Flat Inn расположены на Большой Тульской улице, прямо рядом с метро Тульская. Удобное расположение позволяет быстро добраться до центра Москвы, Даниловского района и деловых кластеров юга города. Квартира представляет собой студию, продуманную для комфортного проживания одного или двух гостей. В жилой зоне — удобный раскладной диван, телевизор и система хранения. Интерьер выполнен в нейтральных тонах и подойдёт как для короткой поездки, так и для более длительного проживания. На окнах установлены жалюзи, дополненные тюлем. Кухня полностью оборудована для самостоятельного приготовления пищи: варочная панель, духовой шкаф, микроволновая печь, холодильник, чайник,

посуда и кухонные принадлежности. Есть обеденная зона. Санузел совмещённый, оснащён ванной, раковиной, стиральной машиной и всеми базовыми удобствами. Гостям предоставляются полотенца и стандартный набор принадлежностей. Дом оборудован лифтом. Во дворе и вдоль улицы действует городская парковка Моспаркинг. В пешей доступности — метро Тульская, торговые центры, кафе, рестораны и супермаркеты. Через дорогу расположен исторический Даниловский рынок с фуд-кортом и большим выбором гастрономических точек. Удобный выезд на Третье транспортное кольцо. Бесконтактное заселение. Поддержка Flat Inn 24/7.





Move.ru - вся недвижимость России