

**Щукина Наталья**

**79203591892**

**Москва, Большой Коптевский проезд, д. 8**

**4 222 ₽**

Москва, Большой Коптевский проезд, д. 8

для заметок

## Квартира

Количество комнат

2

Жилая площадь

67 м<sup>2</sup>

Площадь кухни

5 м<sup>2</sup>

Общая площадь

72 м<sup>2</sup>

Этаж

4/14

## Детали объекта

Тип сделки

Сдаю

Раздел

[Квартиры на сутки](#)

Тип комнат

раздельные

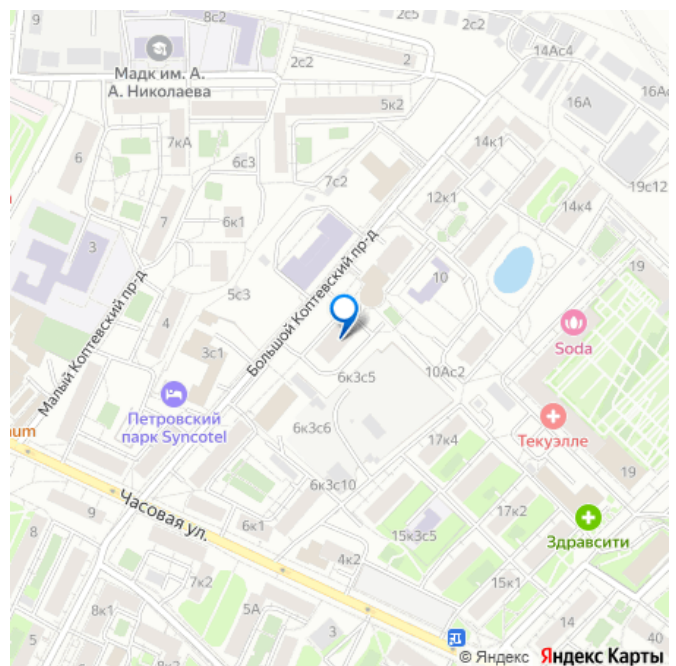
Тип балкона

балкон

Тип санузла

раздельный

Вид из окна



на улицу

Ремонт

евро

Заселение с детьми

да

мебель, мебель на кухне, стиральная машина, холодильник,  
лифт

## Описание

Просторная двухкомнатная квартира рядом с метро Аэропорт. Круглосуточное дистанционное заселение. Оплата переводом, по расчётному счету. Для комфортного проживания есть всё необходимое: холодильник, стиральная машина, микроволновая печь, посуда, плита, ваннные принадлежности, постельное бельё, средства личной гигиены.

Предусматривается заселение до 6 человек. Размещение более 2 человек, трансфер, дополнительный спальный комплект, проживание с животными, отчётные документы и услуги горничной - за дополнительную плату. Залог 5000 рублей за весь период проживания. Залог меняется от количества человек и длительности проживания. Залог возвращается в течение трех суток. Необходимо поддерживать чистоту. В случае, если после завершения арендного договора и выезда арендатора обнаруживается состояние неудовлетворительной чистоты и порядка в арендуемом помещении, арендодатель вправе произвести удержание части суммы залога для выполнения мероприятий по уборке всей квартиры. Дополнительно предусмотрены санкции за следующие нарушения: курение в арендуемом

помещение и в запрещённых местах, утрату ключей, оставленной открытой дверь и превышение уровня шума после 22:00.

Указанные нарушения могут служить основанием для полного удержания залога.

За порчу полотенец, постельного белья предусмотрен штраф в размере 1500 рублей.

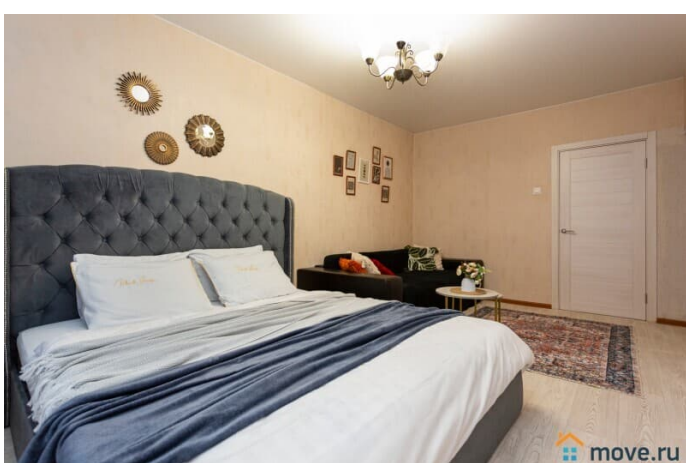
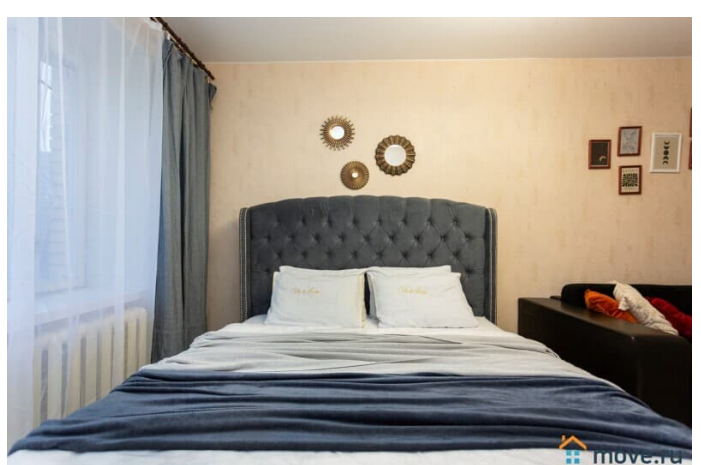
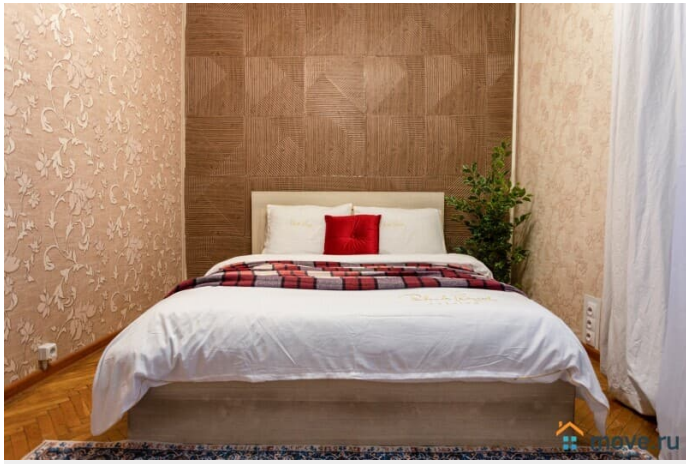
Кража/ порча имущества арендодателя является основанием для обращения в правоохранительные органы, удержание залога в полном размере, а также

компенсация причинённого ущерба. Время заезда: 15:00 Время выезда: 12:00 Ранний заезд, поздний выезд и почасовое продление по договорённости. Почасовое продление 400-600 рублей в час. Удобная локация.

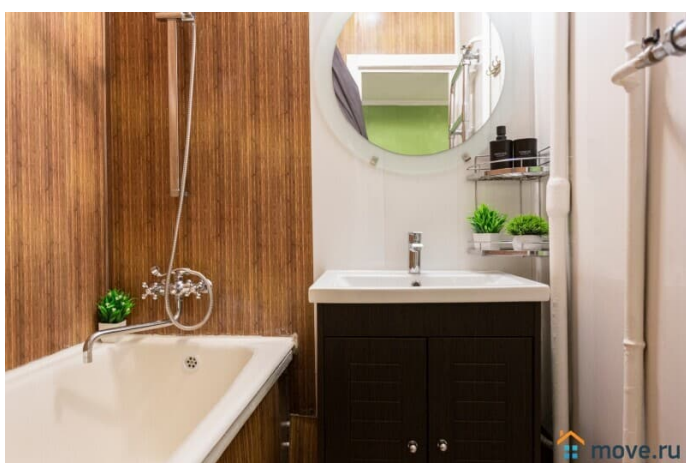
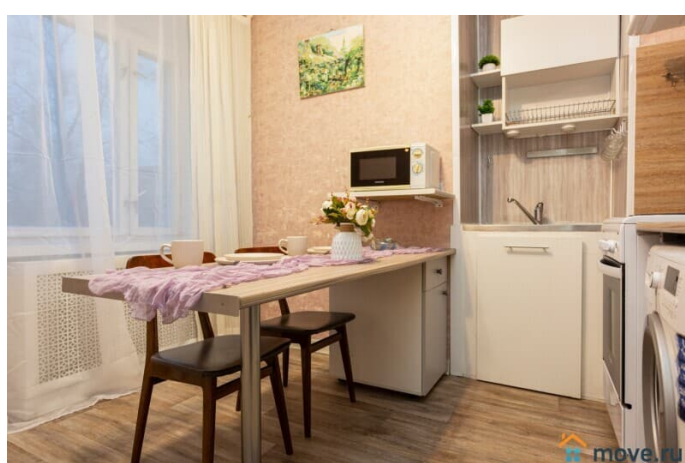
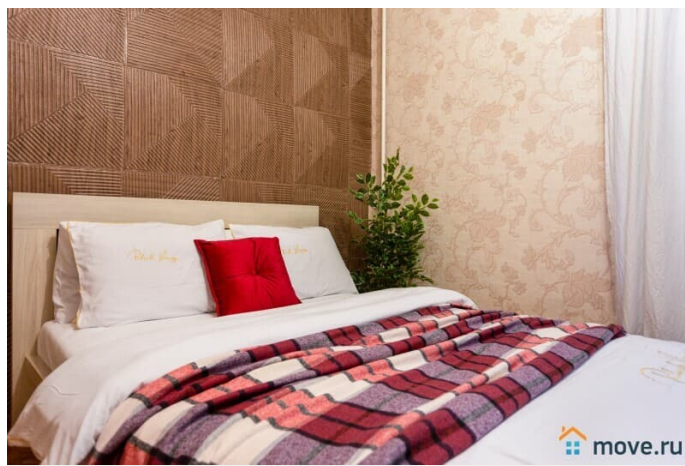
Рядом находятся: Разнообразные медицинские центры Конный клуб Антикафе с животными ТЦ и магазины Дистанционное заселение в квартиру происходит по полной предоплате, это обязательное условие, так как вы получаете доступ к жилью и вас в этот момент никто не сопровождает и не контролирует. Иные случаи и изменения политики заселения в вашем конкретном случае возможно согласовать с менеджером по заселению и решаются по его усмотрению.

Бронь (оплата апартаментов) не возвратная.

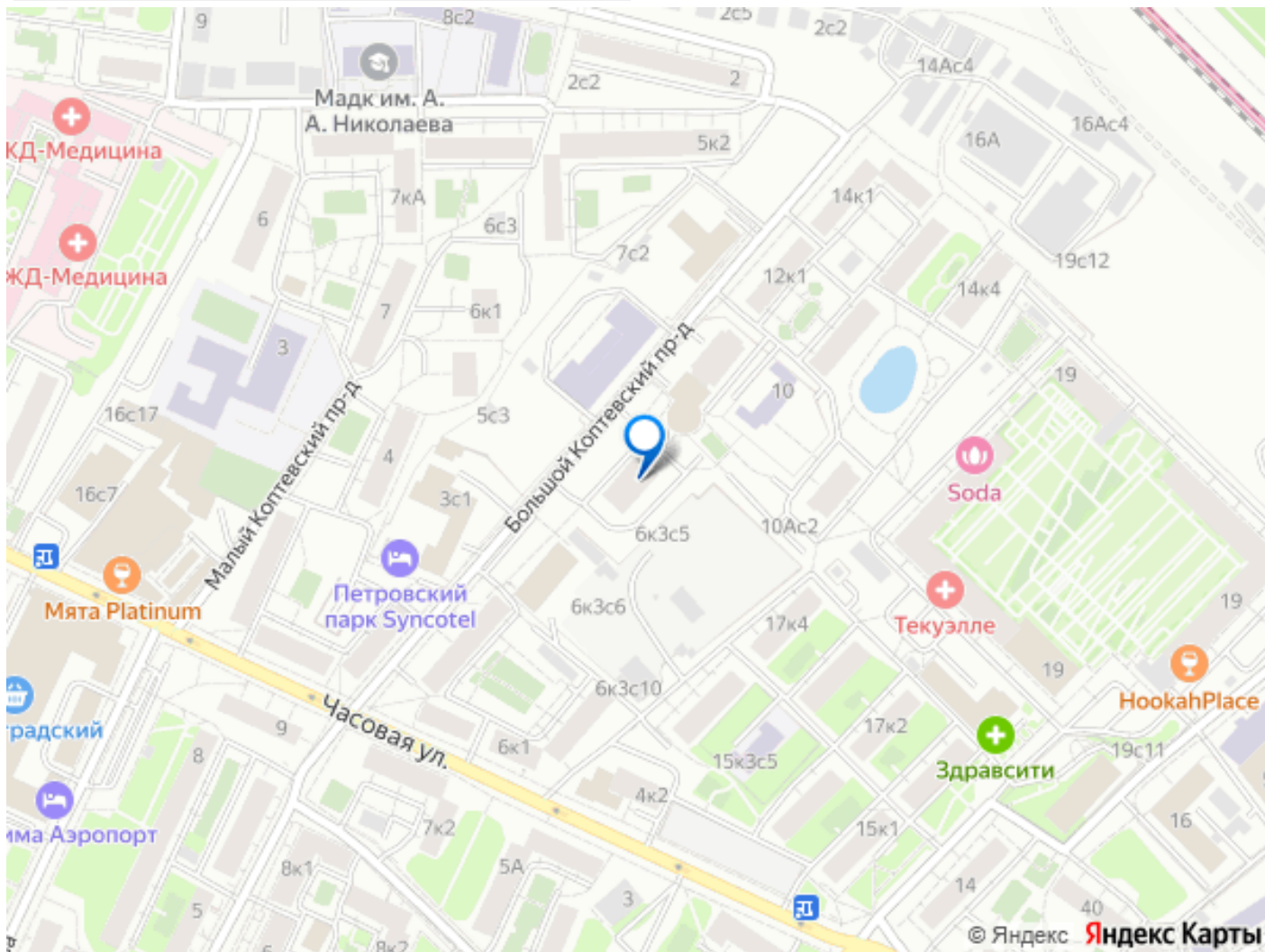
Бронь может быть заморожена и использована для последующего проживания по соглашению сторон. Будем рады разместить вас в Москве, арендуйте в любое время квартиру посуточно и на длительный срок!











Move.ru - вся недвижимость России