

🕒 Создано: 28.06.2025 в 19:46

🔄 Обновлено: 03.04.2026 в 13:38

**Москва, Большой Патриарший переулок,  
д. 8с1**

**9 000 ₺**

Москва, Большой Патриарший переулок, д. 8с1

для заметок

### Квартира

Количество комнат

1

Жилая площадь

45 м<sup>2</sup>

Площадь кухни

8 м<sup>2</sup>

Общая площадь

53 м<sup>2</sup>

Этаж

3/4



### Детали объекта

Тип сделки

Сдаю

Раздел

[Квартиры на сутки](#)

Тип комнат

смежно-раздельные

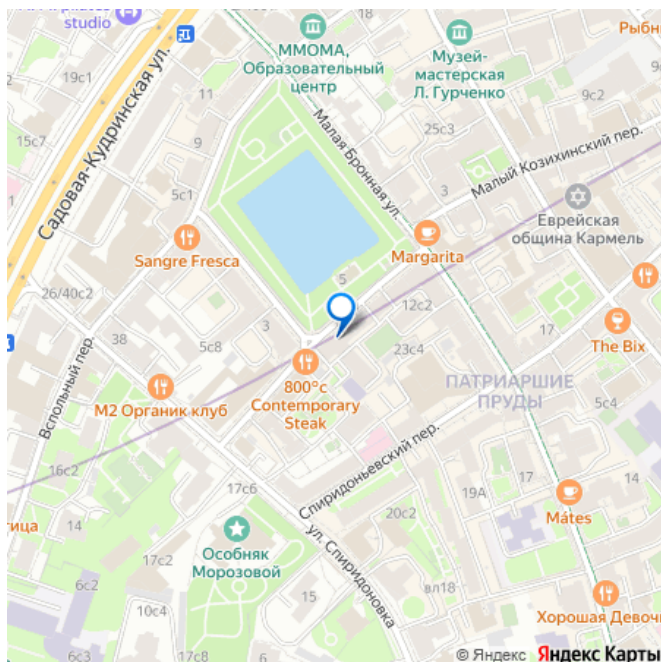
Тип санузла

совмещенный

Покрытие пола

ламинат

Вид из окна



на улицу

Ремонт

дизайнерский

Заселение с детьми

да

интернет, мебель, мебель на кухне, телевизор, стиральная машина, холодильник

## Описание

Апартаменты для двоих в историческом районе столицы – Патриарших прудах! Это одна из самых известных локаций Москвы с богатой культурой. Центральным элементом района являются сами пруды и их набережная, где можно прогуляться и отдохнуть от городской суеты. Просим обратить внимание: 1.07-11.07 будет плановое отключение гвс, для вашего комфорта квартира оборудована водонагревателем. Квартира расположена в доме 1934 г постройки. Ремонт выполнен по Китайским мотивам, с зонированием и идеально подобранной цветовой гаммой. Этот проект вдохновлен Востоком и сочетает старинную мебель и декор с современными элементами. Спальня с двуспальной (160X200) кроватью отделена от зала перегородкой с блэк-аут шторами. Просторный зал с тематическим декором в Китайском стиле и большим зеркальным гардеробом подарит настроение чайной церемонии. Кухня оснащена всем необходимым для приготовления и приема пищи. Резервный водяной нагреватель позволяет не зависеть от летних отключений горячей воды. Вокруг Патриарших прудов расположено множество кафе, ресторанов и баров. В районе часто проходят культурные

события, выставки и фестивали, что делает его важным центром культурной жизни столицы. В 2-х минутах ходьбы расположен театр «Современник». Кроме самой набережной, рядом находятся уютные парки, где можно расслабиться и насладиться природой. Район хорошо связан с другими частями города благодаря метро и наземному транспорту. Ближайшие станции метро — "Пушкинская", "Чеховская" и "Баррикадная".

?Просим Вас обратить внимание: ?

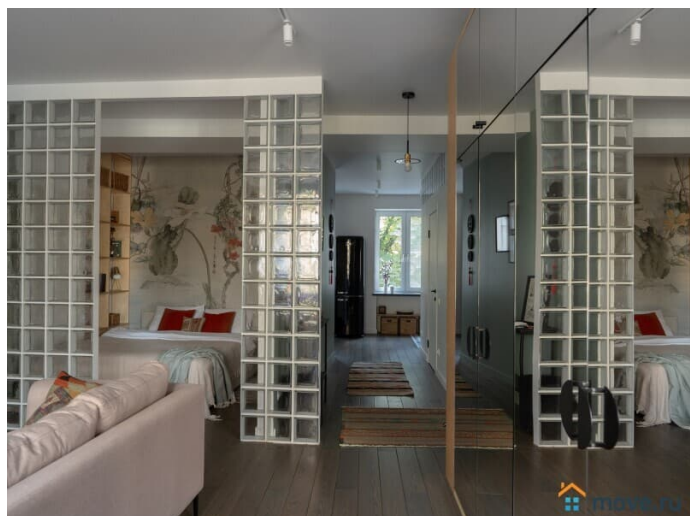
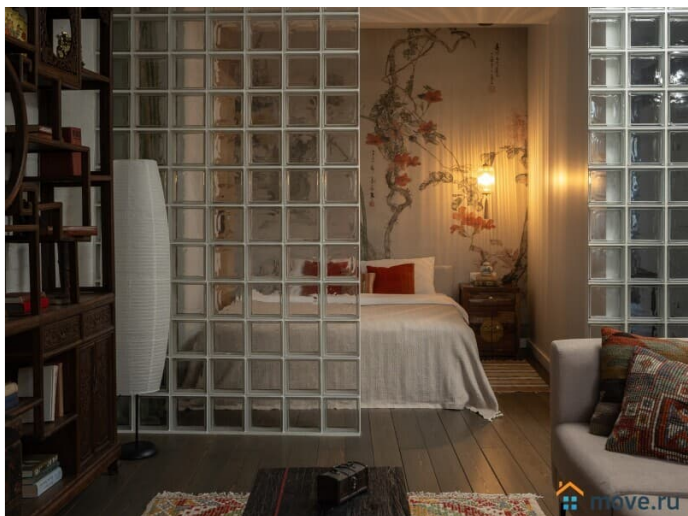
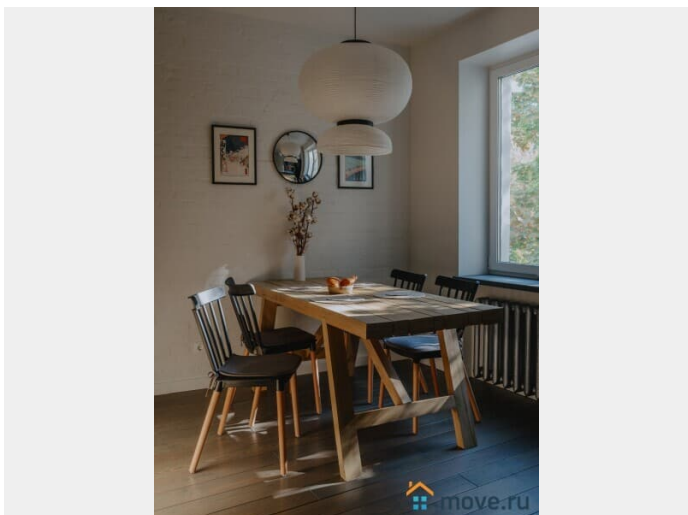
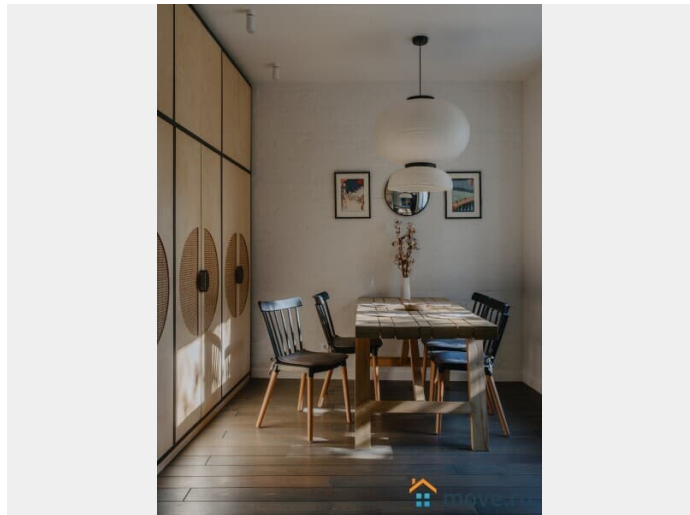
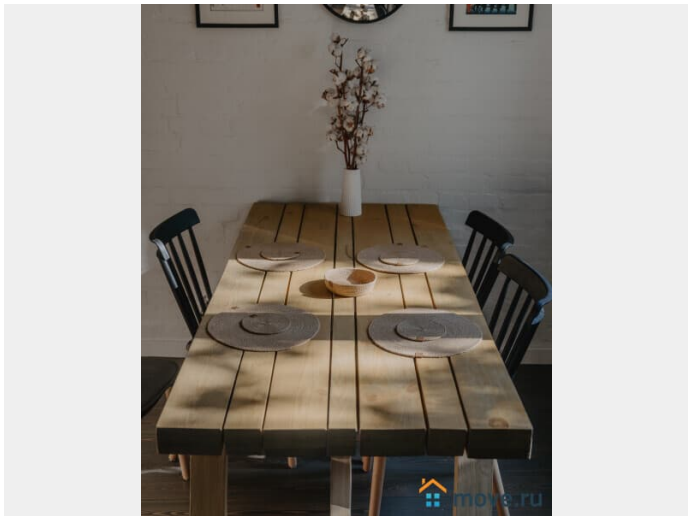
Проживание возможно от 3-х суток; ?

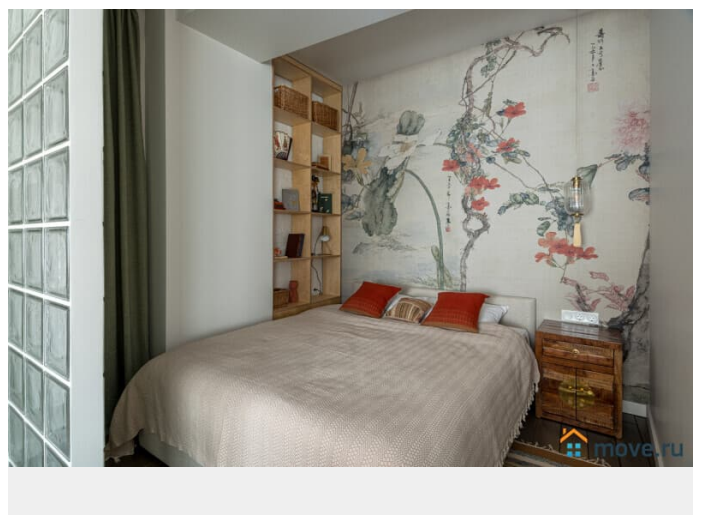
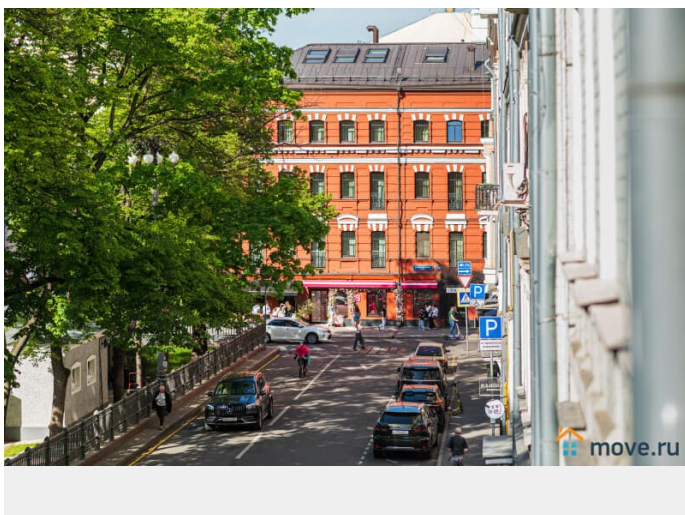
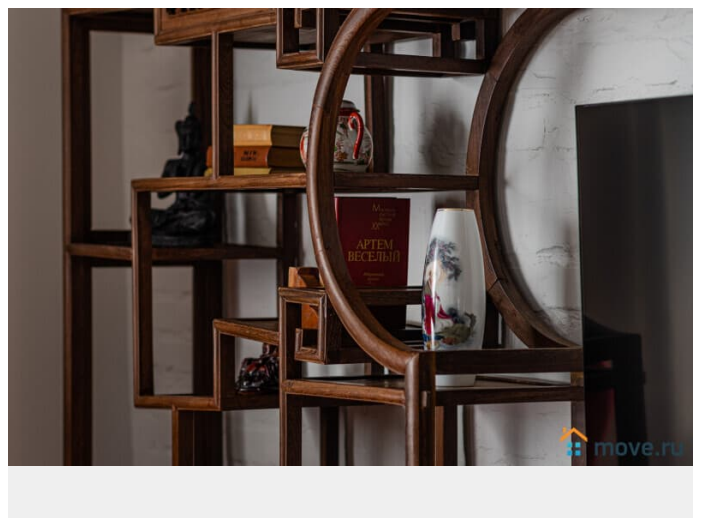
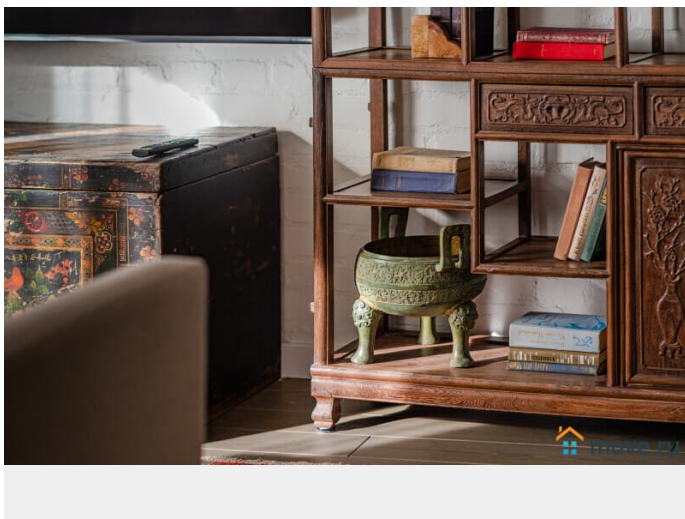
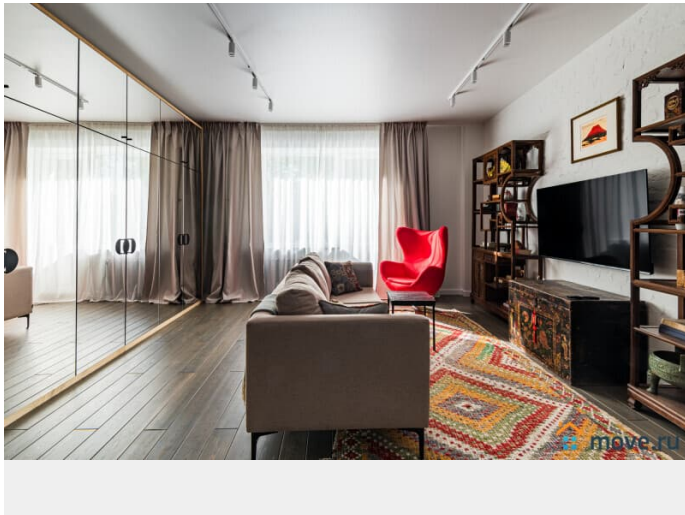
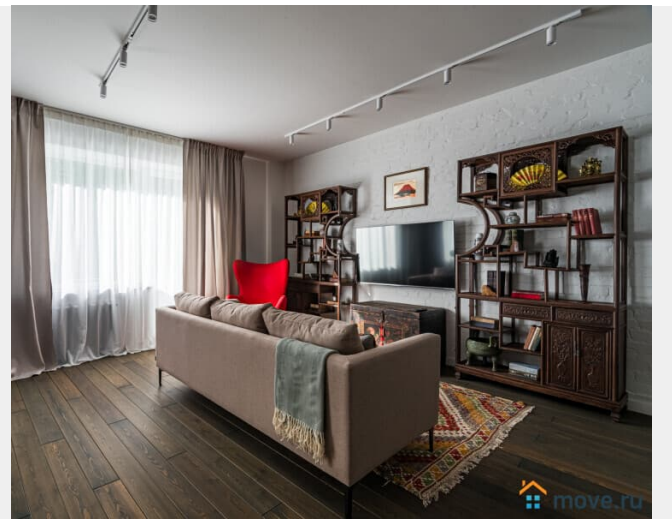
Парковка платная на улице, по тарифам города ?Мы свяжемся с вами за 2 дня до заезда; ?До заселения необходимо будет заполнить электронную форму договора - оферты (в ней прописаны обязанности сторон), прикрепив данные паспортов заезжающих совершеннолетних гостей; ?Есть разовый сбор за уборку в 2300 рублей; ? Вы можете оплатить проживание и сбор за уборку в день заезда до 22:00 по Московскому времени, но до заселения; ?Есть возвратный депозит в 10 000 рублей, который мы возвращаем после вашего выезда и проверки апартаментов службой клининга; ?Проживание лиц, не достигших 18 лет, возможно только в сопровождении совершеннолетних; ?Если ваше бронирование оплачено в день заезда, пожалуйста, выйдите с нами на связь до 22:00 по Московскому времени; ?- В апартаментах не допускается проживание с животными; ?- Стоимость проживания может меняться в зависимости от дат бронирования.

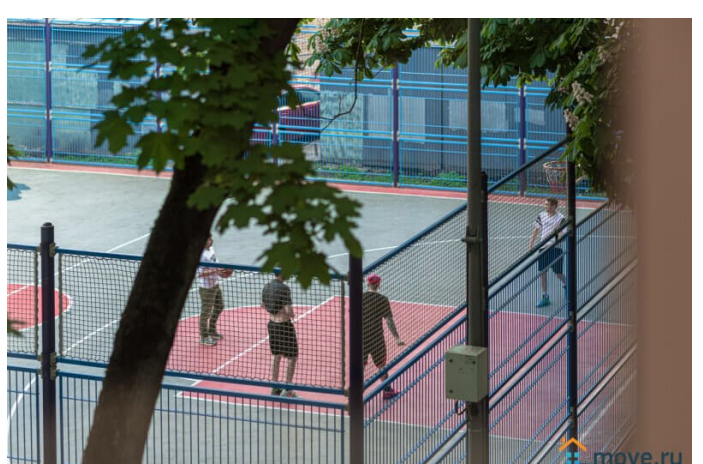
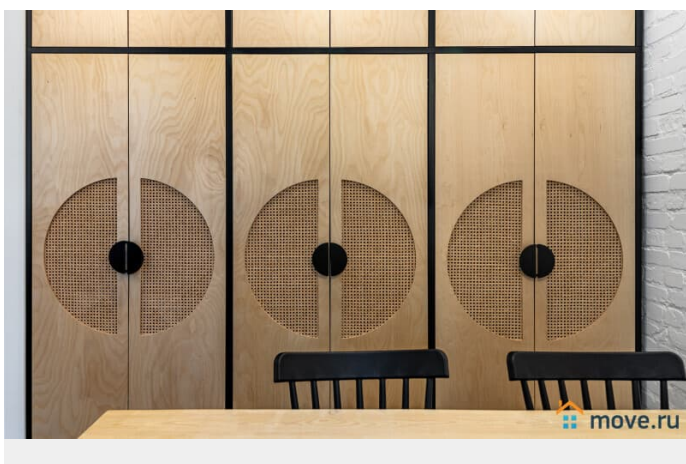
?Стандартное время заезда с 15:00, стандартное время выезда до 12:00. Ранний заезд и поздний выезд возможен по договоренности и оплачивается отдельно.

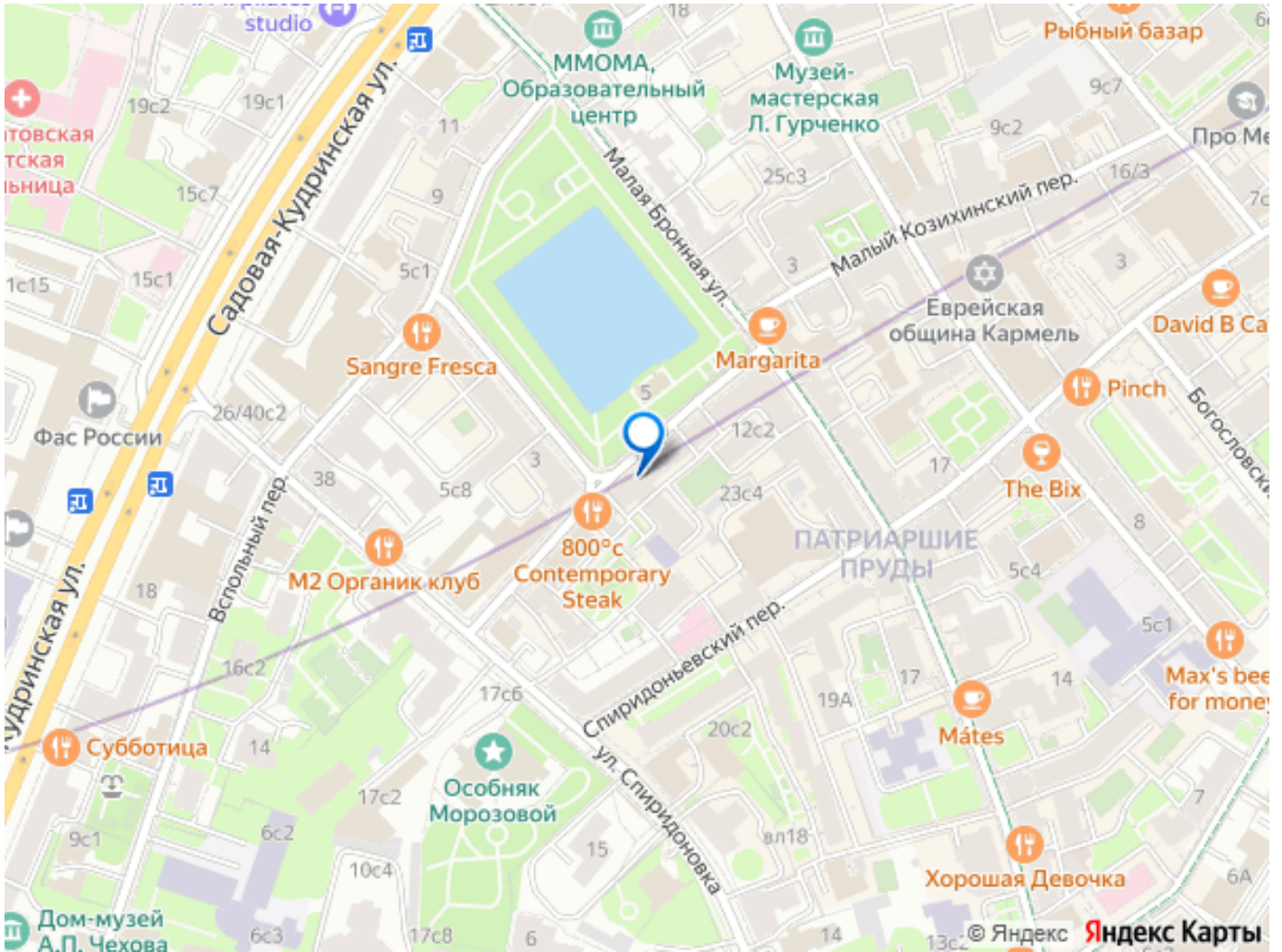
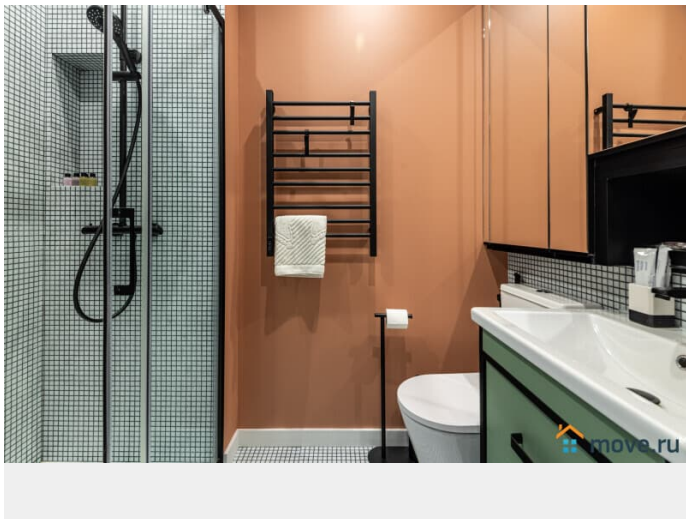
?Стоимость указана за проживание 2-х гостей на основном спальном месте (2-

спальная кровать). При заселении большого количества гостей, а также за использование отдельных спальных мест может потребоваться доплата. Будем рады ответить на Ваши вопросы по телефону +7 499 350 95 08.









Move.ru - вся недвижимость России