

Создано: 13.10.2025 в 13:52

Обновлено: 09.01.2026 в 12:46

<https://move.ru/objects/9285656446>

**Щукина Наталья**

**79203591892**

**Москва, Фомичёвой, д. 16к2**

**5 555 ₽**

Москва, Фомичёвой, д. 16к2

для заметок

## Квартира

Количество комнат

3

Жилая площадь

79 м<sup>2</sup>

Площадь кухни

5 м<sup>2</sup>

Общая площадь

84 м<sup>2</sup>

Этаж

4/9

## Детали объекта

Тип сделки

Сдаю

Раздел

[Квартиры на сутки](#)

Тип комнат

раздельные

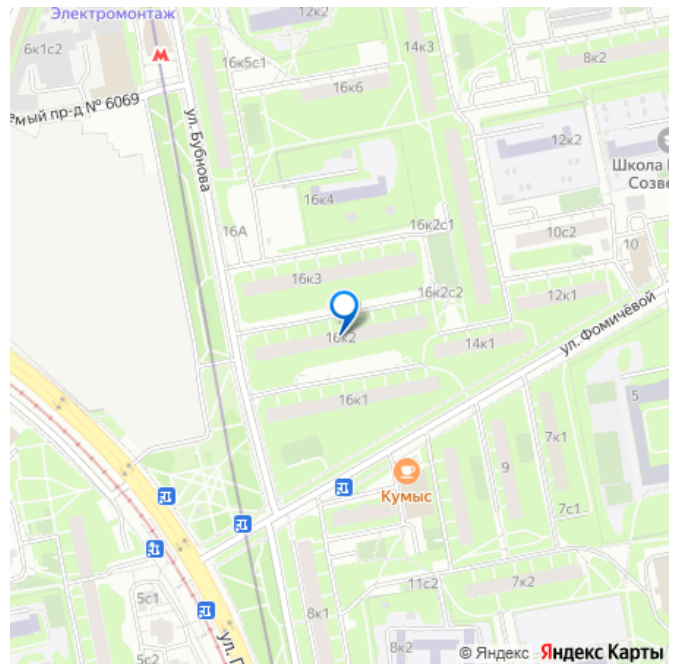
Тип балкона

балкон

Тип санузла

раздельный

Ремонт



евро

Заселение с детьми

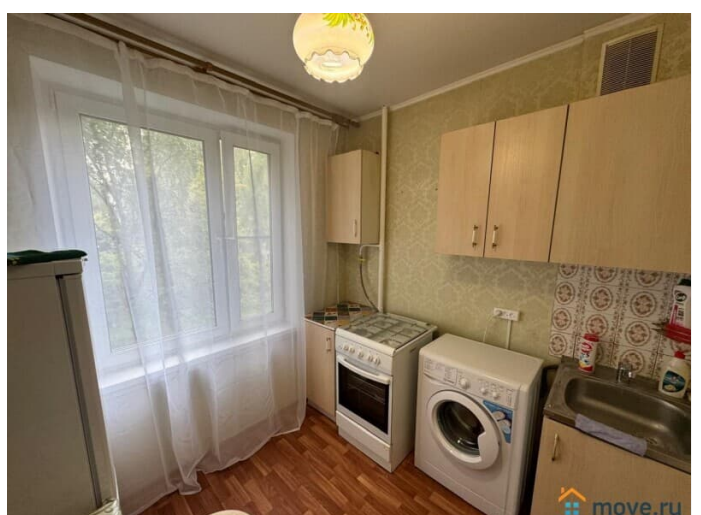
да

мебель, мебель на кухне, стиральная машина, холодильник,  
лифт, парковка

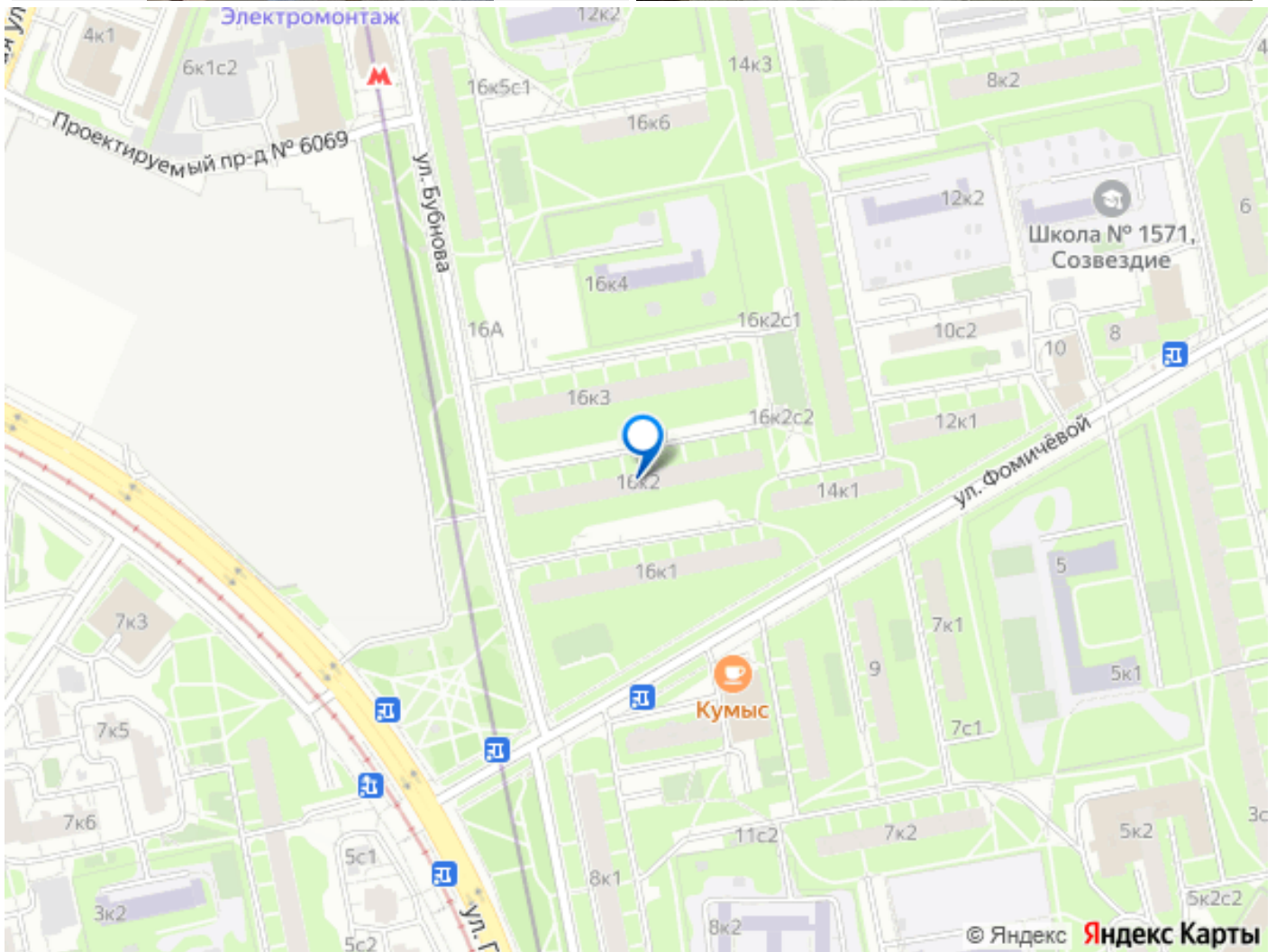
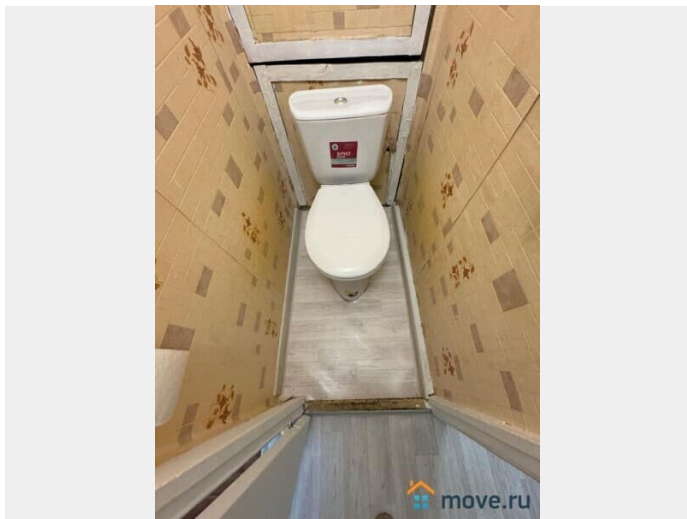
## Описание

Трехкомнатная квартира в 6 минутах от метро Планерная. Круглосуточное дистанционное заселение. Оплата- переводом, по расчётному счету. Для комфортного проживания есть всё необходимое: холодильник, стиральная машина, посуда, кухонная плита, ванные принадлежности, постельное бельё, средства личной гигиены. Предусматривается заселение до 8 человек (двуспальная кровать, да двуспальных дивана, две односпальные кровати). Трансфер, проживание с животными, проведение мероприятий, дополнительный спальный комплект, отчётные документы - за дополнительную плату. Залог 5000 рублей за весь период проживания. Залог меняется от количества человек и длительности проживания. Залог возвращается в течение трех суток. Необходимо поддерживать чистоту. В случае, если после завершения арендного договора и выезда арендатора обнаруживается состояние неудовлетворительной чистоты и порядка в арендуемом помещении, арендодатель вправе произвести удержание части суммы залога для выполнения мероприятий по уборке всей квартиры. Дополнительно предусмотрены санкции за следующие нарушения: курение в арендуемом помещении и в запрещённых местах, утрату ключей, оставленной открытой дверь и превышение уровня шума после 22:00.

Указанные нарушения могут служить основанием для полного удержания залога. За порчу полотенец, постельного белья предусмотрен штраф в размере 1500 рублей. Кража/ порча имущества арендодателя является основанием для обращения в правоохранительные органы, удержание залога в полном размере, а также компенсация причинённого ущерба. ? Время заезда: 15:00 ? Время выезда: 12:00 Ранний заезд, поздний выезд и почасовое продление по договорённости. Почасовое продление 400-600 рублей в час. Удобная локация. До станции метро Планерная 6 минут пешком. В зоне шаговой доступности находятся: супермаркеты, кафе, скверы для отдыха, детские площадки. Около дома бесплатная парковка. Дистанционное заселение в квартиру происходит по полной предоплате, это обязательное условие, так как вы получаете доступ к жилью и вас в этот момент никто не сопровождает и не контролирует. Иные случаи и изменения политики заселения в вашем конкретном случае возможно согласовать с менеджером по заселению и решаются по его усмотрению. Бронь (оплата апартаментов) не возвратная. Бронь может быть заморожена и использована для последующего проживания по соглашению сторон. Заселение в квартиру, без оплаты депозита невозможно. Депозит это возвратная сумма денег за сохранность имущества, он оплачивается перед заселением и возвращается после проверки квартиры горничной! Будем рады разместить вас в Москве, арендуйте в любое время квартиру посуточно и на длительный срок!







Move.ru - вся недвижимость России