

🕒 Создано: 18.07.2025 в 15:23

Обновлено: 10.01.2026 в 15:42

**Дмитрий Иванов**

**79013730435**

**Москва, канал им. Москвы**

**17 273 088 ₽**

Москва, канал им. Москвы

## Квартира

Количество комнат

Высота потолков

Жилая площадь

Площадь кухни

Общая площадь

Этаж

## Детали объекта

Тип сделки

Продам

Раздел

[Квартиры](#)

Строение

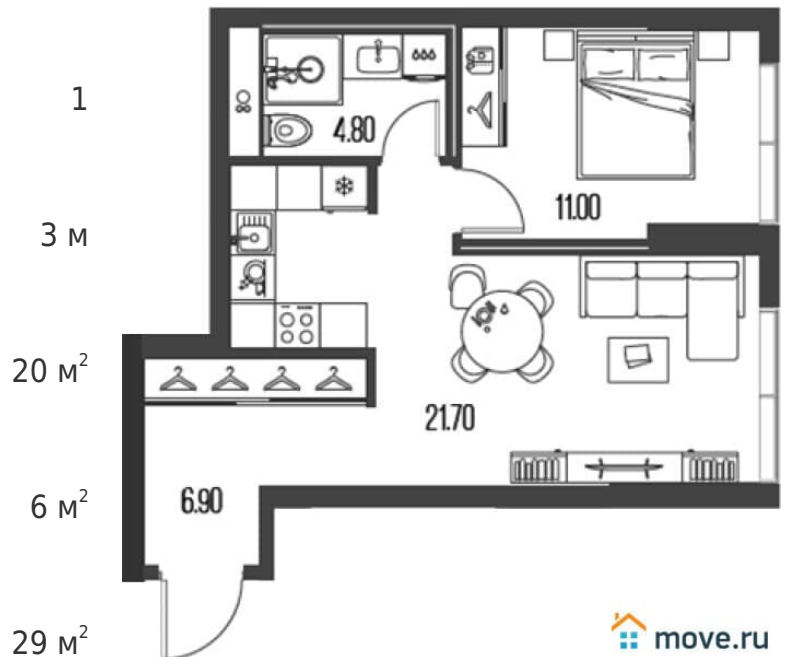
Монолитное

Покупка в ипотеку

да

возможна ипотека

для заметок

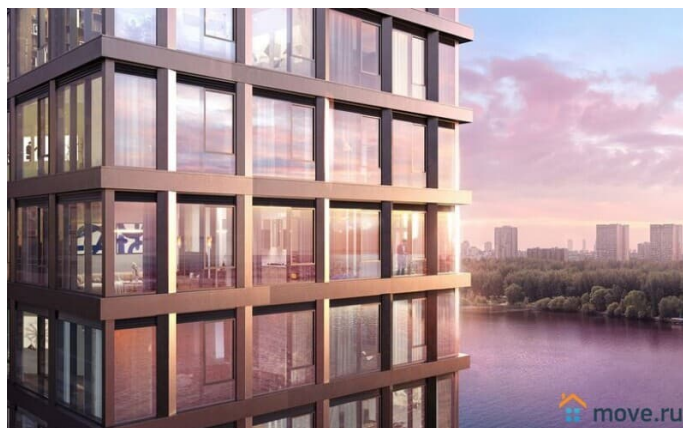
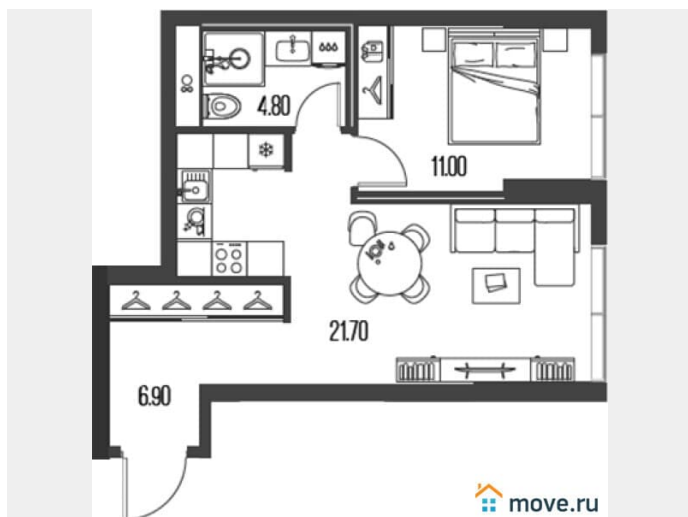


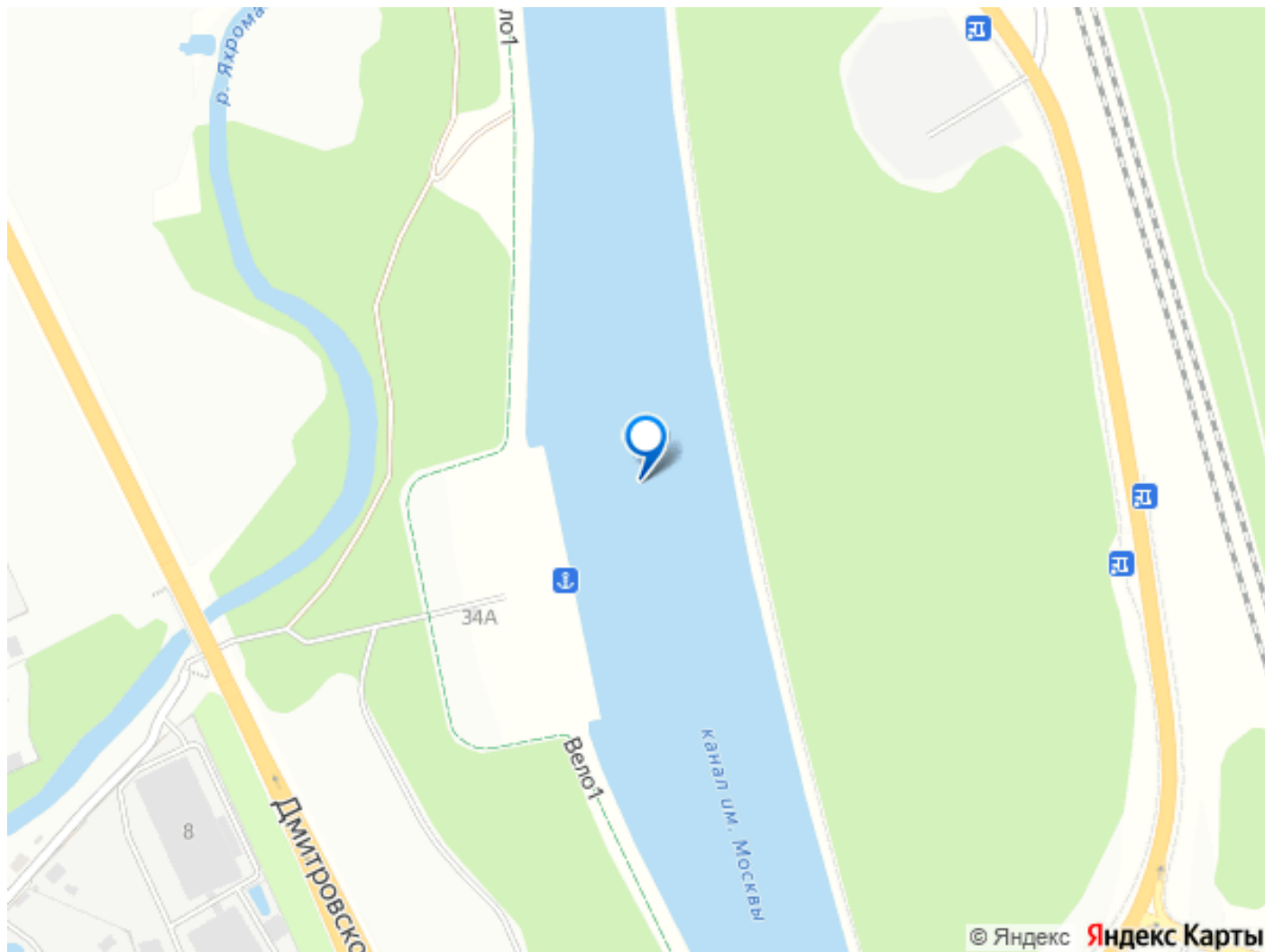
## Описание

Квартиры на первой линии от воды, в Москве. Современный многофункциональный комплекс с коммерческой и социальной инфраструктурой. Проект строится в 3 очереди. Первая очередь включает в себя 3 монолитных жилых корпуса переменной этажности высотой от 19 до 58 этажей. В домах установлены скоростные пассажирские и грузовые лифты. В местах общего пользования выполнена дизайнерская отделка, в корпусе 7.3 расположен парадный холл с декоративным освещением, лаунж-зоной, детской игровой комнатой и колясочной. В проекте предложен широкий выбор планировок: от студий до квартир с 4 спальнями. Квартиры сдаются без отделки и с отделкой Technobox, которая включает в себя систему «умная квартира», приточно-вытяжную вентиляцию AirDesign, центральное кондиционирование, мультисервисную сеть с IPдомофонией и видеонаблюдением. Высота потолков варьируется от 3,15 до 3,3 метра. В квартирах выполнено панорамное витражное остекление, из окон отрывается вид на канал им. Москвы. Есть квартиры с террасами и патио. На территории комплекса размещены коммерческие помещения, офисные здания, блок начальных классов и детские сады. Важной частью проекта является благоустроенная набережная, которая органично соединяется с парком Северного речного вокзала и создает уникальное прогулочное пространство. На крыше корпуса 7.3 для жителей комплекса открыта обзорная смотровая площадка. Современный променад обеспечивает регулярный пешеходный трафик гостей порта и жителей ближайших жилых комплексов. Для владельцев

автомобилей предусмотрен подземный 2-уровневый паркинг на 500 мест с зарядками для электромобилей. ЖК расположен на первой береговой линии канала им. Москвы. Инфраструктура района хорошо развита: в шаговой доступности есть магазины, детские сады, школы, поликлиники, стоматологические клиники, крупные торговые объекты, спорткомплексы, банки, высшие учебные заведения. Метро "Беломорская" - 15 минут пешком.

Предлагаются квартиры от студий до еврочетырёхкомнатных, площадью от 29,3 до 96,4 кв.м. Стоимость квартир от 17 273 088 до 50 511 672 рублей. Срок передачи ключей - 4 квартал 2028 года. Договор долевого участия. Эскроу счета в "Сбере". Стандартная ипотека от застройщика ("Альфа-банк") по ставке 0,11 % годовых, с первоначальным взносом от 30 % от стоимости недвижимости. Семейная от застройщика - 5,5 % годовых, с первоначальным взносом от 20,1 % годовых. Подробности уточняйте.





Move.ru - вся недвижимость России