

🕒 Создано: 07.11.2024 в 20:50

Обновлено: 17.01.2026 в 21:36

Анна

79032352385

Москва, Лихпчева, д. 14к5

9 900 ₽

Москва, Лихпчева, д. 14к5

Округ

[ЮАО, Даниловский район](#)

Квартира

Количество комнат

1

Жилая площадь

25 м²

Площадь кухни

12 м²

Общая площадь

40 м²

Этаж

2/20

Детали объекта

Тип сделки

Сдаю

Раздел

[Квартиры на сутки](#)

Тип комнат

смежные

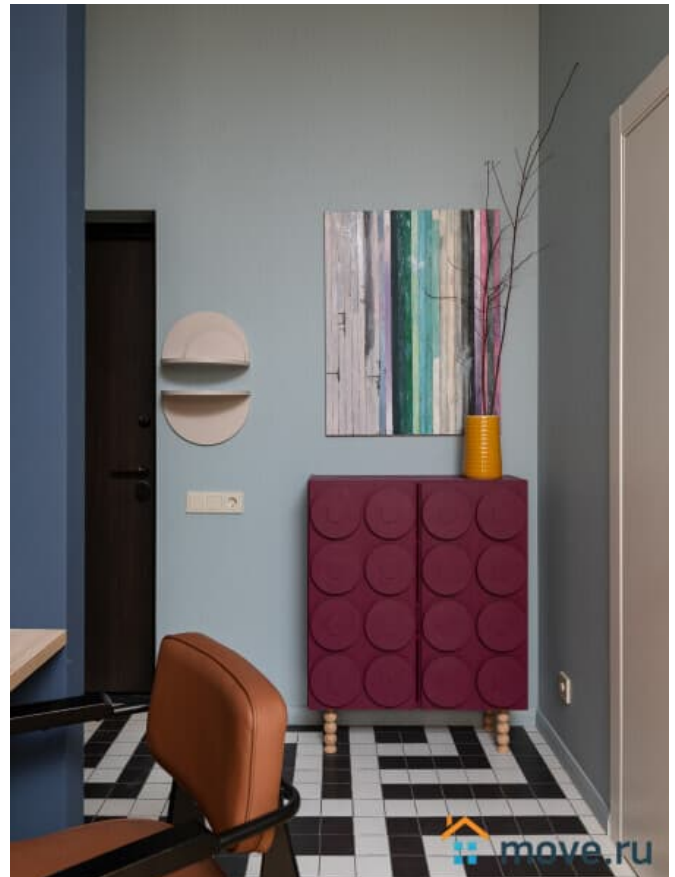
Тип санузла

совмещенный

Покрытие пола

ламинат

для заметок



Вид из окна

во двор

Ремонт

дизайнерский

Заселение с детьми

да

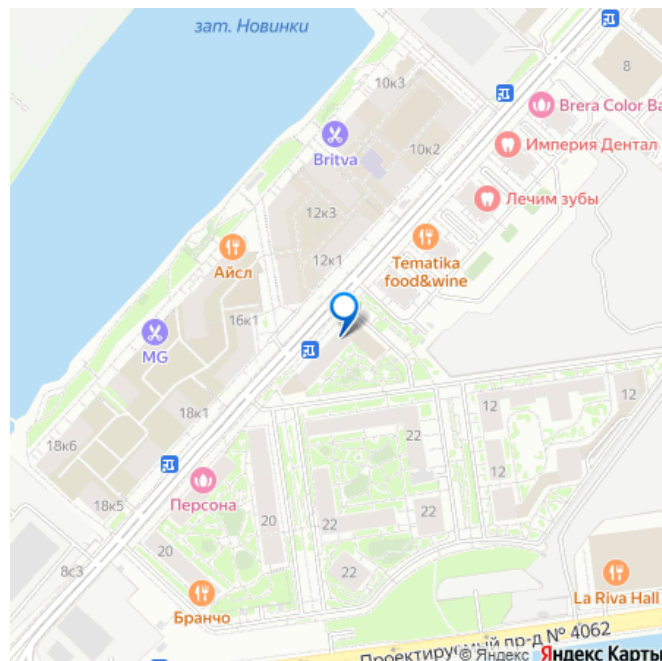
Заселение с животными

да

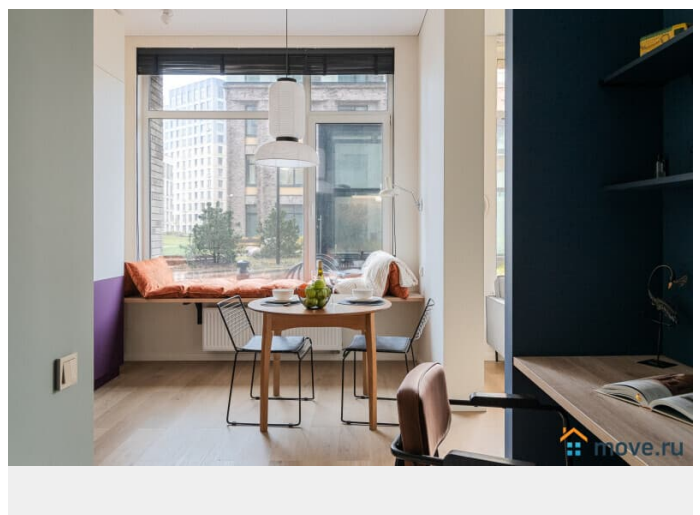
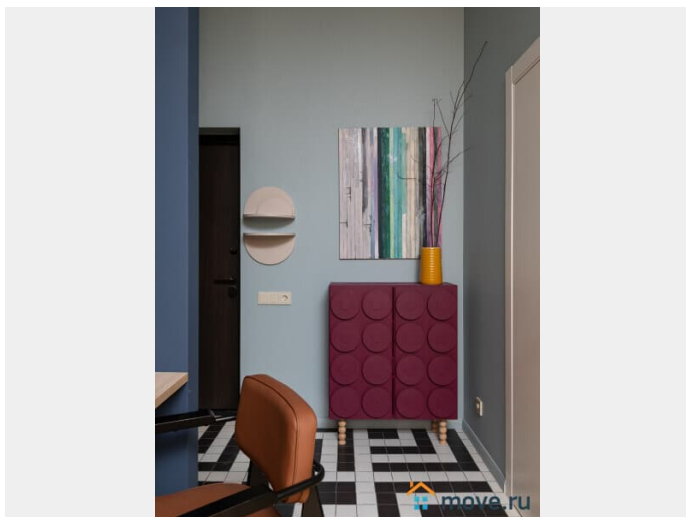
агентам просьба не беспокоить, интернет, мебель, мебель на кухне, телевизор, стиральная машина, холодильник, лифт, парковка, охрана

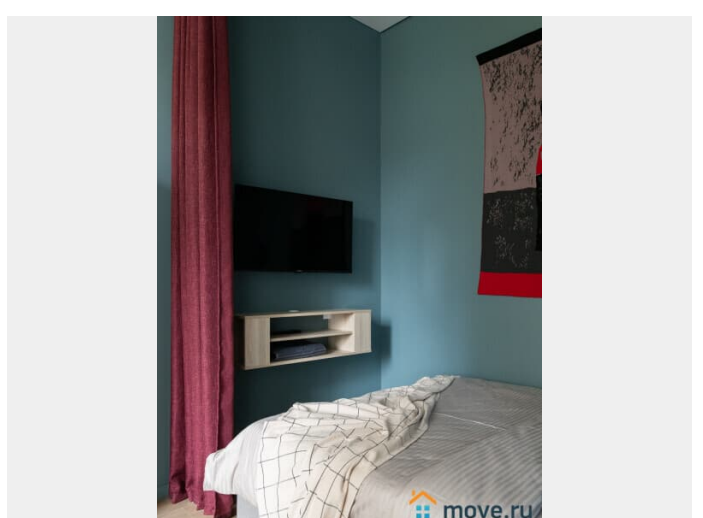
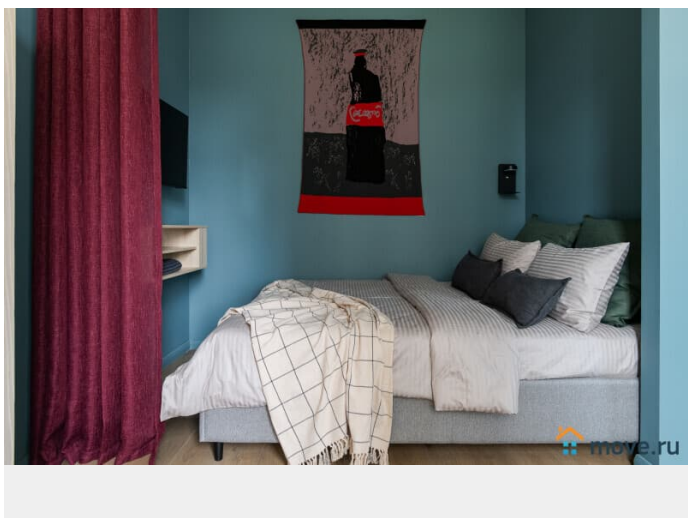
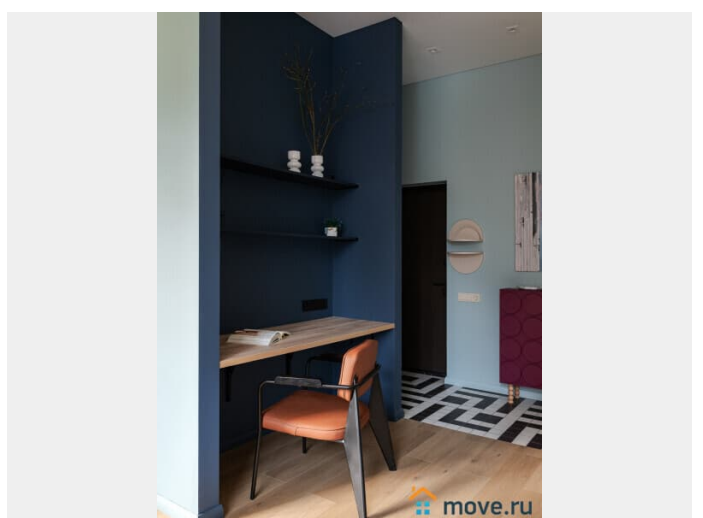
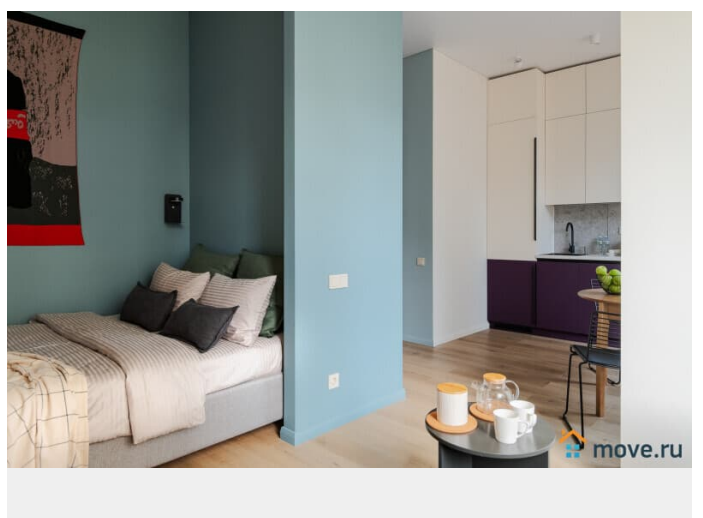
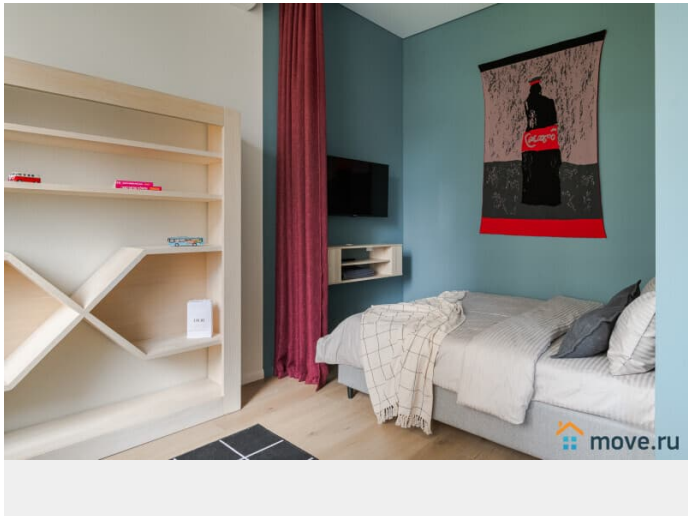
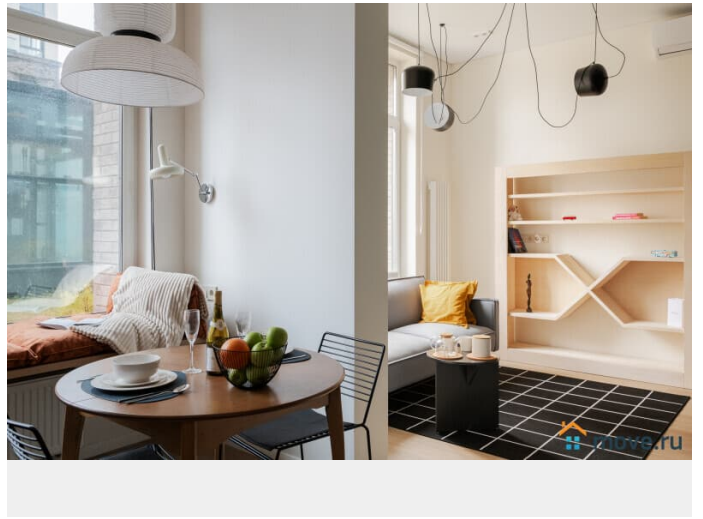
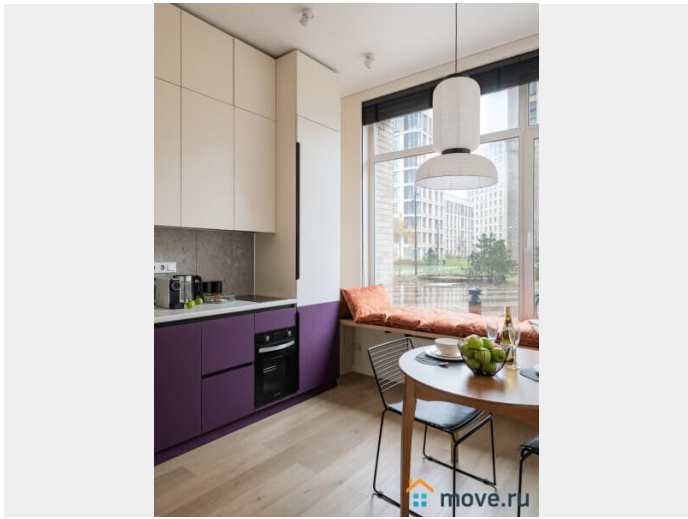
Описание

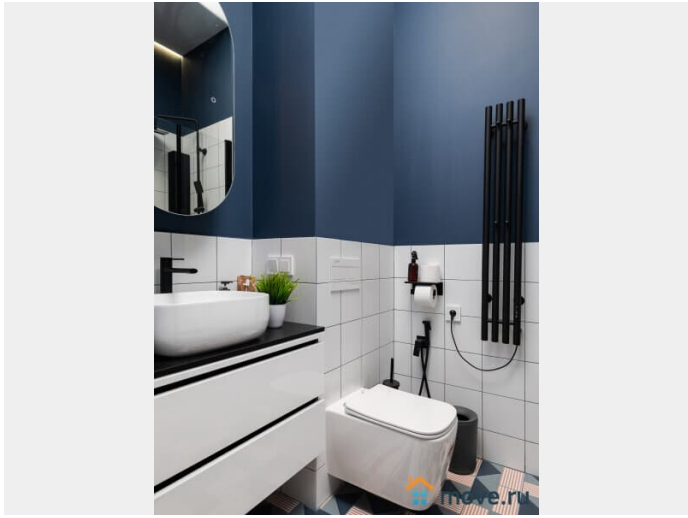
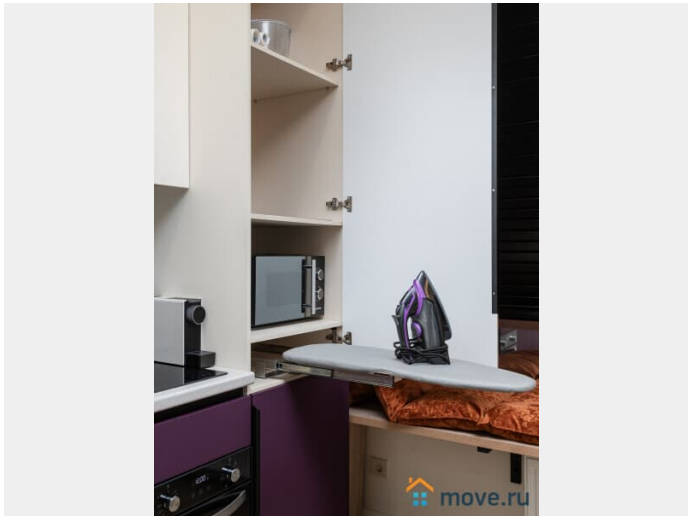
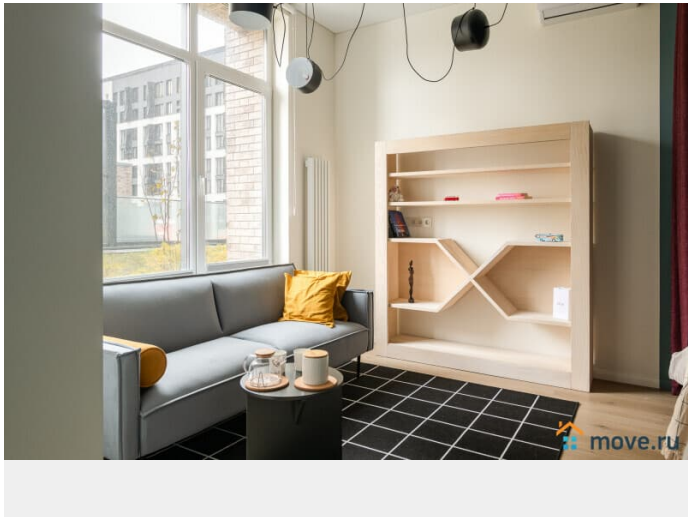
Проспект Лихачева 18к5 1 кровать, 1 диван Wi-Fi Смарт ТВ Письменный и обеденный столы Кондиционер, водонагреватель, холодильник, индукционная плита, духовка, микроволновка, чайник, посуда, посудомоечная машина, стиральная машина, сушильная машина, гладильная доска, утюг, фен, душевая кабина, постельное белье, полотенца, средства гигиены, домашние тапочки, водичка, десерт Очень красивые апартаменты с необычным подходом в дизайне, главной особенностью которых является уютный вид на замечательно обустроенный двор, в котором можно с удовольствием отдохнуть вместе с детьми. Этаж второй, но двор находится уровнем выше, поэтому вид из нашей квартиры как будто с первого этажа. В апартаментах есть все необходимое для комфортного проживания с детьми или второй половинкой, начиная от мягких домашних тапочек и заканчивая кондиционером, машинкой для сушки белья и системой нагревания воды. В ванной комнате также предусмотрен

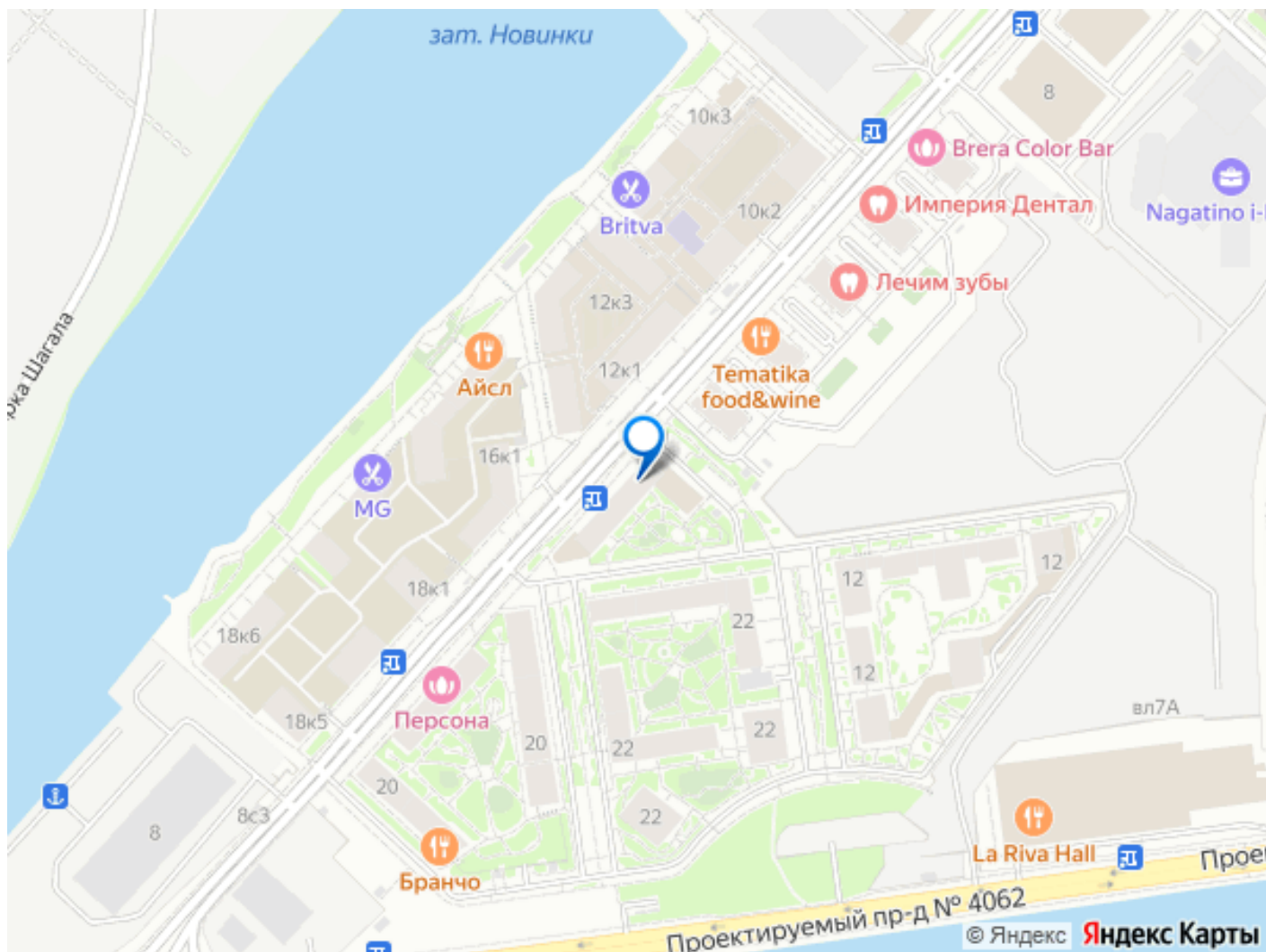


тропический душ, а на кухне есть посудомоечная машина. Разместиться получится 4-м Гостям, при 2-х отдельных спальнях. Детский манежик предоставляется по запросу. Расположение: апартаменты расположены в совершенно новом и стильном ЖК «Квартал на набережной Now», из названия которого следует, что наши Гости смогут прогуляться по живописной набережной, с которой открываются прекрасные виды на популярные современные районы города, такие как Зил, а также затон Новинки, реку Москву и небоскребы. В квартале большое количество кафе, пекарен, магазинов, аптек и салонов на любой вкус, а совсем рядом находится изюминка Москвы — парк аттракционов «Остров мечты». До ближайшего метро можно добраться пешком за 7 минут. Центр города в 15 минутах на транспорте или авто. Транспортная доступность: Технопарк — зеленая ветка. Паркинг: бесплатно на улице. Вид: двор. Этаж: 2.









Move.ru - вся недвижимость России