

Москва, Лобановский лес, д. 13

5 199 ₽

Москва, Лобановский лес, д. 13

Квартира

Количество комнат

2

Жилая площадь

45 м²

Площадь кухни

15 м²

Общая площадь

60 м²

Этаж

12/13

Детали объекта

Тип сделки

Сдаю

Раздел

[Квартиры на сутки](#)

Тип комнат

раздельные

Тип балкона

балкон

Тип санузла

два

Вид из окна

для заметок



на улицу

Ремонт

косметический

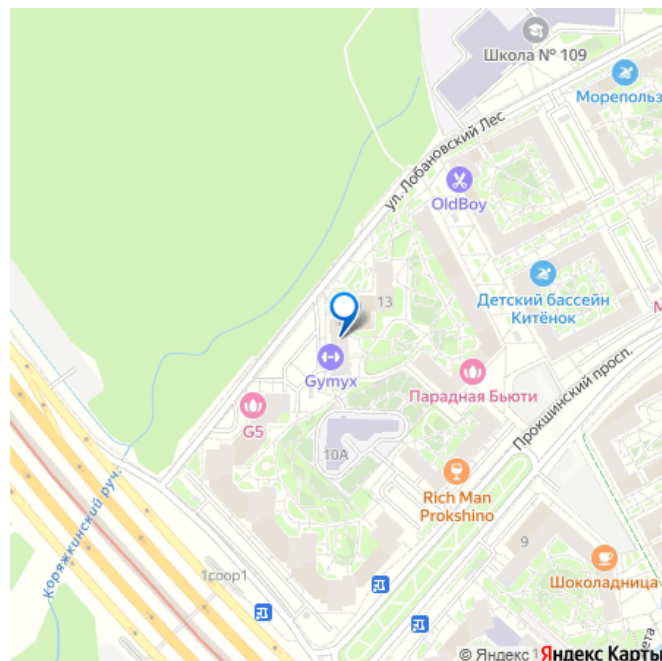
Заселение с детьми

да

Заселение с животными

да

агентам просьба не беспокоить, интернет, мебель, мебель на кухне, телевизор, стиральная машина, холодильник, лифт, парковка



Описание

ЕВРОТРЕШКА ВОЯЖ ОТ НОМЕ24. ПРОСТОРНАЯ И СТИЛЬНАЯ КВАРТИРА С КОНДИЦИОНЕРОМ, ПОСУДОМОЙКОЙ И ДВУМЯ САУЗЛАМИ НА 12-ОМ ЭТАЖЕ В ЖК ПРОКШИНО, В 10 МИНУТАХ ХОДЬБЫ ОТ М. ПРОКШИНО И 15 МИНУТАХ НА МАШИНЕ ОТ АЭРОПОРТА ВНУКОВО! ЕСЛИ У ВАС ЕСТЬ ХВОСТАТЫЙ ДРУГ, БЕРИТЕ ЕГО С СОБОЙ! ВСЕГО 500 РУБ/СУТКИ!

КРУГЛОСУТОЧНОЕ САМОСТОЯТЕЛЬНОЕ ЗАСЕЛЕНИЕ! БРОНИРУЙ И ЧЕРЕЗ 2 МИНУТЫ МЫ ПРИШЛЕМ ИНСТРУКЦИЮ ПО ЗАЕЗДУ!

ПРЕДОСТАВЛЯЕМ ОТЧЕТНЫЕ ДОКУМЕНТЫ И КАССОВЫЙ ЧЕК! Вместимость до 6 человек.

(двуспальная кровать+двуспальный раскладной диван и двухэтажная

двуспальная кровать) Дети до 5 лет

размещаются БЕСПЛАТНО без

предоставления отдельного спального места.

Постельное бельё включено для 2-х гостей на

1 двуспальную кровать. Дополнительный

комплект 500 руб. !Внимание: отправляйте

заявку на бронирование с оплатой только

через ЦИАН! Цена указана за 2-х человек,

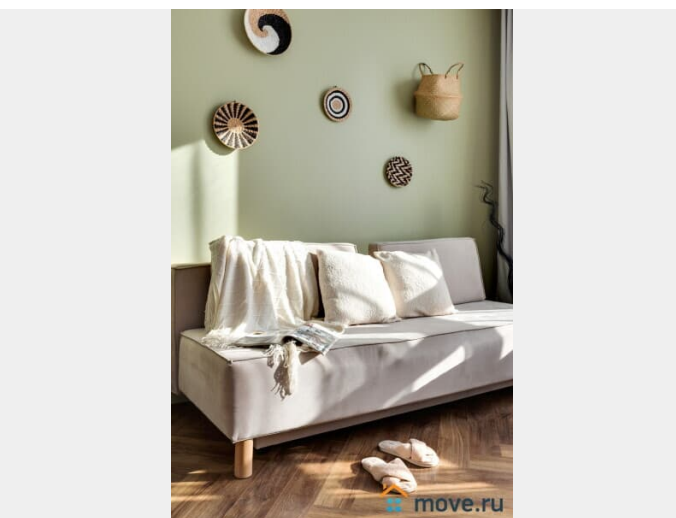
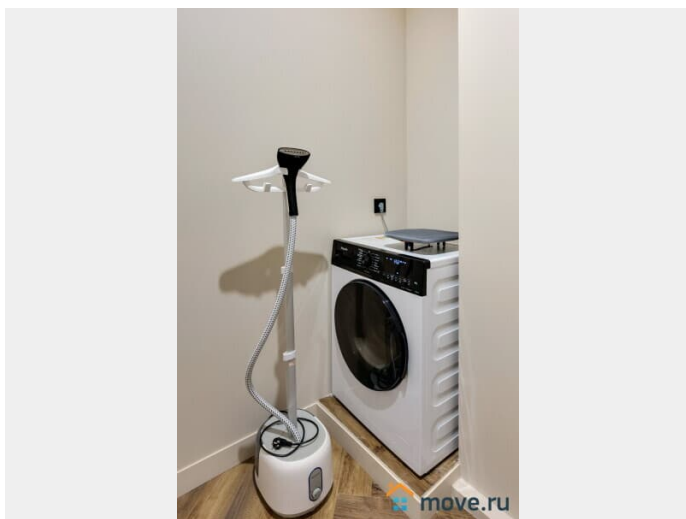
доплата за 3-4 -5-6 гостя 800 руб/человек в

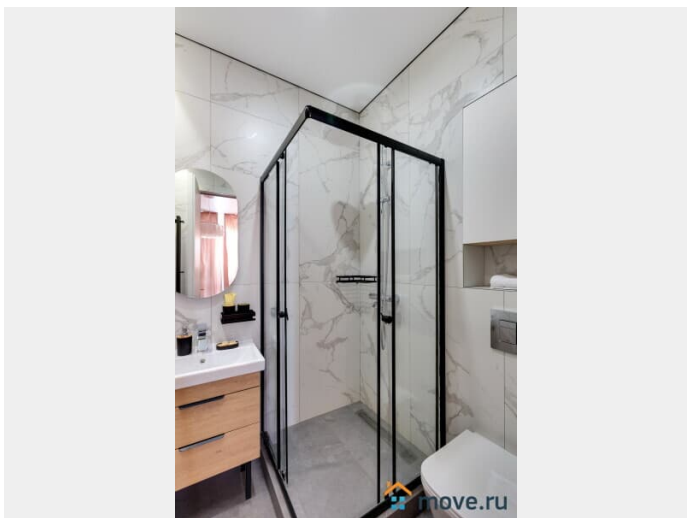
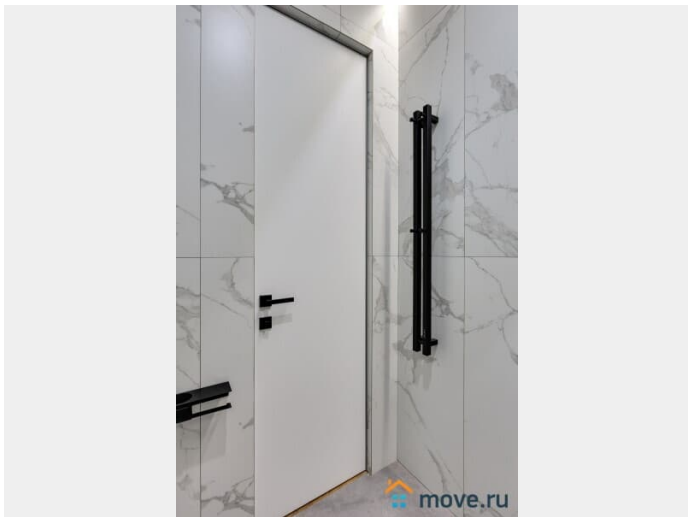
сутки при заезде. При бронировании на 1

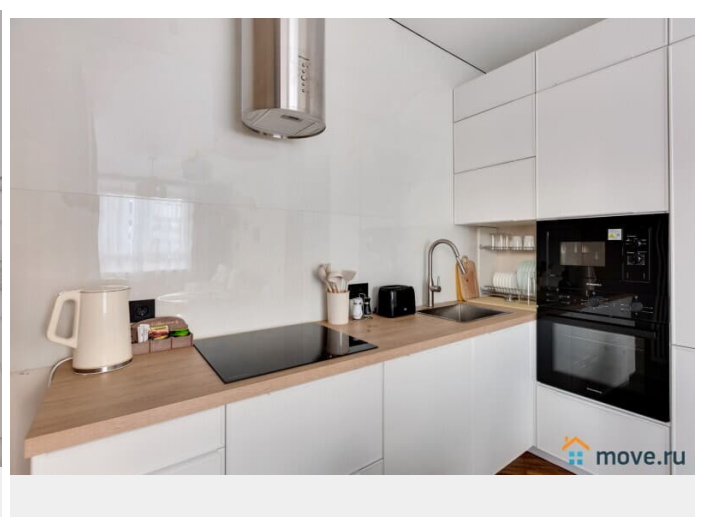
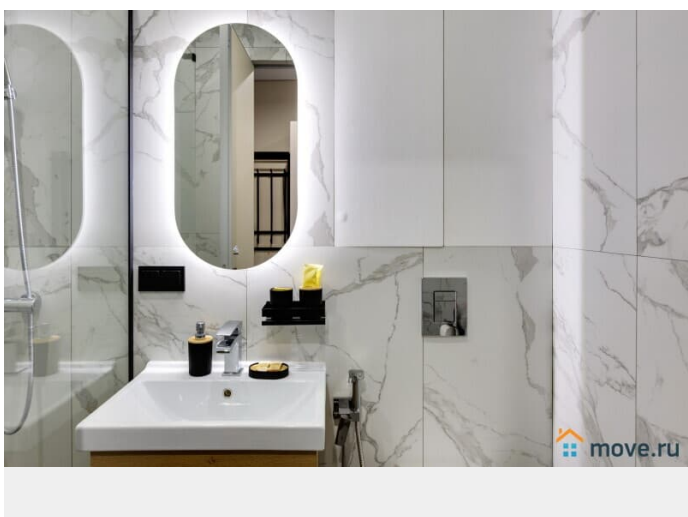
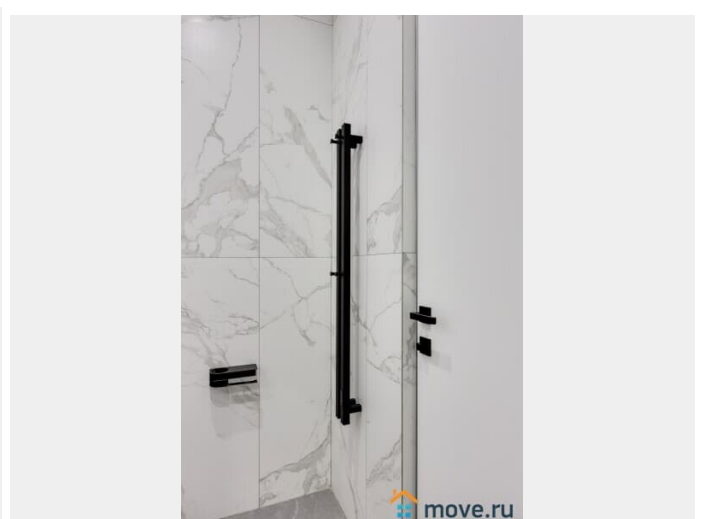
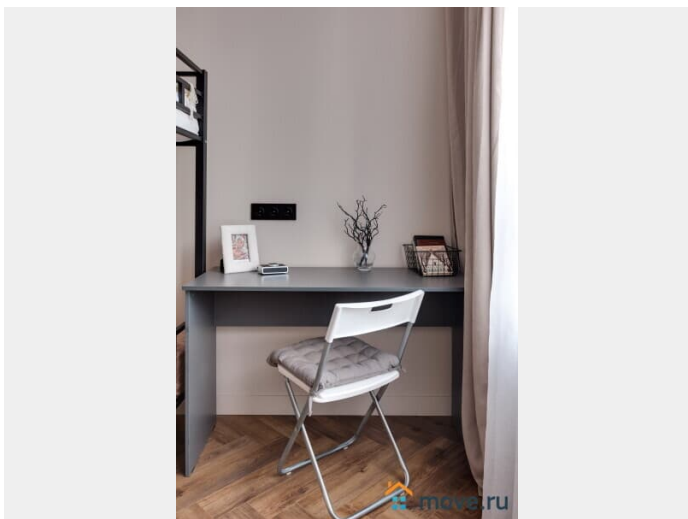
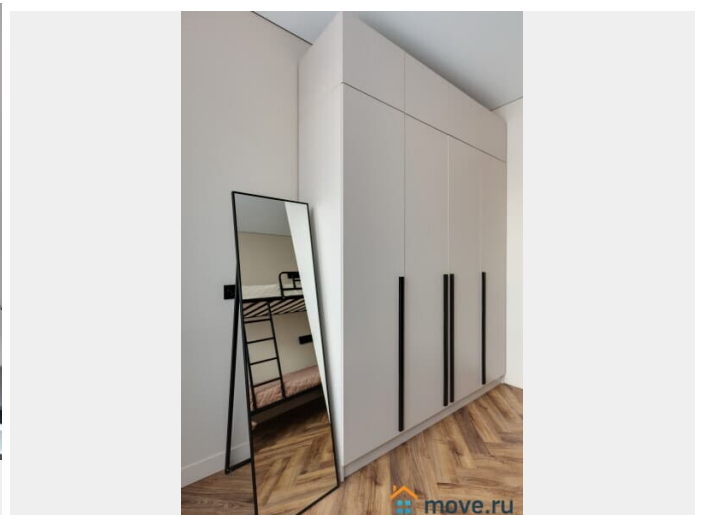
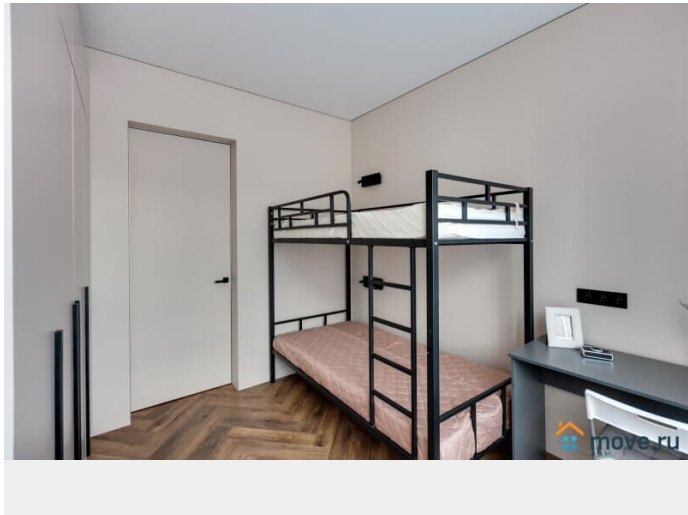
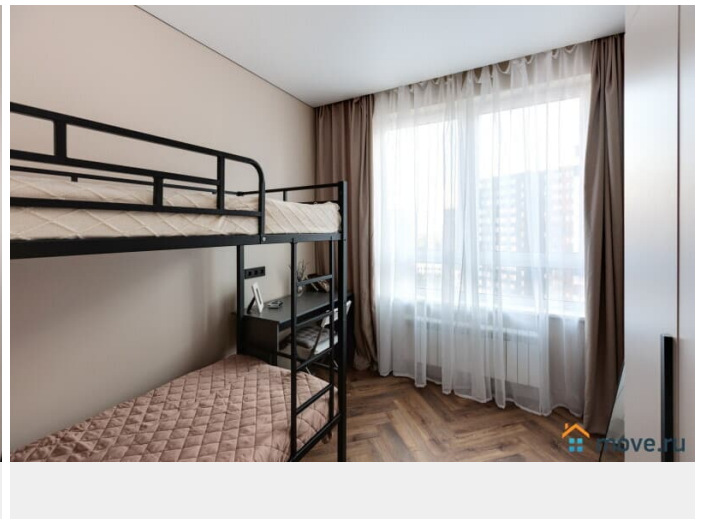
сутки, вы вносите предоплату на Циан, а

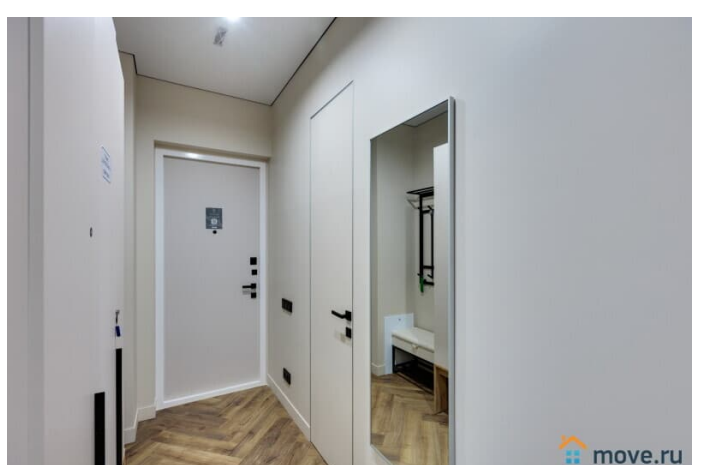
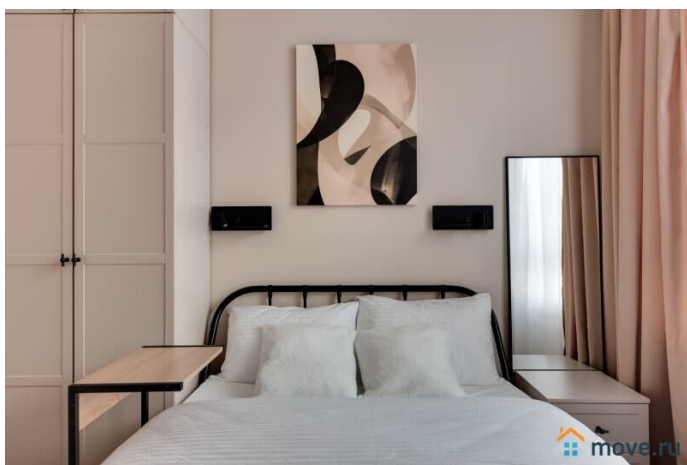
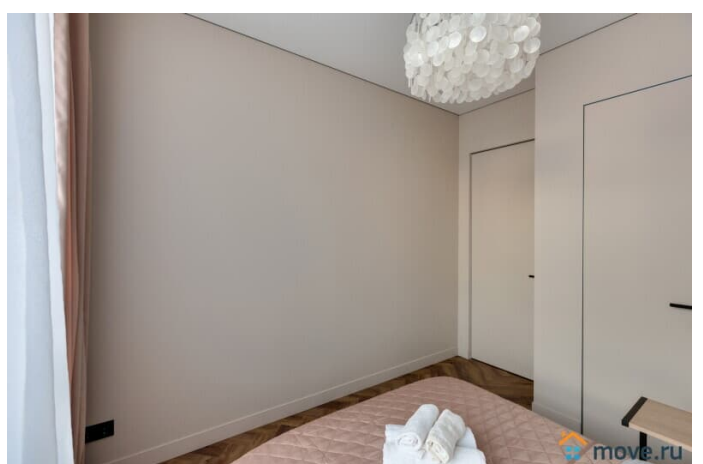
остальную сумму необходимо оплатить по ссылке менеджеру до заезда. **ЗАСЕЛЕНИЕ И УСЛОВИЯ:** Круглосуточное самостоятельное заселение: заезд с 14:00, выезд до 12:00. Фото паспорта необходимо для подписания электронного договора. Страховой депозит 2000 рублей (возвращается при выезде) Возможна регистрация иностранных граждан (при проживании от 7 дней) Звонки по бронированию принимаем с 9:00 до 00:00 **УДОБНОЕ РАСПОЛОЖЕНИЕ:** До метро Прокшино 10 минут пешком До центра Москвы на метро 35 минут До международного автовокзала Саларис 10 минут на авто или 2 станции метро До аэропорта Внуково 15 минут на машине Удобный выезд на Филатовское шоссе **НА ТЕРРИТОРИИ ЖК:** Кафе, пекарни, кофейни, продуктовые магазины Аптеки Детские и спортивные площадки Озеленённая территория, двор без машин Паркинг **В КВАРТИРЕ ДЛЯ ВАС:** Мастер-спальня: двуспальная кровать 140x200 см с качественным постельным бельем сатин-страйп , столик для ноутбука или косметики, шкаф для одежды, шторы blackout и отдельный санузел с душевой кабиной. Вторая комната: двухъярусная кровать, письменный стол для работы или учебы, зеркало в полный рост, шкаф для вещей, шторы blackout. Гостиная зона с полноценной кухней: современная техника: • Холодильник • Варочная панель • Вытяжка • Посудомоечная машина • Духовой шкаф • Электрочайник • Микроволновка • Тостер • Полный набор посуды • Приветственный чай и кофе, сахар, соль, специи. Балкон с панорамной дверью в пол. Гостиная зона: двуспальный раскладной удобный диван, большой телевизор со Smart TV, несколько окон, из которых можно наблюдать очень

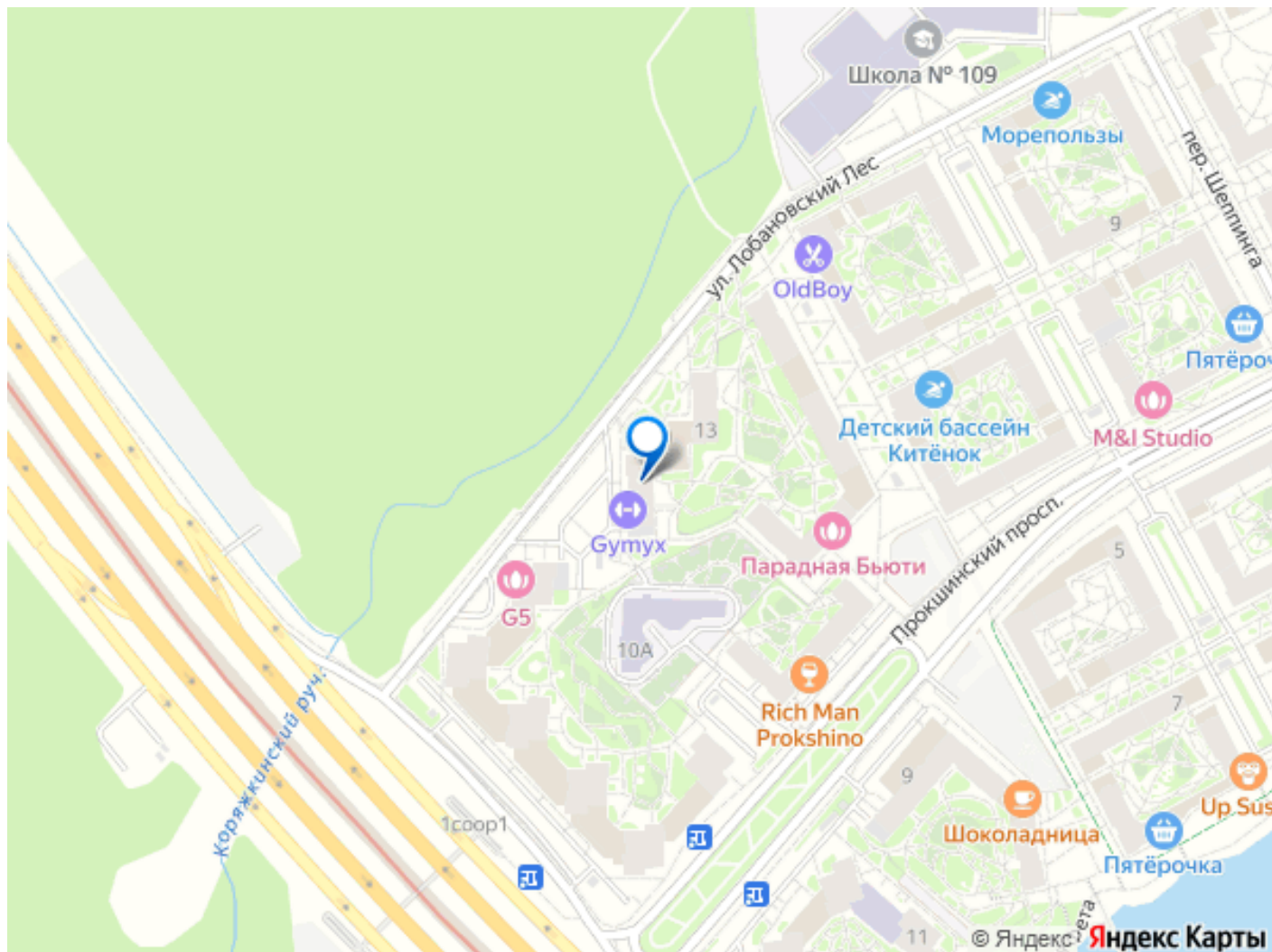
красивые закаты. Второй санузел с душем.
Просторная прихожая со шкафом, вешалками
для одежды и тумбой для обуви. А также:
Кондиционер в коридоре. Бесплатный Wi-Fi.
ГОСТЯМ ПРЕДОСТАВЛЯЕМ: Комплект
полотенец Средства гигиены (шампунь, гель,
мыло, зубной набор) Тапочки НА ТЕРРИТОРИИ
ЖК: Кафе, пекарни, кофейни, продуктовые
магазины Аптеки Детские и спортивные
площадки Озеленённая территория, двор без
машин











Move.ru - вся недвижимость России