

🕒 Создано: 04.06.2025 в 18:28

🔄 Обновлено: 26.12.2025 в 17:36

Алена Владимировна

79103932789

**Москва, набережная Марка Шагала, д. 15
к1**

27 900 000 ₹

Москва, набережная Марка Шагала, д. 15 к1

Округ

[ЮАО, Даниловский район](#)

Квартира

Количество комнат

2

Высота потолков

3 м

Жилая площадь

26 м²

Площадь кухни

21.3 м²

Общая площадь

66.1 м²

Этаж

2/17

Детали объекта

Тип сделки

Продам

Раздел

[Квартиры](#)

Строение

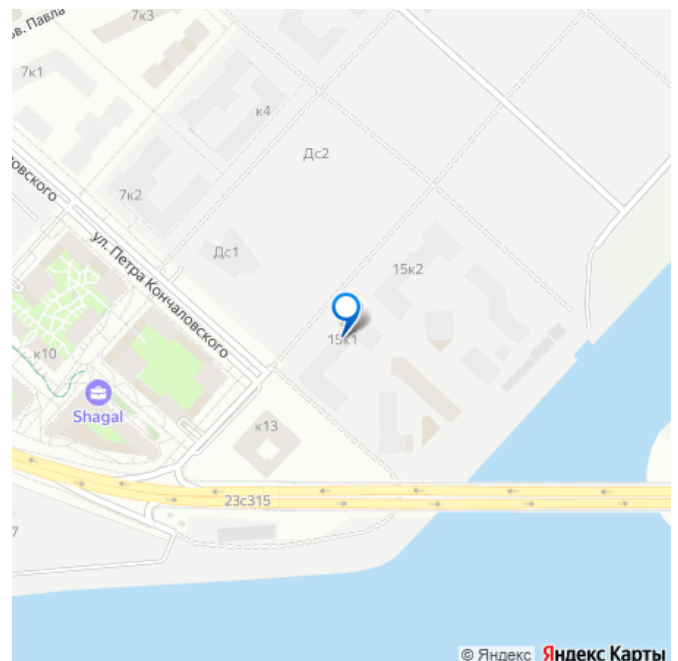
Монолитно-кирпичное

Тип комнат

для заметок



 **move.ru**



© Яндекс **Яндекс Карты**

раздельные

Тип санузла

два

Вид из окна

во двор

Год постройки

2025 г.

Покупка в ипотеку

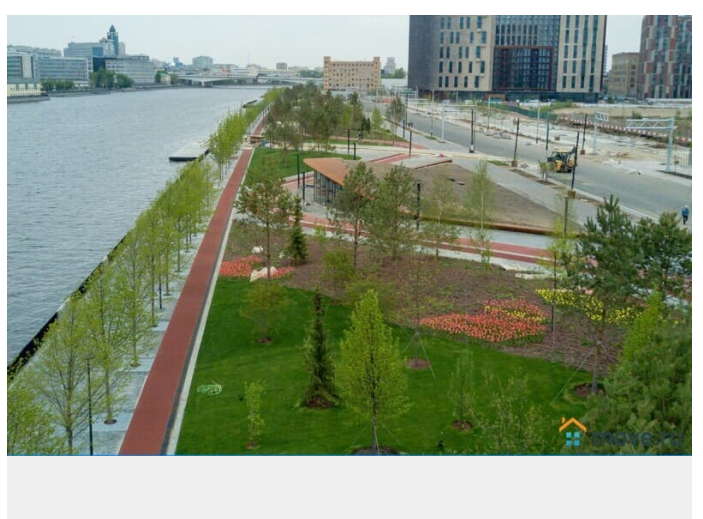
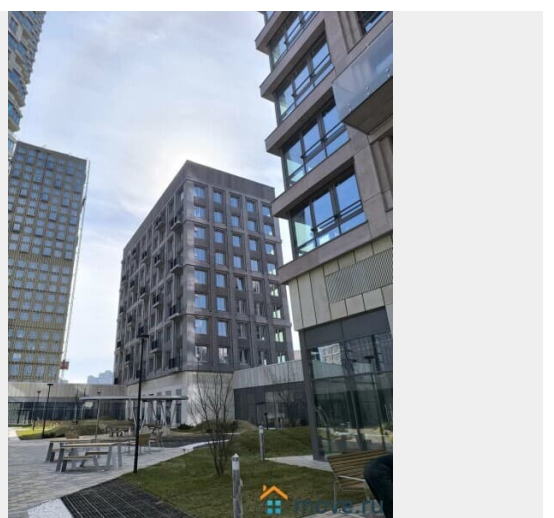
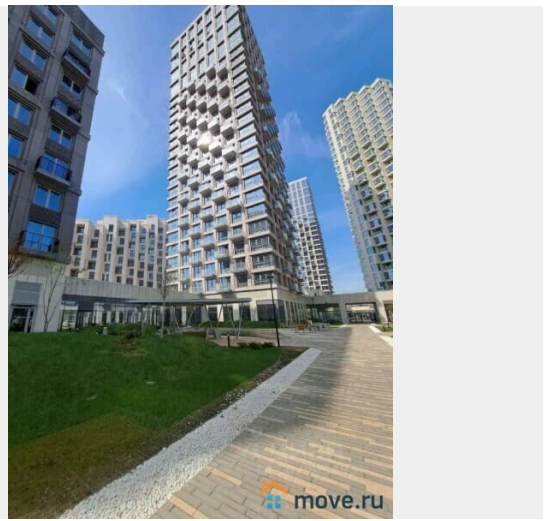
да

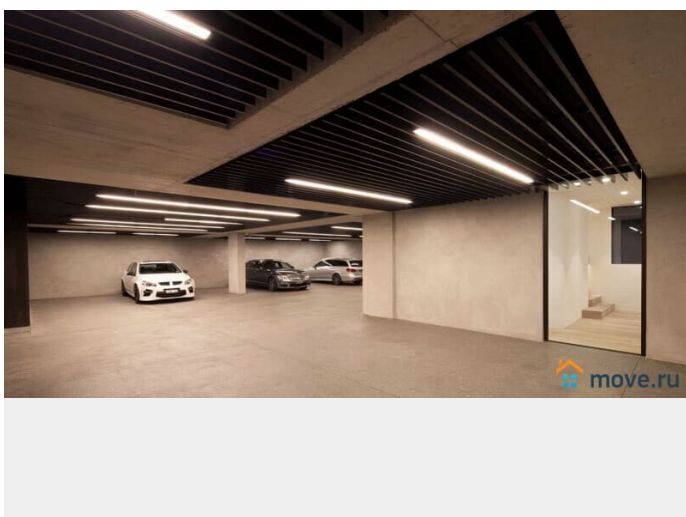
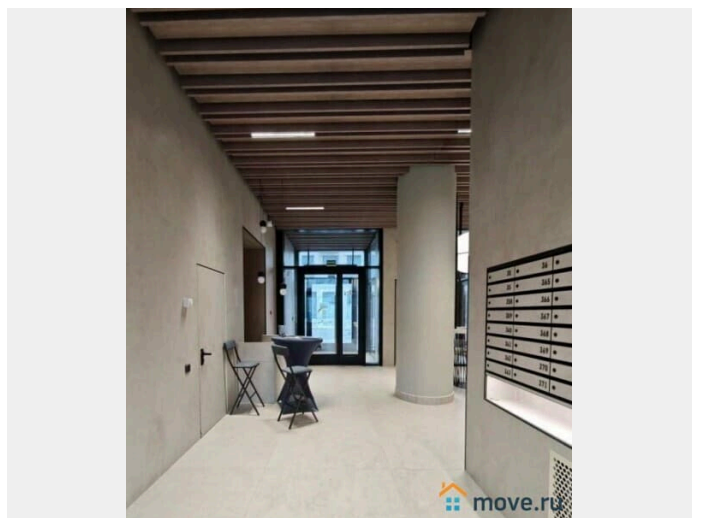
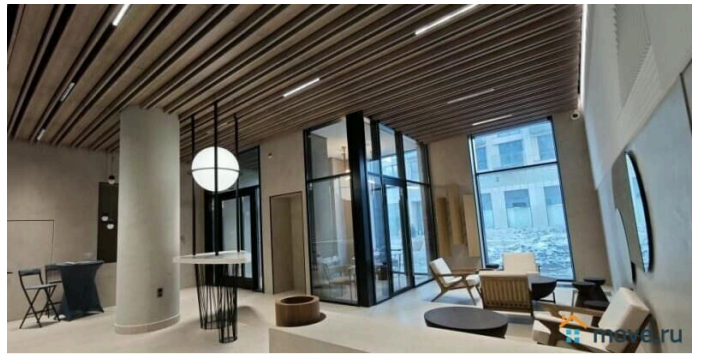
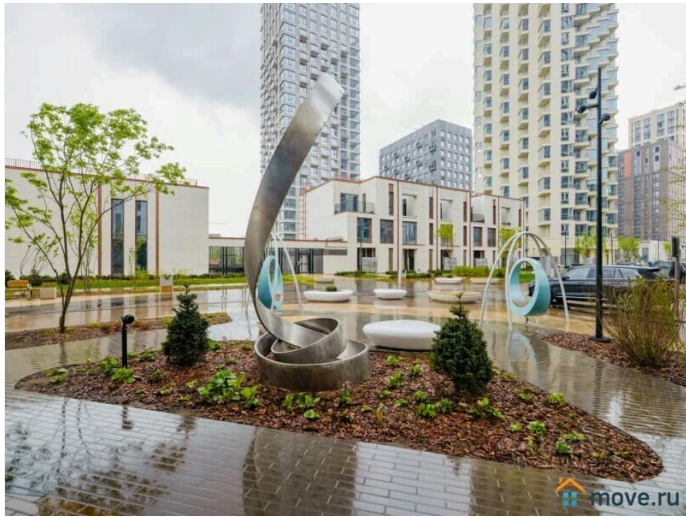
возможна ипотека, возможен торг, интернет, лифт,
парковка, охрана

Описание

Евро-планировка ПРОСТОРНОЙ квартиры в КЛУБНОМ ДОМЕ ПРЕМИУМ класса. Возможна полная ОТДЕЛКА за 2,3 мил руб. Две станции МЕТРО в 15 мин ходьбы. КУХНЯ-ГОСТИНАЯ 21,3м, уютные комнаты, несколько санузлов, предусмотрено место для кладовой, отдельной прачечной. Квартира может быть полноценной ТРЁХКОМНАТНОЙ квартирой с изолированными комнатами 15м, 11м и 11м, в каждой комнате будет окно. Квартира СОЛНЕЧНАЯ, светлая с красивым видом из окон. Сторона юго-восток, окна смотрят на зеленый сквер, из-за которого виднеется Москва-река. Дом расположен не на дороге, а в ТИХОМ месте. ОТЛИЧНЫЙ этаж: ни низко, ни высоко (высота от земли 5м), всегда свободный лифт. ХОРОШАЯ транспортная развязка: ДВЕ станции МЕТРО в 15 МИН ХОДЬБЫ от дома или 3 мин на машине (зил и технопарк), прямой выезд на третье транспортное кольцо ТТК, до Кремля 9 км. Летом работает речной трамвайчик. Легко быстро добраться в любую точку Москвы: ЖК Level, Символ, Москва-Сити, ПримаВера,

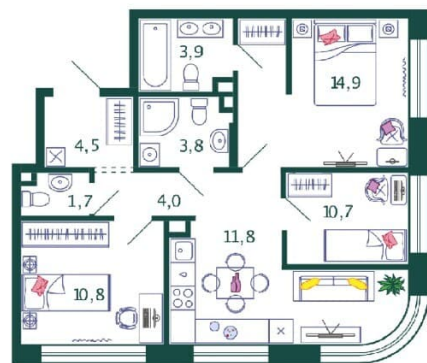
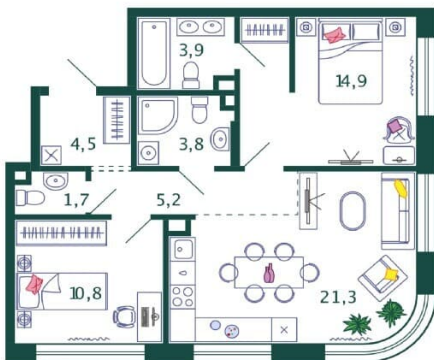
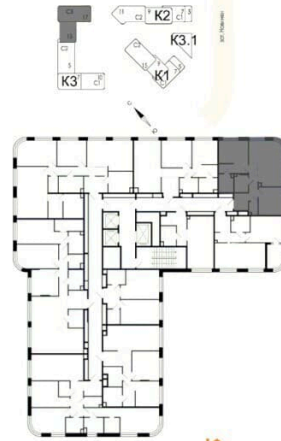
Кутузовский проспект, Волгоградский
проспект. Рядом расположен ЖК Зиларт.
Полностью развита ИНФРАСТРУКТУРА:
магазины, кафе, рестораны, школы, детские
сады, вузы, салоны красоты, спорт клубы,
кинотеатры, всё в шаговой доступности и во
дворе дома. Для прогулок в нескольких
минут ходьбы расположена благоустроенная
набережная Марка Шагала. ИДЕАЛЬНАЯ
КВАРТИРА для семьи с детьми! ЖК Shagal
(Шагал) - комплекс клубных домов Премиум
класса. Закрытая охраняемая территория,
ландшафтный дизайн дворов, дизайнерская
входная группа с красивым лобби, где можно
проводить встречи, ПОДЗЕМНЫЙ ПАРКИНГ
(до машины можно спуститься из квартиры
на лифте, не выходя на улицу). На этаже 3
лифта. Квартира без отделки: установлены
пластиковые окна, качественная входная
дверь, радиаторы отопления, счетчики на
всё, заведено электричество и водяные
трубы. В квартире остается провести РЕМОНТ
ПО ВАШЕМУ ВКУСУ. Возможна полная
ОТДЕЛКА квартиры за 2,3 мил руб. ЧИСТАЯ
ПРОДАЖА. ЛЮБОЙ ВИД РАСЧЕТА. Возможна
ипотека, материнский капитал, семейный
сертификат. Это квартира (не апартаменты),
т.е. возможна постоянная регистрация,
пониженные коммунальные и налоговые
платежи, получение социальных льгот и
беспроblemное устройство детей в детский
сад и школу. Заселение май-июнь этого 2025
года Для настоящего покупателя возможен
торг Не упустите свою УНИКАЛЬНУЮ
ВОЗМОЖНОСТЬ поселиться в таком красивом
и комфортном для жизни месте!!!





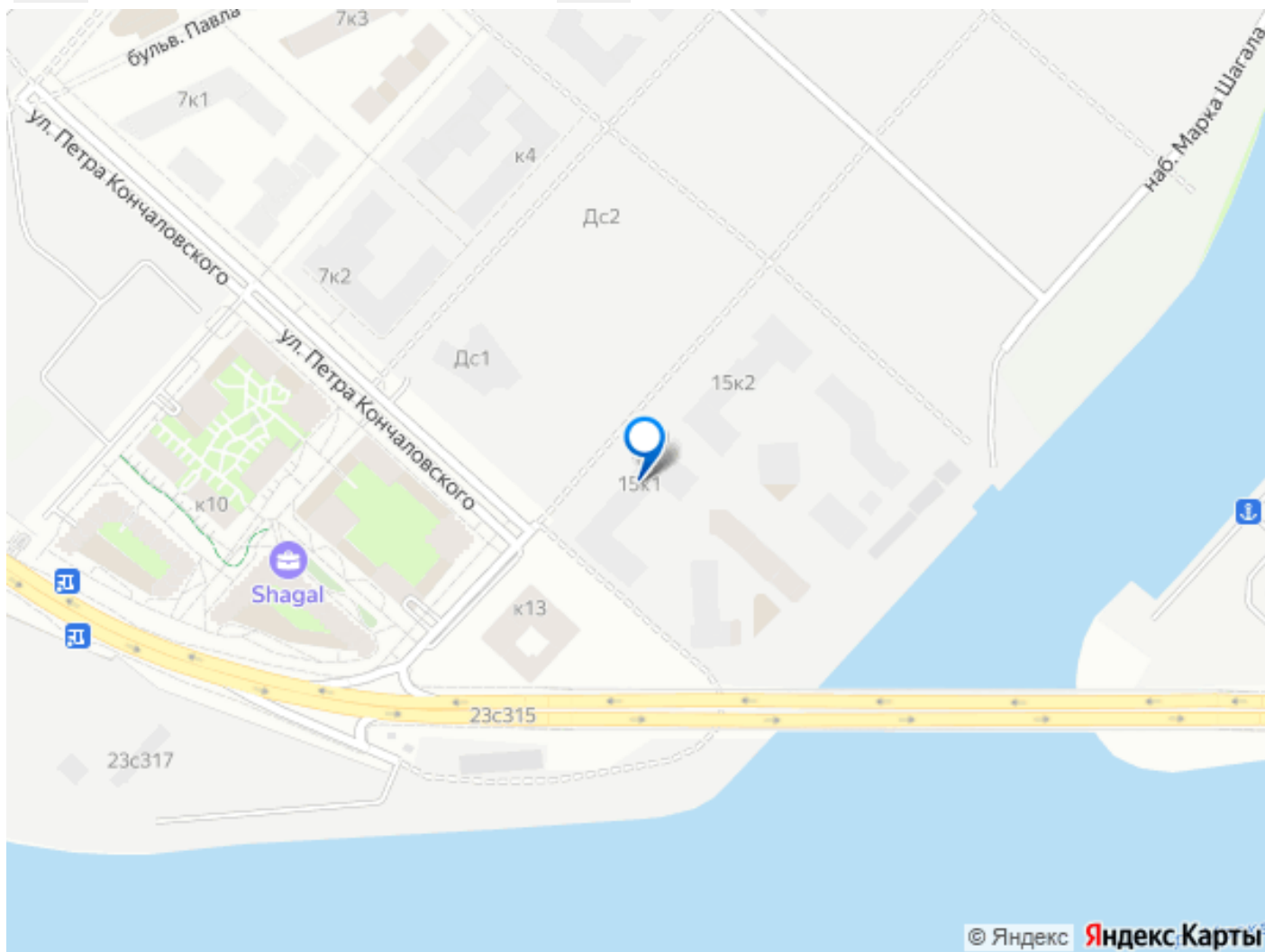


Проектные характеристики квартиры





 move.ru



Move.ru - вся недвижимость России