

Создано: 13.11.2025 в 15:34

Обновлено: 17.01.2026 в 12:33

<https://move.ru/objects/9286521102>

Flat Inn, Flat Inn

74951092240

Москва, набережная Новоданиловская, д. 8к2

6 000 ₽

Москва, набережная Новоданиловская, д. 8к2

Округ

[ЮАО, Даниловский район](#)

Улица

[набережная Новоданиловская](#)

Квартира

Количество комнат

1

Жилая площадь

34 м²

Площадь кухни

1 м²

Общая площадь

35 м²

Этаж

4/24

Детали объекта

Тип сделки

Сдаю

Раздел

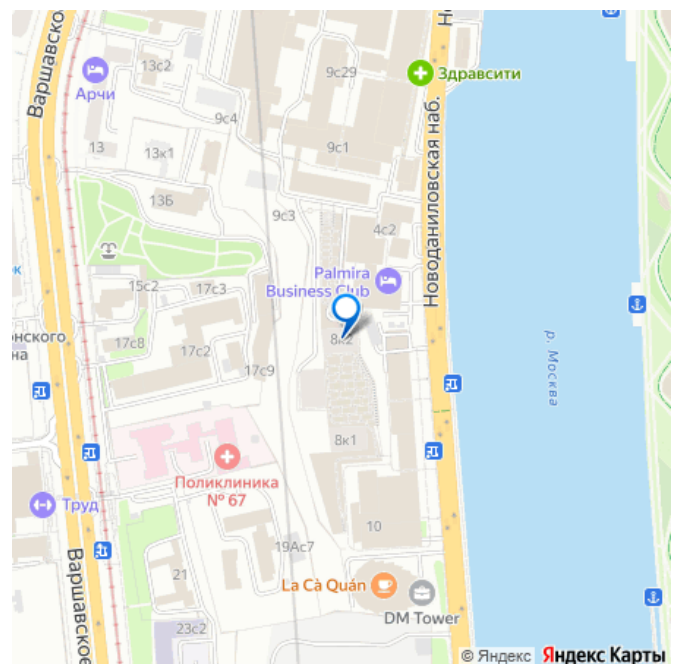
[Квартиры на сутки](#)

Тип комнат

раздельные

Тип санузла

для заметок



совмещенный

Покрытие пола

ламинат

Вид из окна

во двор

Ремонт

дизайнерский

Заселение с детьми

да

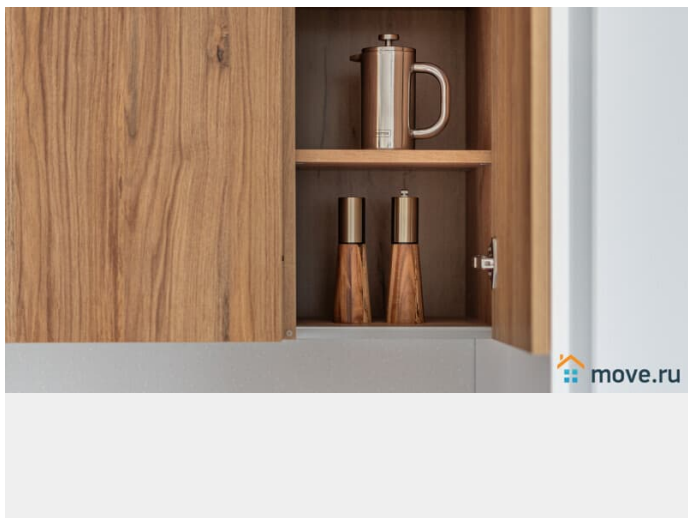
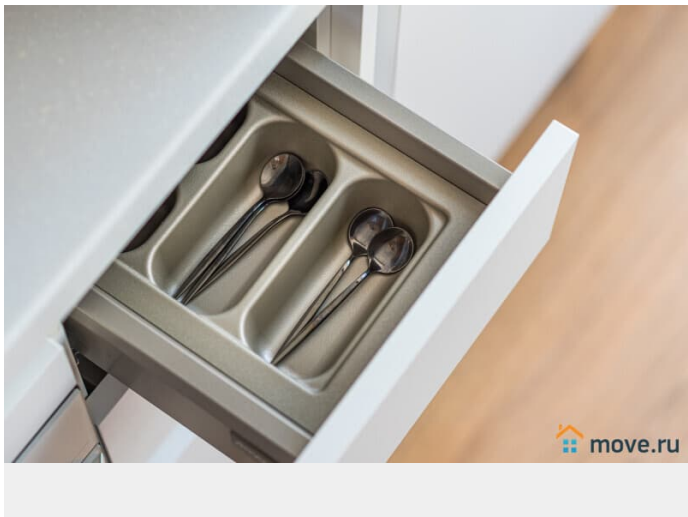
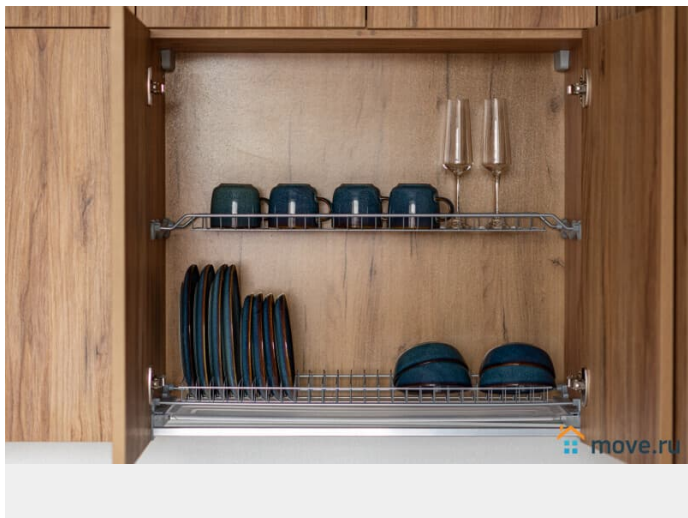
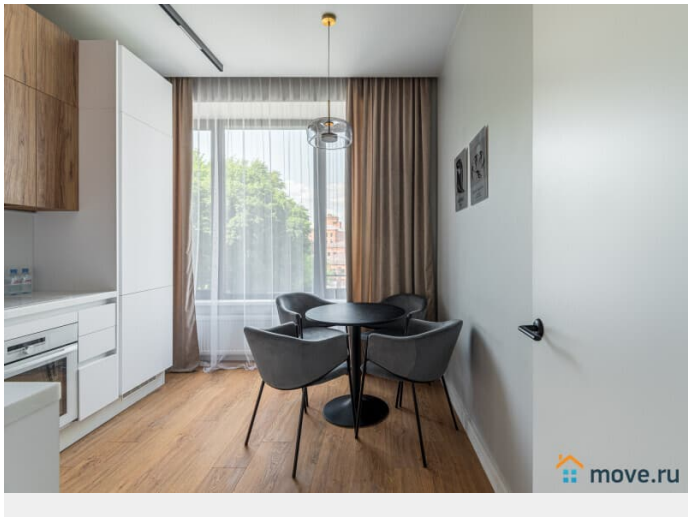
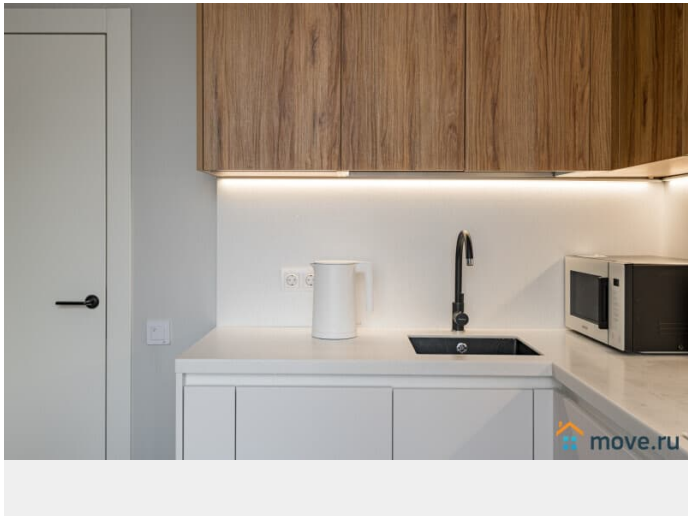
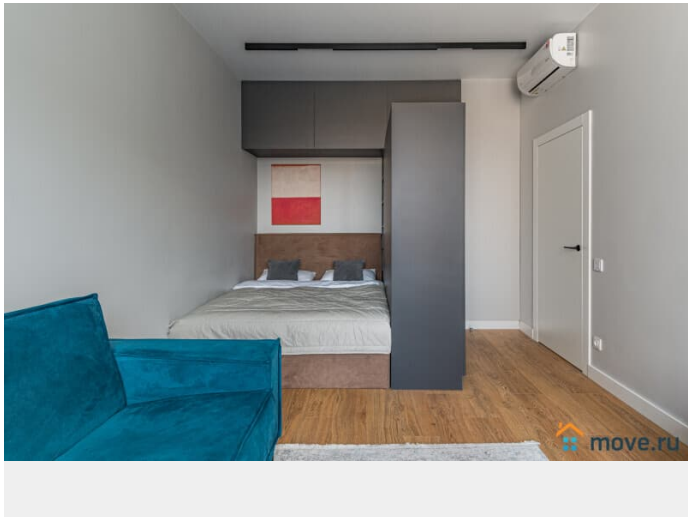
интернет, мебель, мебель на кухне, телевизор, стиральная машина, холодильник, лифт

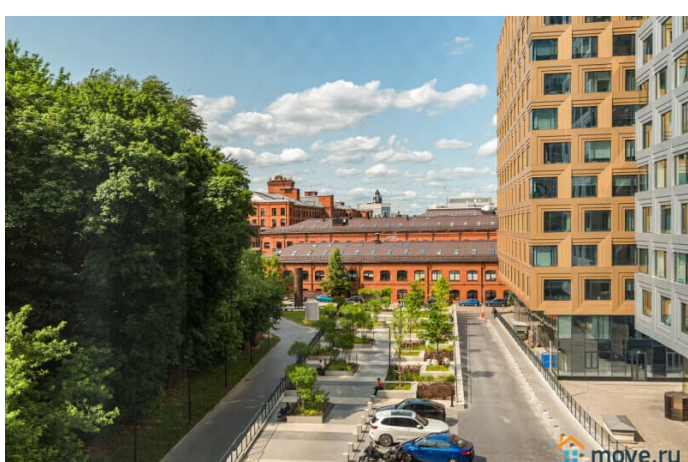
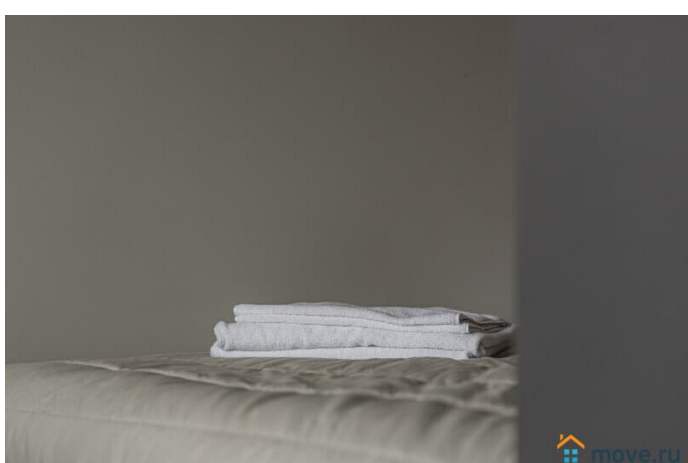
Описание

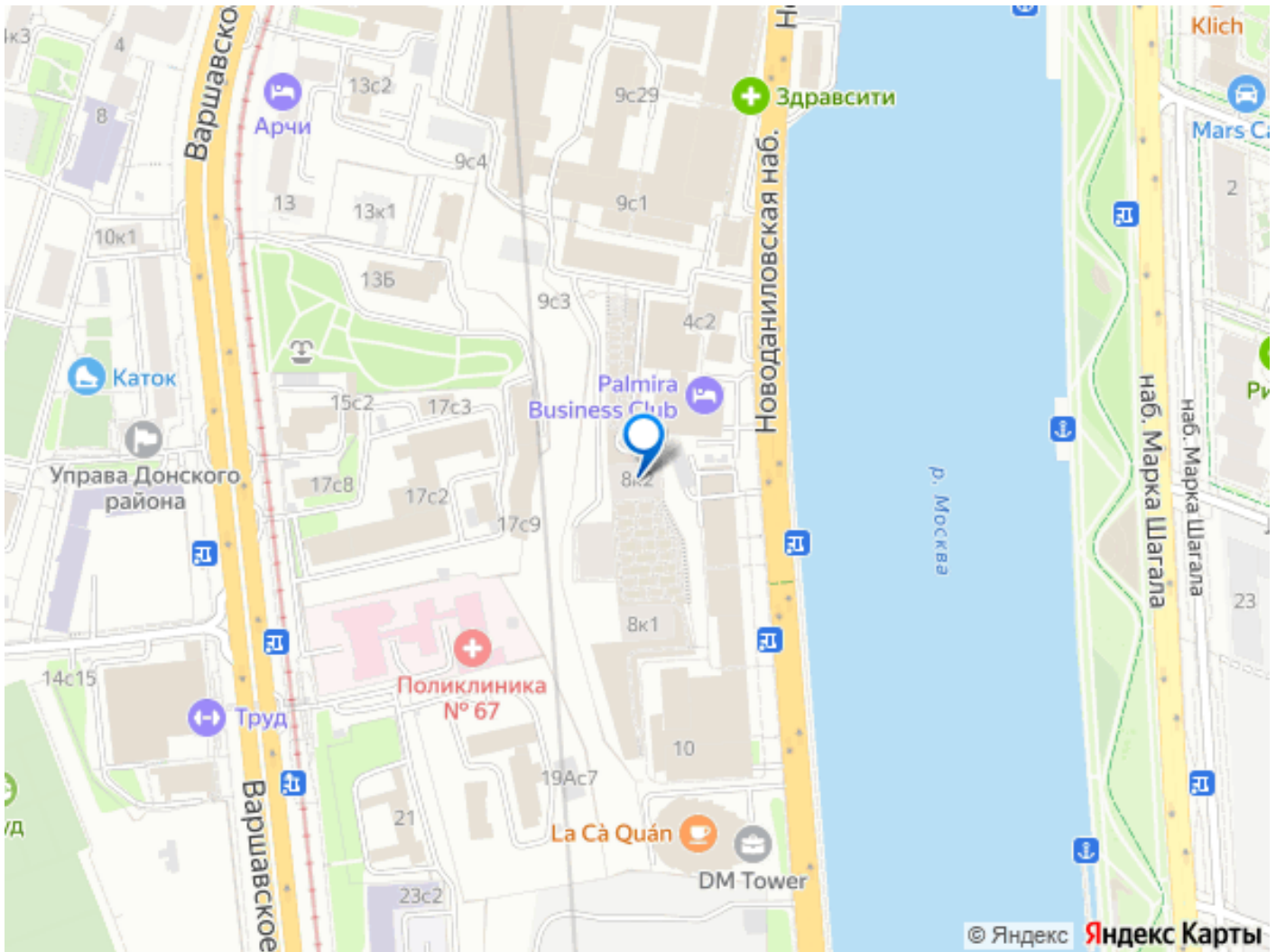
Условия проживания Заселение: с 15:00 |
Выезд: до 11:00 Бесконтактное заселение
24/7 Залог: 5 000 Р (возврат в течение 1–3
дней) Уборка после выезда оплачивается
отдельно: 2 000 Р Цена указана за двоих.
Доп. комплект белья - 2268Р. Оплата: 100 %
до заселения Паспорт необходим для
регистрации Апартаменты Flat Inn в ЖК
«Новоданиловская 8» рядом с Даниловской
мануфактурой Москва, Новоданиловская
набережная, 8к2 Этаж: 4 из 24 Площадь: 35
м² | Формат: студия | Для проживания: до 3
гостей Описание Современная и уютная
студия в премиальном жилом комплексе на
берегу Москвы-реки. Интерьер выполнен в
светлых, нейтральных тонах с акцентом на
минимализм, комфорт и функциональность.
Пространство зонировано на зону отдыха, сна
и готовки. Планировка и оснащение Зона
спальни с полноценной кроватью Гостиная
часть с диваном, телевизором и мягким
светом Кухня с варочной панелью, духовым
шкафом, микроволновкой, чайником
Обеденный стол у окна Современная ванная с

ванной, душевой перегородкой и подсветкой
Стиральная машина, посудомоечная машина
Высокие потолки, панорамные окна, шторы
блэкаут Кондиционер, Wi-Fi, чистое
постельное бельё и полотенца Локация ЖК
«Новоданиловская 8» — это благоустроенный
квартал с закрытой территорией,
озеленением и спокойной атмосферой. Рядом
Даниловская мануфактура, кафе, магазины,
метро Тульская, выезд на ТТК. Отлично
подойдёт для краткосрочного проживания,
деловой поездки или отдыха в Москве.
Пишите — всё расскажем и быстро
организуем заезд.









Move.ru - вся недвижимость России