

Москва, переулок Балакиревский, д. 23

4 600 ₽

Москва, переулок Балакиревский, д. 23

Округ

[ЦАО, Басманный район](#)

Улица

[Балакиревский переулок](#)

Квартира

Количество комнат

1

Жилая площадь

12.4 м²

Площадь кухни

2 м²

Общая площадь

14.4 м²

Этаж

1/4

Детали объекта

Тип сделки

Сдаю

Раздел

[Квартиры на сутки](#)

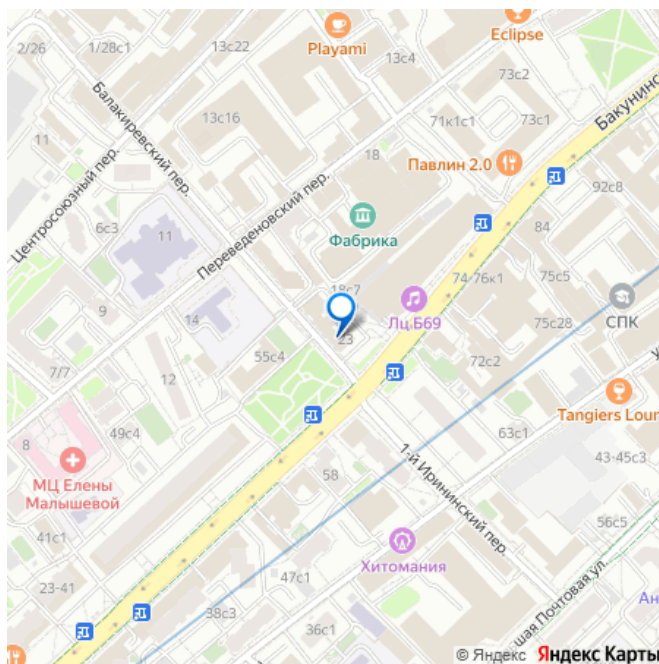
Тип комнат

смежно-раздельные

Тип санузла

совмещенный

для заметок



Покрытие пола

ламинат

Вид из окна

на улицу

Ремонт

дизайнерский

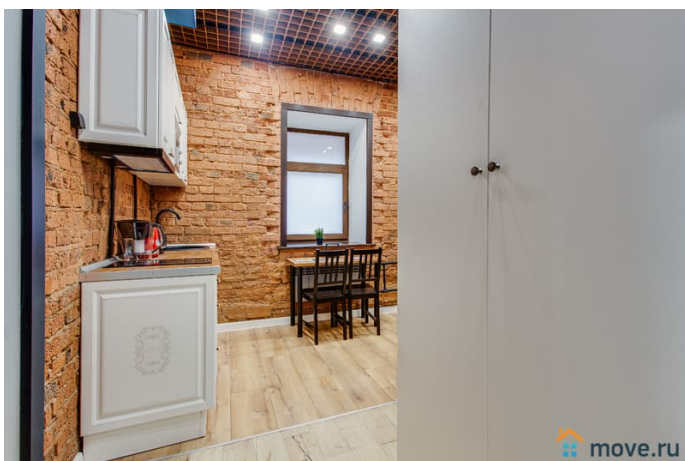
интернет, мебель, мебель на кухне, телевизор, стиральная машина, холодильник, парковка

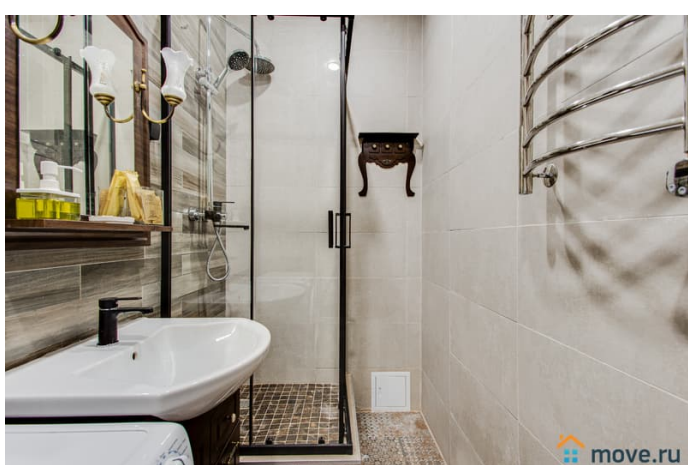
Описание

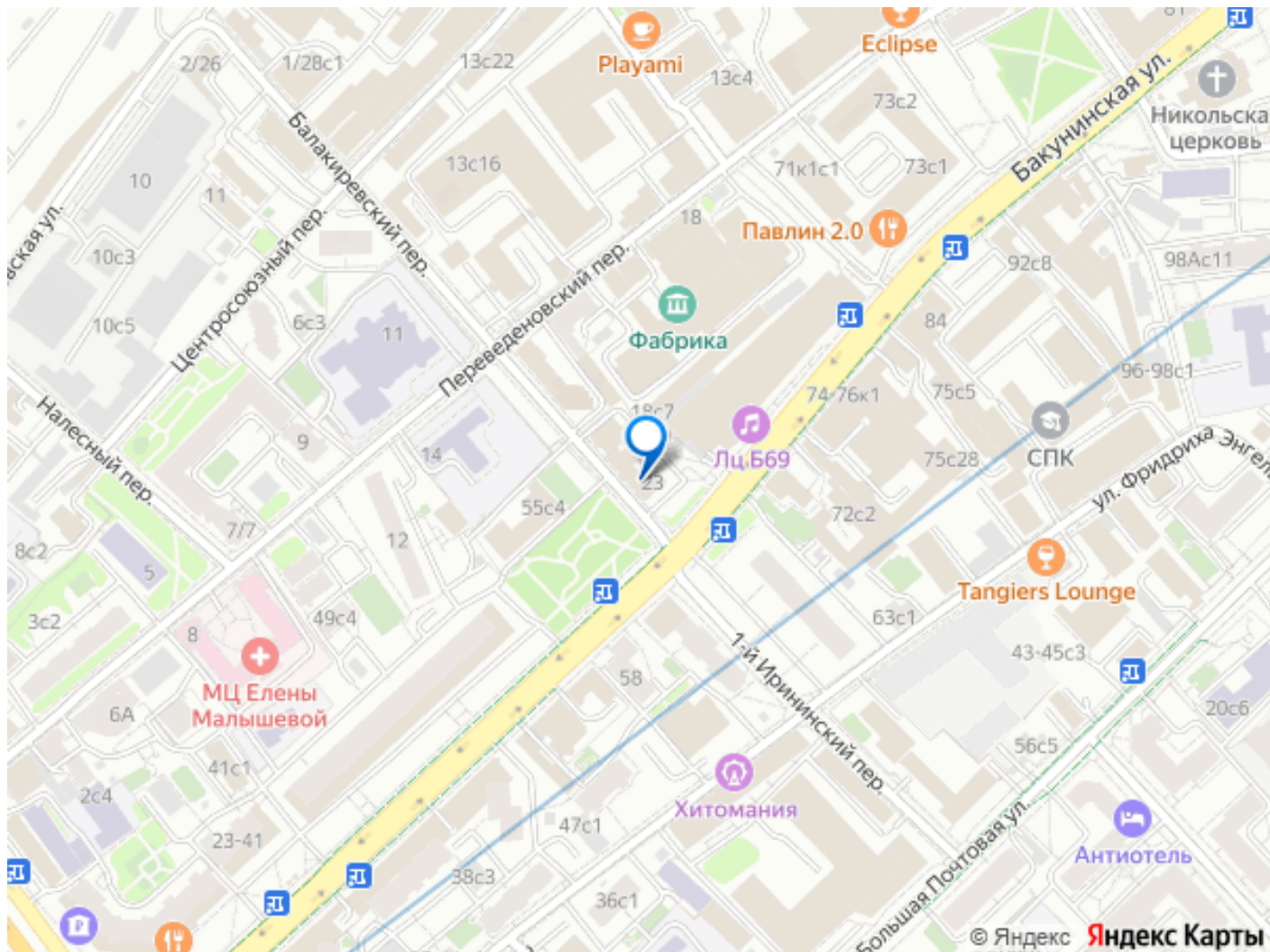
СТУДИЯ ЧЕХОВ ОТ НОМЕ24. ЯРКАЯ И СТИЛЬНАЯ СТУДИЯ С БОЛЬШОЙ МЯГКОЙ КРОВАТЬЮ В НИШЕ И ДВУСПАЛЬНЫМ ДИВАНОМ НА 1 ЭТАЖЕ ИСТОРИЧЕСКОГО ЗДАНИЯ, В 10 МИНУТАХ ПЕШКОМ ОТ МЕТРО БАУМАНСКАЯ И 6 МИНУТАХ НА МЕТРО ДО ЦЕНТРА МОСКВЫ! КРУГЛОСУТОЧНОЕ САМОСТОЯТЕЛЬНОЕ ЗАСЕЛЕНИЕ! БРОНИРУЙ И ЧЕРЕЗ 2 МИНУТЫ МЫ ПРИШЛЕМ ИНСТРУКЦИЮ ПО ЗАЕЗДУ! ПРЕДОСТАВЛЯЕМ ОТЧЕТНЫЕ ДОКУМЕНТЫ И КАССОВЫЙ ЧЕК! - Внимание: отправляйте заявку на бронирование с оплатой только через ЦИАН! Цена указана за 2-х человек, доплата за 3-4 гостя 800 руб/человек в сутки при заезде. - При бронировании на 1 сутки, вы вносите предоплату на Циан, а остальную сумму необходимо оплатить по ссылке менеджеру до заезда. - Постельное бельё включено для 2-х гостей на 1 двухспальную кровать. Дополнительный комплект 500 руб. - Вместимость — до 4 человек: двухспальная кровать и раскладной диван. ЗАСЕЛЕНИЕ И УСЛОВИЯ Круглосуточное самостоятельное заселение: заезд с 14:00, выезд до 12:00. Фото паспорта для заключения электронного договора. Страховой депозит — 2000 рублей (возвращается при выезде) Регистрация

иностранных граждан (при проживании от 7 дней) Отчётные документы и кассовый чек
Звонки по бронированию — с 9:00 до 00:00
Ранний заезд и поздний выезд по договоренности за доп. оплату. СПАЛЬНЫЕ МЕСТА: Спальная зона с большой двуспальной кроватью в нише Гостиная зона с двуспальным диваном-аккордеоном Дети до 5 лет размещаются бесплатно без предоставления отдельного спального места
УДОБНОЕ РАСПОЛОЖЕНИЕ: 10 мин пешком до м. Бауманская 8 км до Кремля, 6 мин на метро до центра Москвы 30 мин пешком или 10 мин на авто до Площади трёх вокзалов 20 мин на транспорте до Курского вокзала
Рядом кафе, Пятёрочка, Магнит, Азбука Вкуса
Неподалёку: бассейн, спорткомплекс, теннисный корт, набережная Яузы, театр, кинотеатр Госпиталь им. Бурденко и ГКБ им. Баумана поблизости Лефортовский парк — 8 мин на машине / 25 мин пешком
НА ТЕРРИТОРИИ: Парковочные места вблизи дома Развитая инфраструктура и хорошая транспортная доступность
В СТУДИИ ДЛЯ ВАС: Двуспальная кровать Диван-аккордеон Чистое постельное бельё Комплект полотенец, тапочки, фен Средства гигиены (мыло, шампунь, гель, зубной набор) Smart TV с Wi-Fi Стиральная машина Утюг, гладильная доска (общие для 3 студий) Мини-кухня: Холодильник, микроволновка, электроплита, вытяжка Электрочайник, тостер, фильтр-кувшин Кастрюли, сковороды, посуда, столовые приборы Чай и кофе, сахар, соль, специи Санузел: Душевая кабина с тропическим душем
ГОСТЯМ ПРЕДОСТАВЛЯЕМ: Полотенца Средства гигиены Тапочки
Наши правила: Курение запрещено Вечеринки не допускаются Животные не допускаются Не более 4 гостей
"Берегите в себе человека". А.П. Чехов Мы

всегда на связи — ждём вас в гости!







Move.ru - вся недвижимость России