

🕒 Создано: 15.12.2025 в 15:25

Обновлено: 15.12.2025 в 15:25

**Москва, переулок Красносельский 2-й, д. 2**

**25 000 000 ₽**

Москва, переулок Красносельский 2-й, д. 2

Округ

[ЦАО, Красносельский район](#)

Улица

[Красносельский 2-й переулок](#)

**Квартира**

Количество комнат

2

Высота потолков

2.75 м

Жилая площадь

30.3 м<sup>2</sup>

Площадь кухни

13.3 м<sup>2</sup>

Общая площадь

51.7 м<sup>2</sup>

Этаж

12/14

**Детали объекта**

Тип сделки

Продам

Раздел

[Квартиры](#)

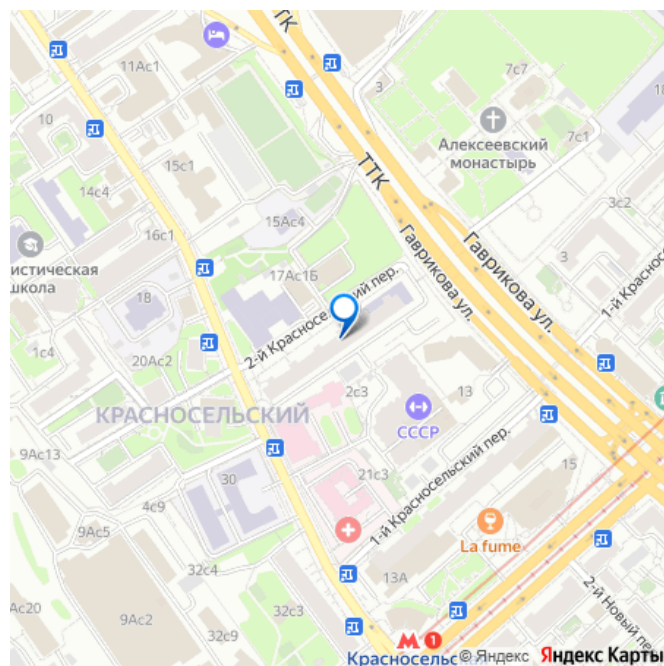
Строение

<https://move.ru/objects/9287407607>

**Наталья, Московский Риэлторский  
Центр**

**79166044886**

для заметок



Кирпичное

Тип комнат

раздельные

Тип балкона

лоджия

Тип санузла

совмещенный

Ремонт

дизайнерский

Год постройки

1987 г.

Покупка в ипотеку

да

возможна ипотека, возможен торг, лифт

## Описание

ВП - 2670. СВОБОДНАЯ ПРОДАЖА. 1

СОБСТВЕННИК, В СОБСТВЕННОСТИ 5 ЛЕТ.

Продаем квартиру в районе

«Красносельский» (ЦАО). Выгодная локация,

в пределах которой есть вся необходимая

для комфортного проживания

инфраструктура: школы и детские сады,

спортивные и развлекательные центры,

различные магазины, кафе, банки,

поликлиники и медцентры, культурные

достопримечательности, иные предприятия

сферы обслуживания и социально значимые

организации и пр. Развитая транспортная

сеть: остановки общественного наземного

транспорта; несколько минут пешком до

станции метро «Красносельская», 10-15

минут до станции метро «Комсомольская» и

трех вокзалов («Ленинградский»,

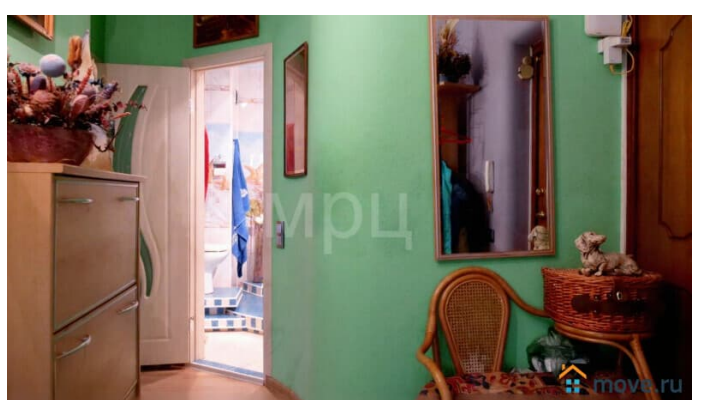
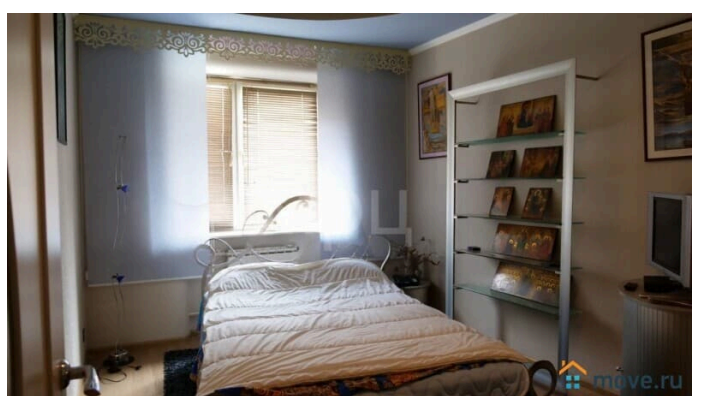
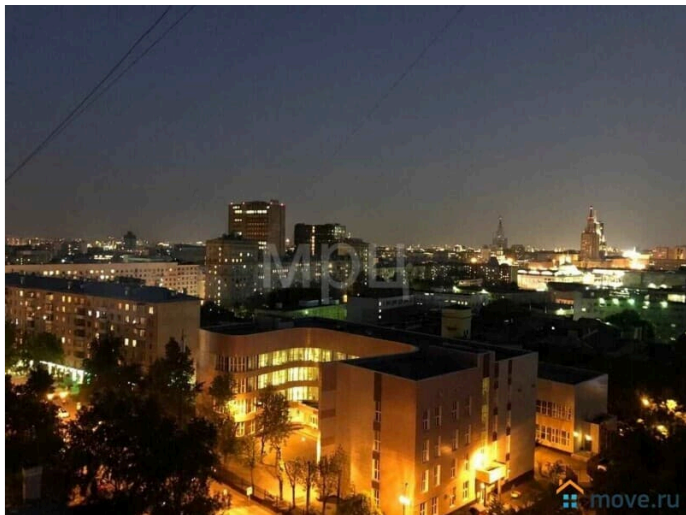
«Казанский», «Ярославский»); выезд на ТТК.

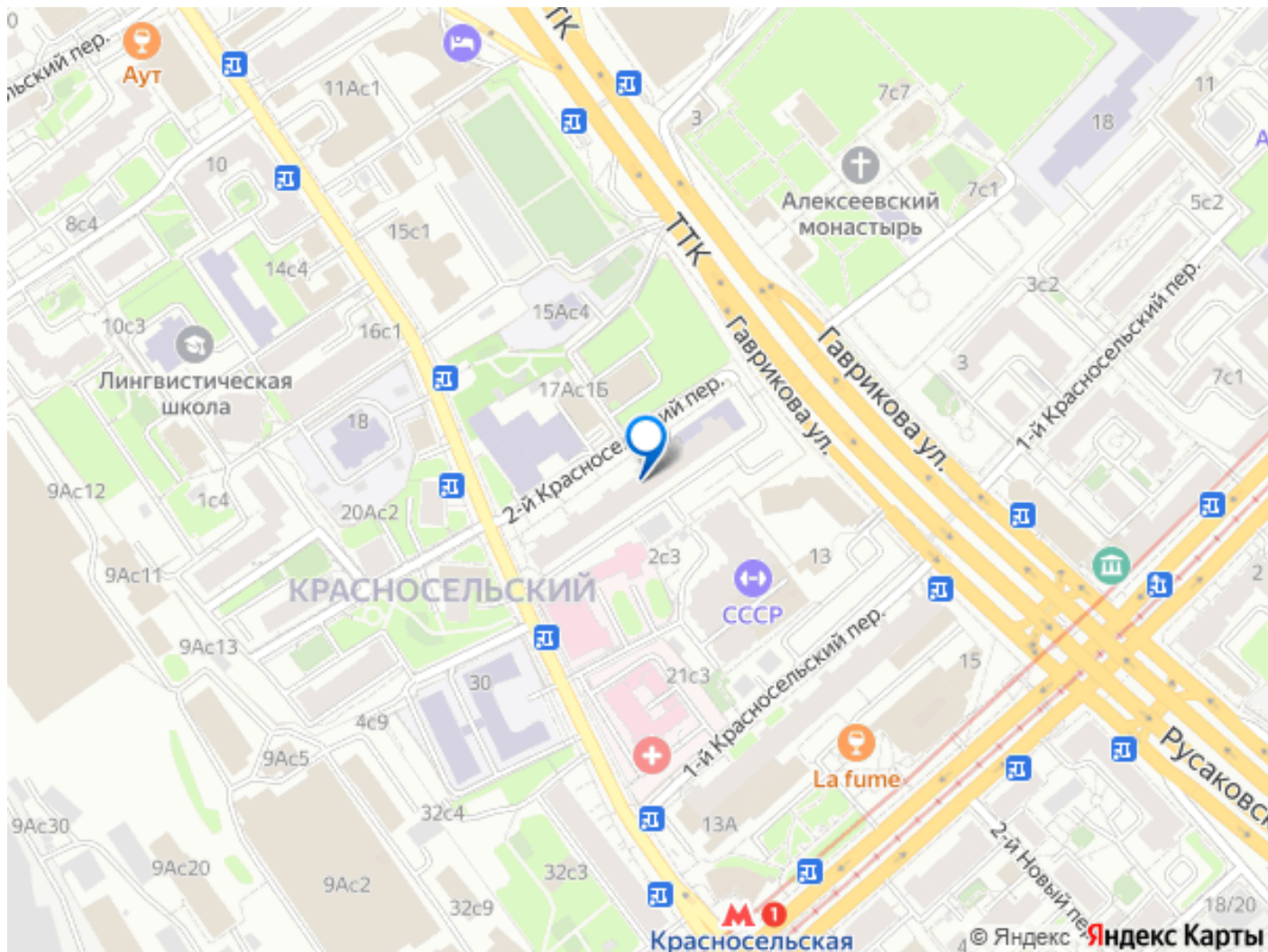
Скверы рядом с домом; полчаса пешком до

«зеленой зоны» соседнего района - парка «Сокольники». Кирпичный 14-этажный дом 1987 года постройки. Двор со своей закрытой территорией, есть детская и спортивная площадки, въезд на парковку через шлагбаум. Приличная входная группа, интеллигентные соседи. Квартира расположена на видовом 12 этаже, сделан дизайнерский евроремонт, окна смотрят на солнечную сторону, во двор, на улицу; высокие потолки (2.75 м). Уютная спальня и большая кухня-гостиная (объединение кухни с лоджией и комнатой узаконено). Новому владельцу останутся кухонный гарнитур, спальные места (итальянская мебель), посудомоечная машинка, а также иная недавно купленная техника (кондиционер, холодильник, микроволновка, стиральная машина). Подробности на фото и по телефону. ПОКУПАТЕЛЮ В ПОДАРОК юридическое сопровождение сделки. Окажем содействие в одобрении ИПОТЕКИ в ведущих Банках - партнерах Компании.









Move.ru - вся недвижимость России