

Создано: 09.09.2020 в 10:39

Обновлено: 25.12.2025 в 09:43

<https://move.ru/objects/6845123562>

**Дмитрий**

**79099777032**

**Москва, переулок Монетчиковский 5-й, д. 6**

**4 500 ₽**

Москва, переулок Монетчиковский 5-й, д. 6

Округ

[ЦАО, район Замоскворечье](#)

Улица

[Монетчиковский 5-й переулок](#)

**Квартира**

Количество комнат

2

Жилая площадь

29 м<sup>2</sup>

Площадь кухни

9 м<sup>2</sup>

Общая площадь

44 м<sup>2</sup>

Этаж

4/9

**Детали объекта**

Тип сделки

Сдаю

Раздел

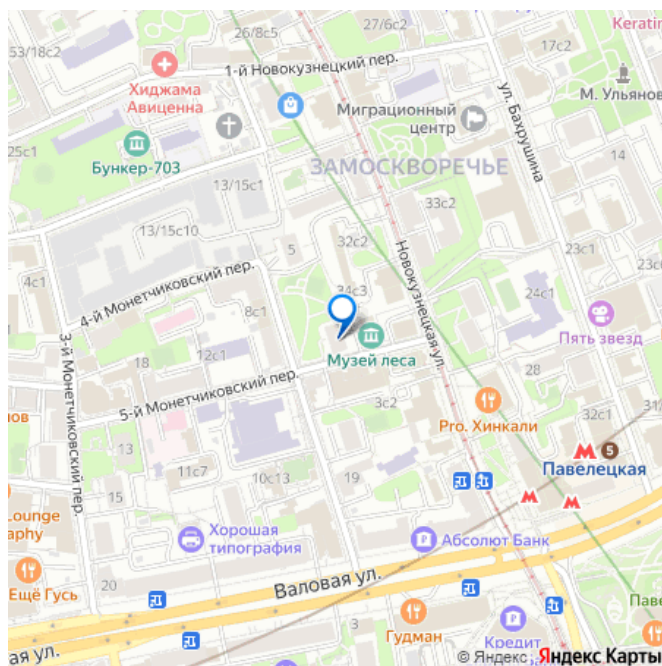
[Квартиры на сутки](#)

Тип комнат

смежно-раздельные

Тип балкона

для заметок



лоджия

Тип санузла

совмещенный

Покрытие пола

ламинат

Вид из окна

на улицу

Ремонт

дизайнерский

Заселение с детьми

да

интернет, мебель, мебель на кухне, телевизор, стиральная машина, холодильник, лифт, мусоропровод

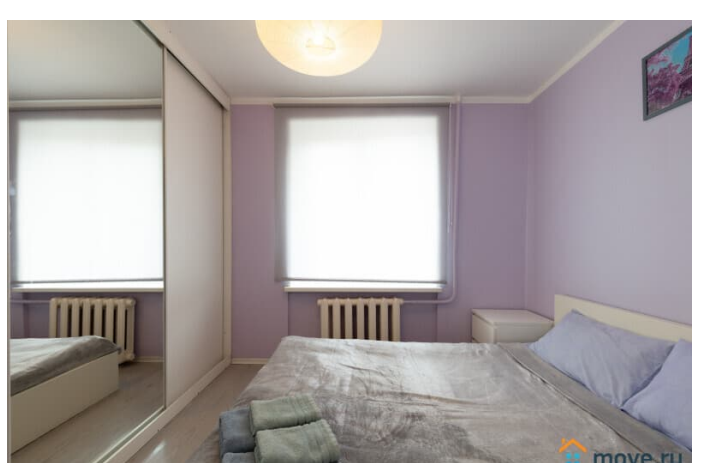
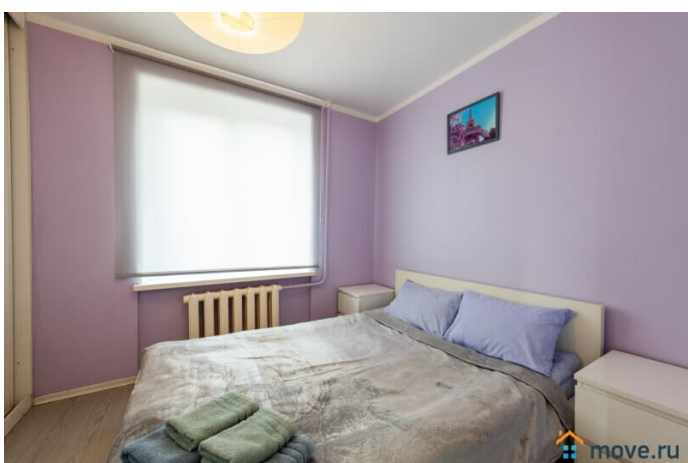
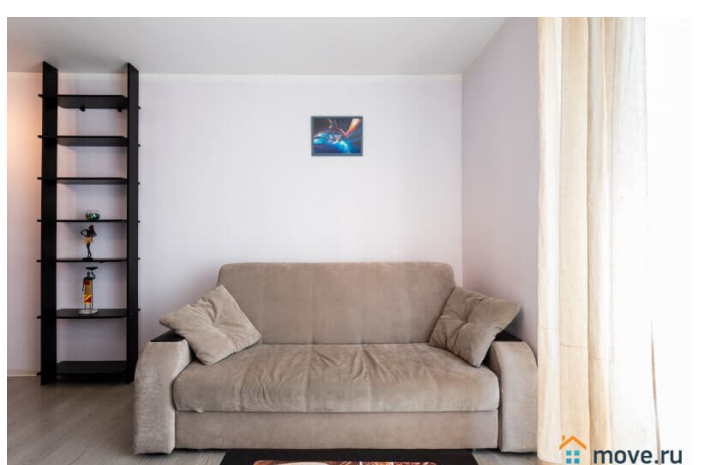
## Описание

Очень уютная квартира в трех минутах ходьбы от метро Павелецкая. В квартире имеется вместительный шкаф и удобные спальные места, большой телевизор, безлимитный высокоскоростной интернет, Wi-Fi, Цифровое HD-телевидение, утюг, гладильная доска, фен, чистое постельное белье, полотенца и различные приятные мелочи. На кухне: холодильник, газовая плита, микроволновая печь, электро чайник. Есть вся посуда, необходимая для комфортного приготовления и принятия пищи. К метро Павелецкая можно приехать и просто погулять по старым улочкам. Театральный музей им. Бахрушина. Музей Московской железной дороги. Недалеко от станции есть Водоотводный канал, а это значит можно устроить прогулку по набережным. Музей Леса находится у подъезда дома. Московский Международный дом музыки. Много исторических храмов, как

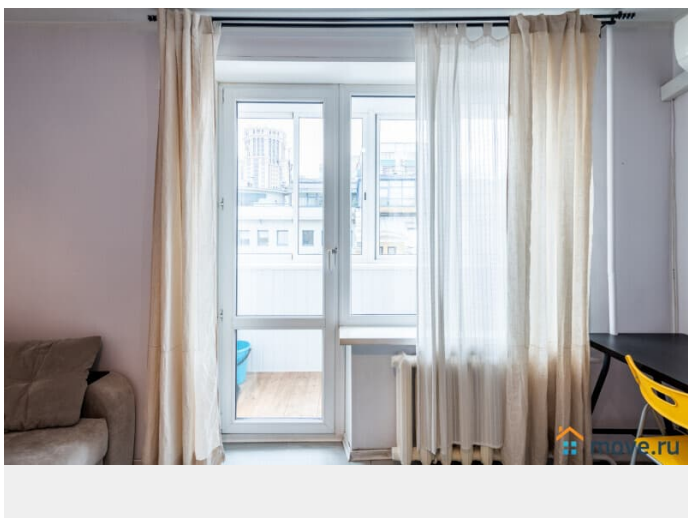
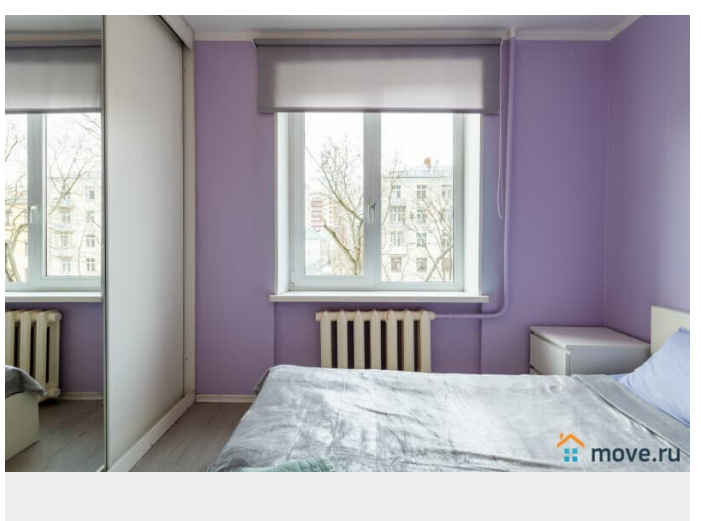
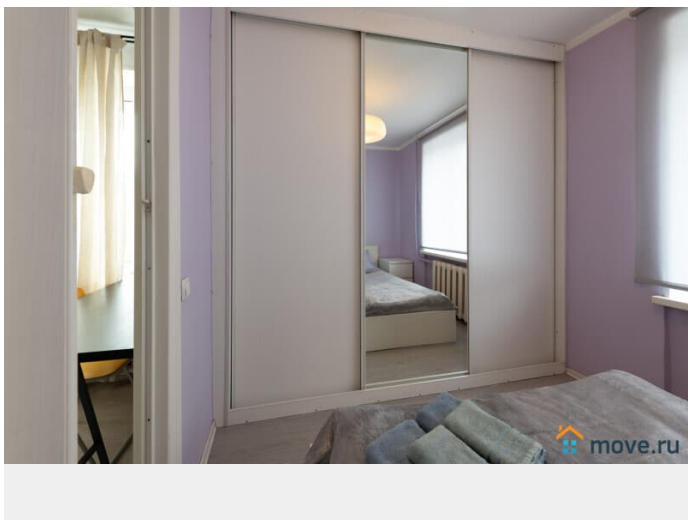
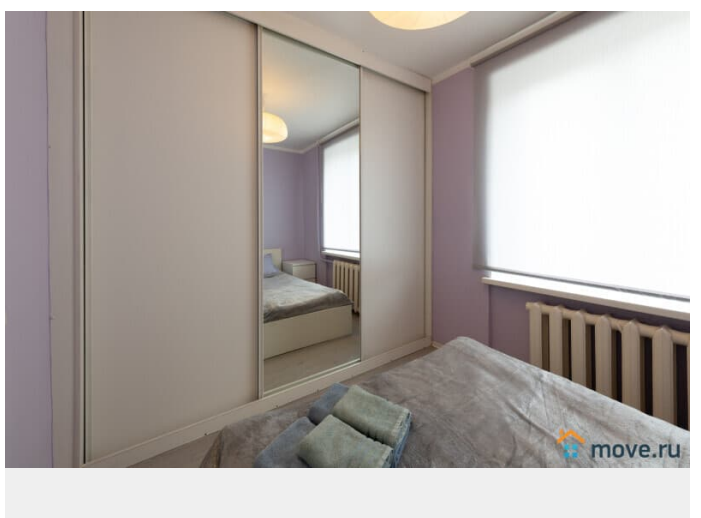
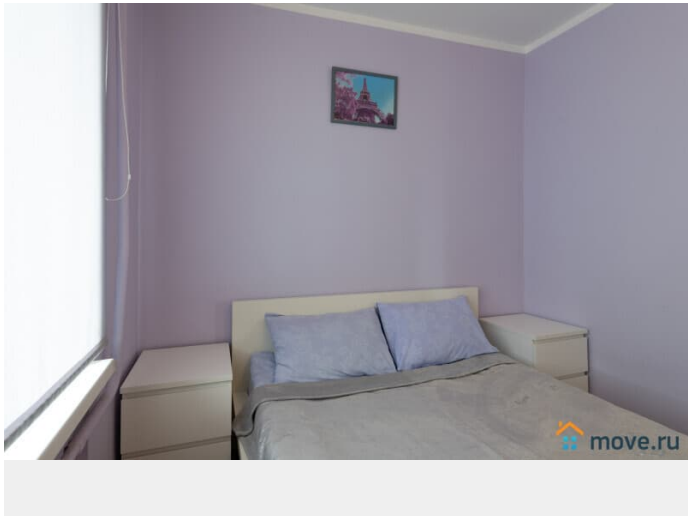
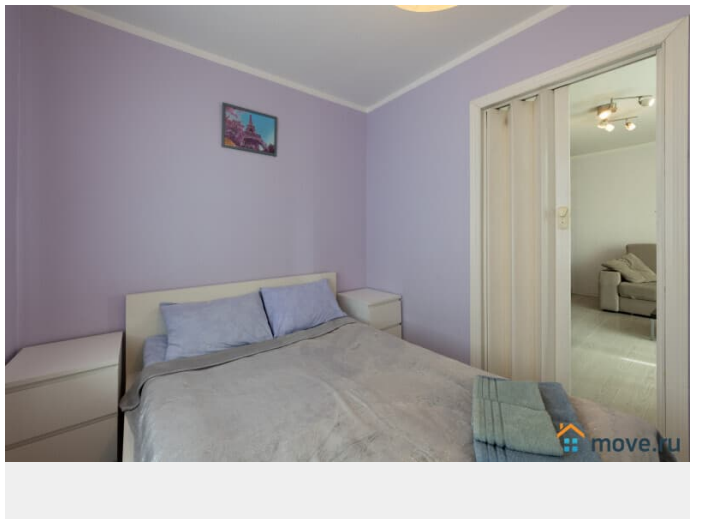
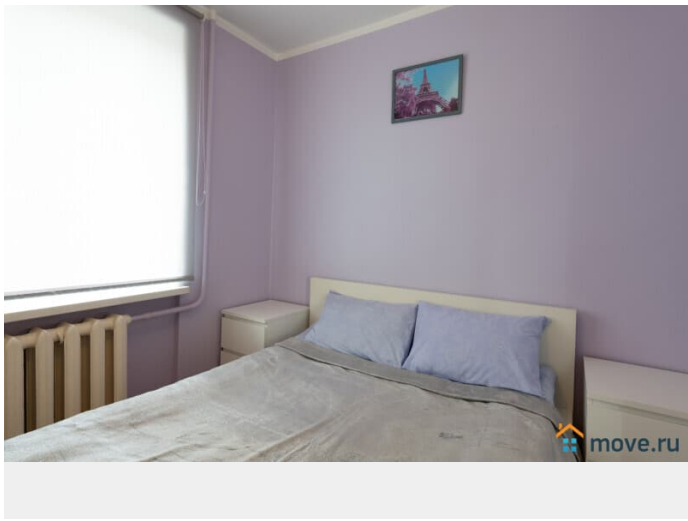
например, Древлеправославный храм в честь Покрова Пресвятой Богородицы, Святых Мучеников Флора и Лавра на Зацепе , а так же Новоспасский монастырь Конгресс-Центр РЭУ им. Г.В.Плеханова Кондитерская Фабрика Рот Фронт В окружении много театров

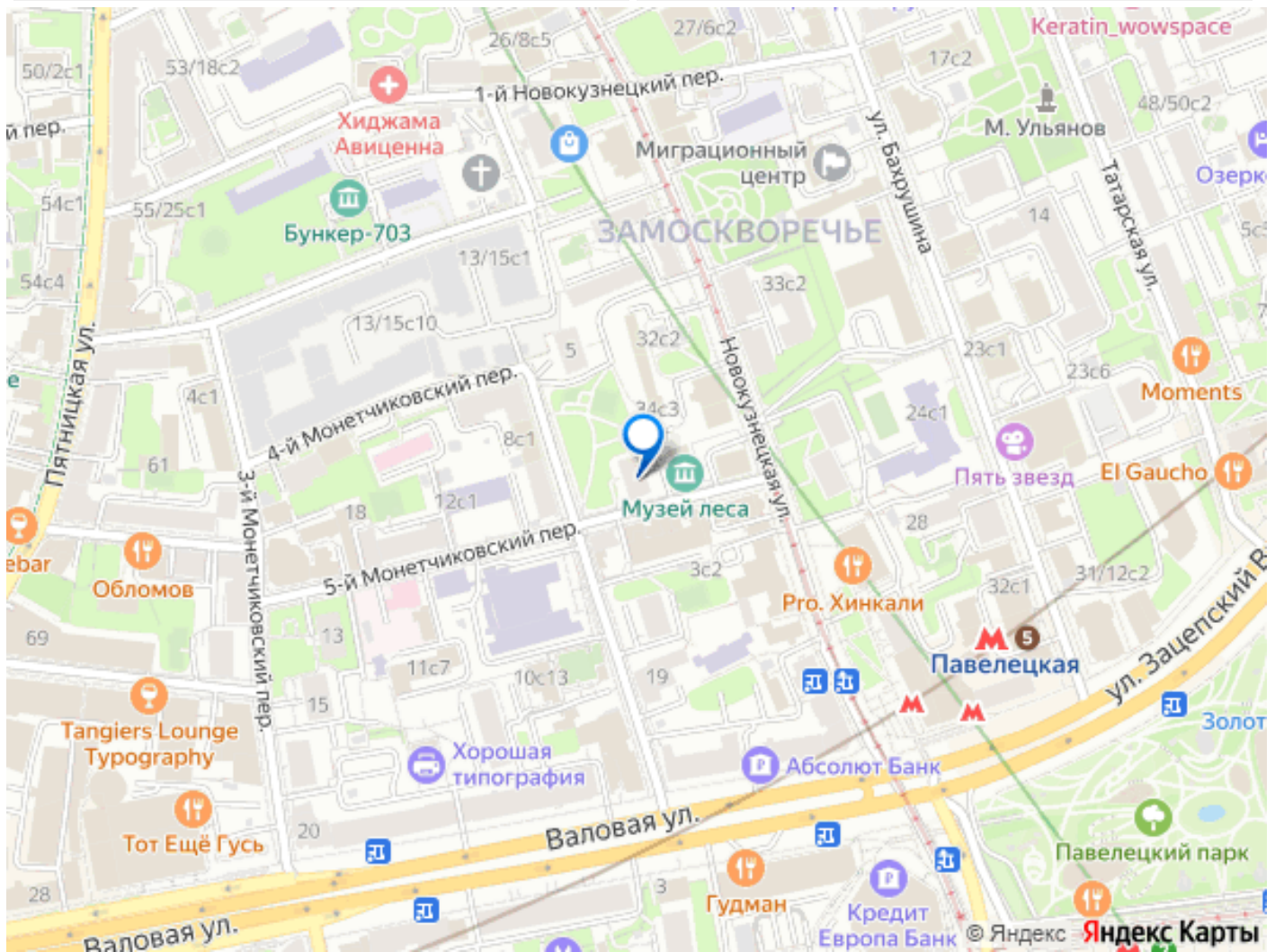
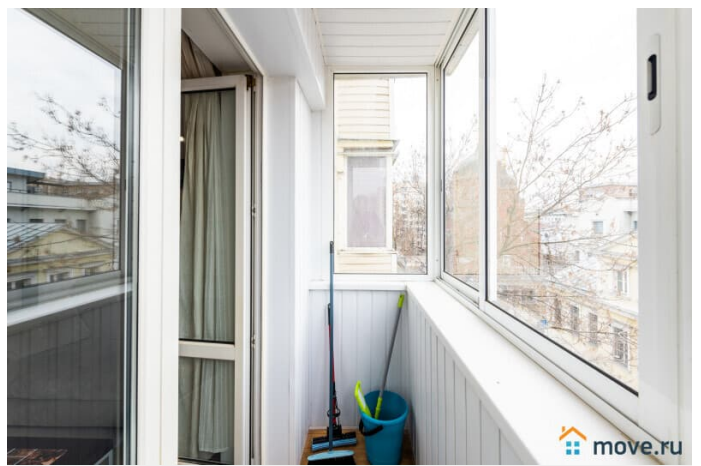
Оперативное заселение. Стандартное время заезда 14.00, выезда 12.00. Ранний заезд и поздний выезд возможны за дополнительную оплату и если квартира не занята или не забронирована. Оперативное заселение. Стандартное время заезда 14.00, выезда 12.00. Ранний заезд и поздний выезд возможны без доплаты если квартира не занята или не забронирована. В выходные и праздничные дни, цена может меняться. Цена 4500 указана с 15 сентября по 29 декабря и с 9 января по 1 февраля С 01 по 30 июня цена 5500. С 1 по 15 июля цена 6500. С 16 июля по 31 августа цена 7000. С 1 по 15 сентября цена 6500. С 15 сентября по 29 декабря цена 4500. На новогодние праздники, с 29 декабря 2023 по 6 января 2025 года цена 11000. С 6 января по 9 января цена 6500. (залоговая сумма на НГ 10000р.) С 9 января по 1 февраля цена 4500 С 1 февраля по 29 апреля и с 13 по 31 мая цена 5000г. Мы рады будем видеть Вас у нас в гостях.











Move.ru - вся недвижимость России