

🕒 Создано: 16.10.2025 в 19:36

Обновлено: 14.11.2025 в 20:58

<https://move.ru/objects/9285741327>

Леонид

79251262075

Москва, проезд Ореховый, д. 17к1

80 000 ₽

Москва, проезд Ореховый, д. 17к1

Улица

[проезд Ореховый](#)

для заметок

Квартира

Количество комнат

3

Высота потолков

2.7 м

Жилая площадь

43.3 м²

Площадь кухни

7.6 м²

Общая площадь

64.6 м²

Этаж

13/16

Детали объекта

Тип сделки

Сдаю

Раздел

[Квартиры](#)

Строение

Панельное

Тип комнат

раздельные



Тип балкона

лоджия

Тип санузла

раздельный

Покрытие пола

ламинат

Вид из окна

во двор

Ремонт

евро

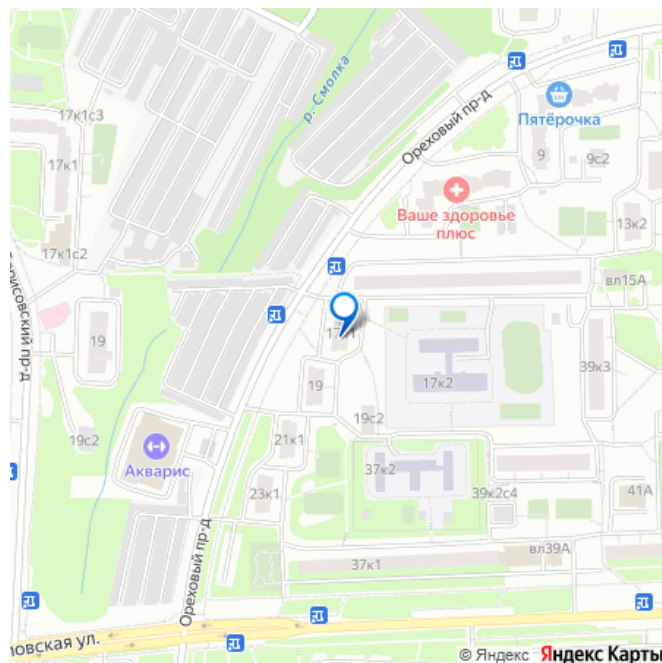
Заселение с детьми

да

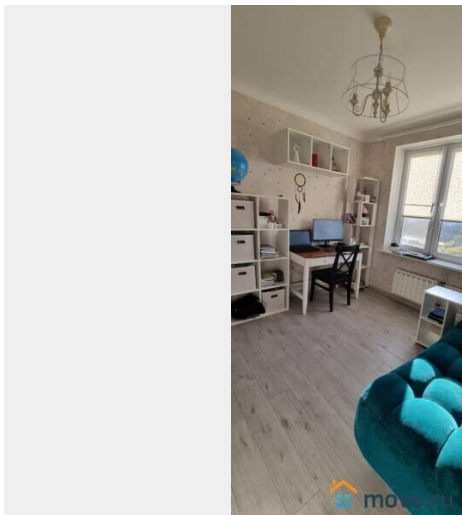
телефон, интернет, мебель, мебель на кухне, телевизор,
стиральная машина, холодильник, лифт, мусоропровод,
парковка

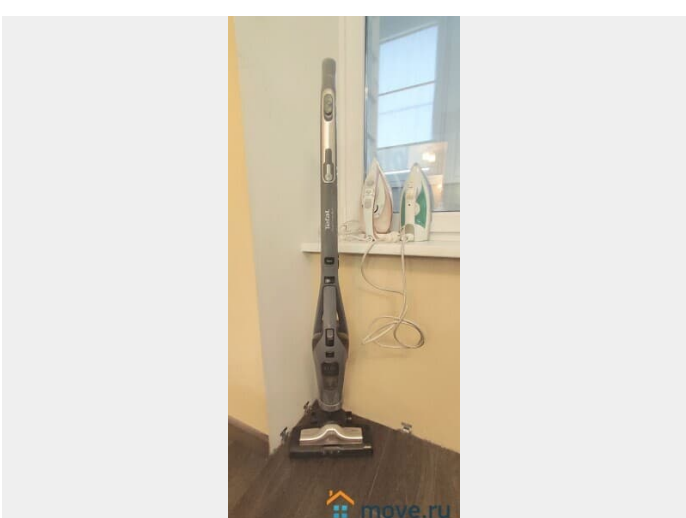
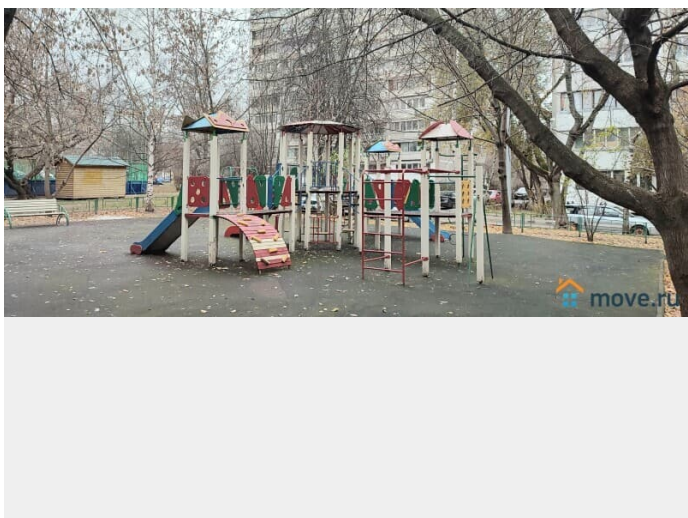
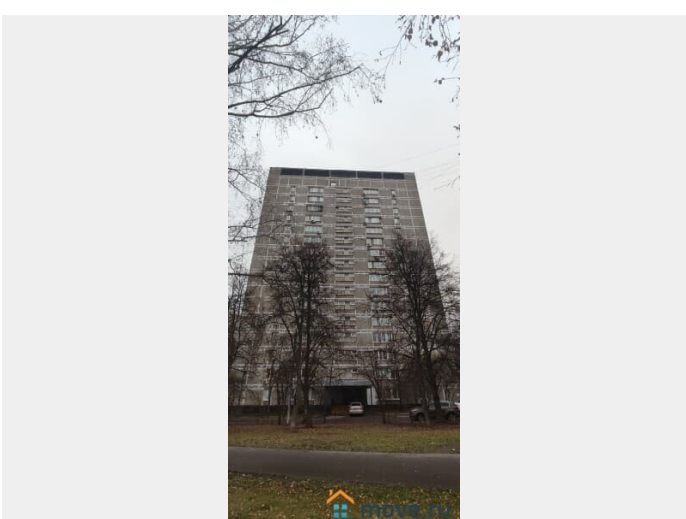
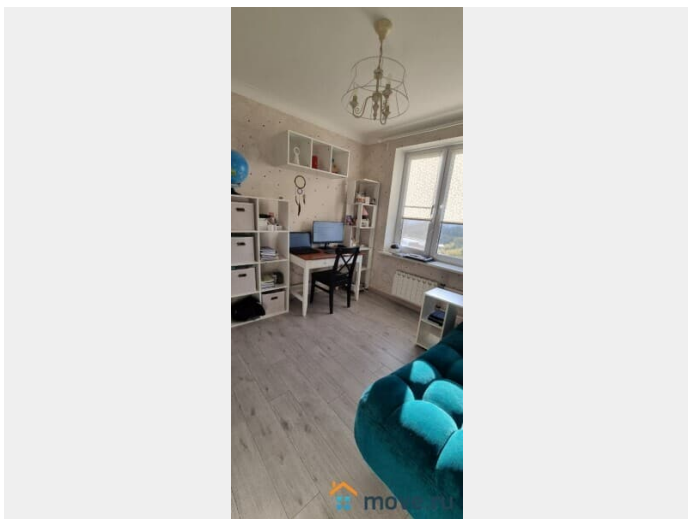
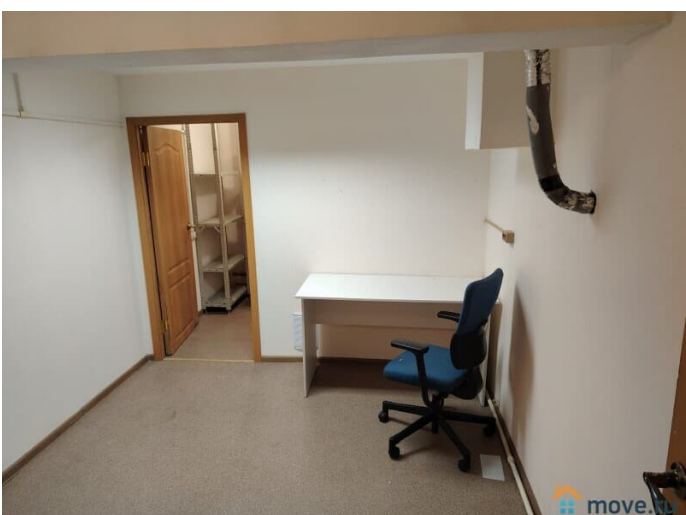
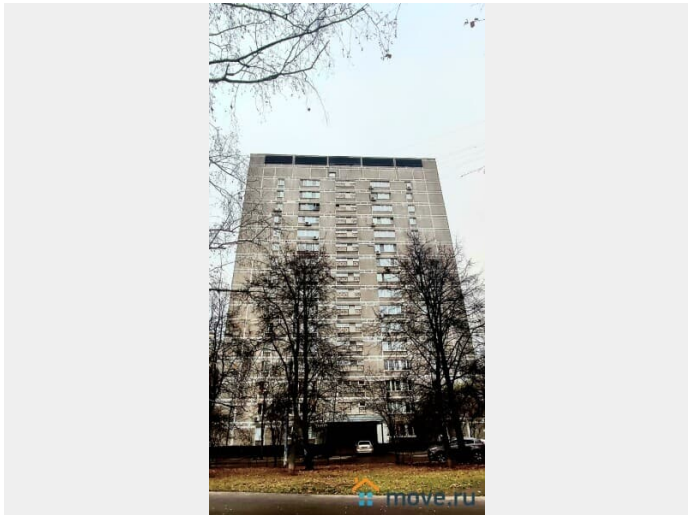
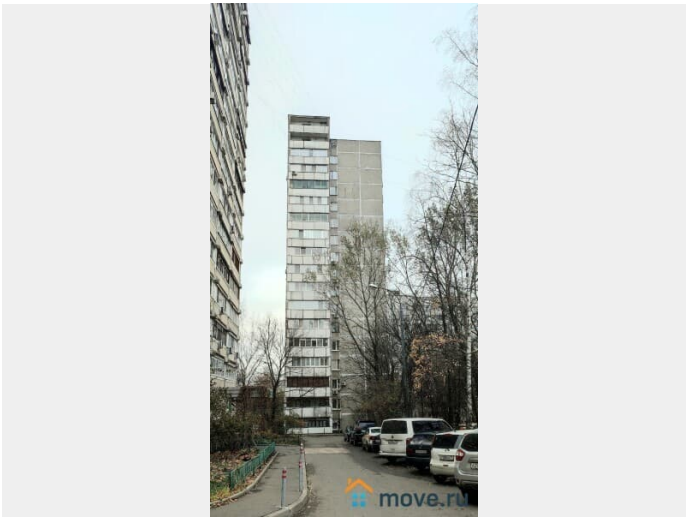
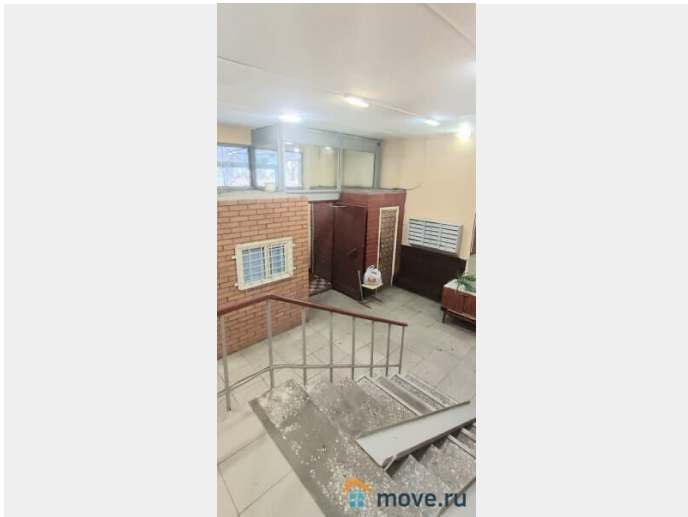
Описание

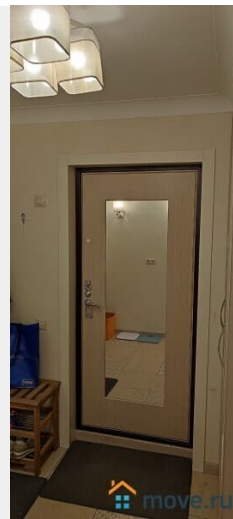
Предлагаем вашему вниманию отличный вариант для спокойной и комфортной жизни. Сдается просторная трёхкомнатная квартира, общей площадью 64,6 кв.м расположенная на 13-м этаже панельного 16-ти этажного дома. Дом находится в тихом и зеленом районе, с удобной транспортной доступностью, есть всегда свободные места для парковки авто. Всего 8-10 минут пешком до метро "Шипиловская", у дома находится остановка общественного транспорта. Также не далеко станции метро "Красногвардейская", "Домодедовская", "Зябликово". Рядом с домом находятся хорошая школа, детский сад, разные магазины и предприятия бытового обслуживания, аптеки, поликлиника, торгово-развлекательные центры, детские и спортивные площадки бассейн, ледовый



дворец (хоккей, фигурное катание, кёрлинг). В квартире выполнен красивый современный ремонт, в наличии имеется вся необходимая мебель и техника (включая кондиционер и полы с подогревом). Все комнаты изолированные: 21-9,2-13,1 кв.м, уютная кухня: 7,6 кв.м (встроены посудомоечная машинка , духовой шкаф). Санузел раздельный. Есть большая застекленная лоджия 6.8 кв.м (которую можно при желании использовать как кабинет). Окна квартиры выходят на солнечную сторону, создавая уютную атмосферу. В районе отличная экология, в наличии благоустроенные скверы для отдыха и прогулок, детские и спортивные площадки. Недалеко от дома парк Царицыно, Борисовские пруды (с прогулочными и велосипедными дорожками). В качестве жильцов рассмотрим платежеспособных людей, без вредных привычек и домашних животных, приоритет для семьи или родственников. Показы и заселение квартиры оперативно.









План теплых полов
1:50

