

Создано: 07.12.2025 в 18:00

Обновлено: 24.01.2026 в 11:55

Москва, проезд Рижский, д. 11

18 000 000 ₽

Москва, проезд Рижский, д. 11

Округ

[СВАО, Алексеевский район](#)

Улица

[проезд Рижский](#)

Квартира

Количество комнат

2

Высота потолков

3 м

Жилая площадь

32 м²

Площадь кухни

8 м²

Общая площадь

55 м²

Этаж

6/8

Детали объекта

Тип сделки

Продам

Раздел

[Квартиры](#)

Строение

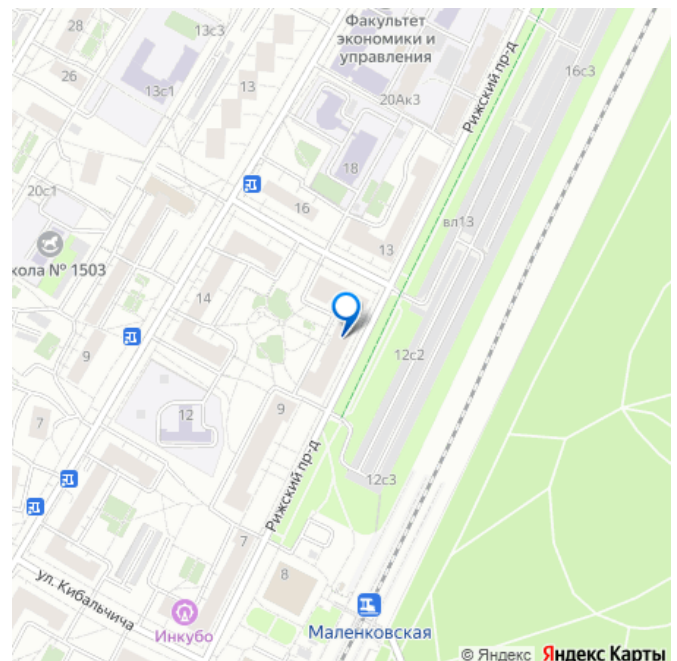
Сталинское

<https://move.ru/objects/9287206223>

**Мамонтова Татьяна Васильевна,
Агентство недвижимости Татьяны
Мамонтовой**

79031701384

для заметок



Тип комнат

раздельные

Тип санузла

раздельный

Вид из окна

на улицу

Ремонт

без отделки

Год постройки

1955 г.

Покупка в ипотеку

да

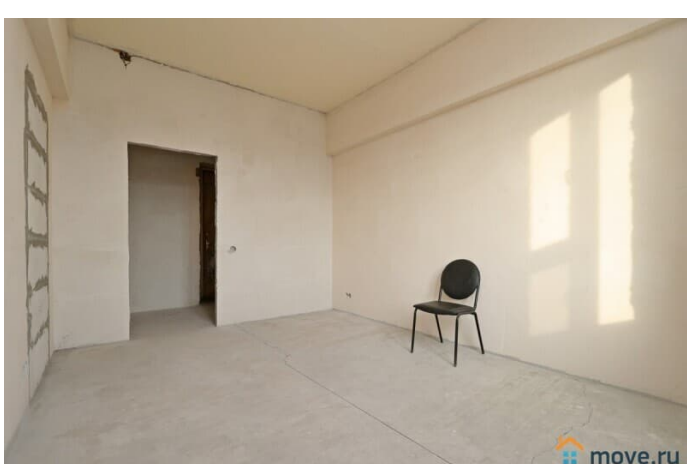
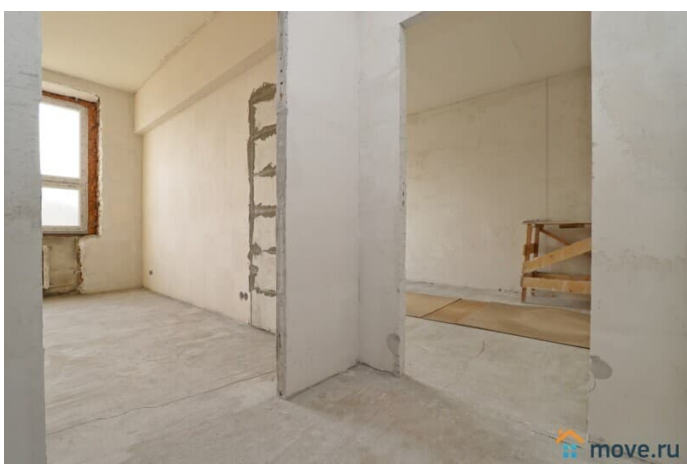
возможна ипотека, возможен торг, лифт, парковка

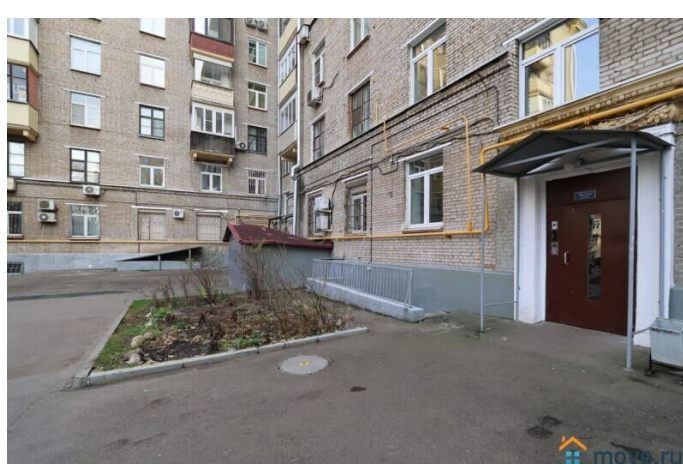
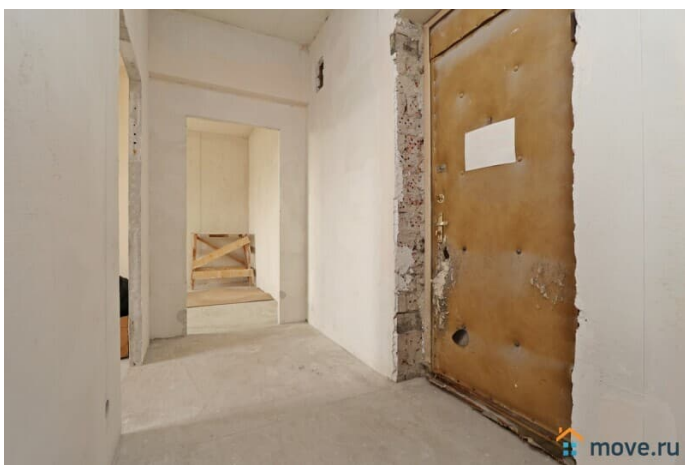
Описание

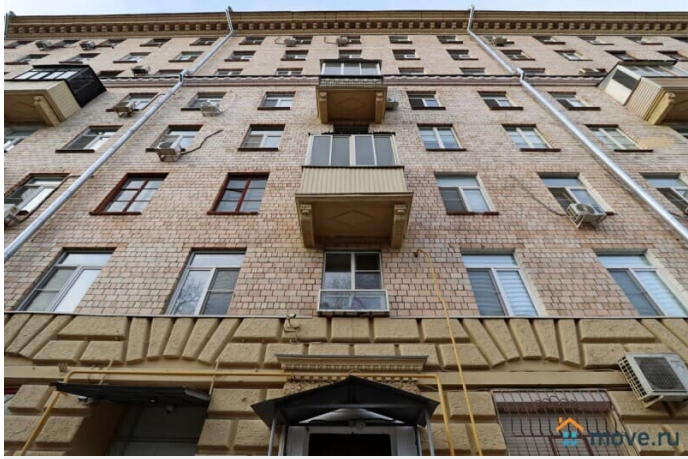
Свободная продажа двухкомнатной квартиры в Алексеевском районе СВАО на Рижском проезде 11. Квартира линейной планировки: 2 полноразмерные изолированные комнаты, вместительная прихожая, СУР, удобная кухня. В квартире произведена черновая отделка: залита стяжка пола, выровнены стены, новые сантехнические трубы, подготовлена план-схема электрической разводки. Потолки 3 метра. Двойные стеклопакеты. Газовая труба официально заглушена. Окна на юго-восток (на ж/д и лесопарк). Добротный сталинский дом 1956 года постройки после капремонта с заменой всех центральных коммуникаций. Добропорядочные интеллигентные соседи. В подъезде идеально чисто. Просторные лестничные марши. Пассажирский лифт. Благоустроенная придомовая территория с детской и спортивной площадками, большой парковкой. Во дворе уютный сквер -

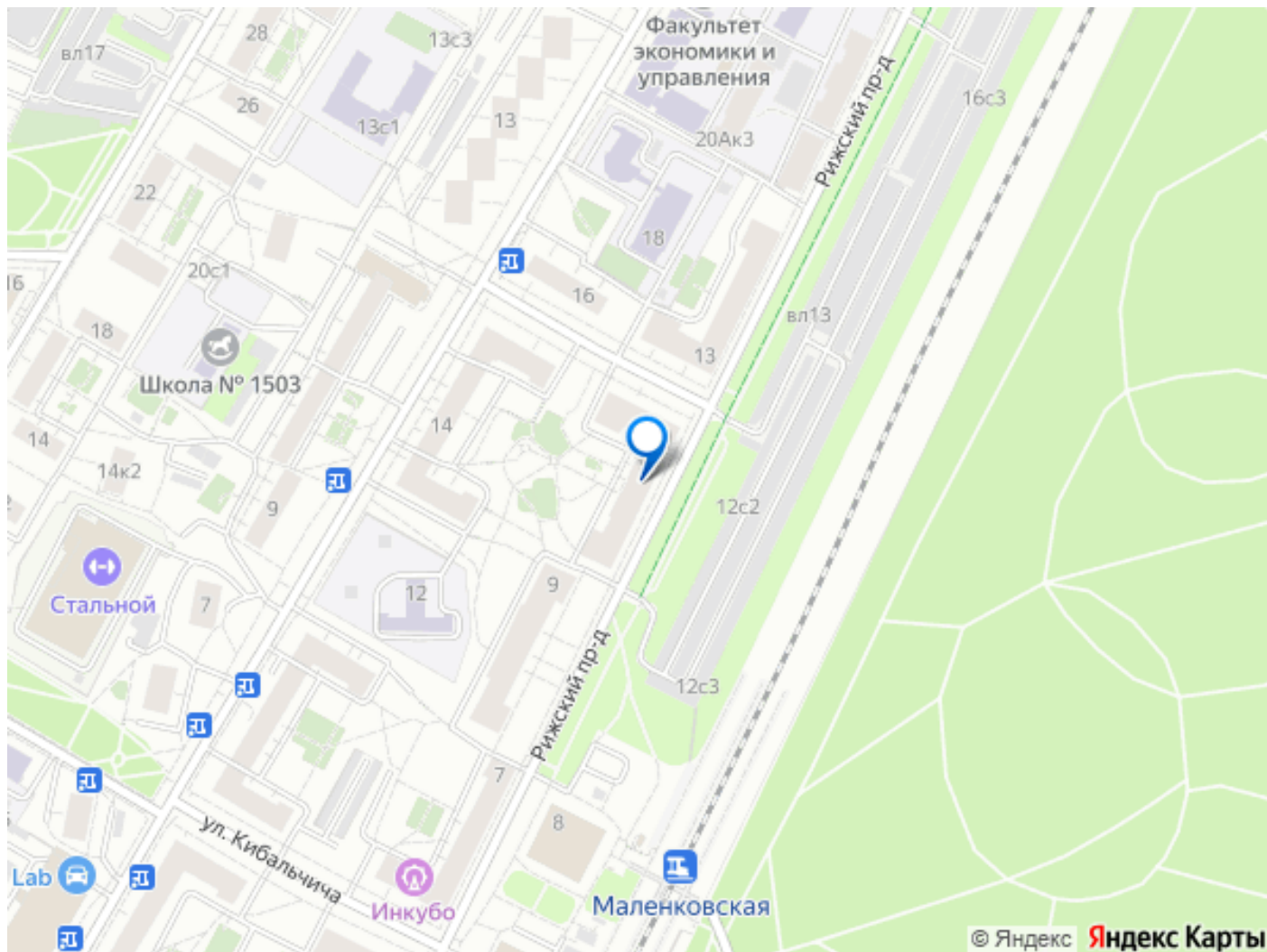
излюбленная площадка местных жителей для прогулок и отдыха. Развитая социально-бытовая инфраструктура старого обжитого района - всё необходимое для комфортной полноценной жизни буквально под рукой. Всего 200 метров до общеобразовательной школы 1503. В непосредственной близости расположена главная рекреационная зона локации - Путяевские пруды в Парке Сокольники. Отличная транспортная доступность: 3 минуты пешком до ж/д ст. Маленковская Ярославского направления, 15 минут пешком до ст.м. ВДНХ. 2 взрослых собственника. Основание права - приватизация 1993 года (без отказников). Без ограничений и какого-либо обременения. Без перепланировок. Полная стоимость в ДКП. Рассмотрим ипотеку любого банка. К сделке готовы! Для предварительного ознакомления к объявлению прикреплен видеоролик (пожалуйста, внимательно смотрите в режиме онлайн). Показы вживую по записи и договорённости.











Move.ru - вся недвижимость России