

🕒 Создано: 29.10.2023 в 12:16

Обновлено: 14.11.2025 в 20:58

**Леонид**

**79251262075**

**Москва, проезд Шмитовский, д. 39К2**

**46 500 000 ₽**

Москва, проезд Шмитовский, д. 39К2

Округ

[ЦАО, Пресненский район](#)

Улица

[проезд Шмитовский](#)

## Квартира

Количество комнат

3

Высота потолков

3 м

Жилая площадь

47.3 м<sup>2</sup>

Площадь кухни

10 м<sup>2</sup>

Общая площадь

78.3 м<sup>2</sup>

Этаж

24/32

## Детали объекта

Тип сделки

Продам

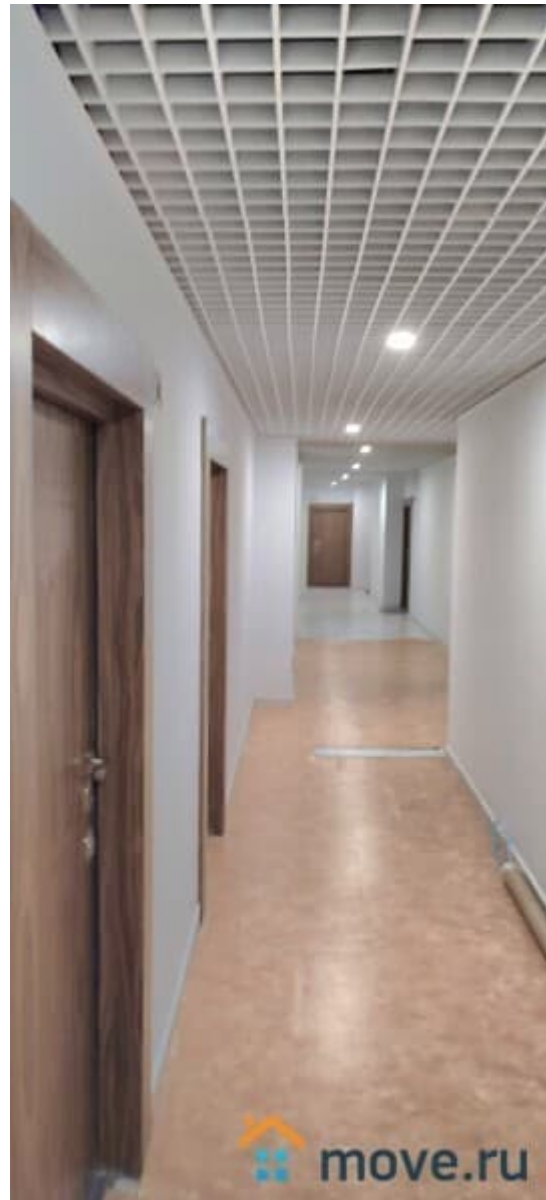
Раздел

[Квартиры](#)

Строение

Монолитное

для заметок



Тип комнат

смежно-раздельные

Тип санузла

два

Покрытие пола

ламинат

Вид из окна

на улицу

Ремонт

дизайнерский

Год постройки

2019 г.

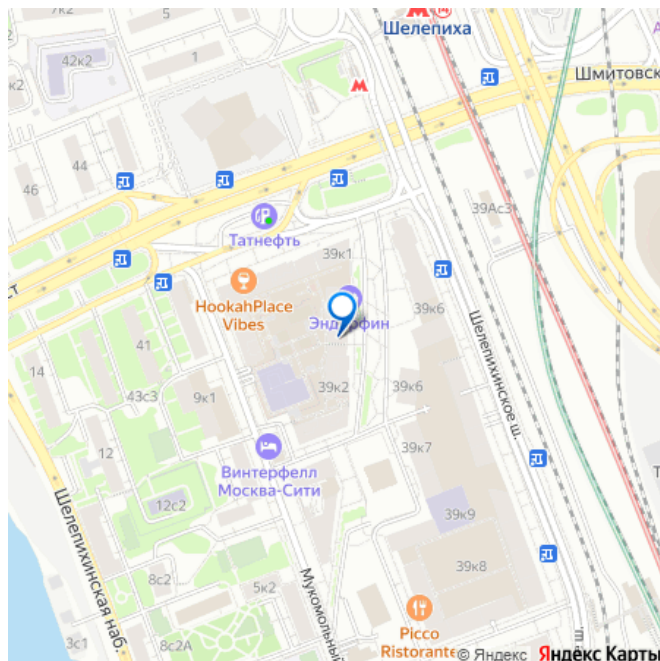
возможен торг, телефон, интернет, лифт, мусоропровод,

парковка, охрана

## Описание

### ЛУЧШАЯ ВИДОВАЯ КВАРТИРА В ДОМЕ!

Свободная простая продажа и быстрый выход на сделку! Предлагаем Вашему вниманию прекрасный вариант квартиры формата "евротрешка" с красивым новым дизайнерским ремонтом, общей площадью 78,3 м², расположенную на 24 этаже в Жилом комплексе бизнес-класса "HEADLINER". Жилой комплекс находится в престижном Пресненском районе ЦАО города Москвы, буквально в 2 минутах ходьбы от станции метро и МЦК "Шелепиха" и в 13 минутах на автомобиле от Кремля и является логическим архитектурным продолжением легендарного МОСКВА-СИТИ. Здесь создан новый транспортный узел, который связывает удобными переходами метро, станцию МЦК и платформу Тестовская, от которой можно за десять минут доехать до Белорусского вокзала и далее на экспрессе до аэропорта



Шереметьево. Расположение на пересечении Шмитовского и Мукомольного проезда обеспечивает быстрый выезд на Третье транспортное кольцо, Краснопресненскую набережную, Кутузовский проспект и Большую Филевскую улицу. Это современный инновационный жилой квартал с насыщенной внутренней инфраструктурой, в которой созданы максимально удобные условия для личного отдыха в шаговой доступности от бизнес-инфраструктуры. В непосредственной близости расположены благоустроенные парки, скверы, спорткомплексы, фитнес и wellness клубы(фитнес-World Class, "Зебра" и Wellness Club Nebo), дворец водного спорта, лучшие школы района: ГБОУ "Романовская школа", физико-математическая школа 56 им. академика В.А. Легасова, школа с углубленным изучением английского языка 1232 "На Кутузовском", две гимназии и несколько общеобразовательных и музыкальных школ, спортшкола, школа олимпийского резерва. Рядом продуктовые магазины и супермаркеты. За 10-12 минут можно дойти до крупного торгового комплекса "Афимолл Сити", В шаговой доступности торговые центры, банки, музеи, выставочные комплексы, живописная набережная Москвы-реки. Отделка холлов выполнена из натурального камня и дерева. Среди функциональных пространств меблированные лаундж-зоны и переговорные комнаты, колясочные, гостевые уборные. Дом активно заселяется, очень респектабельный контингент жильцов. В продаваемой квартире никто не жил, техника и предметы интерьера все новые. Функциональная планировка: кухня-гостиная, 2 спальни, 2 санузла, 2 гардеробные. Параметры: прихожая 4,9 м?, Кухня/ гостинная 27,7 м?, Спальня с гардеробной 18,1м?, ванная

комната + санузел 18,6 м?, детская 11,5 м?, постирочная 4,2 м?, санузел 2,9 м?. Вся отделка квартиры производилась с использованием натуральных материалов, установлены современные инженерные и коммуникационные системы. Охраняемая территория, подземный паркинг с мойкой, детская площадка во дворе. В доме отличная управляющая компания, которая помогает решать все вопросы, жить здесь очень приятно и комфортно! Один взрослый собственник ( ДКП декабрь 2021 года), никто не зарегистрирован и не проживает. Прказы квартиры организуем в любой удобный для Вас день по предварительной договоренности.

