

Создано: 08.09.2020 в 13:01

Обновлено: 25.12.2025 в 09:43

<https://move.ru/objects/6845075238>

Дмитрий

79099777032

Москва, проспект Кутузовский, д. 26

6 500 ₽

Москва, проспект Кутузовский, д. 26

Округ

[ЗАО, район Дорогомилово](#)

Улица

[проспект Кутузовский](#)

Квартира

Количество комнат

2

Жилая площадь

39 м²

Площадь кухни

11 м²

Общая площадь

62 м²

Этаж

5/8

Детали объекта

Тип сделки

Сдаю

Раздел

[Квартиры на сутки](#)

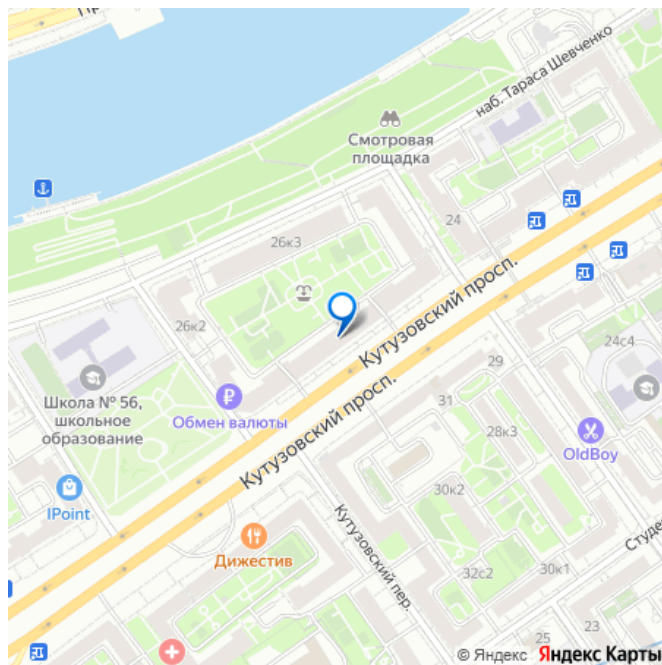
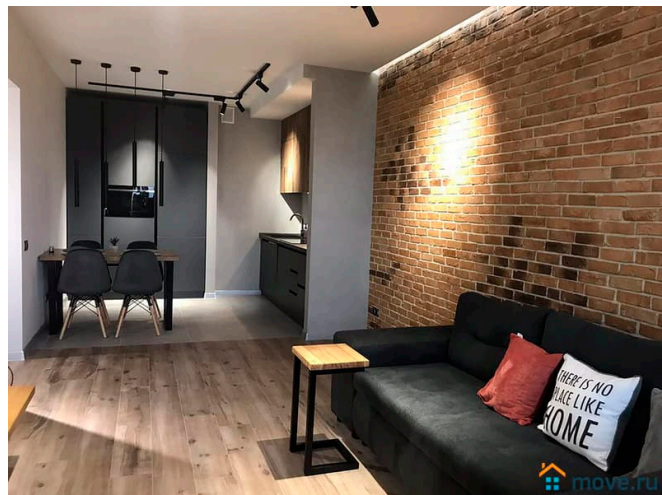
Тип комнат

раздельные

Тип балкона

лоджия

для заметок



Тип санузла

совмещенный

Покрытие пола

паркет

Вид из окна

во двор

Ремонт

дизайнерский

Заселение с детьми

да

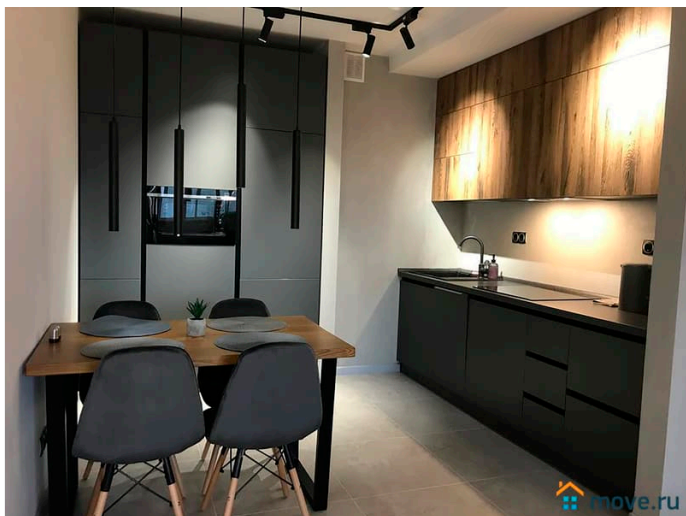
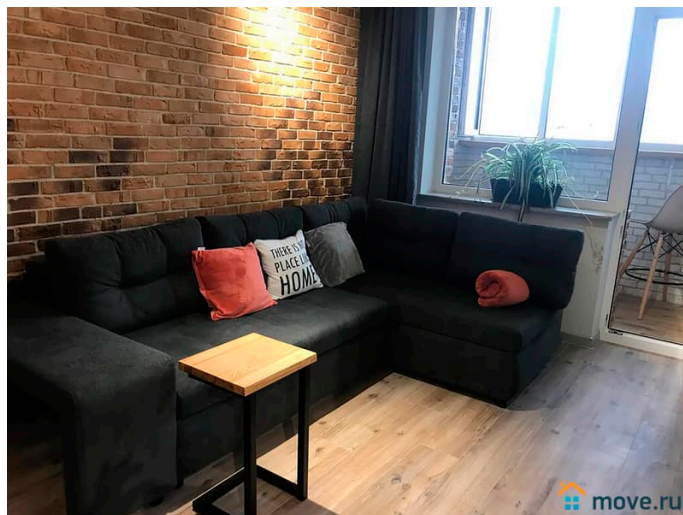
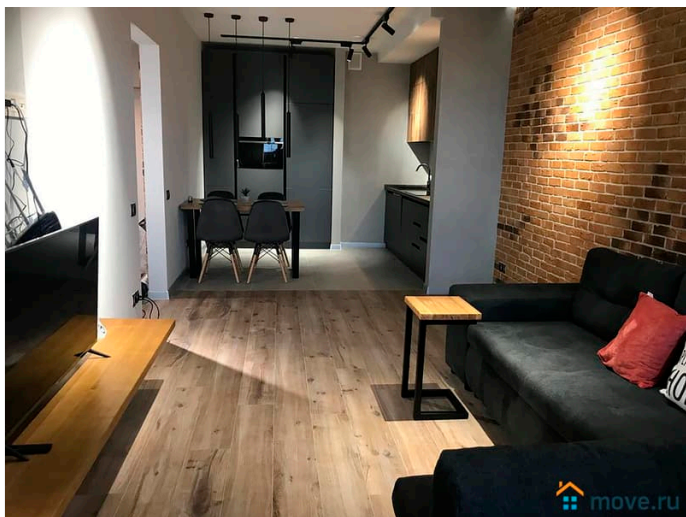
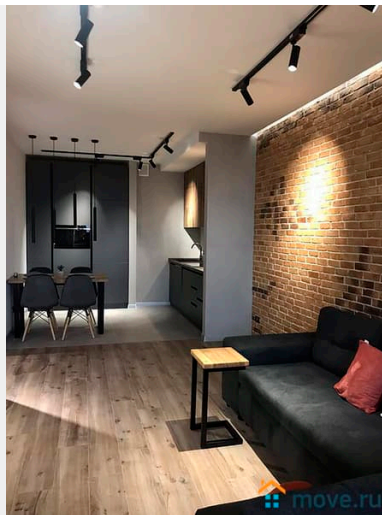
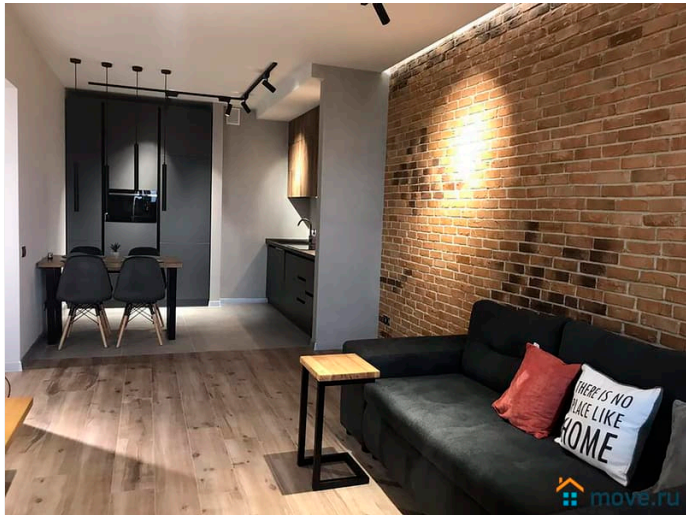
телефон, интернет, мебель, мебель на кухне, телевизор,
стиральная машина, холодильник, лифт, мусоропровод,
парковка, охрана

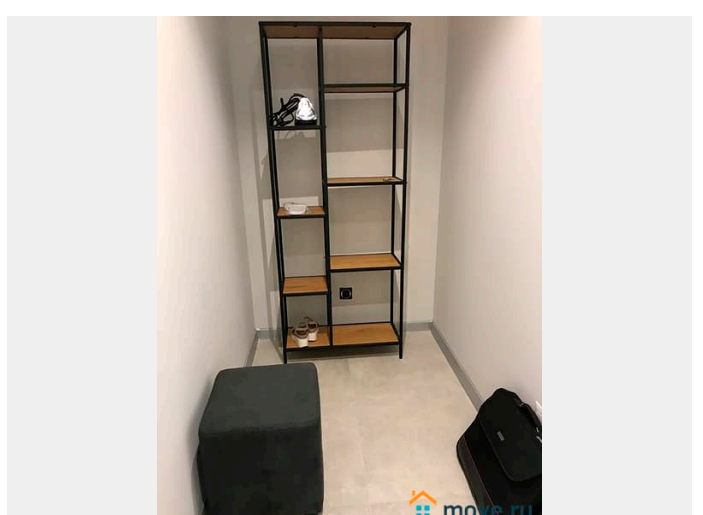
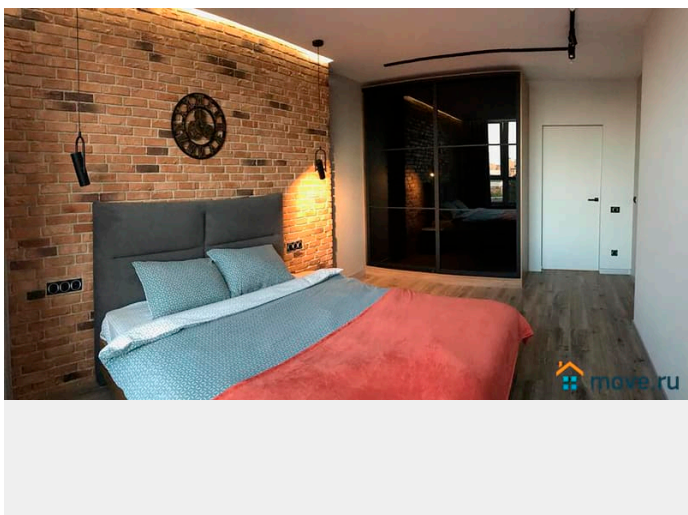
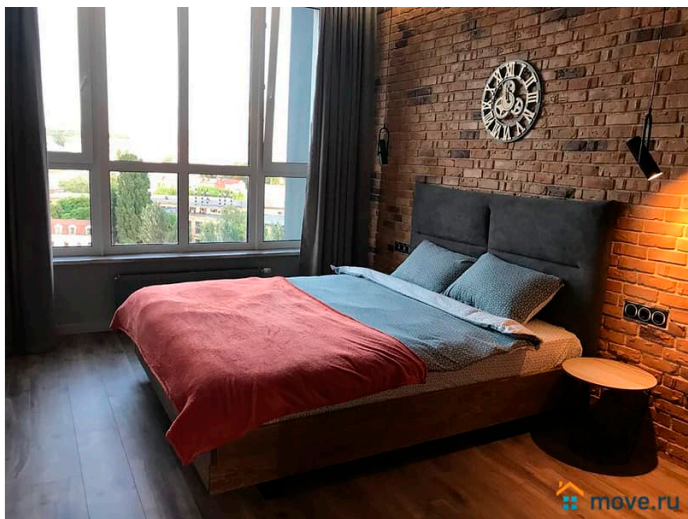
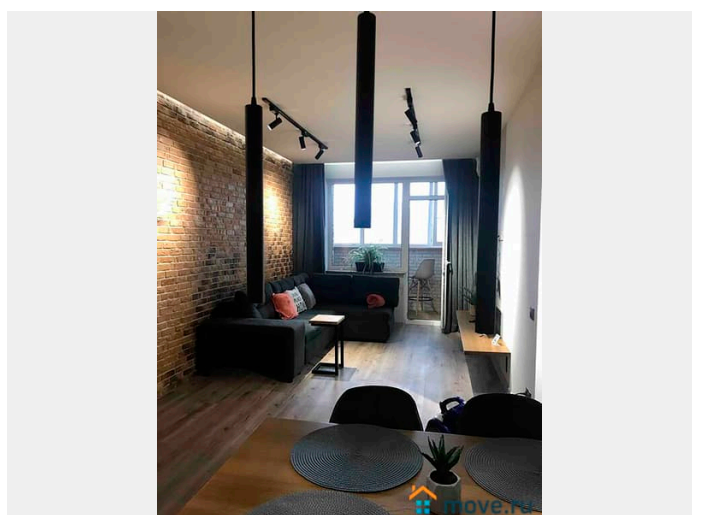
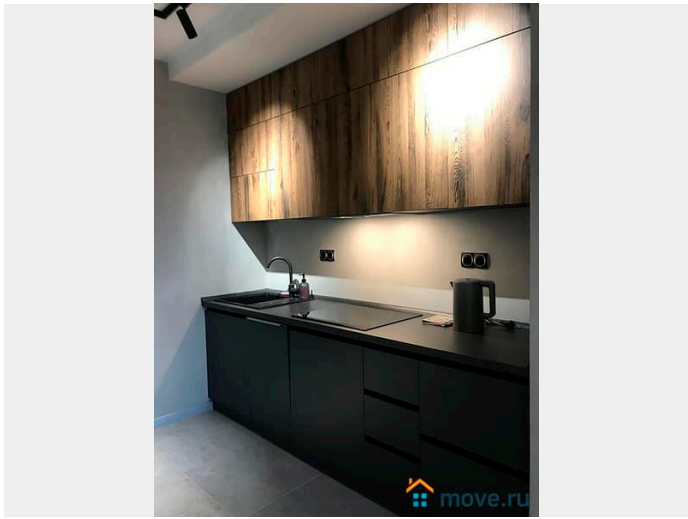
Описание

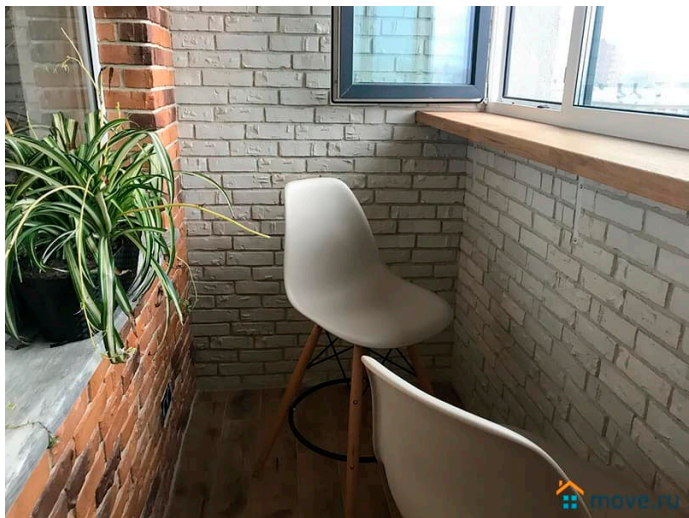
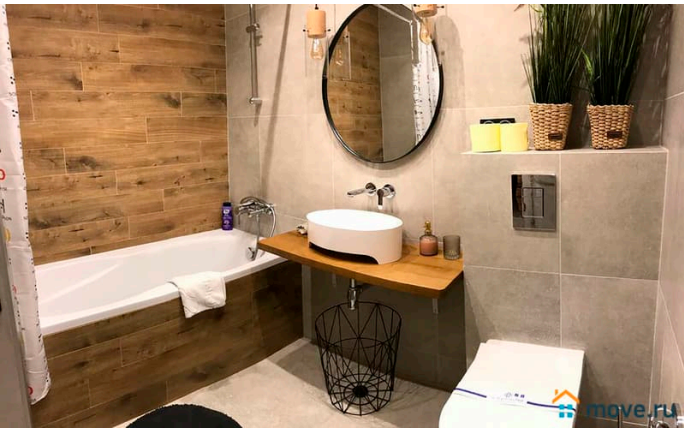
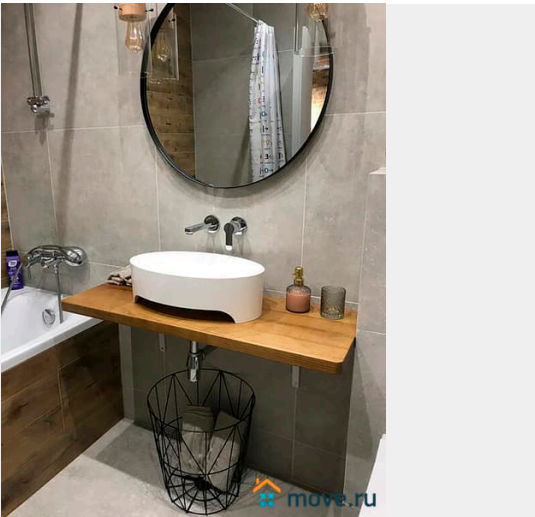
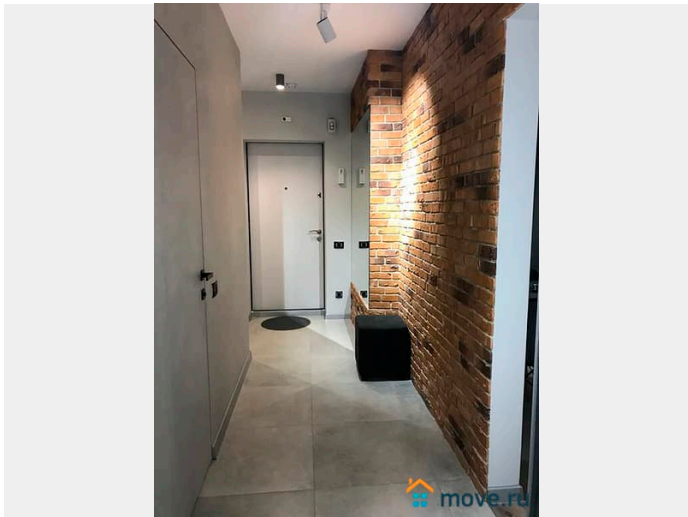
Просторная, уютная квартира студия с изолированными комнатами, для комфортного размещения до 4 человек в престижном районе столицы в 8 минуте ходьбы от станции метро Кутузовская и Киевская. Каждая комната оснащена кондиционером, вместительными шкафами и удобными спальными местами, большой телевизор, безлимитный высокоскоростной интернет, Wi-Fi, Цифровое HD-телевидение, уют, гладильная доска, фен, чистое постельное белье, полотенца и различные приятные мелочи. На кухне: холодильник, посудомоечная машина, электроплита, микроволновая печь, электро чайник. Есть вся посуда, необходимая для комфортного приготовления и принятия пищи. В 8 минутах ходьбы или в трех остановках находится Киевский вокзал, с него уходит экспресс в аэропорт Внуково. 2 станции метро до станции Белорусская и экспресса до аэропорта Шереметьево и 4 станции метро

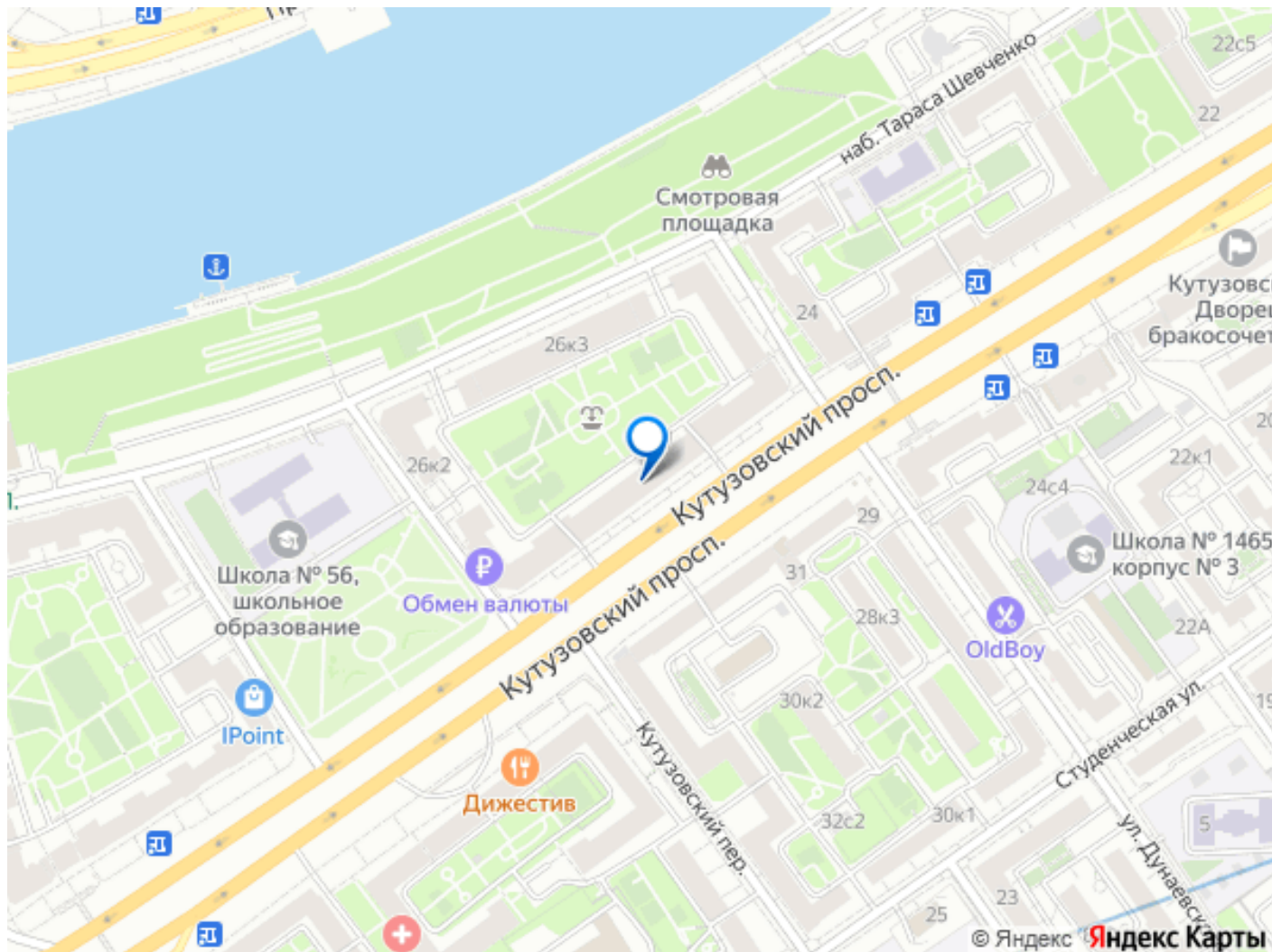
до станции Павелецкая и экспресса до аэропорта Домодедово. Возле Киевского вокзала ТЦ «Европейский». Рядом находится много банков, магазинов, ресторанов, выставочный комплекс «Экспоцентр», Москва Сити, дом правительства РФ, Центр Международной Торговли, Гостиница Украина, до стадиона Лужники 1 станция метро или 5 минут на такси. Пешая доступность до центра международной торговли, дома правительства РФ, Нового Арбата. В трех остановках от дома находится Музей-панорама «Бородинская битва». В 4 остановках находится Парк Победы на Поклонной горе — один из крупнейших в России и в мире мемориальных комплексов, площадь которого 135 га, посвящён победе в Великой Отечественной войне. Там же находятся: Музей Победы, Храм Георгия Победоносца, Мемориальная мечеть, Мемориальная синагога и музей Холокоста, Памятник защитникам земли Российской, Скульптурная композиция «Трагедия народов», Памятник воинам-интернационалистам, Фонтанный комплекс «Годы войны». Рядом находится много банков, магазинов, ресторанов, выставочный комплекс «Экспоцентр», Москва Сити, дом правительства РФ, Центр Международной Торговли, Гостиница Украина, до стадиона Лужники 1 станция по МЦК. Оперативное заселение. Стандартное время заезда 14.00, выезда 12.00. Ранний заезд и поздний выезд возможны без доплаты если квартира не занята или не забронирована. В выходные и праздничные дни, цена может меняться. Цена 6500 указана с 15 сентября по 29 декабря и с 9 января по 1 февраля С 01 по 30 июня цена 7500. С 1 по 15 июля цена 8500. С 16 июля по 31 августа цена 9000. С 1 по 15 сентября цена 8500. С 15 сентября по 29

декабря цена 6500. На новогодние праздники, с 29 декабря 2023 по 6 января 2025 года цена 19000. С 6 января по 9 января цена 8500. (залоговая сумма на НГ 10000р.) С 9 января по 1 февраля цена 6500 С 1 февраля по 29 апреля и с 13 по 31 мая цена 7000г. Мы рады будем видеть Вас у нас в гостях.









Move.ru - вся недвижимость России