

Создано: 08.04.2024 в 13:17

Обновлено: 21.11.2025 в 15:55

<https://move.ru/objects/6922696127>

Зайцева Ольга

79646388181

Москва, проспект Ленинградский, д. 15с1

6 417 500 ₽

Москва, проспект Ленинградский, д. 15с1

Округ

[САО, Беговой район](#)

Улица

[проспект Ленинградский](#)

Офис

Общая площадь

2567 м²

Детали объекта

Тип сделки

Сдаю

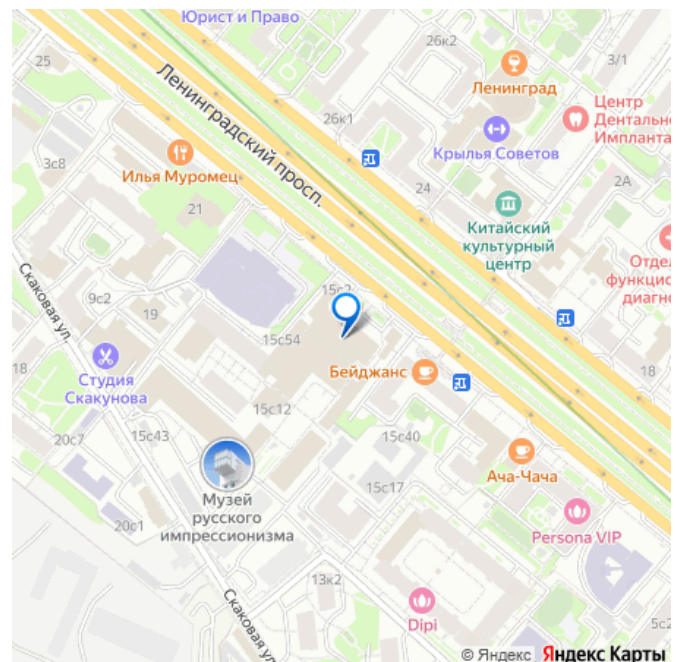
Раздел

[Коммерческая недвижимость](#)

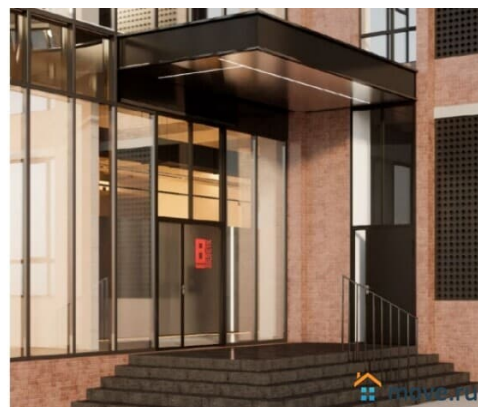
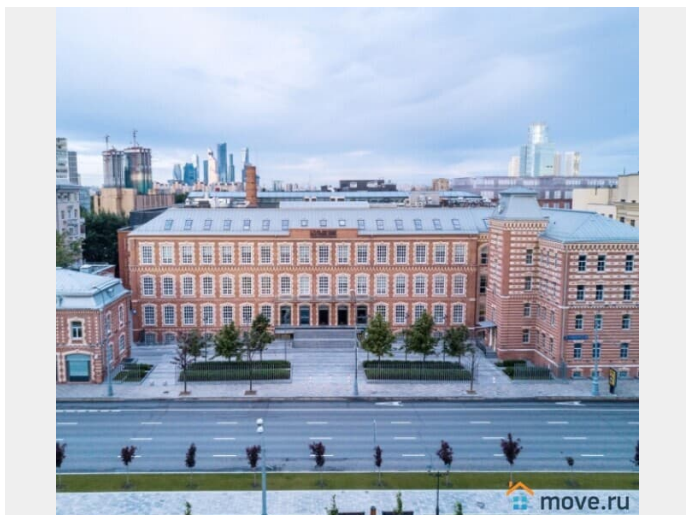
Описание

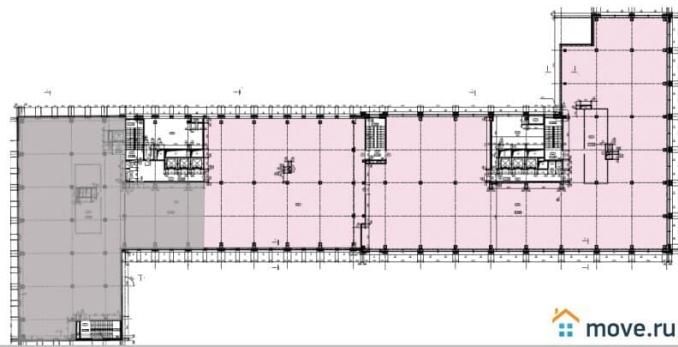
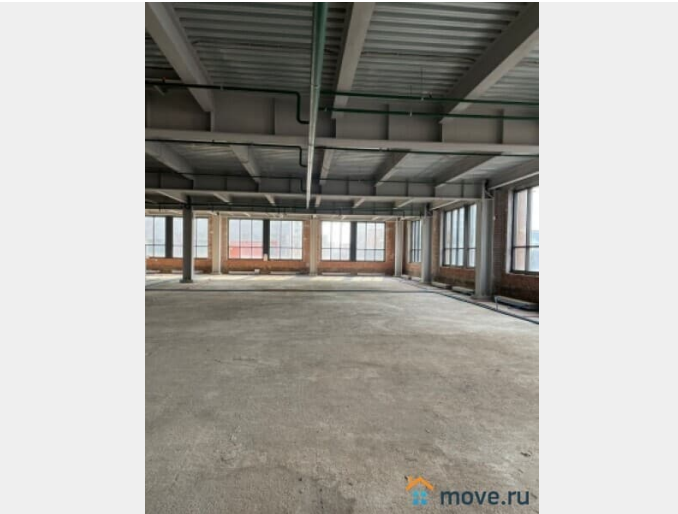
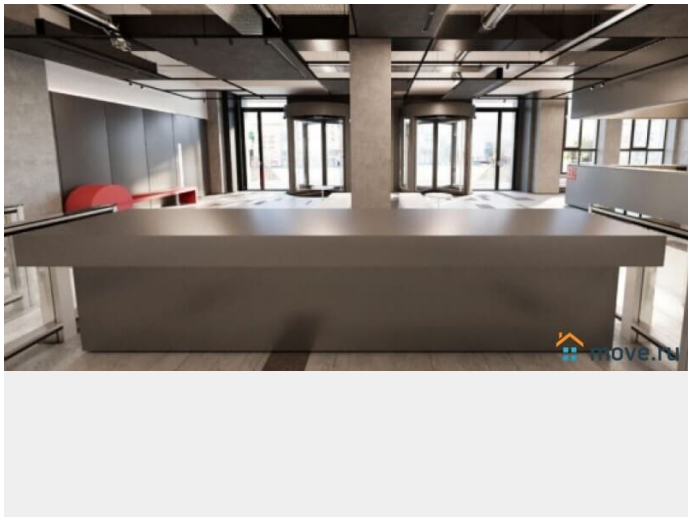
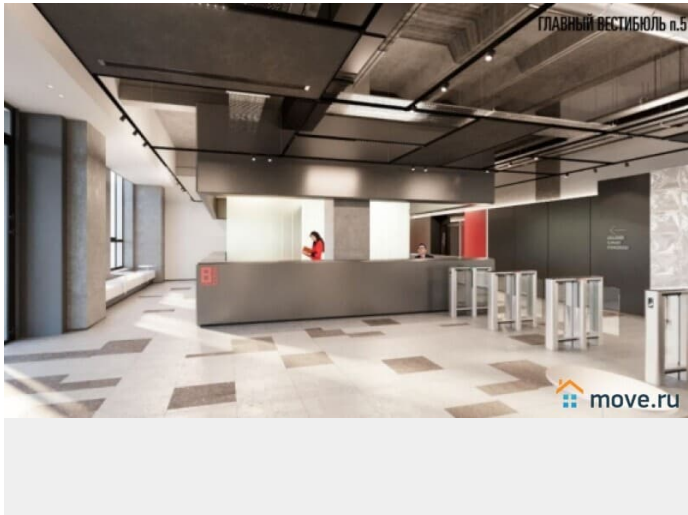
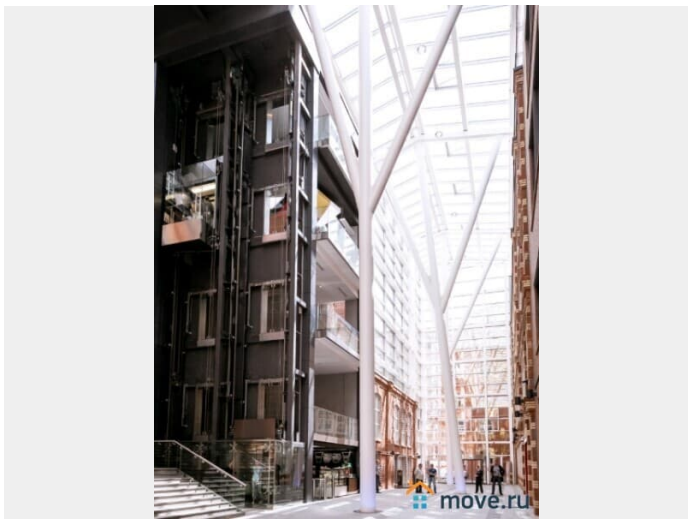
На 1-й линии Ленинградского проспекта в Бизнес-центр класса "А" Сдается офисное помещение 2567 кв. м. на 4-м этаже , без отделки. Технические характеристики: • Центральная приточно-вытяжная система вентиляции с рекуперацией воздуха. • Центральная двухтрубная система кондиционирования воздуха с применением центральных холодильных машины фирмы CARRIER. • Сплинкерная система пожаротушения, система оповещения о пожаре и управления эвакуацией. • 2-я категория электроснабжения на базе

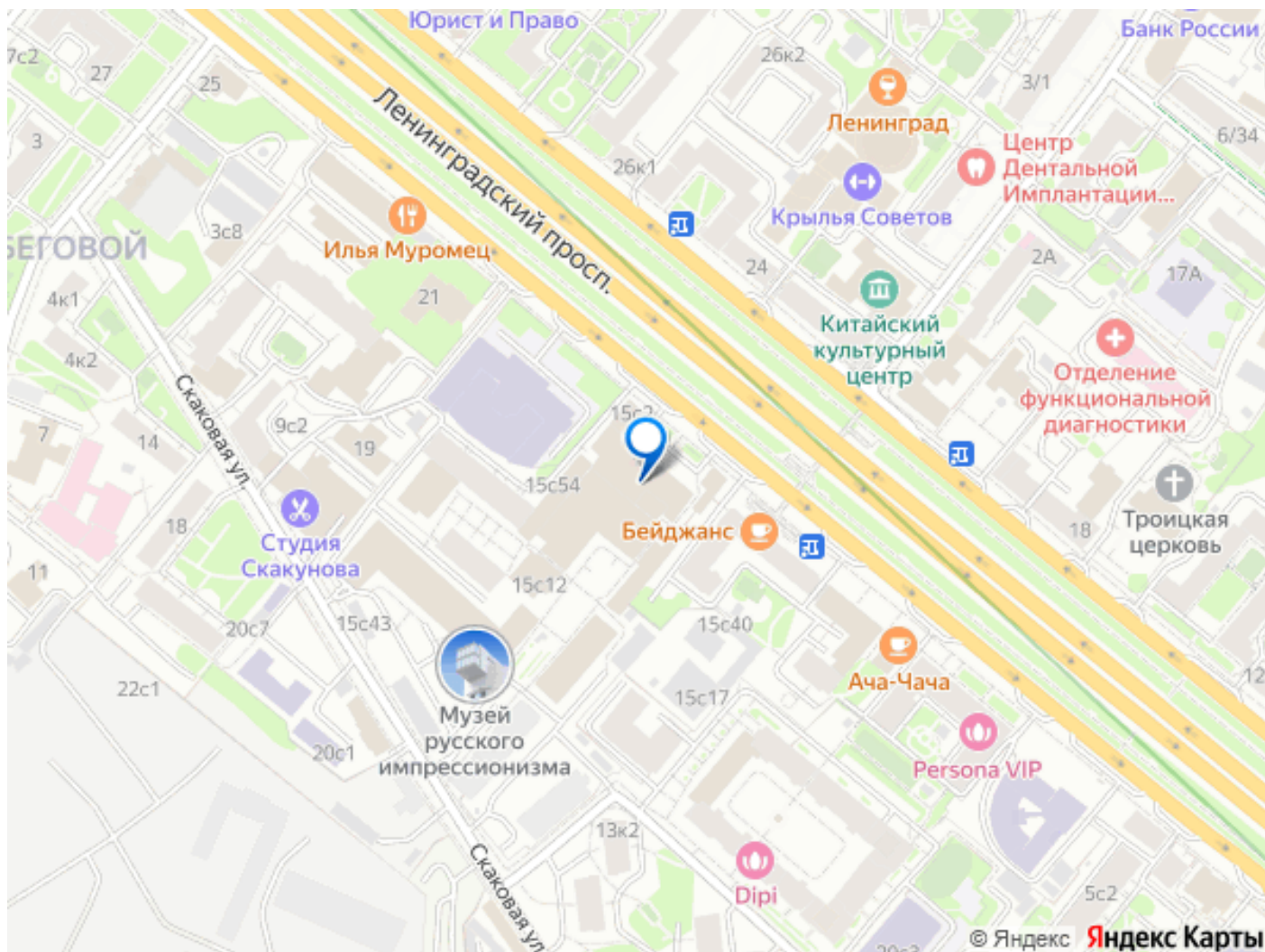
для заметок



оборудования «ABB». • Лифты KONE. • Собственная газовая котельная. • Система автоматического управления и диспетчеризации комплекса (BMS). • Круглосуточная охрана, система видеонаблюдения, электронная система доступа. Развитая внутренняя инфраструктура комплекса включает просторный атриум с полным комплексом услуг сервисного ритейла для гостей и арендаторов: Столовая, Кафе и рестораны, Кондитерская «Венский цех», Музей русского импрессионизма, Центр косметологии и салон красоты. Вблизи Шоколадница. МосКафе. Ваби Саби. Ресторан "Паризьен". Удобное расположение: 7 минут пешком от ст. м. Белорусская, Белорусского вокзала. 35 минут на аэроэкспрессе от Белорусского вокзала до международного аэропорта "Шереметьево", Улица Тверская-Ямская - 950 м., Московский Кремль - 3,5 км. Удобный доступ из центра города, с ТТК и Ленинградского шоссе.







Move.ru - вся недвижимость России