

🕒 Создано: 11.04.2026 в 17:14

🔄 Обновлено: 11.04.2026 в 17:53

Валентина

79254869099

Москва, шоссе Волоколамское, д. 98

50 000 ₺

Москва, шоссе Волоколамское, д. 98

Округ

[СЗАО, район Покровское-Стрешнево](#)

Улица

[шоссе Волоколамское](#)

Квартира

Количество комнат

1

Жилая площадь

19 м²

Площадь кухни

6 м²

Общая площадь

30 м²

Этаж

4/5

Детали объекта

Тип сделки

Сдаю

Раздел

[Квартиры](#)

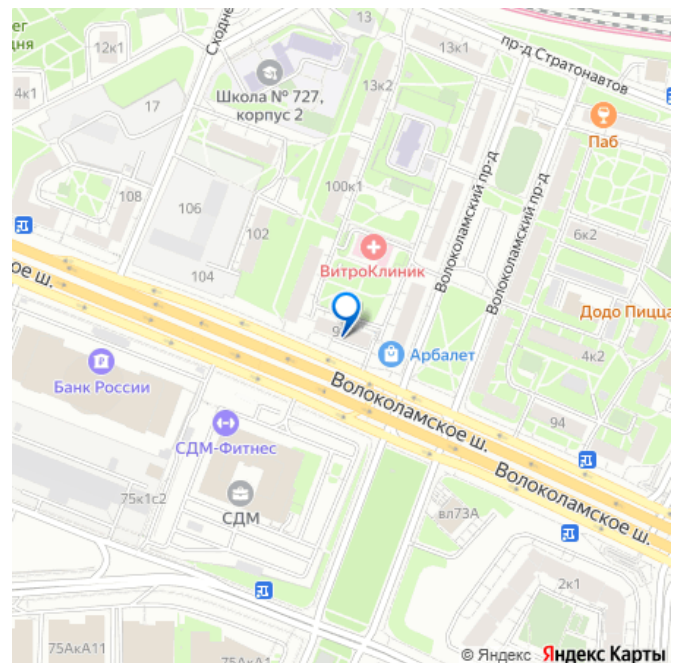
Строение

Кирпичное

Тип комнат

раздельные

для заметок



Тип балкона

балкон

Тип санузла

совмещенный

Вид из окна

во двор

Ремонт

косметический

Заселение с животными

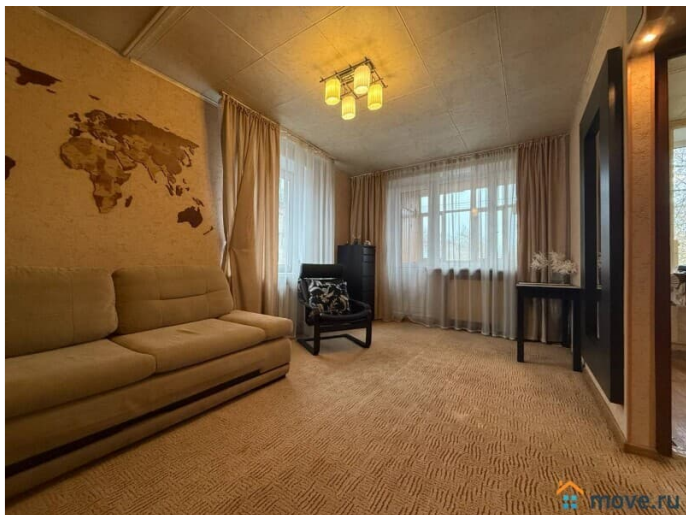
да

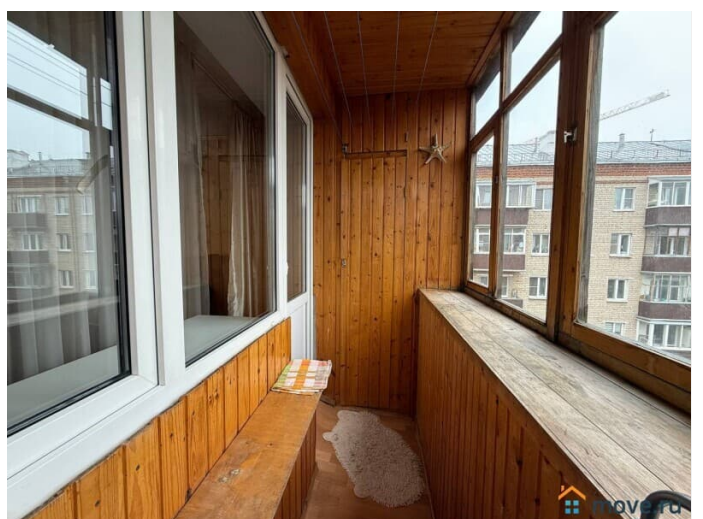
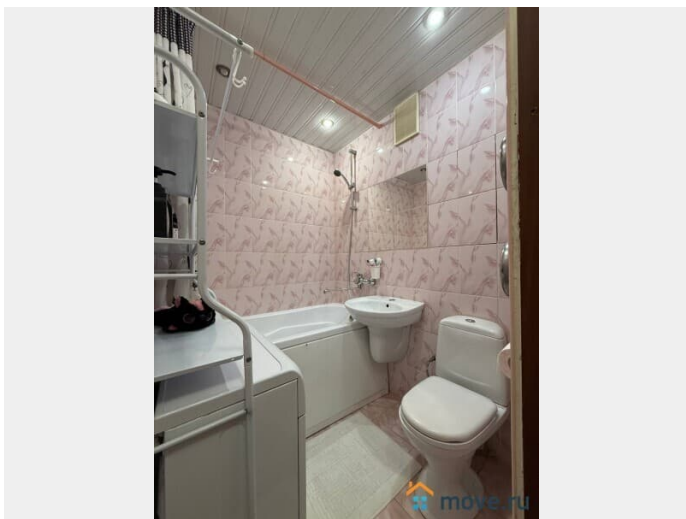
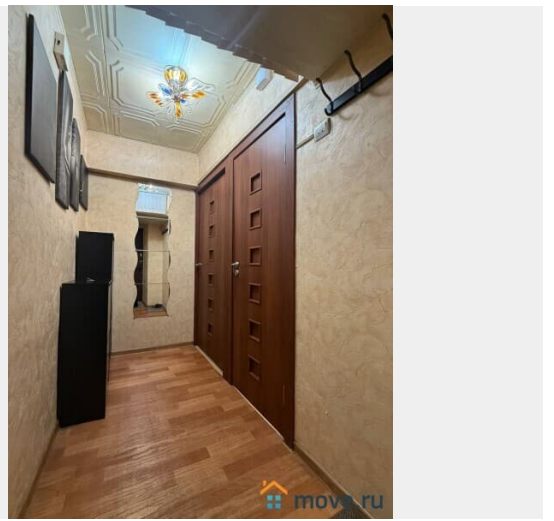
агентам просьба не беспокоить, интернет, мебель, мебель
на кухне, телевизор, стиральная машина, холодильник

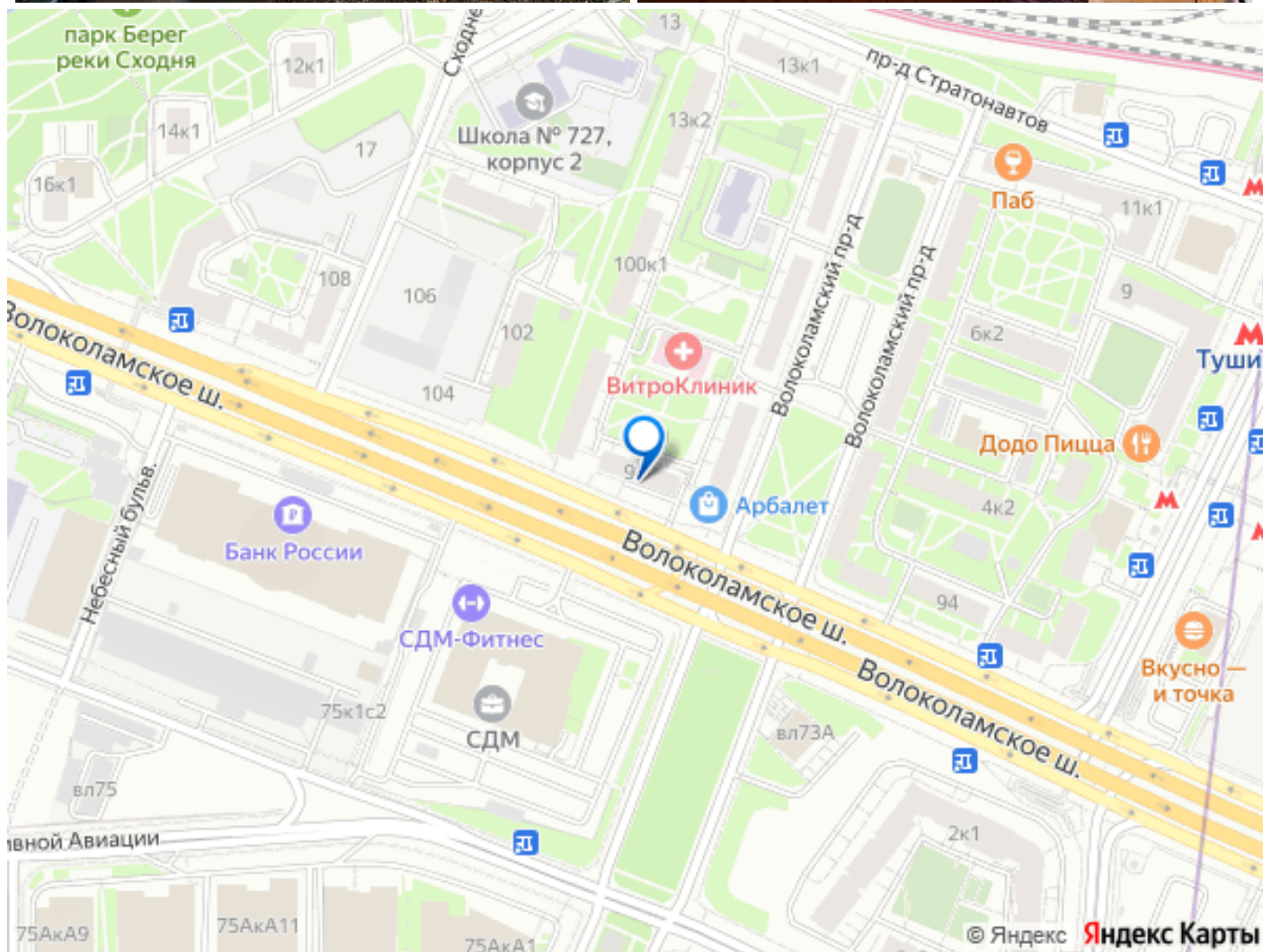
Описание

Сдам на длительный срок, светлую
однокомнатную квартиру с двумя окнами в
гостиной, и хорошим косметическим
ремонтom. Дом расположен в шаговой
доступности, 5 минут от станции метро
«Тушинская», 15 минут от станции «Спартак»
Квартира полностью готова к проживанию:
выполнен хороший ремонт, установлена
функциональная мебель и вся необходимая
бытовая техника. Комната: раскладной
диван, телевизор, роутер (WiFi), очень
вместительный и просторный шкаф-купе,
стол, большое, во весь рост зеркало, комод,
кресло и просторный балкон с местами для
хранения. Кухонная зона: кухонный гарнитур,
плита, духовка, холодильник, микроволновка,
Чайник, посуда. Ванная комната: ванна,
функциональная полка для личных вещей,
стиральная машина. В прихожей имеется
ниша для хранения и установлен шкаф-
обувница Инфраструктура района очень
развита: до метро Тушинская 5 минут
пешком, автобусная остановка в двух шагах,

рядом есть сквер, много зелёных зон, детский сад, школа, супермаркеты так же в пешей доступности, салон красоты, кафе, рестораны. Для активного отдыха и занятий спортом в пешей доступности расположены стадион «Открытие Арена», водноспортивный комплекс «Буревестник» и несколько фитнес-клубов. Важным преимуществом является близость к природно-историческому парку «Покровское-Стрешнево» площадью 22 гектара, а также к другим зеленым зонам — парку «Яблоневый сад», Щукинскому парку и набережной реки Сходня. Спокойные соседи, хорошие адекватные собственники. Рассматриваем порядочных и на долгий срок жильцов!!! Обязательное требование - СЛАВЯНСКАЯ (русская) внешность!!! Можно с маленькими, приученными к лотку домашними питомцами!!! Отдадим предпочтение арендаторам без несовершеннолетних детей.







Move.ru - вся недвижимость России