

Марат

**79033630023**

Москва, улица Донецкая, д. 34к1

**4 490 ₽**

Москва, улица Донецкая, д. 34к1

Улица

[улица Донецкая](#)

## Квартира

Количество комнат

1

Жилая площадь

25 м<sup>2</sup>

Площадь кухни

5 м<sup>2</sup>

Общая площадь

30 м<sup>2</sup>

Этаж

6/24

## Детали объекта

Тип сделки

Сдаю

Раздел

[Квартиры на сутки](#)

Тип комнат

смежные

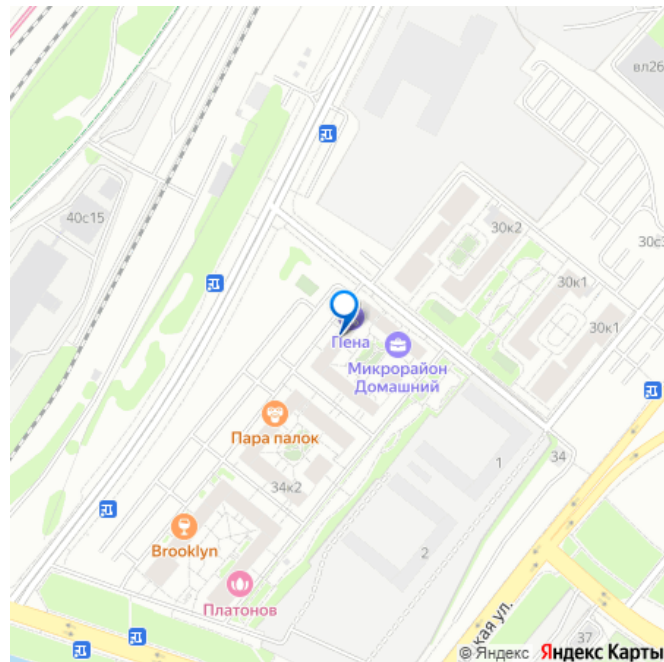
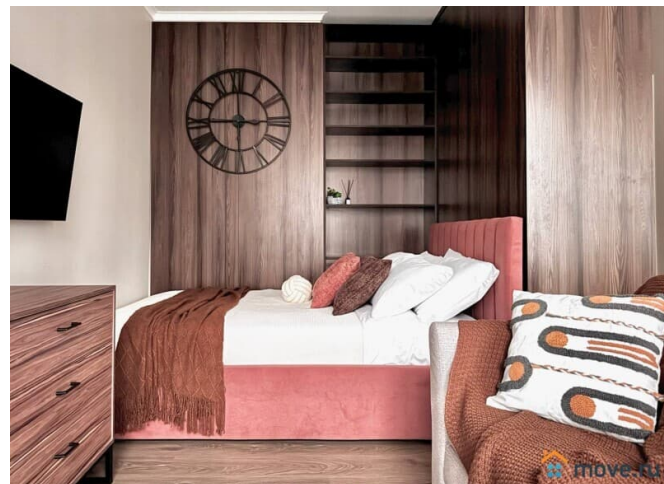
Тип санузла

совмещенный

Ремонт

евро

для заметок



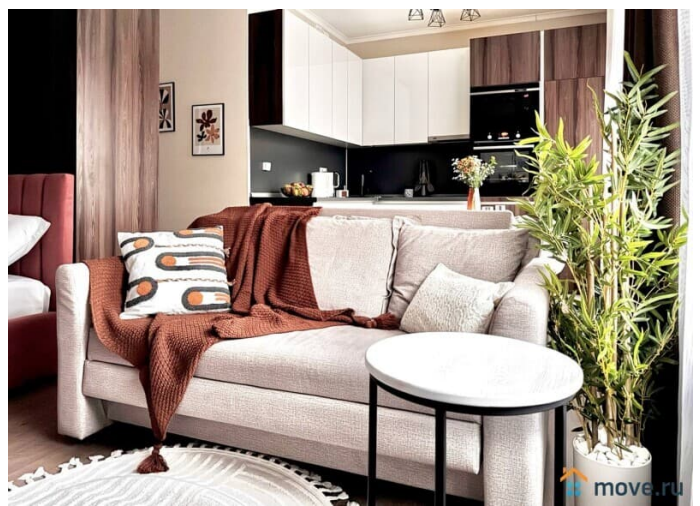
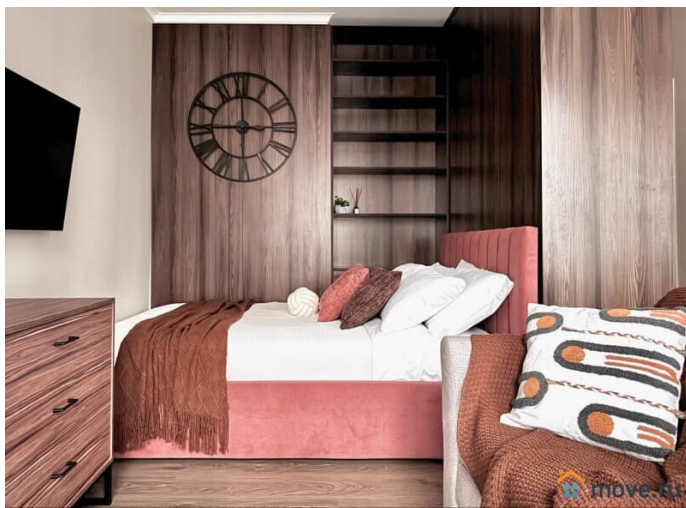
интернет, мебель, мебель на кухне, телевизор, стиральная машина, холодильник, лифт, парковка

## Описание

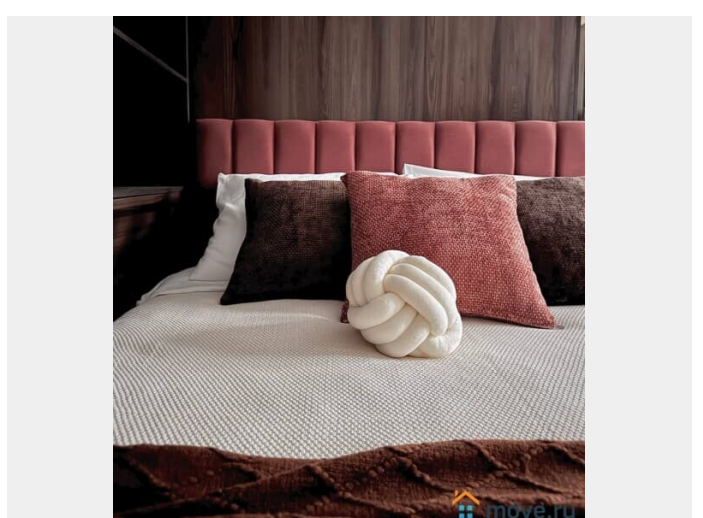
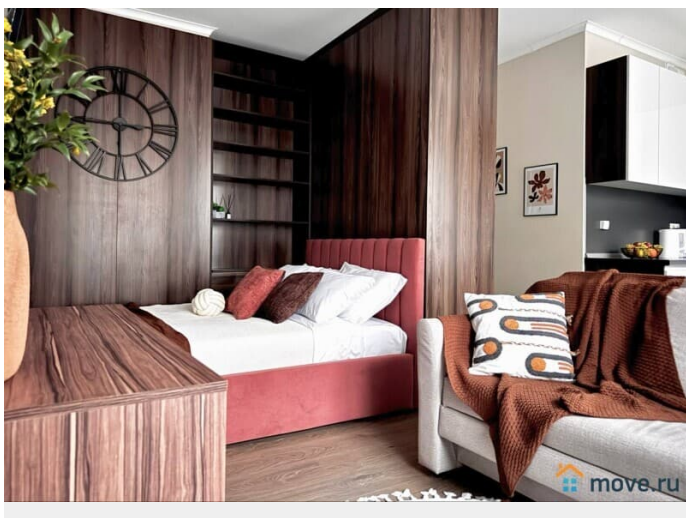
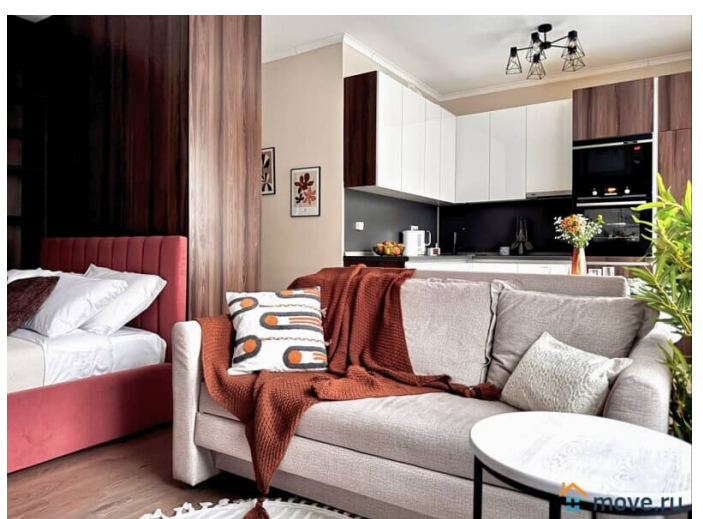
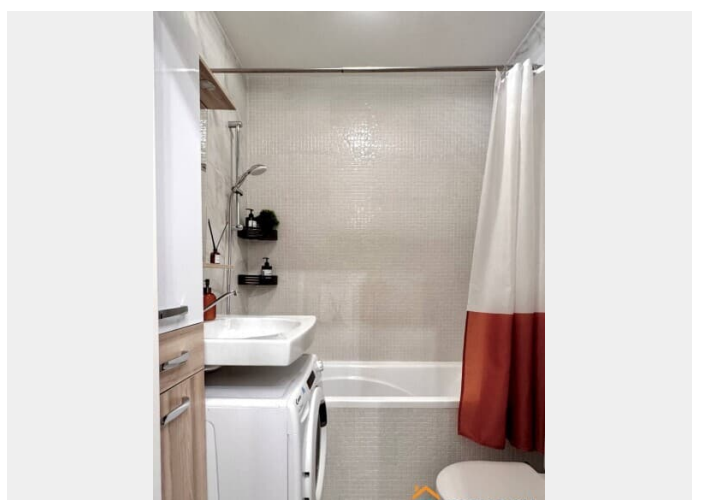
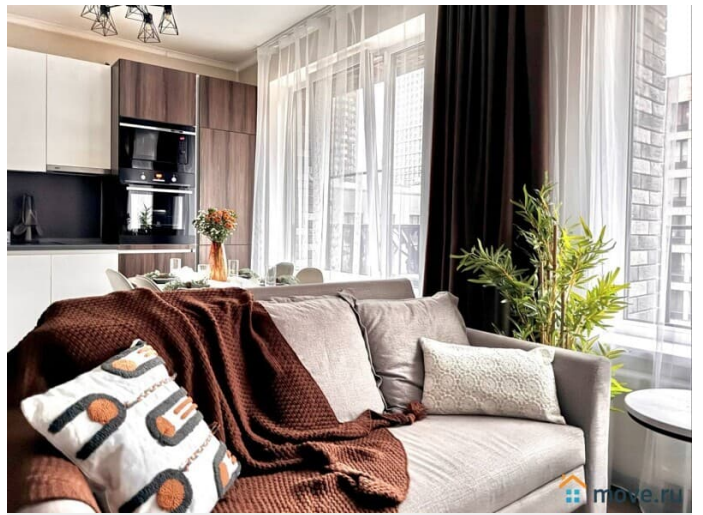
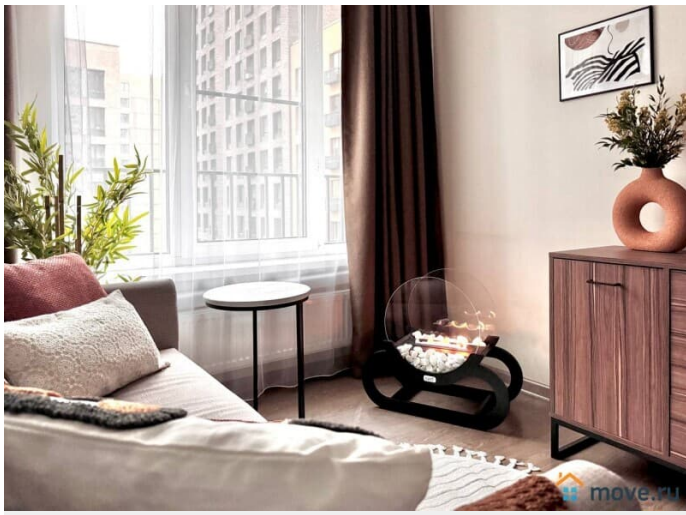
"Счастье — это место, где вы чувствуете себя как дома. Добро пожаловать в Апартаменты Harry People!" Современная студия для 4х гостей в ЖК Домашний — идеальна как для семейного отдыха, так и для командировки. ? Гарантируем комфортное проживание и чистоту. ? Предоставляем все необходимые отчетные документы. ? Дистанционное заселение в любое удобное время! ?В квартире есть все для комфорта: - Двухспальная кровать застелена постельным бельем и раскладной диван-кровать - Два комплекта полотенец для каждого гостя (банное, для рук и лица). - Совмещенный санузел и средства личной гигиены. - Телевизор со Smart TV с выходом в интернет. - Высокоскоростной WIFI. - Кондиционер. - Электрокамин. - Возле дома бесплатная парковка. ?Удобное расположение: - В пешей доступности находятся станции метро Курьяново (6-10 мин.) и метро Перерва (21-30 мин.). - Развитая инфраструктура аптеки, магазины продуктов, кофейни, кафе, все в пешей доступности - 8-10 минут езды до ТЦ Люблю Молл, ТЦ Мариэль, ТЦ Люблино, ТЦ Марьинский пассаж, ТЦ Бум - 15-20 минут езды до ТЦ Торгово-ярмарочный комплекс Москва - 8-12 минут езды до Научно-исследовательского института ревматологии имени В. А. Насоновой, Национального медицинского исследовательского центра онкологии имени Н. Н. Блохина -5-10 минут езды до Аквапарк Фэнтази, Парка Технических Видов Sports - 10-125 минут езды до Музея-заповедника Коломенское и Дворца царя Алексея Михайловича Романова

? Информация для бронирования: •

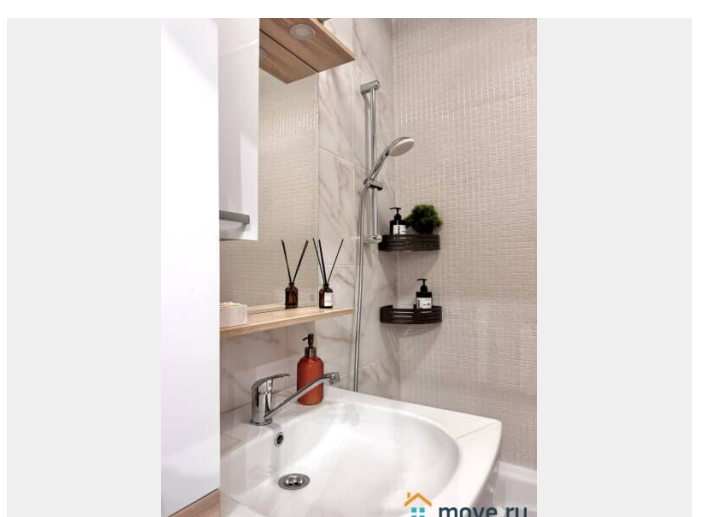
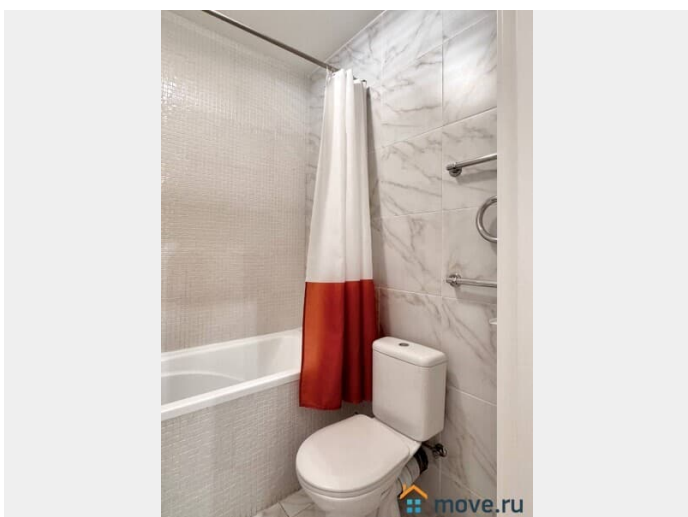
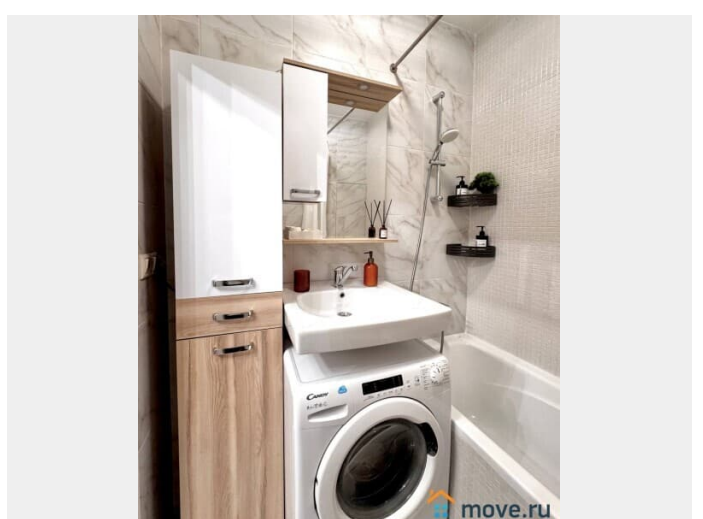
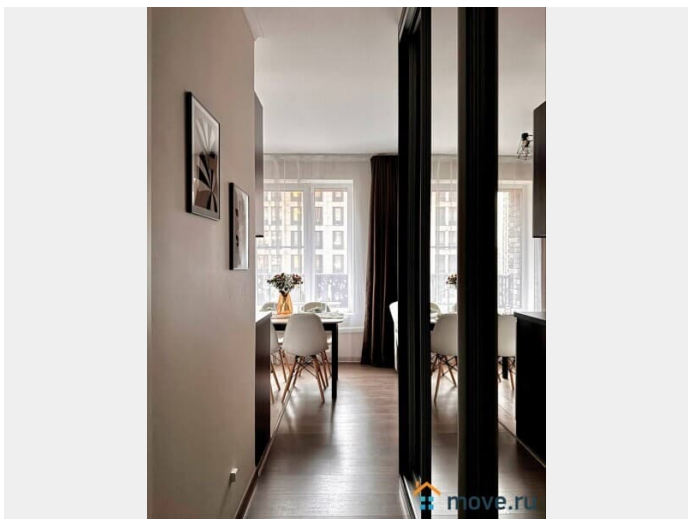
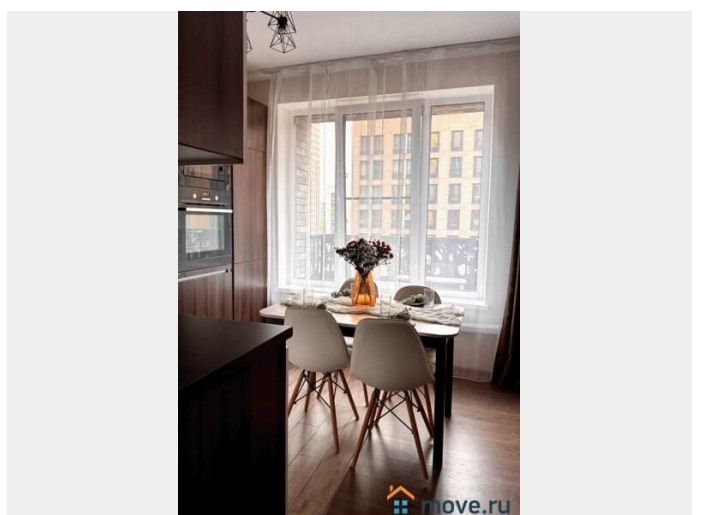
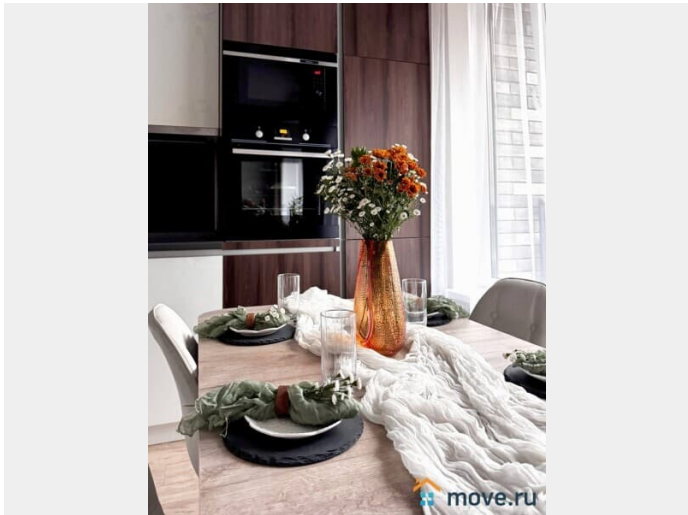
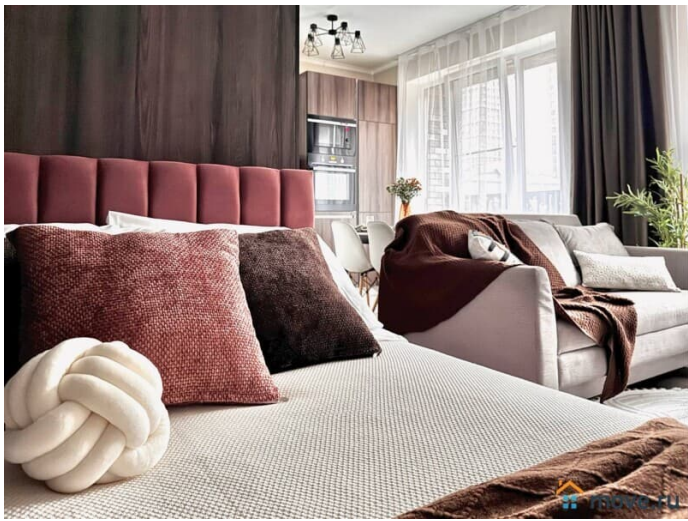
Максимальная вместимость — до 4 человек (дети без дополнительного спального места не учитываются). • Заезд с 14:00, выезд до 12:00. • Если вы планируете заезд после 18:00, то менеджер свяжется с вами в дату заселения для оплаты оставшейся части проживания до заезда. • Цены могут варьироваться в зависимости от количества суток проживания и дней недели. • При длительном проживании (от 7 суток) — дополнительная уборка в подарок! • Для двух гостей предусмотрен один комплект постельного белья. Если нужен дополнительный, сообщите заранее (оплачивается отдельно). ? Обратите внимание! Запрещено: ?? Курение в квартире (все виды). ?? Проведение мероприятий (вечеринок). ?? Нарушение правил проживания. ?? Проживание с животными. ? Для бронирования выберите дату и оплатите бронь! - С удовольствием разместим вас в наших Апартаментах Harry People и позаботимся о комфортном проживании ??

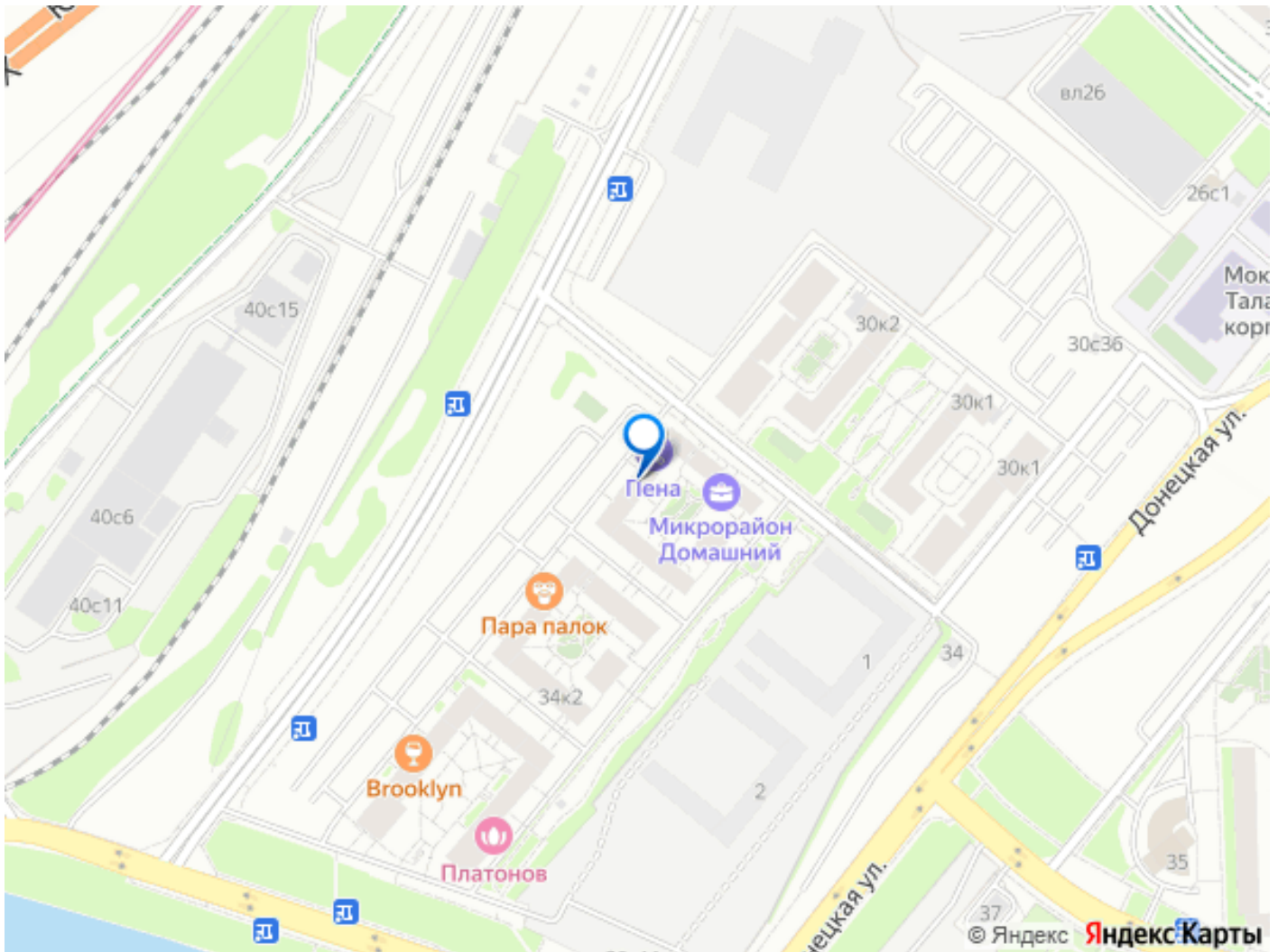
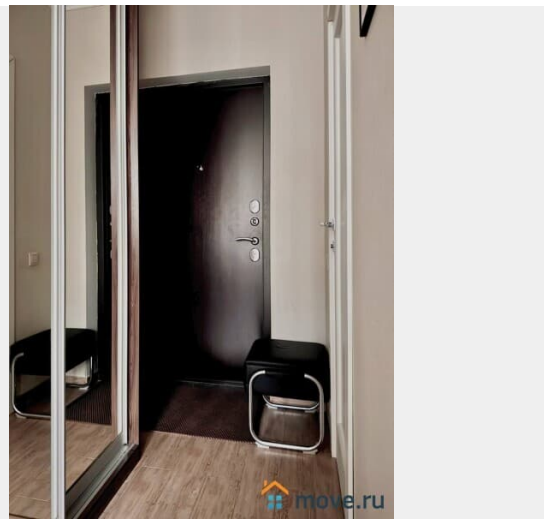
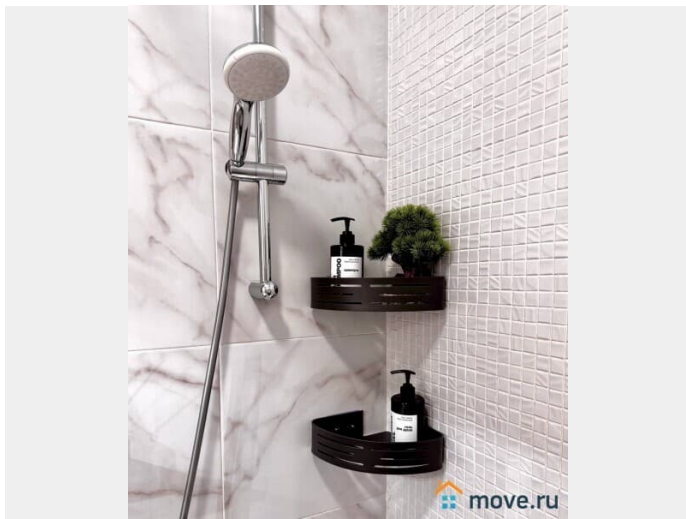












Move.ru - вся недвижимость России