

Создано: 22.05.2025 в 13:46

Обновлено: 29.12.2025 в 09:33

<https://move.ru/objects/9279729849>

Юлия

**79801517638**

Москва, улица Фестивальная, д. 22/2

**6 999 ₽**

Москва, улица Фестивальная, д. 22/2

Округ

[САО, район Ховрино](#)

Улица

[улица Фестивальная](#)

**Квартира**

Количество комнат

2

Жилая площадь

31 м<sup>2</sup>

Площадь кухни

9 м<sup>2</sup>

Общая площадь

52 м<sup>2</sup>

Этаж

9/17

**Детали объекта**

Тип сделки

Сдаю

Раздел

[Квартиры на сутки](#)

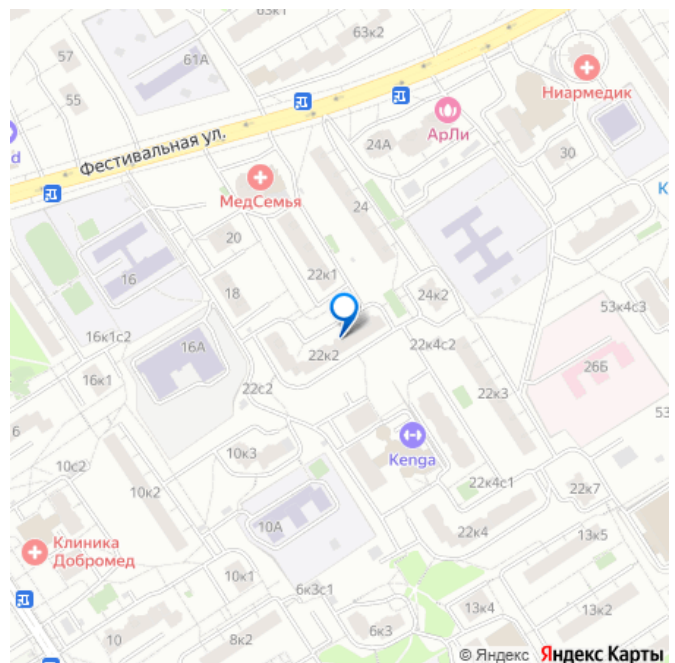
Тип комнат

раздельные

Тип балкона

лоджия

для заметок



Тип санузла

раздельный

Покрытие пола

ламинат

Вид из окна

во двор

Ремонт

косметический

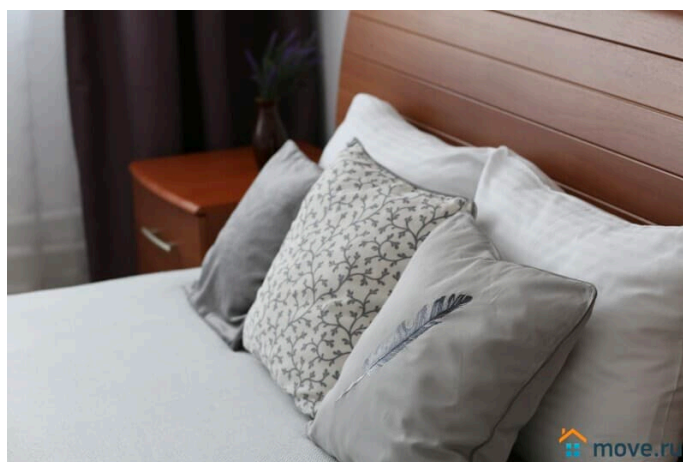
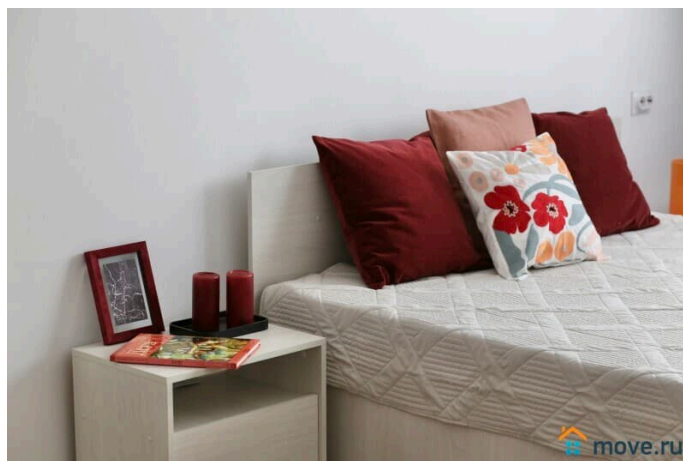
агентам просьба не беспокоить, интернет, мебель, мебель  
на кухне, телевизор, стиральная машина, холодильник,  
лифт, мусоропровод, парковка

## Описание

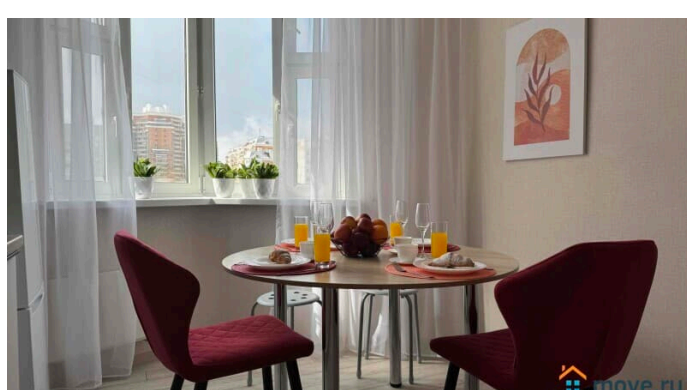
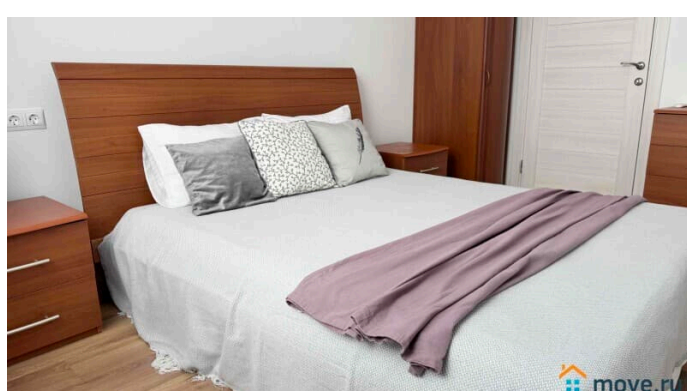
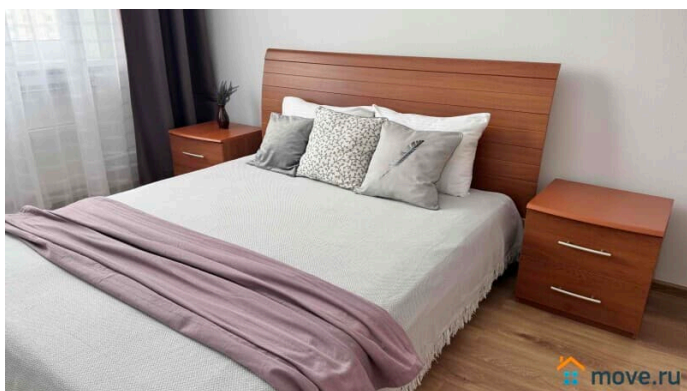
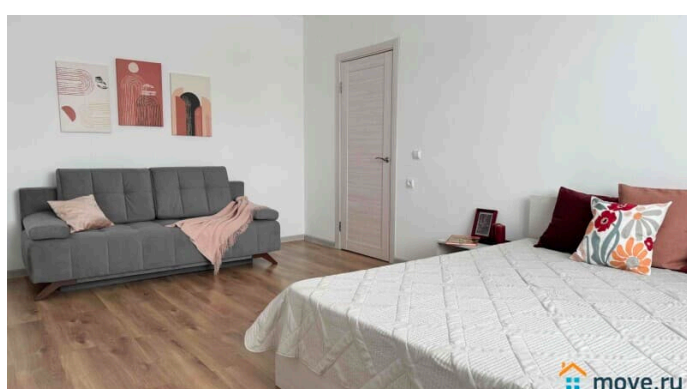
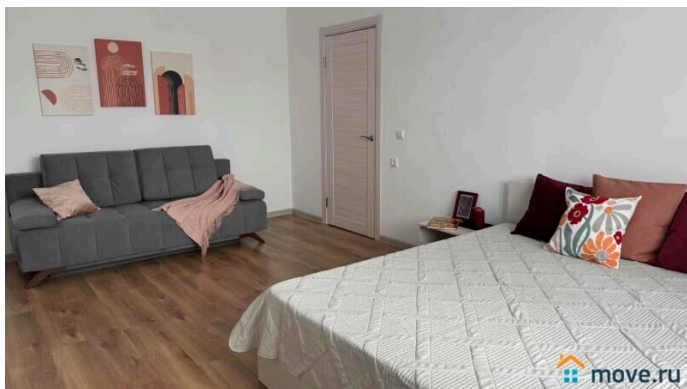
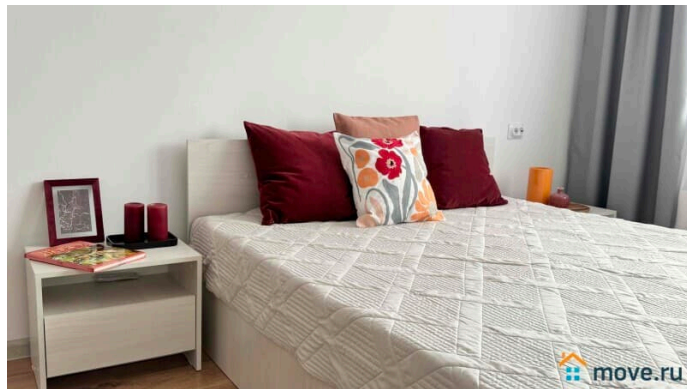
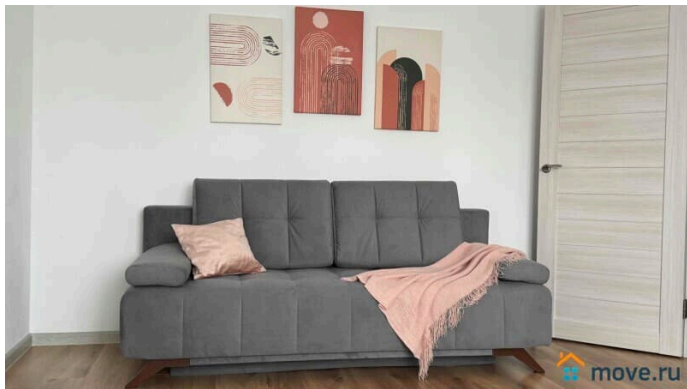
Бесконтактное заселение. Бесплатная парковка. Бесплатный Wi-Fi и Smart-TV. Рядом Дворец спорта Динамо, парки. В 3-х минутах остановка общественного транспорта,- легко добраться до всех интересных мест.

Квартира после ремонта - все новое-от полотенца до холодильника . Ждём только Вас ? Чувствуйте себя как дома, я позаботилась обо всём. Квартира от собственника в районе метро Речной вокзал. Я -не агент, всё по - честному и уютно, как дома. Отличный вариант до шести человек. Есть все необходимое: WiFi, smart TV с онлайн кинотеатром, СВЧ, кондиционер, стиральная и посудомоечная машина, чистое постельное белье и полотенца, предметы гигиены, фен, вся необходимая посуда. В квартире не курят и не устраивают шумные вечеринки. При заселении необходим паспорт и залог 5000, который возвращается в день выезда после уборки. Цена зависит от количества гостей , количества дней проживания, сезона , так же может меняться в выходные и праздничные дни . Актуальная цена в календаре. Заезд в

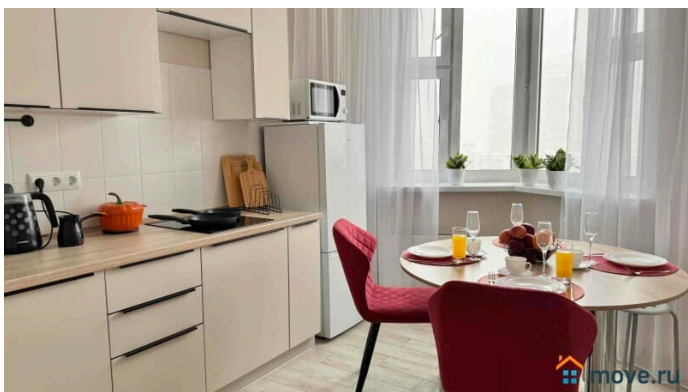
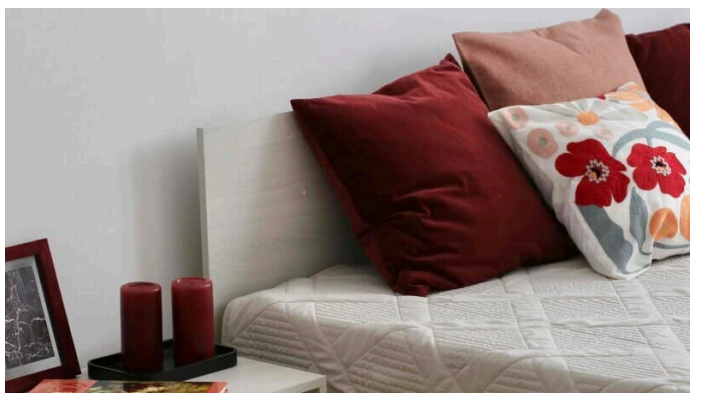
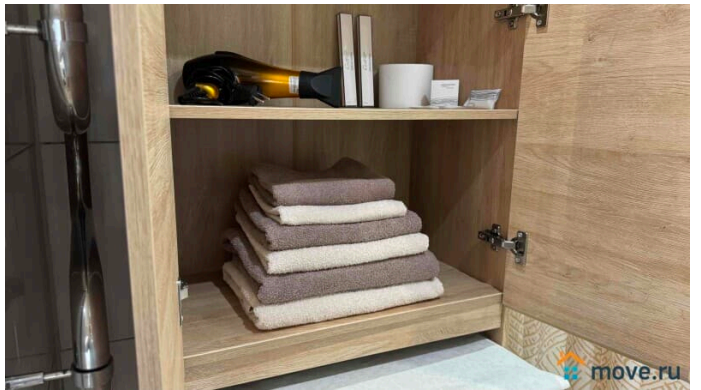
14:00, выезд до 12:00. Возможно удалённое заселение. Ранний заезд и поздний выезд оплачивается дополнительно. Тщательная уборка и стирка белья перед каждым заселением гарантирована. Дом находится во дворе, вдали от шумных дорог, парковочное место всегда найдётся. В пешей доступности Дворец спорта Динамо, метро Речной вокзал, магазины, аптеки, ТЦ, парк Дружба и Грачёвка, Северный Речной вокзал, Транспортно пересадочный узел Ховрино, СВХ, автобусный вокзал, ж/д платформа Грачёвка, аэропорт Шереметьево, Ленинградское шоссе. МЦД, салоны красоты и пункты выдачи OZON, WB. Чистый, тихий, зелёный район. Приглашаю в гости!



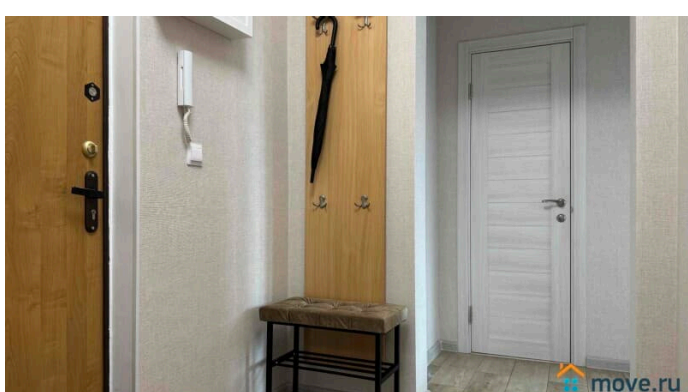
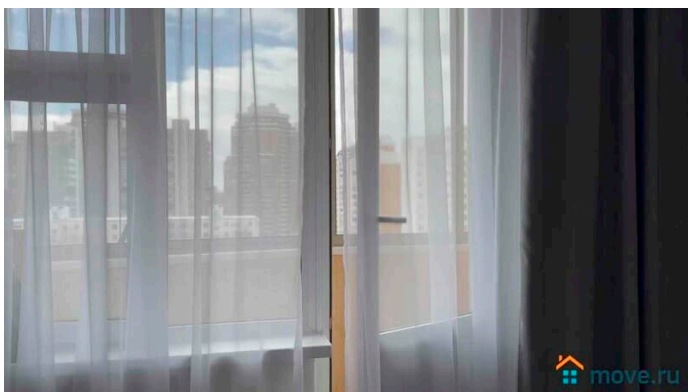


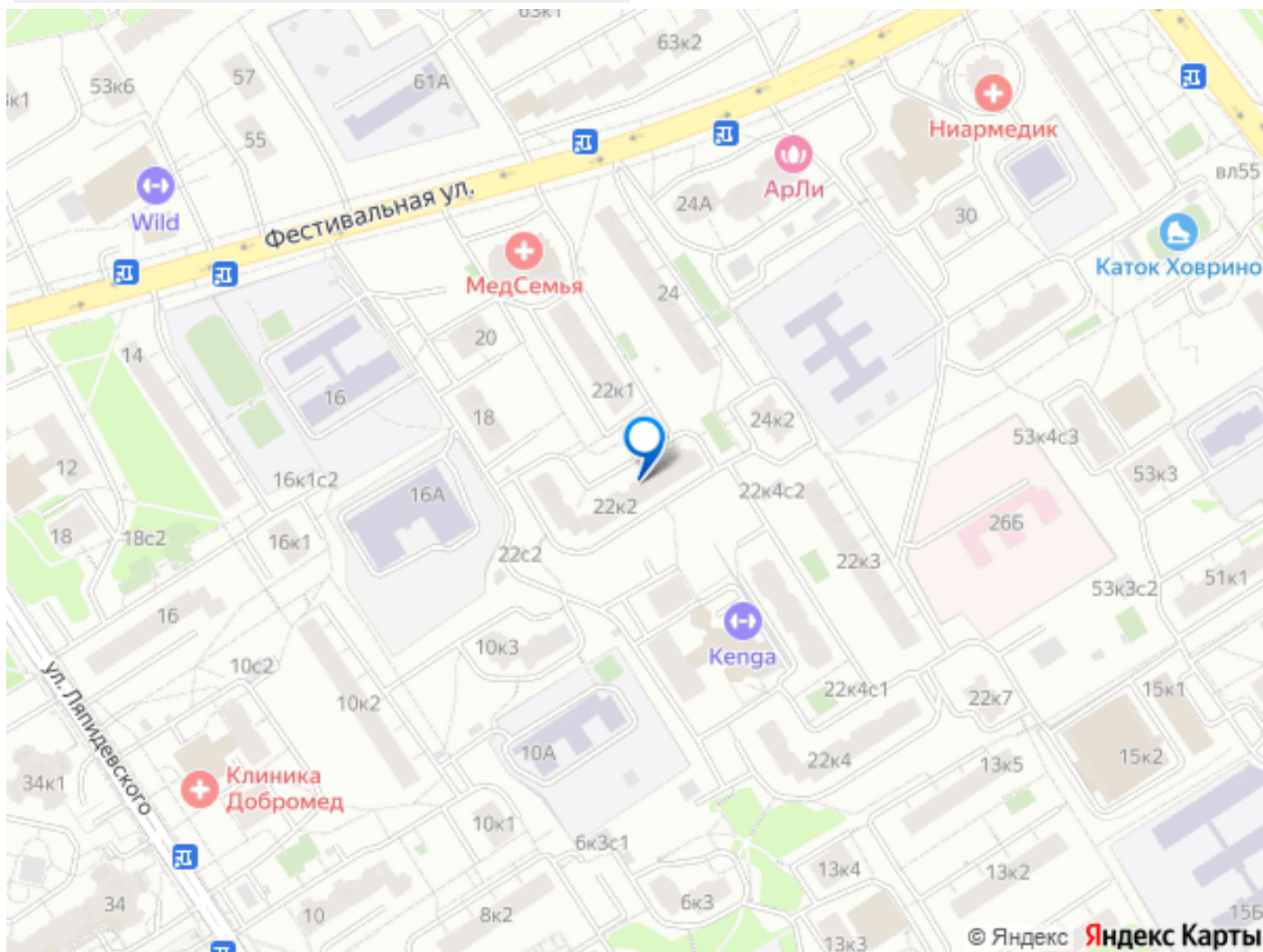












Move.ru - вся недвижимость России