

Создано: 15.08.2024 в 15:14

Обновлено: 27.01.2026 в 17:03

<https://move.ru/objects/9260375114>

Федосеев Антон Викторович

79269061141

Москва, улица Гамалеи, д. 1

19 500 000 ₽

Москва, улица Гамалеи, д. 1

Округ

[СЗАО, район Щукино](#)

Улица

[улица Гамалеи](#)

Квартира

Количество комнат

3

Высота потолков

2.9 м

Жилая площадь

51.4 м²

Площадь кухни

7.6 м²

Общая площадь

72.2 м²

Этаж

1/5

Детали объекта

Тип сделки

Продам

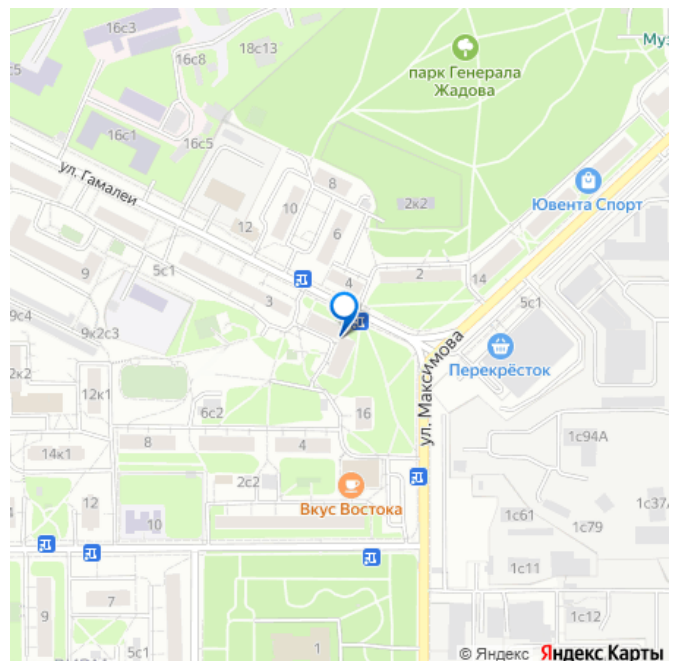
Раздел

[Квартиры](#)

Строение

Кирпичное

для заметок



Тип комнат

раздельные

Тип санузла

раздельный

Покрытие пола

ламинат

Вид из окна

во двор

Ремонт

косметический

Год постройки

1960 г.

Покупка в ипотеку

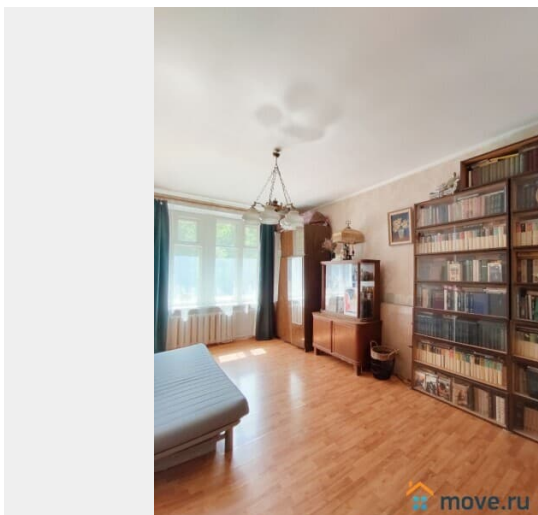
да

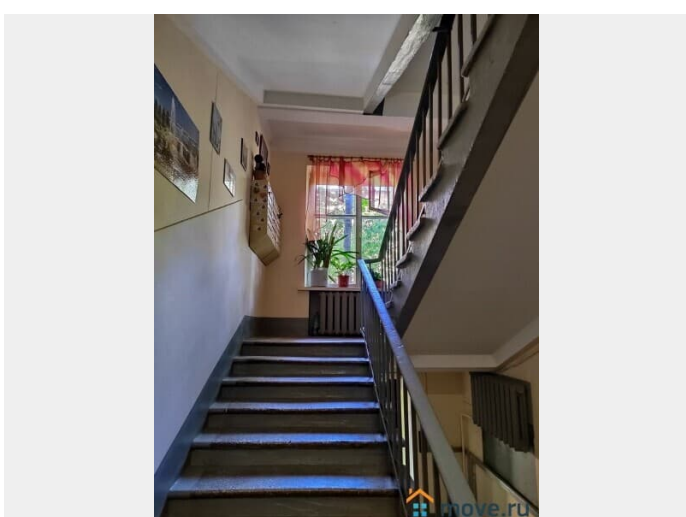
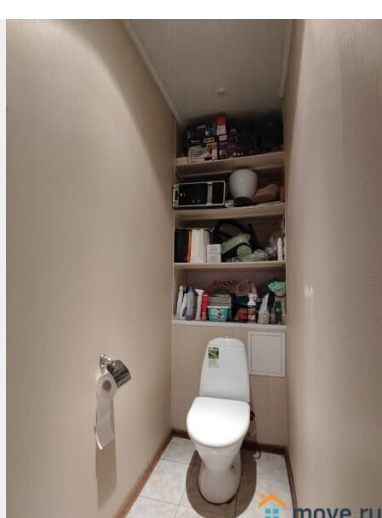
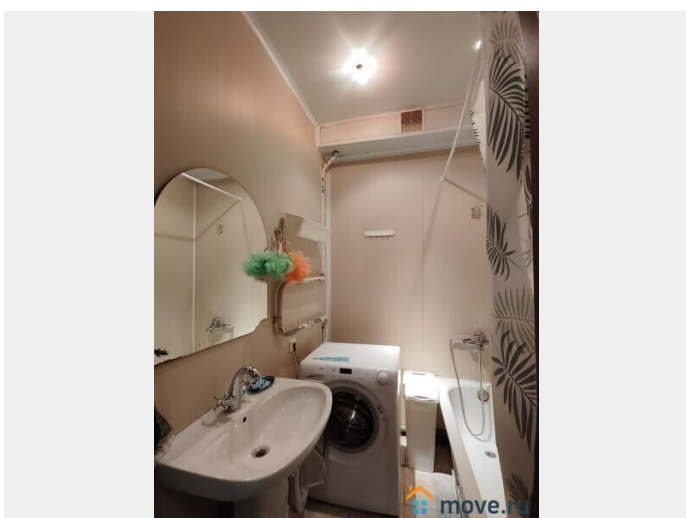
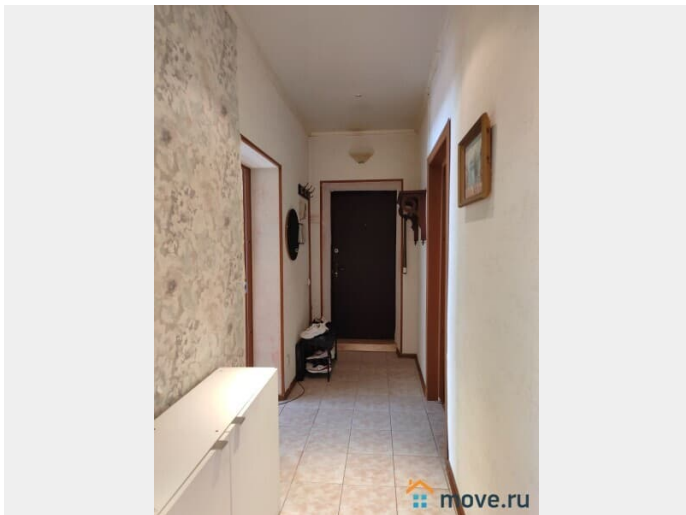
возможна ипотека, интернет, лифт

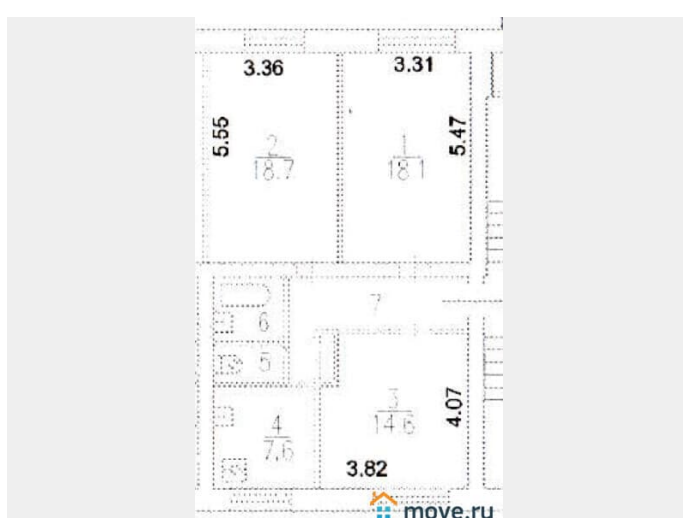
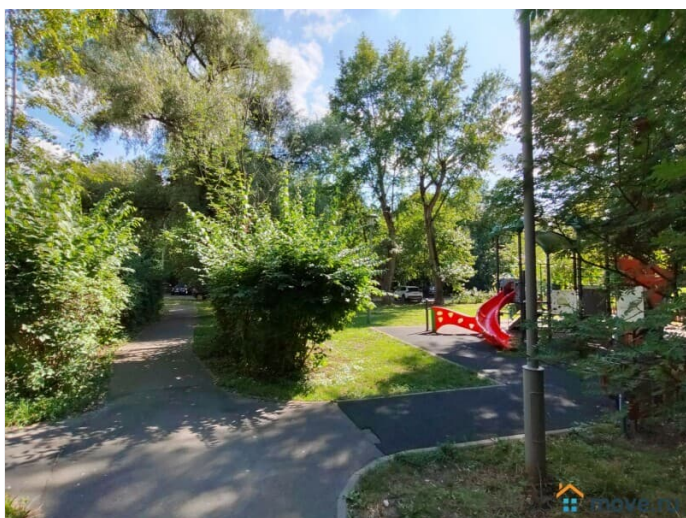
Описание

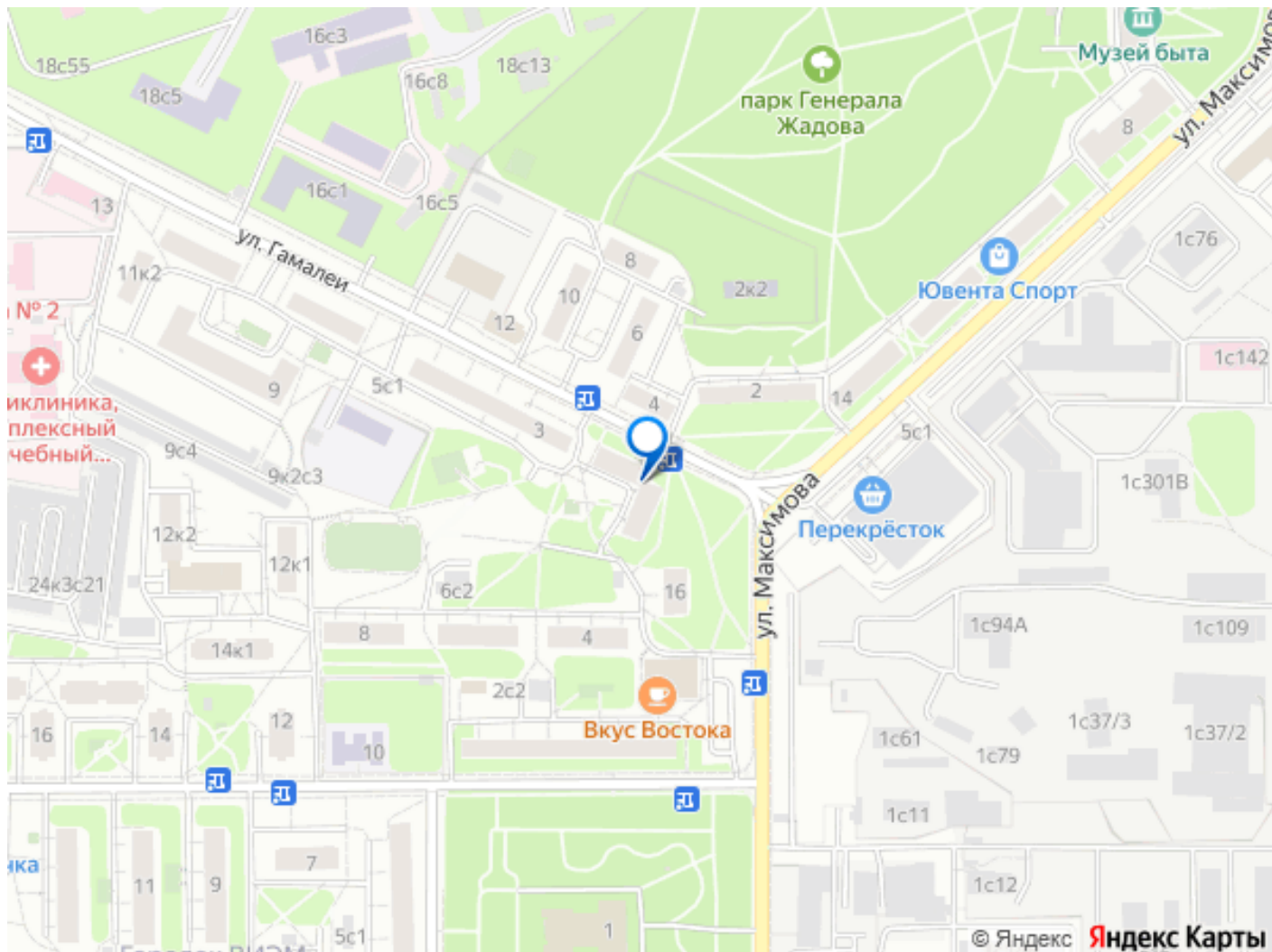
Вашему вниманию предлагается 3-комнатная квартира общей площадью 72.2 кв.м., расположенная на 1-м этаже добротного 5-ти этажного кирпичного дома. Улица Гамалеи, дом 1, метро Щукинская в 15 минутах ходьбы. Три изолированные комнаты площадью 51.4 кв.м., по комнатам: 18.7, 18.1 и 14.6 кв.м., кухня 7.6 кв.м., раздельный санузел. Потолки высотой 2.9 м, кирпичные стены толщиной более полуметра, большие комнаты и просторная кухня – делают квартиру очень комфортной для проживания! Высокий 1-й этаж, окна на две стороны: у 2-х комнат – в красивый зеленый двор, у 3-й комнаты и кухни – на тихую малопроездную улицу. Состояние квартиры пожитое, но не убитое, ремонт конечно желателен, но не критичен. Кирпичный дом 1960 года

постройки серии II-14 построен на совесть: имеет толстенные кирпичные стены, высокие потолки и даже лифт, что является редкостью для пятиэтажек! Подъезд – чистый, ухоженный, за его состоянием хорошо следят. Микрорайон имеет хорошую инфраструктуру: Только рядом с домом есть две 5-ки, Перекресток и Верный, в пешей доступности большие торговые центры «Пятая Авеню» и «Щука» с огромным количеством магазинов и салонов и разнообразными предложениями сферы услуг; две школы, одна из которых, Курчатовская, представлена корпусом с физико-математическим уклоном, другая имеет три здания для разных возрастов: от детского сада до выпускных классов. В районе много научных и медицинских учреждений, наиболее известные из них – НИЦ Курчатовский институт и легендарный НМИЦ им. Шумакова. Район Щукино расположен в Северо-Западном округе, и славится своей зеленью, парками и зонами отдыха вблизи воды: почти рядом с домом – берег Москва-реки с пляжами и спортивными площадками, далее идут культовые места: Строгинская пойма и Серебряный бор. Приобретая эту квартиру, вы приобретете прекрасное место для комфортной жизни и активного и разнообразного отдыха! Документам более пяти лет, 1 взрослый собственник, полная цена в Договоре. СВОБОДНАЯ ПРОДАЖА !









Move.ru - вся недвижимость России