

Нельга Татьяна

79167799123

Москва, улица Хуторская 2-я, д. 34

33 000 000 ₽

Москва, улица Хуторская 2-я, д. 34

Округ

[САО, Савёловский район](#)

Улица

[улица Хуторская 2-я](#)

Квартира

Количество комнат

2

Высота потолков

3 м

Жилая площадь

25.6 м²

Площадь кухни

18.81 м²

Общая площадь

58.9 м²

Этаж

21/43

Детали объекта

Тип сделки

Продам

Раздел

[Квартиры](#)

Строение

Монолитное

для заметок



Тип комнат

раздельные

Тип санузла

два

Вид из окна

во двор

Ремонт

без ремонта

Год постройки

2024 г.

Покупка в ипотеку

да

возможна ипотека, возможен торг, интернет, лифт,
парковка, охрана

Описание

Собственность! Полная стоимость в ДКП !

Видовая квартира площадью 58,9 кв.м на 21 этаже небоскрёба в новом современном жилом комплексе бизнес-класса Symphony 34, башня Сильвер, 2024 года постройки.

ДОМ СДАН, КЛЮЧИ НА РУКАХ! ДОКУМЕНТЫ: -

Один собственник - Без обременений -

Материнский капитал не использовался -

Зарегистрированных лиц нет - Подходит под ипотеку - Быстрый выход на сделку

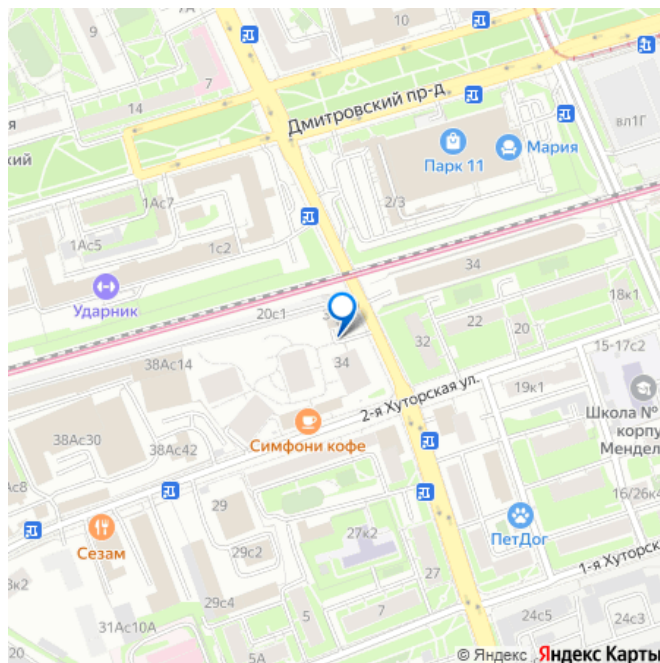
ПЛАНИРОВКА: - Просторная кухня-студия — 18,61 кв.м (кухня 3,51 и студия 15,10) - Две изолированные комнаты — 12,68 кв.м и 12,94 кв.м - Холл — 7,67 кв.м - Ванная комната — 4,67 кв.м - Гостевой санузел — 1,86 кв.м

ОТДЕЛКА (White Box): - Ввод под домофон -

Панорамные окна в пол - Ввод оптоволоконка для интернета и IP-телевидения -

Установлены выключатели - Розетка для

вытяжки - Выводы ГВ/ХВ и выход под

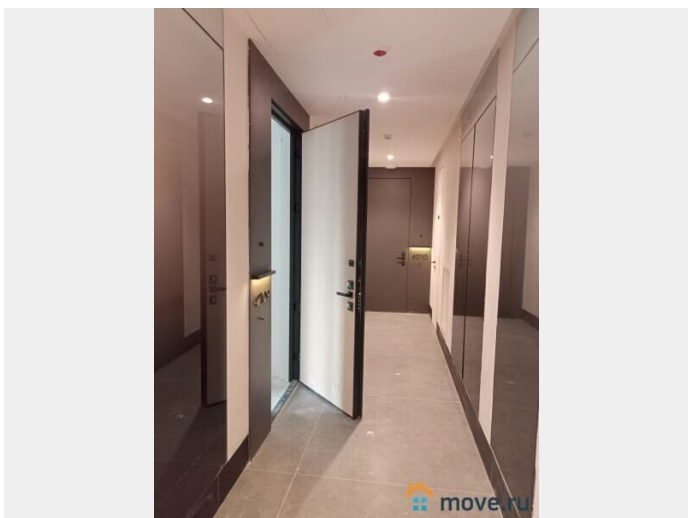
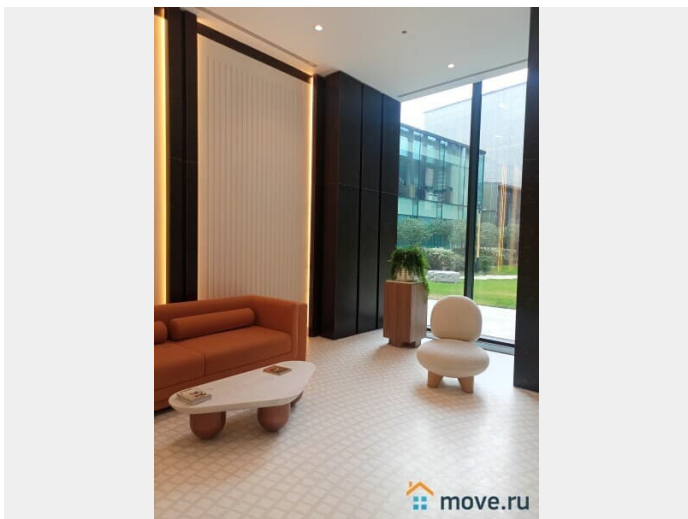
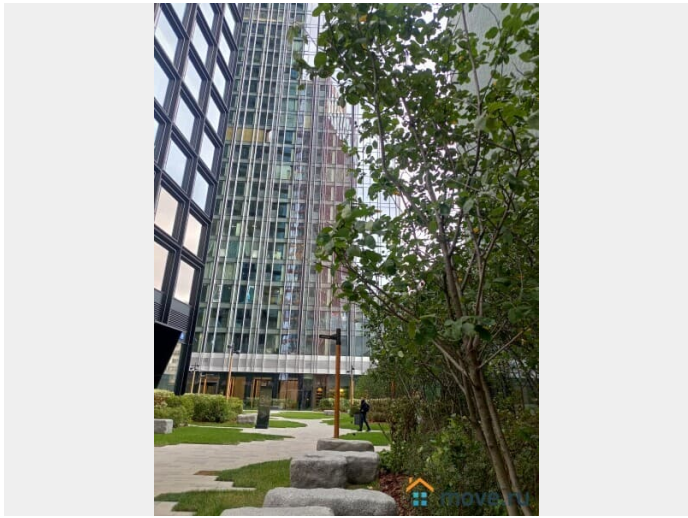


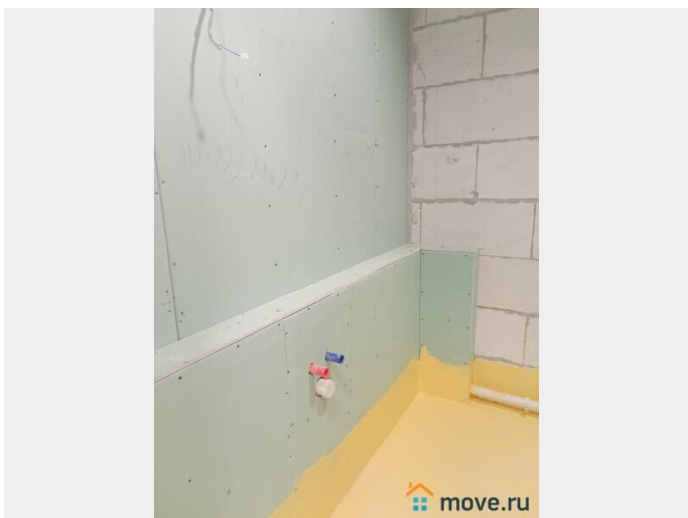
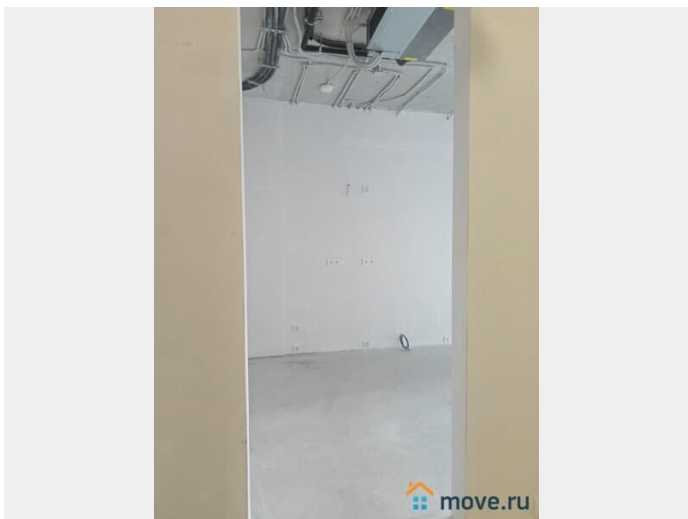
раковину - Розетки и выключатель для подсветки кухни - Розетки для бытовой техники - Стяжка пола - Конвектор

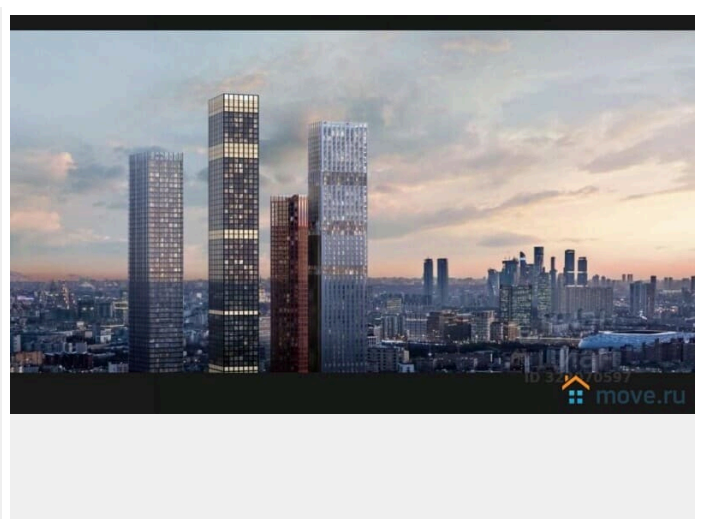
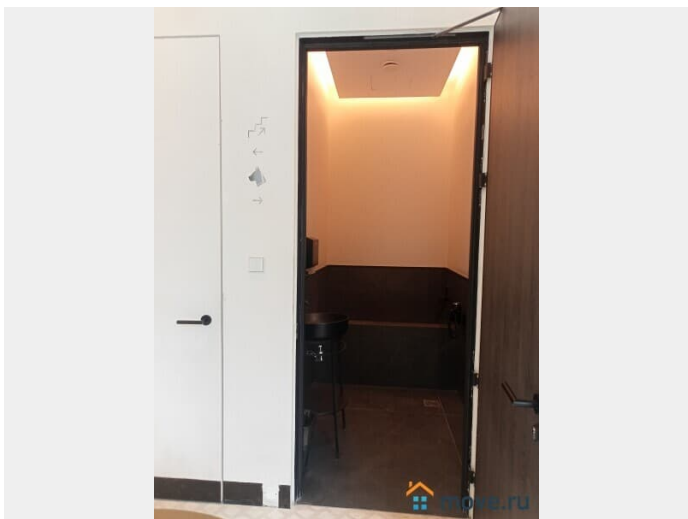
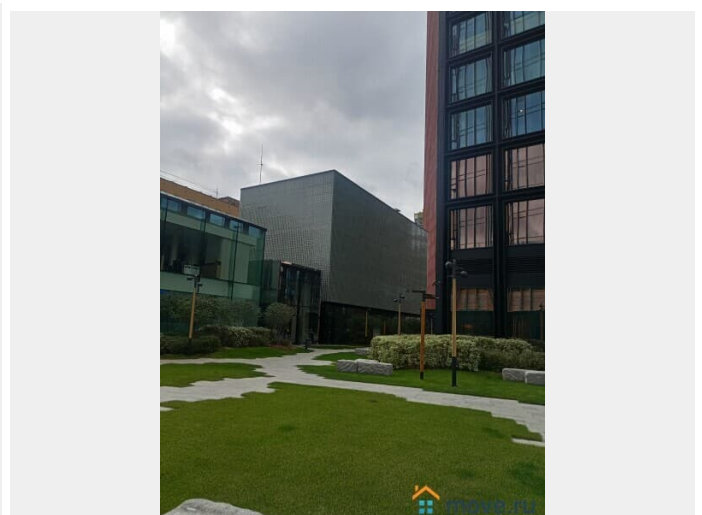
КОНСТРУКТИВНЫЕ ОСОБЕННОСТИ ДОМА: - Панорамные окна для превосходного естественного освещения - Бесшумные скоростные цифровые лифты с вентиляцией от ведущих брендов, спускающиеся в подземный паркинг - Автоматическая система управления лифтами, оптимизирующая трафик - Бесконтактный въезд на территорию и вход в подъезд по системе контроля доступа - Доступ в паркинг по системе распознавания номеров, контроль загазованности - Датчики охранно-пожарной сигнализации во всех помещениях, включая технические - Усиленная Wi-Fi сеть с доступом из любой точки жилого комплекса

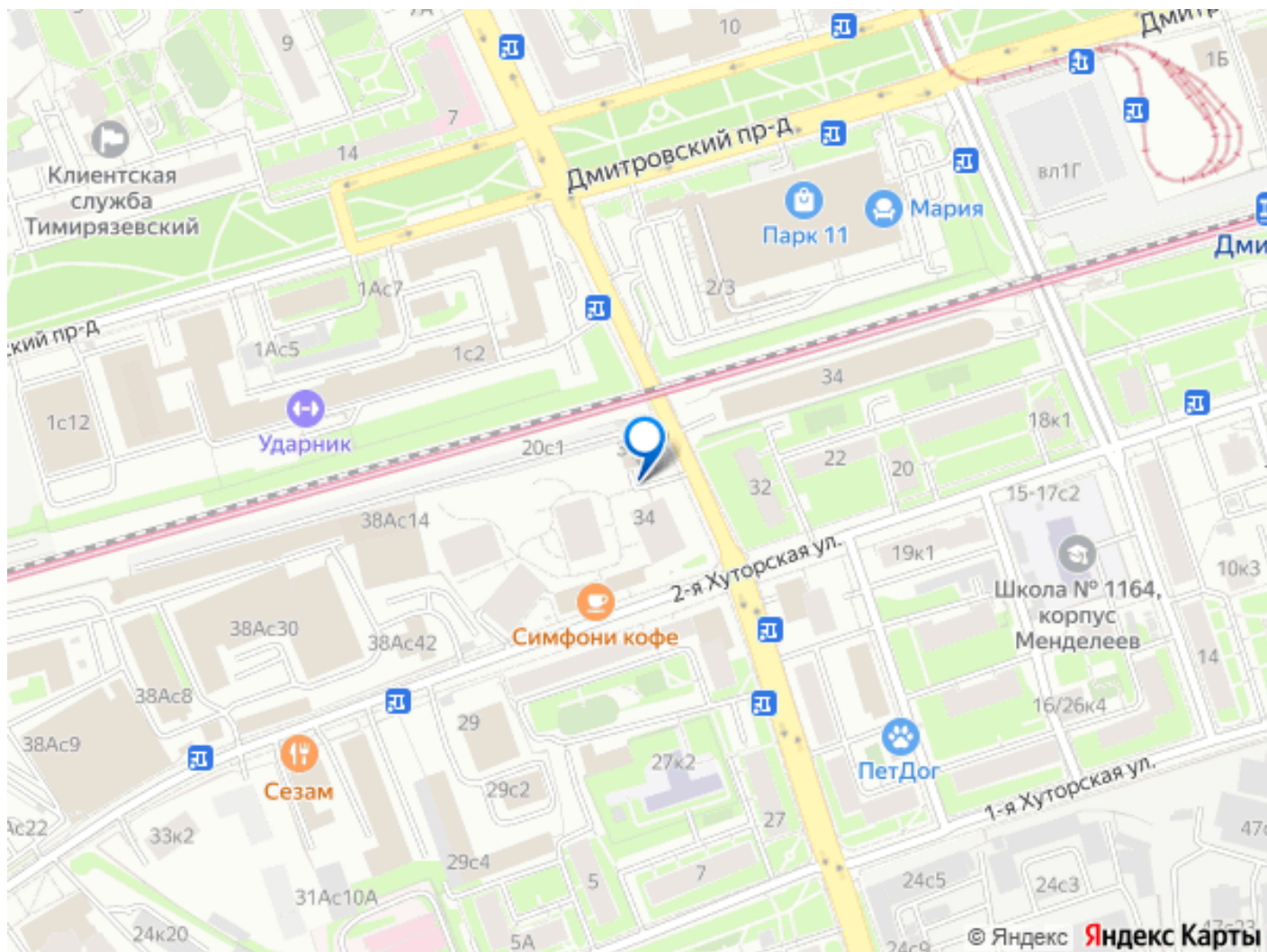
ТРАНСПОРТНАЯ ДОСТУПНОСТЬ: - 6 минут пешком до метро "Дмитровская" - 15 минут пешком до Тимирязевского парка На автомобиле: - 5 минут до Савёловского вокзала и Аэроэкспресса в Шереметьево - 10 минут до Москва-Сити и Садового кольца

ИНФРАСТРУКТУРА И БЛАГОУСТРОЙСТВО: - Бульвар с зелёными насаждениями, учитывающими все сезоны, ландшафтный дизайн, мощёные дорожки - Игровые комплексы и спортивные площадки - Круглосуточное видеонаблюдение - Подземный паркинг, кладовые, колясочные, санузлы, лапомойки, площадка для выгула собак - Функциональное лобби на первом этаже В пешей доступности: - Сетевые магазины ("Пятёрочка", "Магнолия") - Школы 1164 и 218 - Медицинский колледж 1 - Поликлиники, аптеки, фитнес-центры, рестораны и т.д. АГЕНТОВ/РИЭЛТОРОВ прошу НЕ БЕСПОКОИТЬ !









Move.ru - вся недвижимость России