

🕒 Создано: 16.01.2026 в 20:06

Обновлено: 16.01.2026 в 20:06

Юлия С

79859890014

Москва, улица Ивантеевская, д. 9а

55 888 ₽

Москва, улица Ивантеевская, д. 9а

Улица

[улица Ивантеевская](#)

для заметок

Квартира

Количество комнат

1

Высота потолков

3.3 м

Жилая площадь

18 м²

Площадь кухни

6 м²

Общая площадь

32 м²

Этаж

2/5

Детали объекта

Тип сделки

Сдаю

Раздел

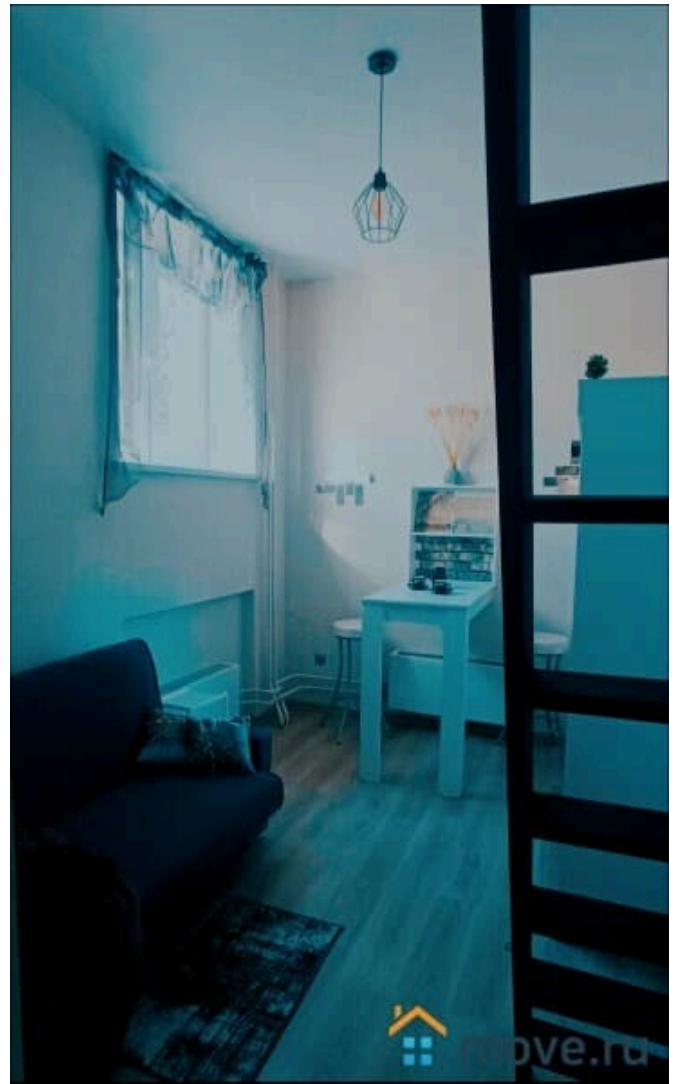
[Квартиры](#)

Строение

Сталинское

Тип комнат

смежные



Тип балкона

балкон

Тип санузла

совмещенный

Покрытие пола

ламинат

Вид из окна

во двор

Ремонт

дизайнерский

Заселение с животными

да

агентам просьба не беспокоить, интернет, мебель, мебель

на кухне, стиральная машина, холодильник, парковка

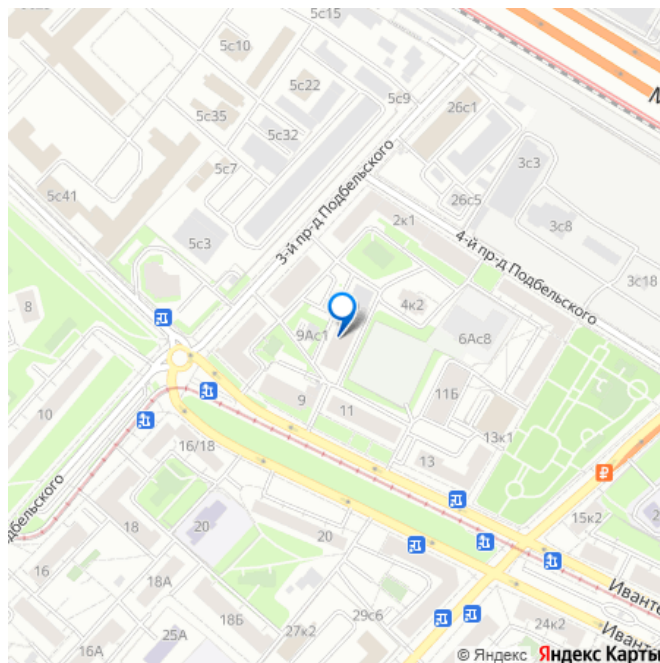
Описание

Текущий ценник - на пару месяцев.

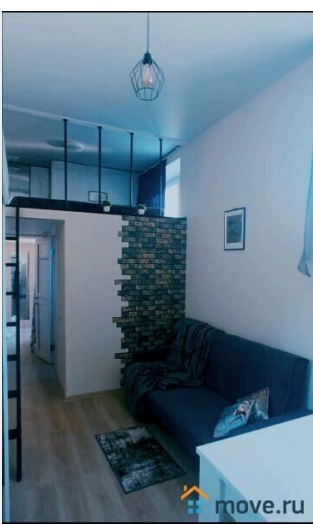
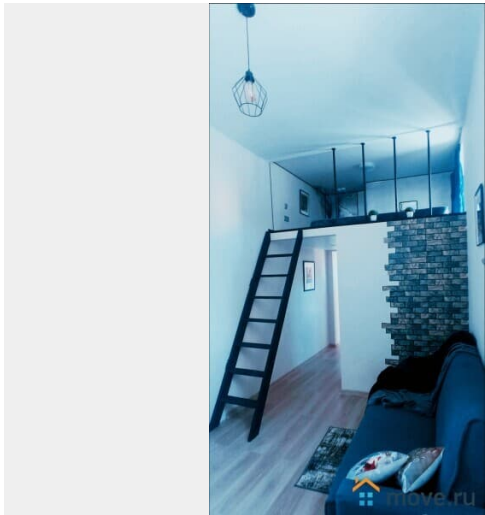
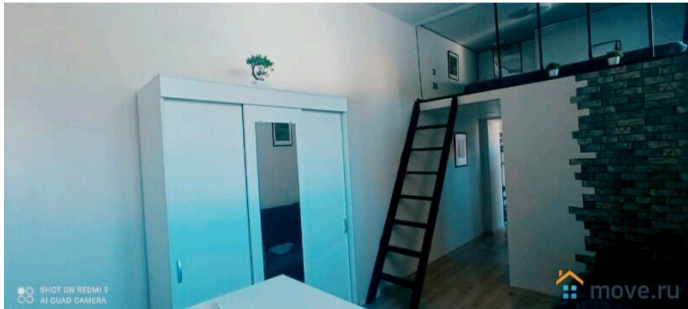
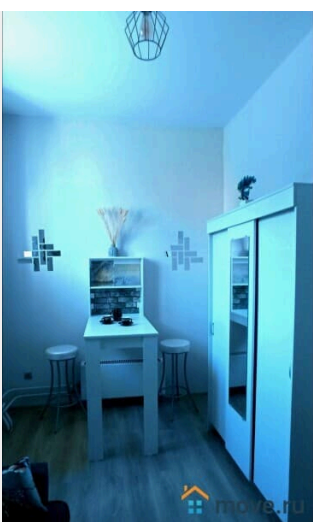
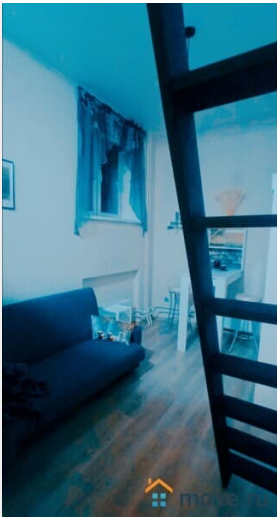
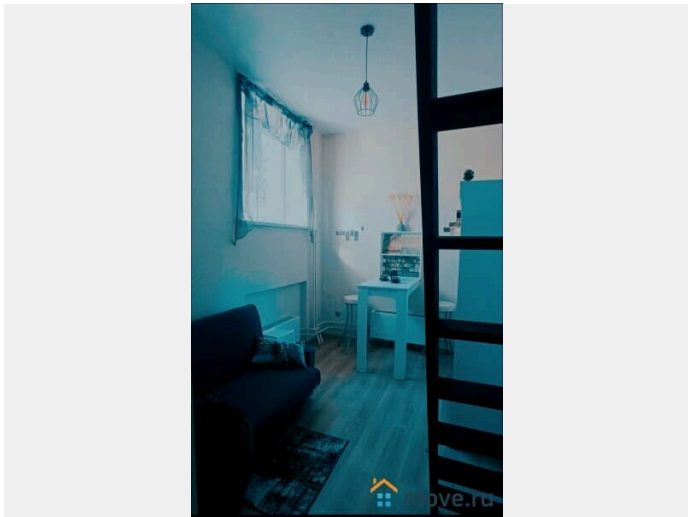
Долгосрочный договор с фикс-прайсом
обсуждается отдельно, с адекватными,
платежеспособными клиентами. Напрямую от
собственника! Агентская комиссия 0. Можно
с небольшим, воспитанным животным!

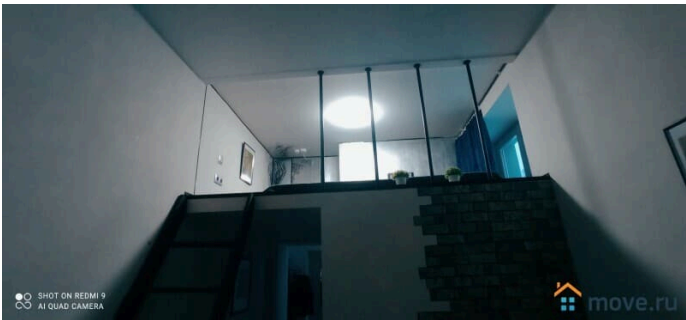
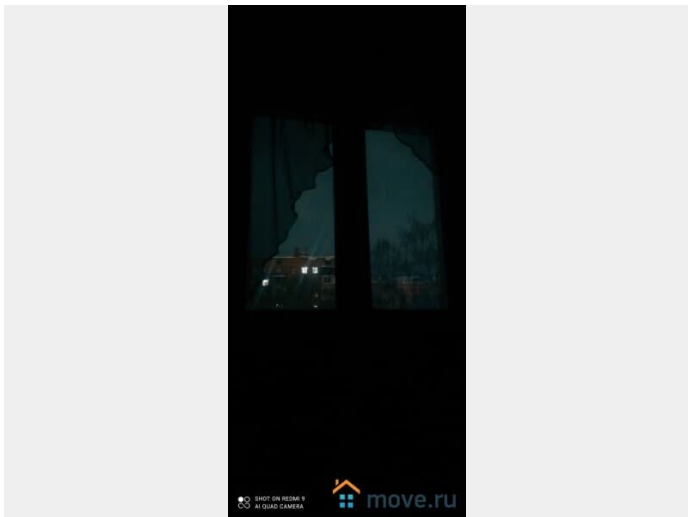
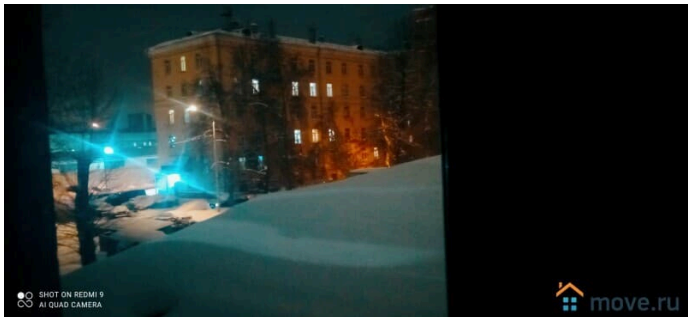
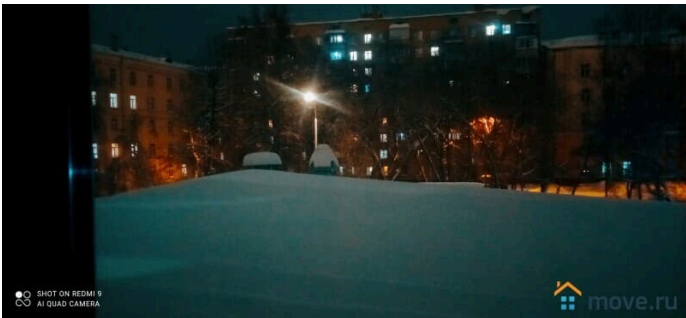
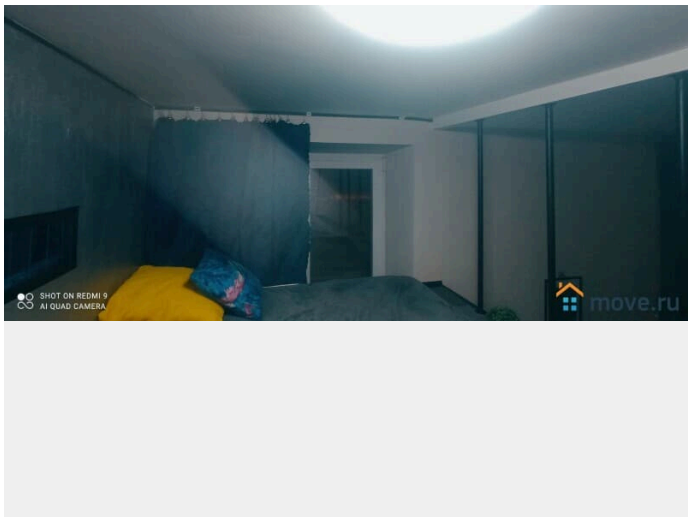
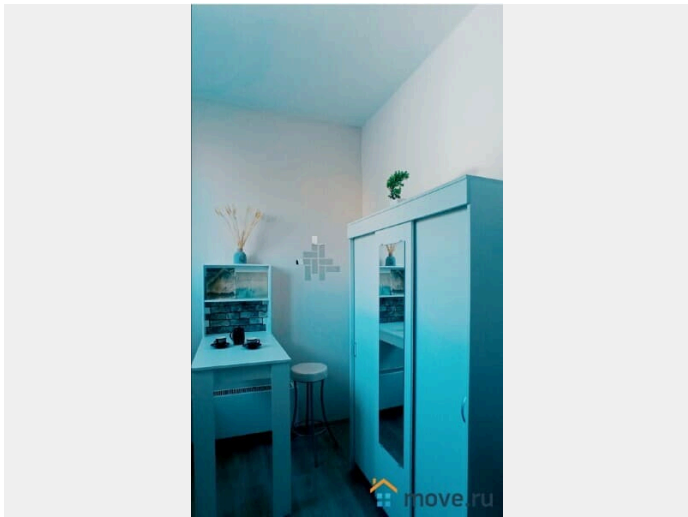
Идеальна для семьи 2, максимум, 3 человека.

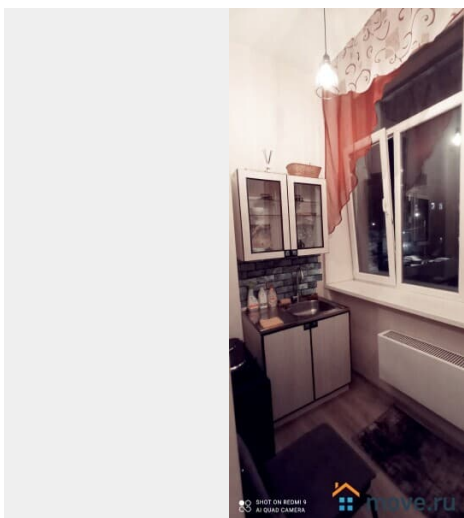
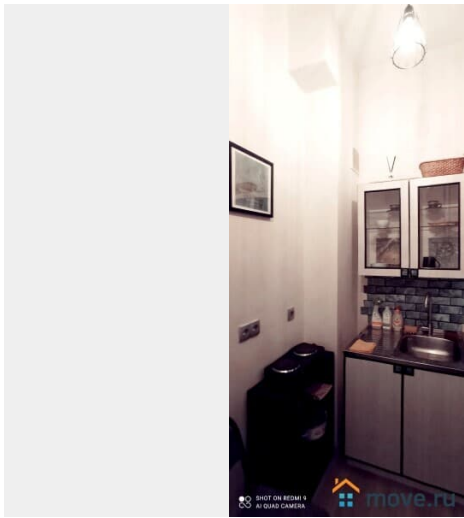
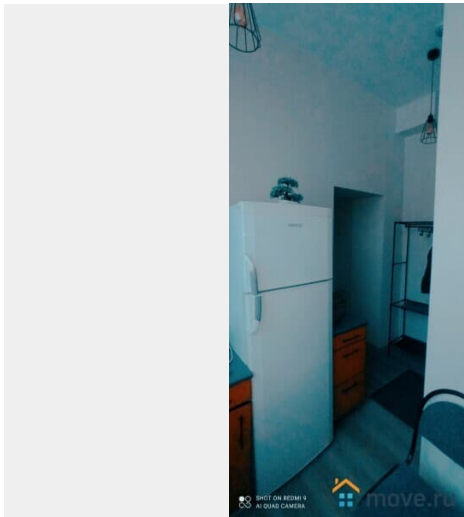
Возможен коliving, двое по 32-33000 С
КАЖДОГО (!). Видео по запросу. Уютная
эксклюзивная двухуровневая квартира с
собственными выходами на крышу в сталинке
после реновации (2022), железобетонные
перекрытия, новые коммуникации. Тёплая
зимой, прохладная летом. Потолки 3.30 м. 26
кв.м. по полу, 32 кв.м. со вторым спальным
ярусом. Важно: лифта в доме нет, но
расположение на 2 этаже решает эту
проблему. В пешей доступности (9 мин) от
метро и МЦК, в 10 км (20 мин) от центра
Москвы. Высококачественная дизайнерская

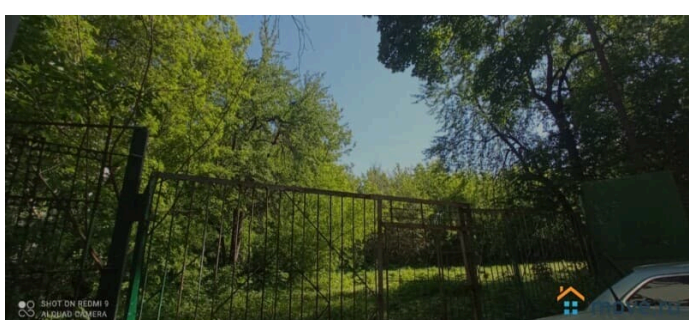
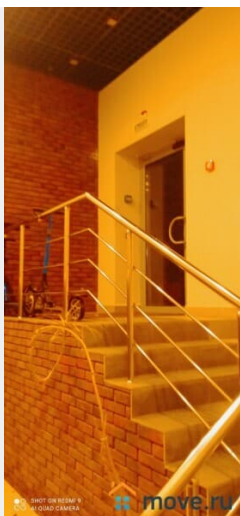


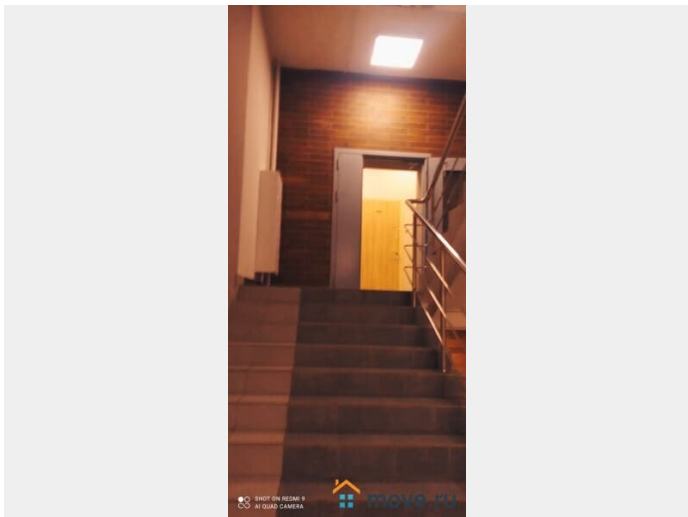
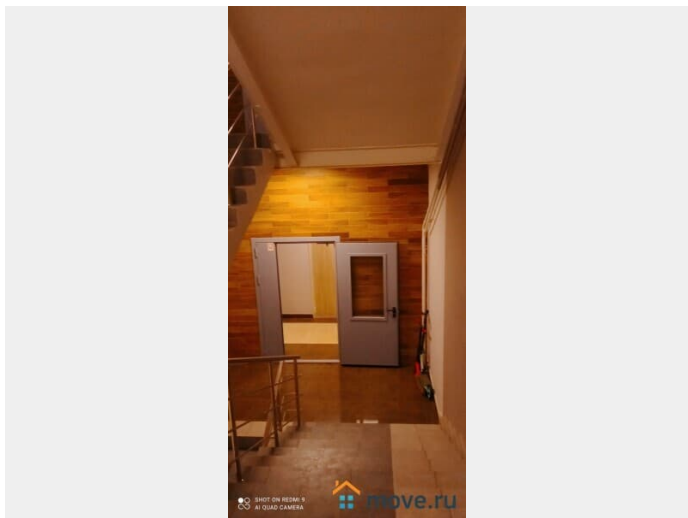
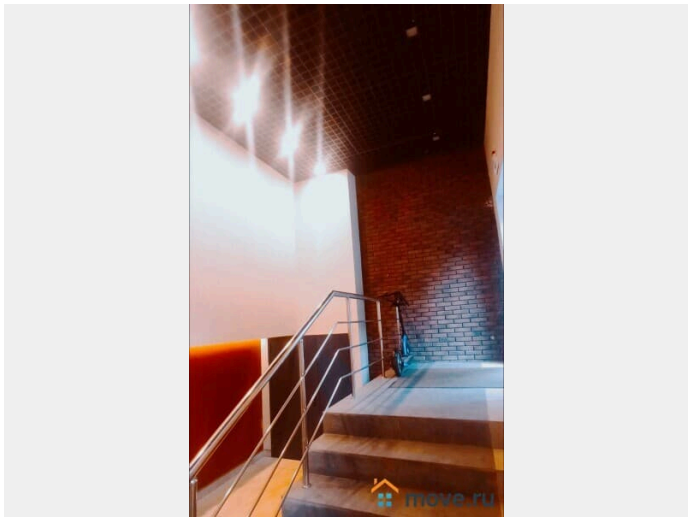
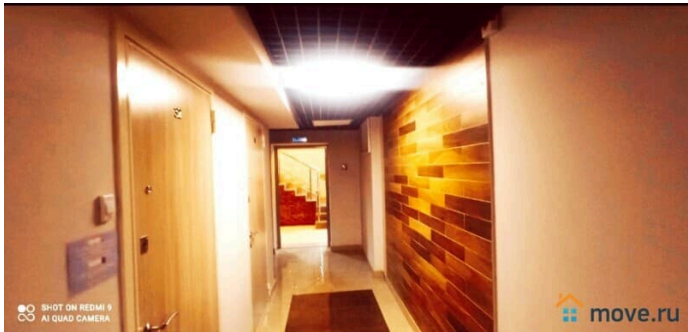
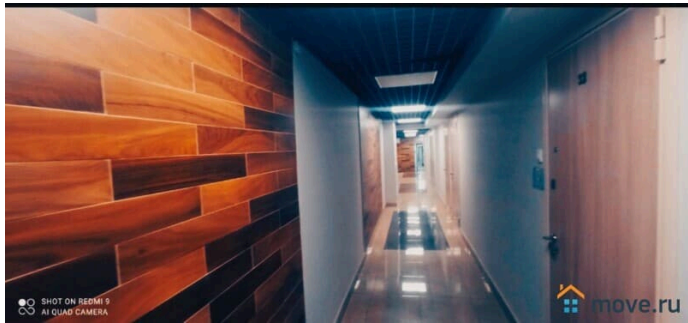
отделка, сантехника и мебель. Двухспальный матрас 130x195 на 2 этаже, раскладной двухспальный диван внизу. Удобный вместительный шкаф, на кухне холодильник, микроволновка, электроплита, чайник и прочее. В ванной стиральная машина, сушилка для белья. Есть вторая стиралка, полуавтомат. Высокоскоростной интернет. В двух из трёх окон имеются выходы на крышу, физически и визуальное расширяющую личное пространство ещё на 150 квм. Доступ посторонних на крышу снизу/сбоку отсутствует. Комфортный и безопасный способ доп.релакса только для жителей данной квартиры. В 5 метрах от дома огороженный, охраняемый участок дикого леса (отличная экология в границах "старой" Москвы), в пешей доступности парк Сокольники и национальный парк Лосиный остров. Рядом с домом детские и спортивные площадки, наземная парковка (места есть), супермаркеты, торговые центры, поликлиника, мед.центры и пр. объекты инфраструктуры. Отличная транспортная доступность позволяет быстро добраться до центра города. Приветливые, доброжелательные соседи. Услуги агентов и посредников не требуются. Условия аренды: квартира сдаётся от собственника, без комиссии. Залог (возвратный страховой депозит) — 65000. Счетчики меньше 1 тр. Квартира идеально подходит для одного человека, пары, друзей. На длительный срок, от полугода. Меньшие сроки обсуждаются. Договор.

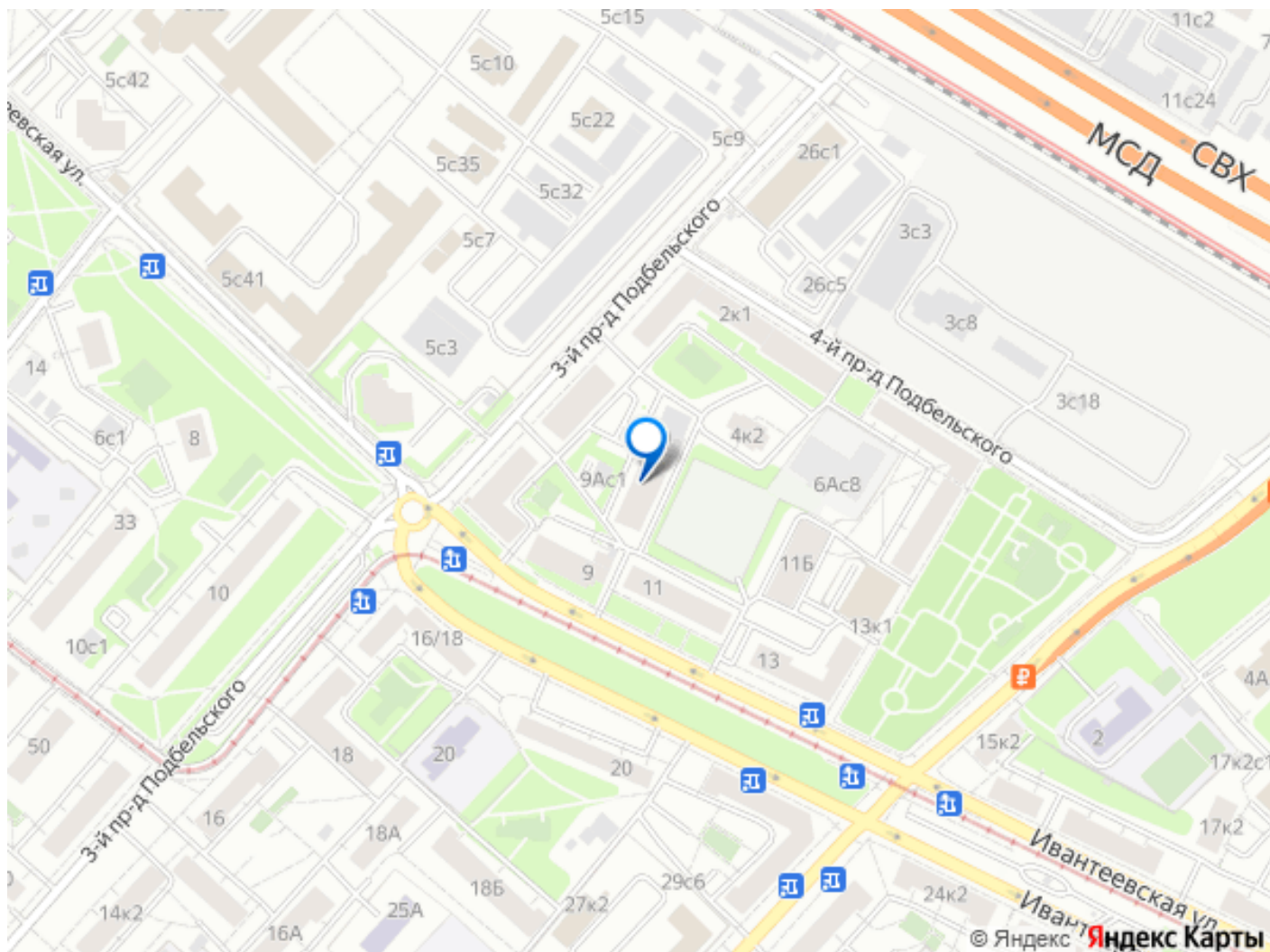












Move.ru - вся недвижимость России