

🕒 Создано: 27.02.2026 в 13:39

🔄 Обновлено: 08.04.2026 в 22:40

Ольга Ливадина

79295377786

Москва, улица Люблинская, д. 72ак1

3 500 ₽

Москва, улица Люблинская, д. 72ак1

Округ

[ЮВАО, район Люблино](#)

Улица

[улица Люблинская](#)

Квартира

Жилая площадь

16 м²

Площадь кухни

4 м²

Общая площадь

21 м²

Этаж

22/24

Детали объекта

Тип сделки

Сдаю

Раздел

[Квартиры на сутки](#)

Тип комнат

смежные

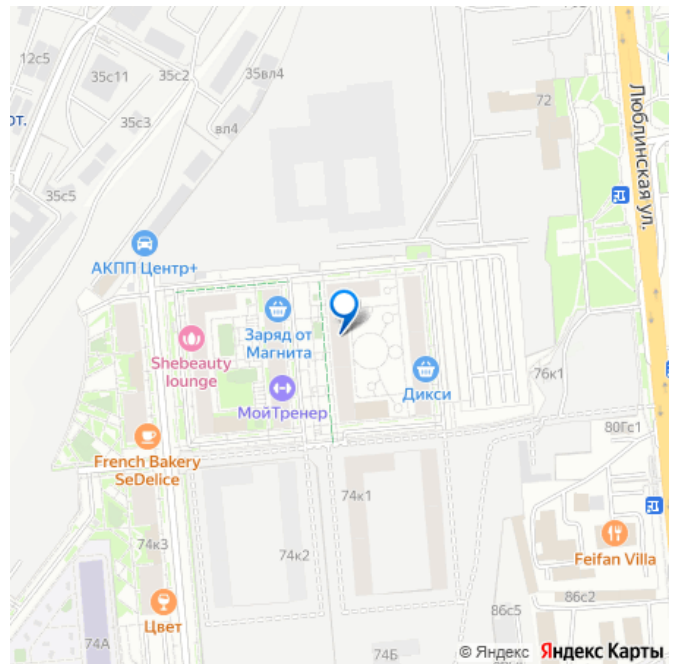
Тип санузла

совмещенный

Покрытие пола

ламинат

для заметок



Вид из окна

во двор

Ремонт

дизайнерский

Заселение с детьми

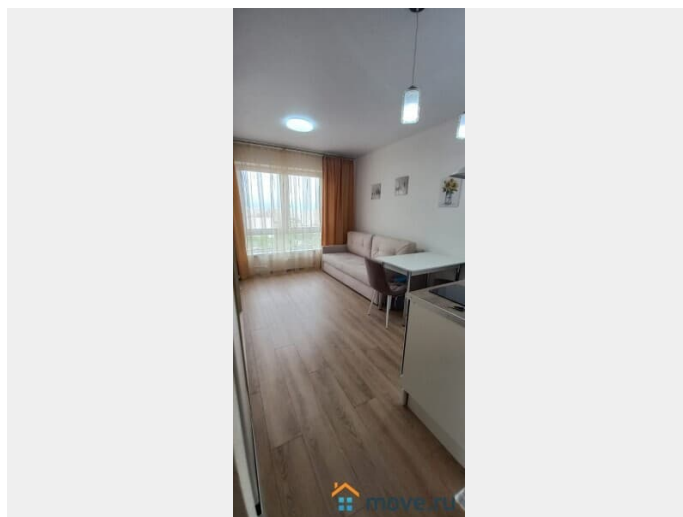
да

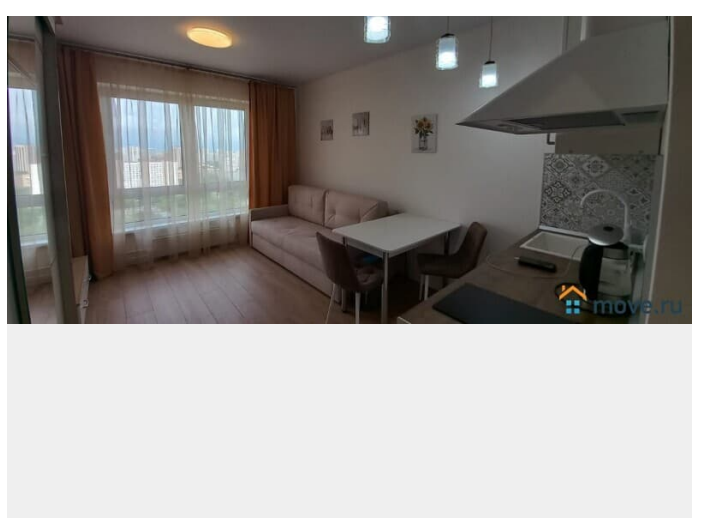
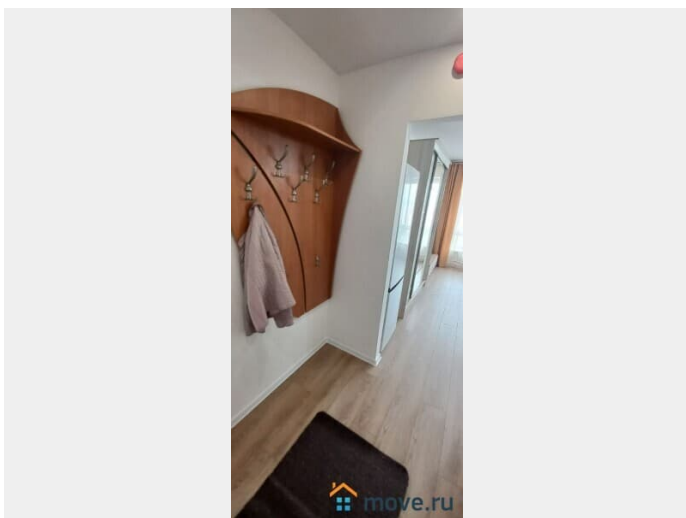
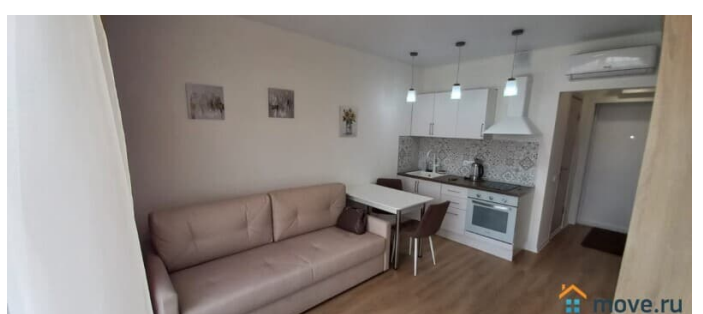
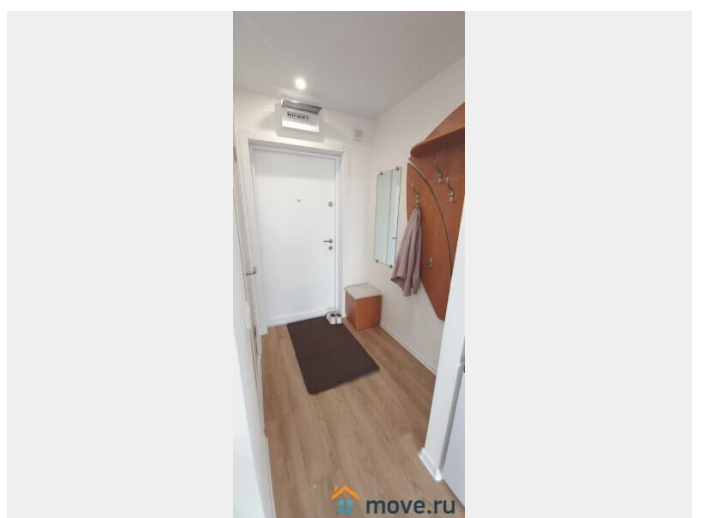
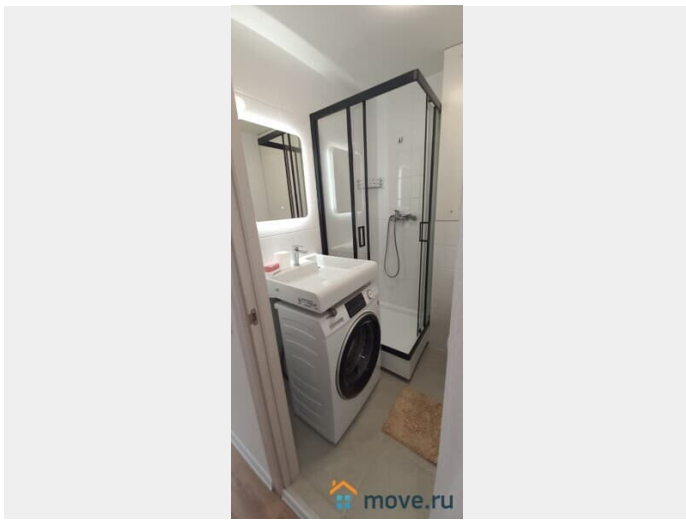
агентам просьба не беспокоить, интернет, мебель, мебель
на кухне, телевизор, стиральная машина, холодильник,
лифт, мусоропровод, парковка, охрана

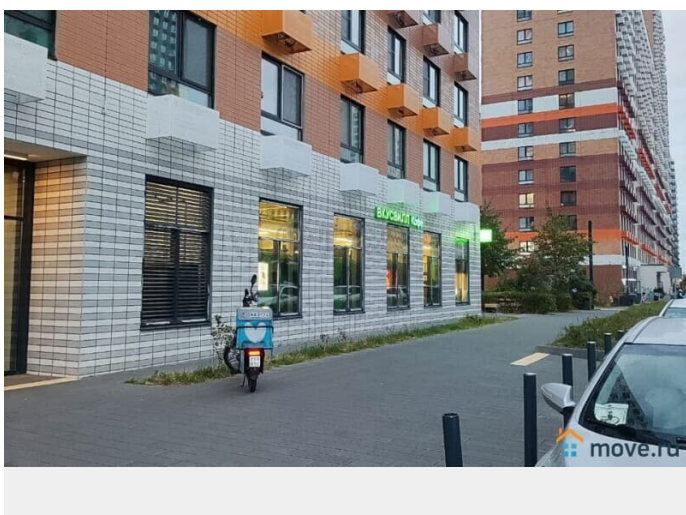
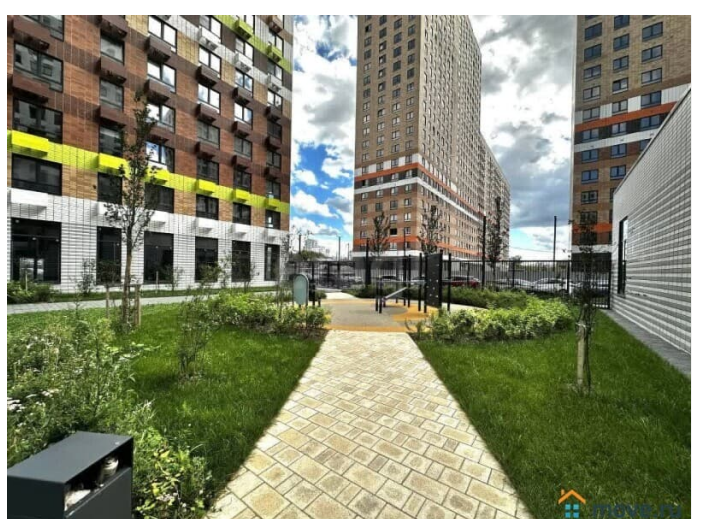
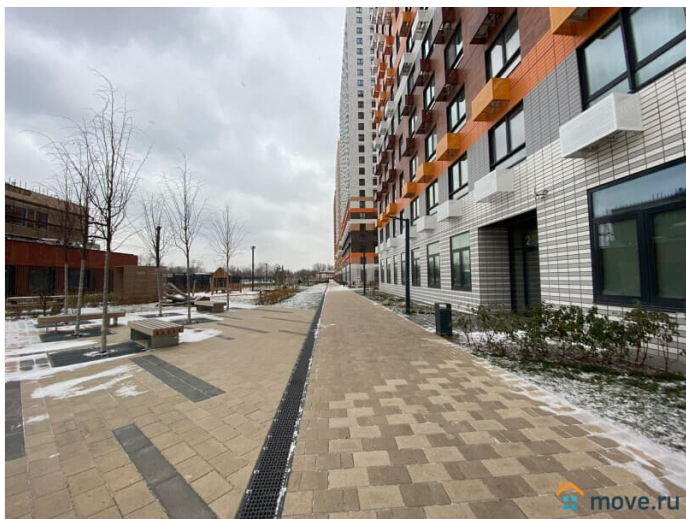
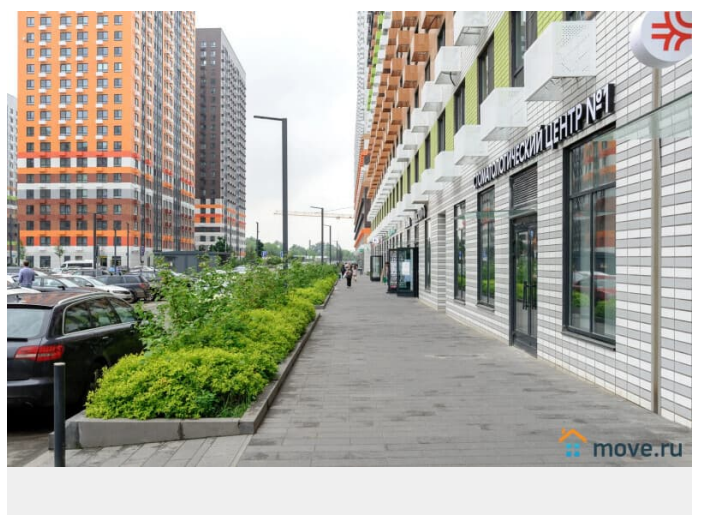
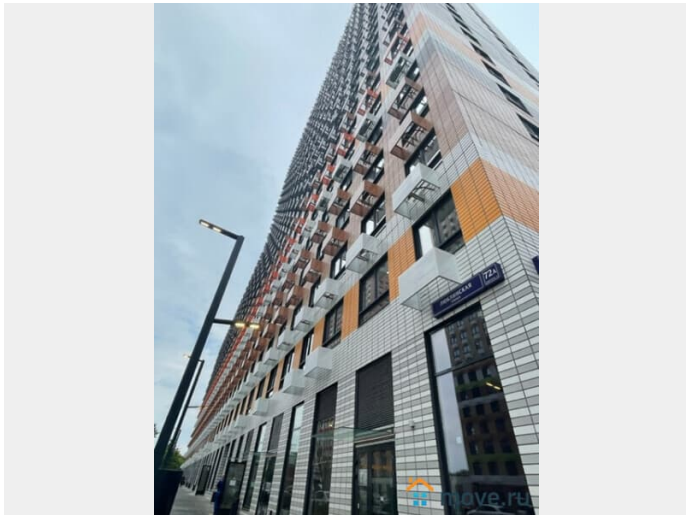
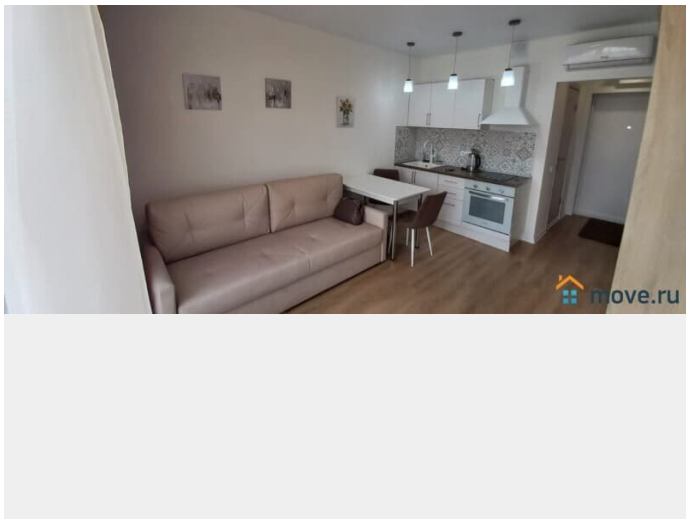
Описание

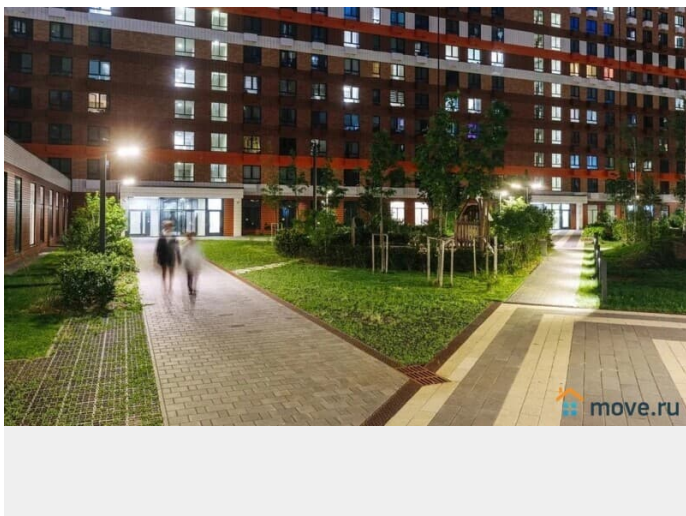
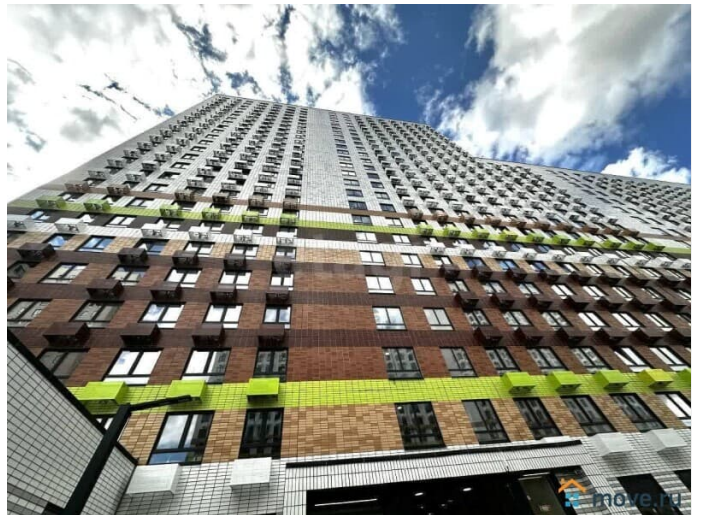
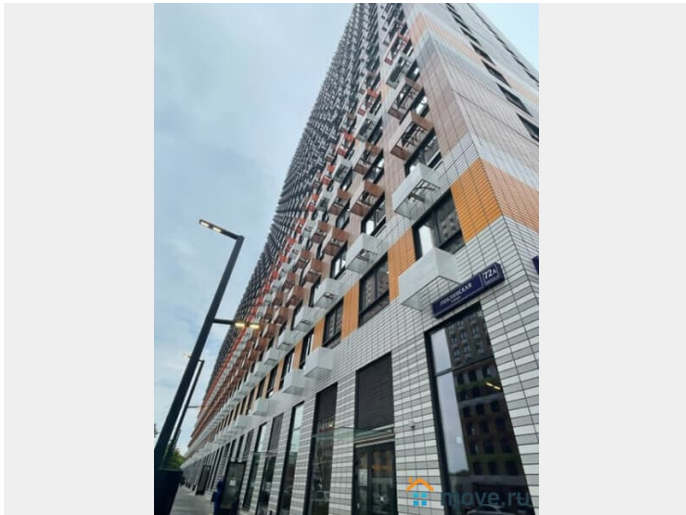
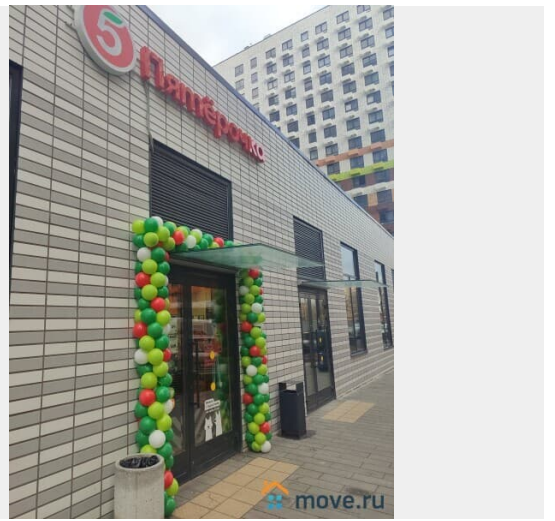
Москва, Люблинская улица, 72а к1. Добро пожаловать в комфортабельные ЖК "Люблинский Парк"! - Сдается уютная студия, в новом доме, полностью соответствует фото. - Имеются все необходимое, для вашего комфортного проживания: - Телевизор со смарт ТВ. - Кухня со всей необходимой посудой. -- Стиральная машина. -Комфортное спальное место.(рассмотрим до 3х жильцов, все индивидуально обсудим). -По согласованию ранний заезд и поздний выезд При заселении необходимо предъявить паспорт. -Залог 3500, возвращается после проверки квартиры Запрещено : -Курение /любые виды/. -Вечеринки и громкий шум. - Проживание с животными. Мы предлагаем Вам уютное пространство для отдыха и работы, расположенное в одном из лучших районов Москвы. Наше предложение идеально подойдет как для романтического уединения, так и для деловой поездки. Это идеальное решение для молодой семьи. Район с развитой инфраструктурой и отличной транспортной доступностью, позволяющей быстро добраться до центра Москвы. Большая детская площадка в огороженном дворе без машин. На

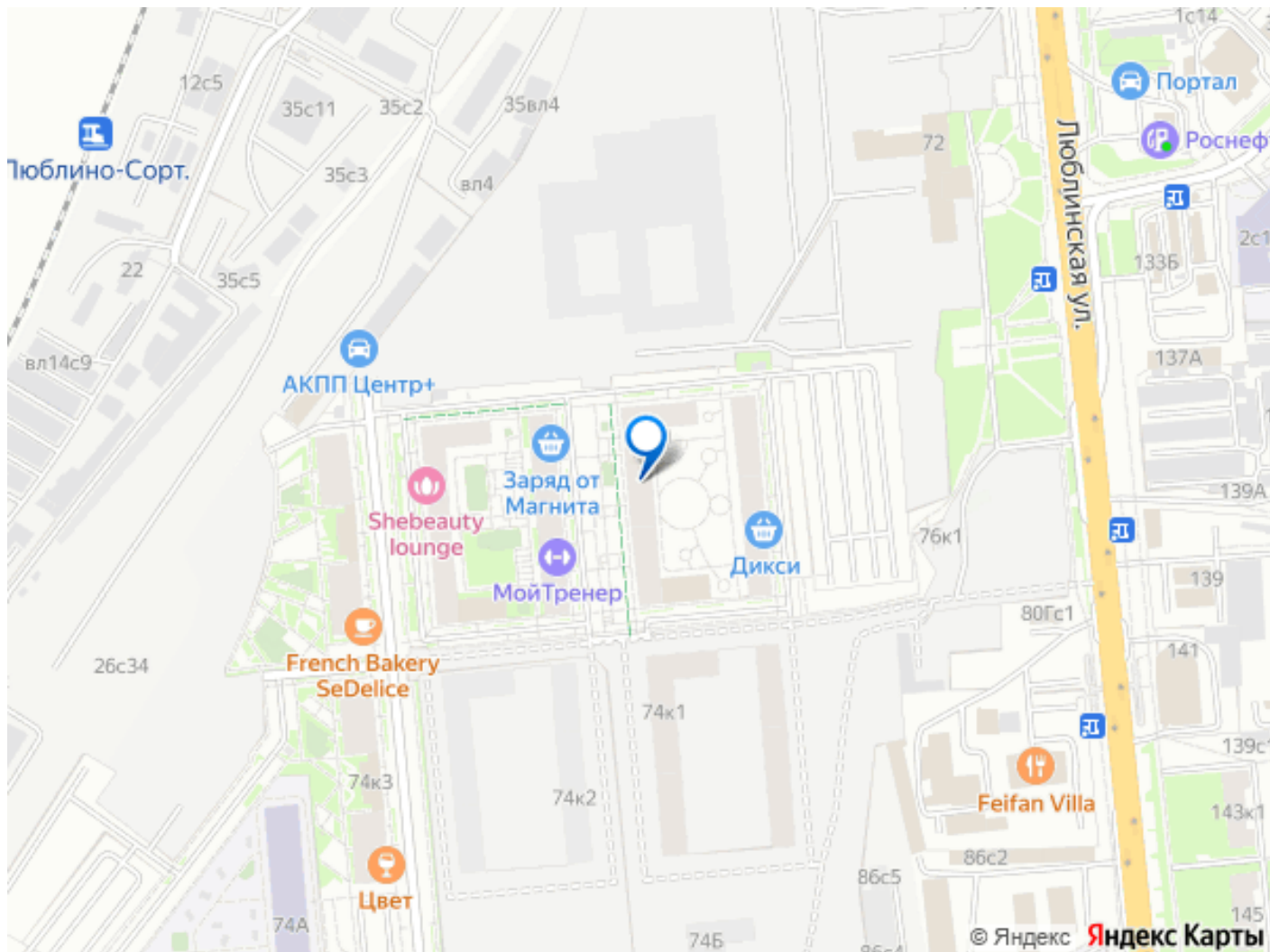
территории ЖК развитая инфраструктура: магазины, пекарни, детские площадки, салоны красоты, кафе и т.д. Рядом находятся усадьба Люблино, скверы и парки. На первых этажах домов разместятся магазины, кафе, салоны красоты и другие сервисы. Работают два детских сада и школа. Удобное транспортное сообщение: в пешей доступности станция МЦД Перерва , и метро Братиславская . Дорога до центра города занимает 30 минут. Недалеко открылась станция МЦД Перерва Машино-место рядом с домом - в подарок. В подъезде - грузовой и пассажирский лифты. Предлагаем современное, стильное и технологичное жилье в динамично развивающемся районе на юго-востоке Москвы. Звоните, чтобы назначить просмотр и лично оценить все преимущества. 77:04:0003010:15708











Move.ru - вся недвижимость России