

🕒 Создано: 29.08.2025 в 10:31

🔄 Обновлено: 05.05.2026 в 15:28

Москва, улица Магистральная 1-я, д. 25

4 200 ₽

Москва, улица Магистральная 1-я, д. 25

Округ

[САО, Хорошёвский район](#)

Улица

[улица Магистральная 1-я](#)

Квартира

Количество комнат

1

Жилая площадь

15 м²

Площадь кухни

5 м²

Общая площадь

20 м²

Этаж

12/22

Детали объекта

Тип сделки

Сдаю

Раздел

[Квартиры на сутки](#)

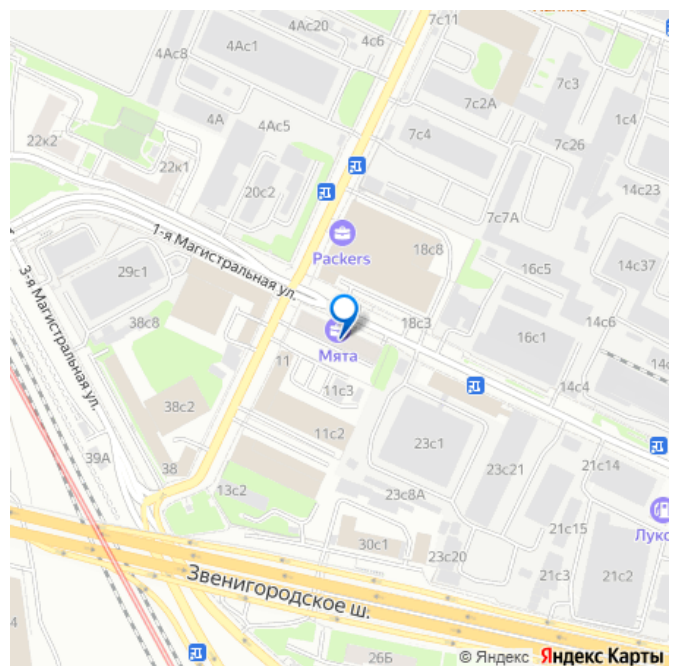
Тип санузла

совмещенный

Вид из окна

на улицу

для заметок



Ремонт

дизайнерский

Заселение с детьми

да

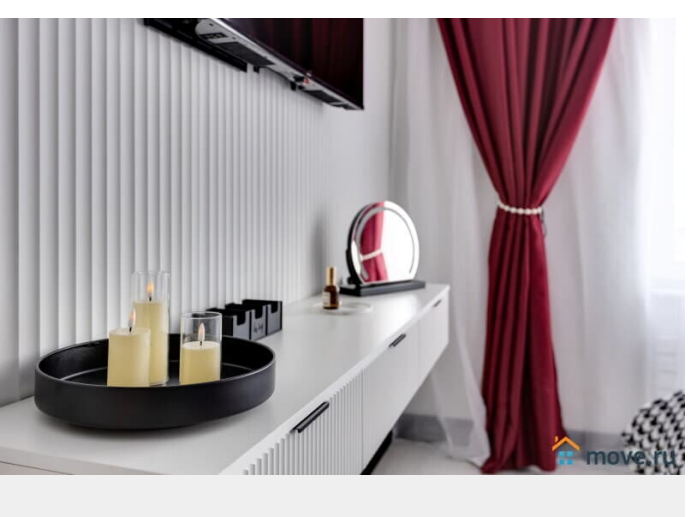
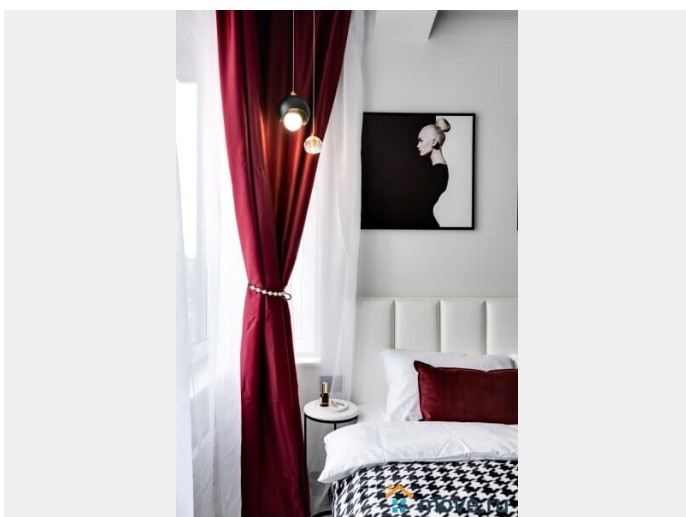
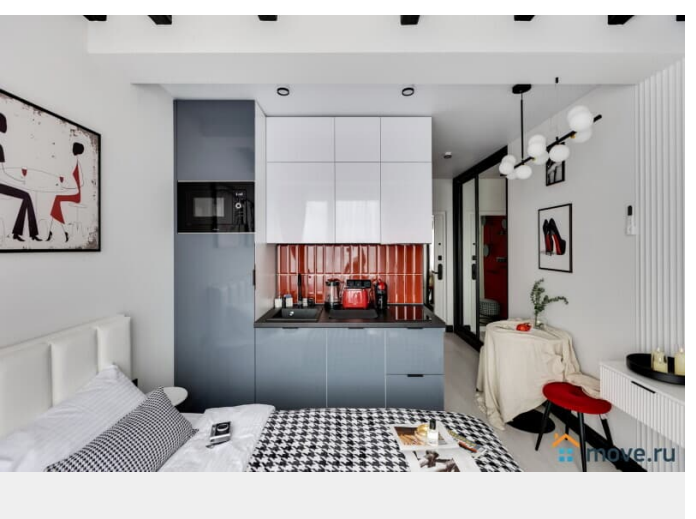
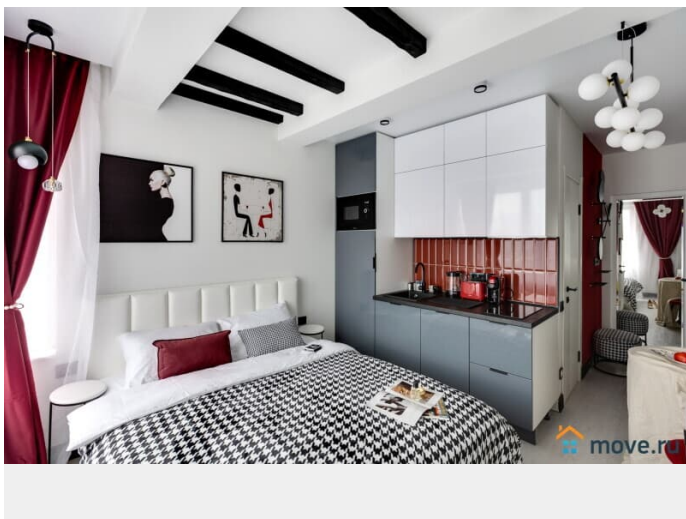
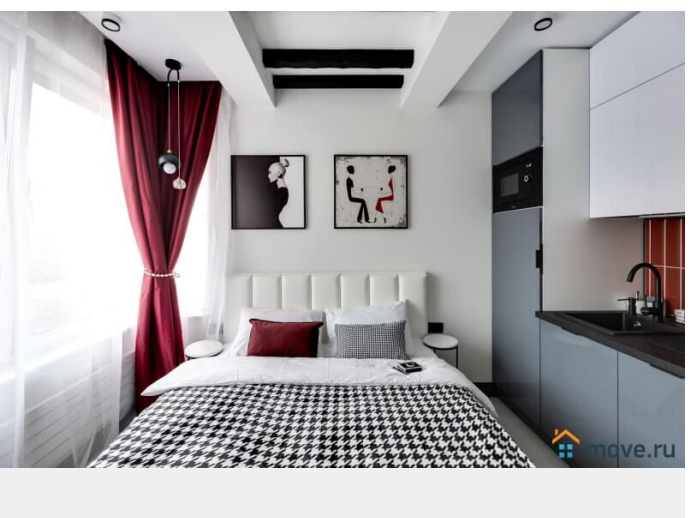
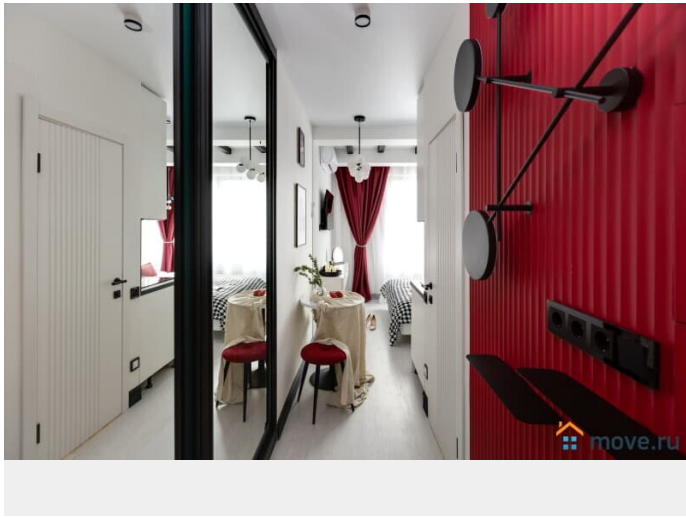
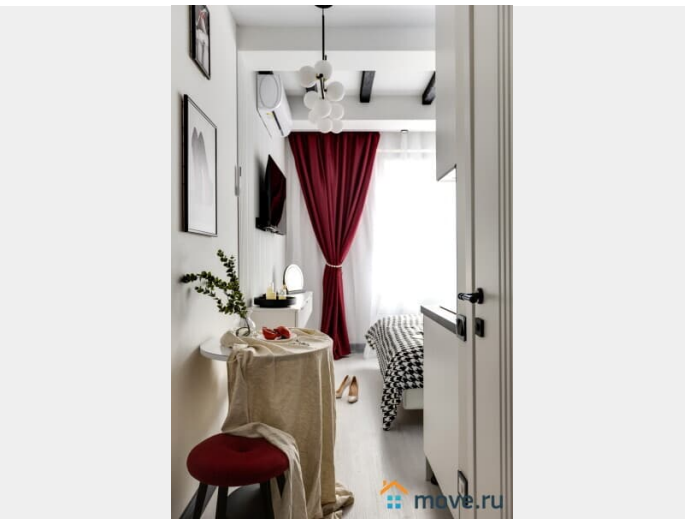
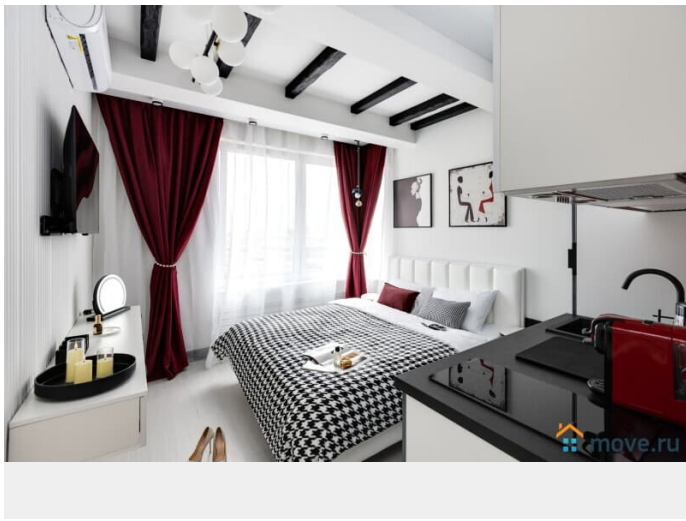
агентам просьба не беспокоить, интернет, мебель, мебель на кухне, телевизор, стиральная машина, холодильник

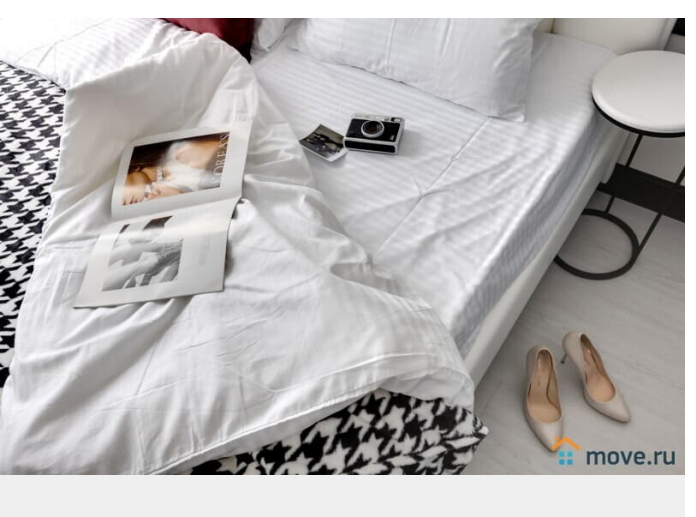
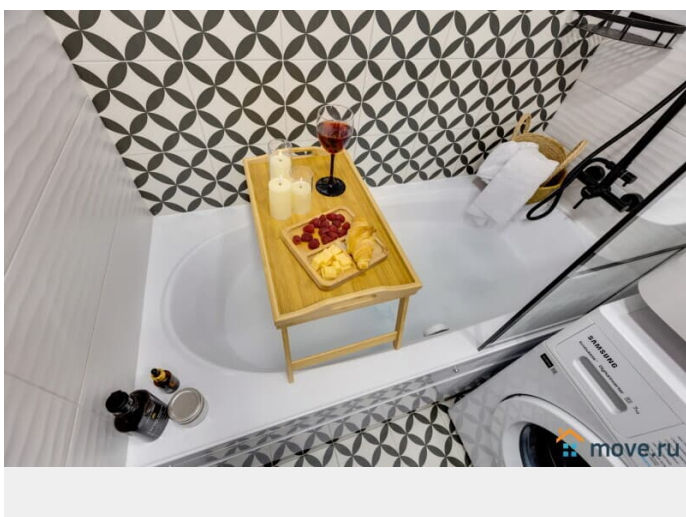
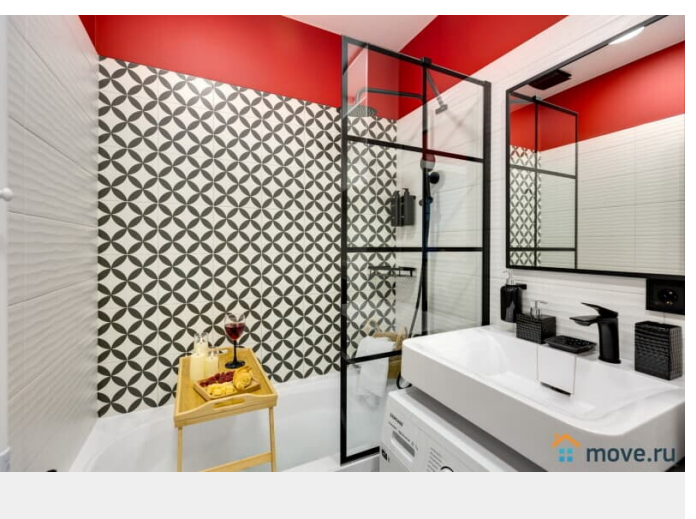
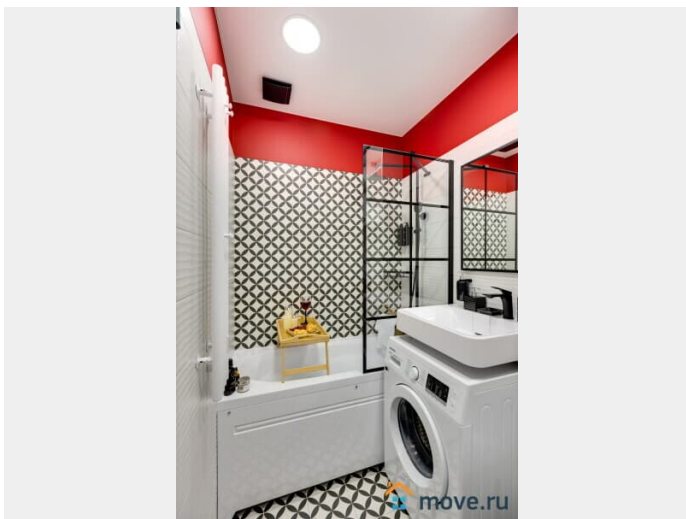
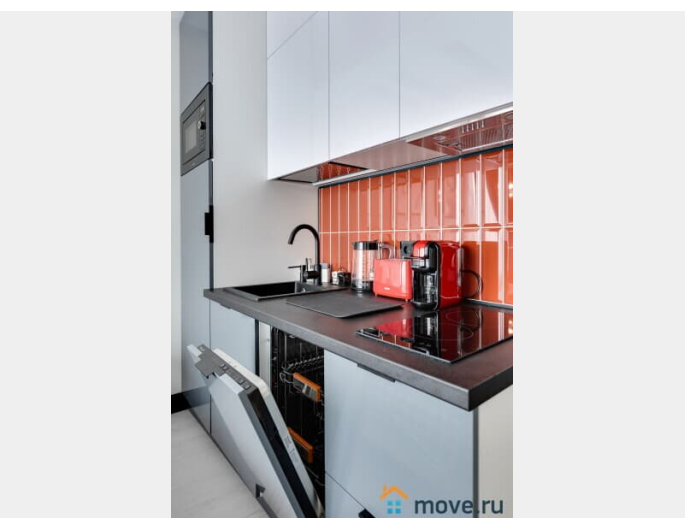
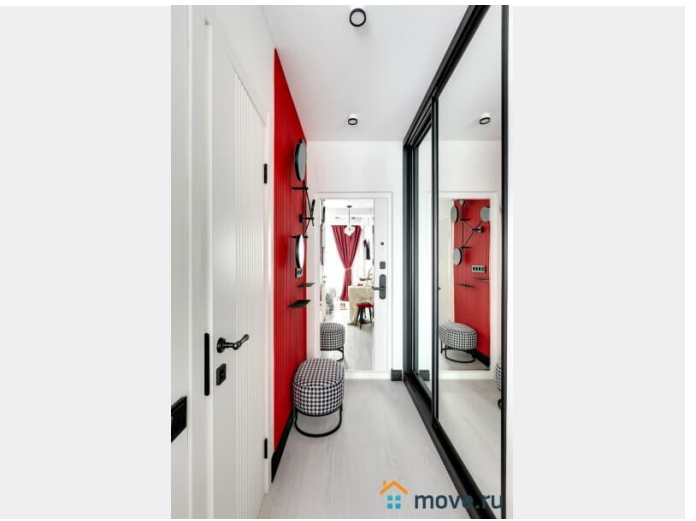
Описание

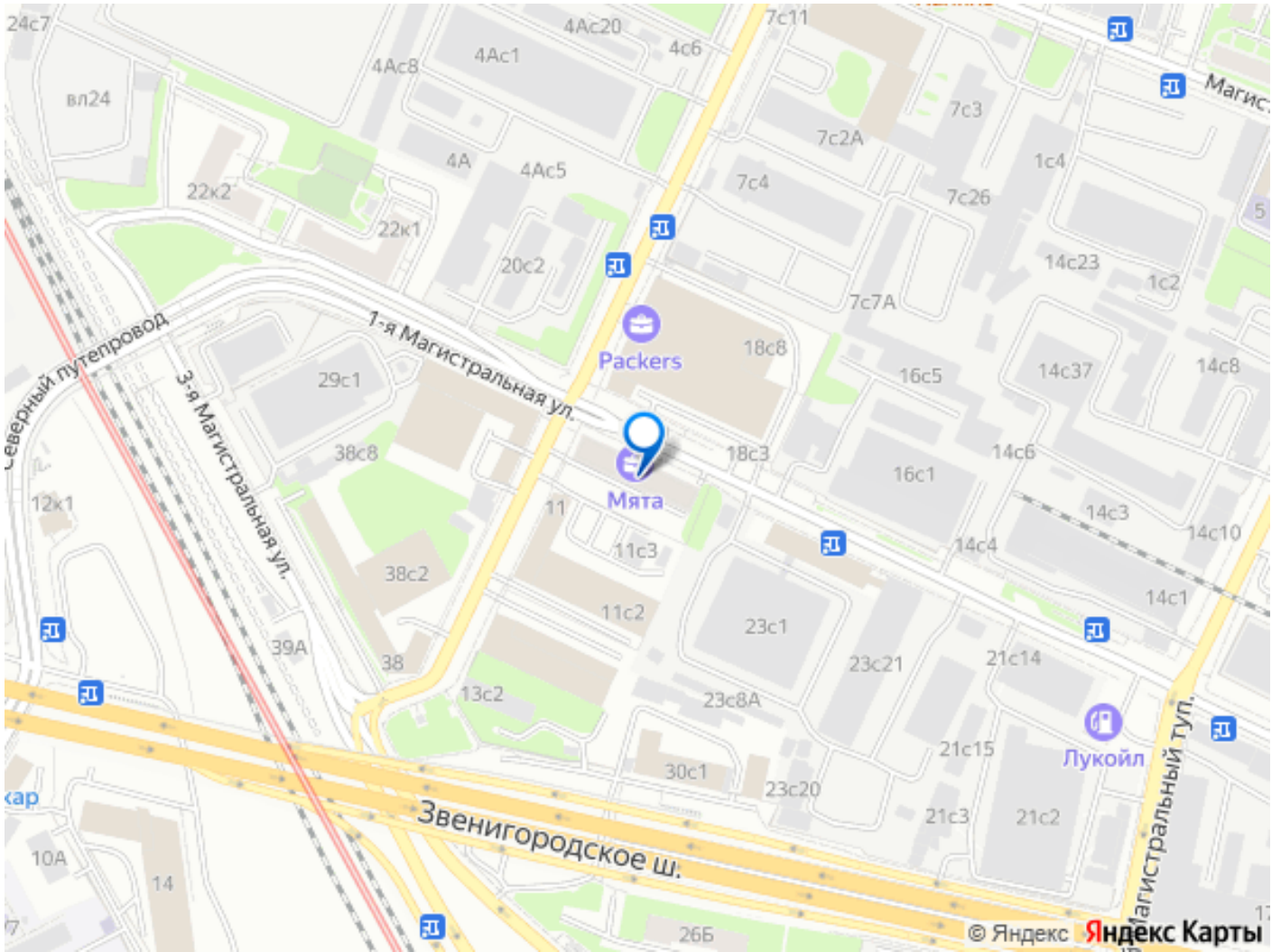
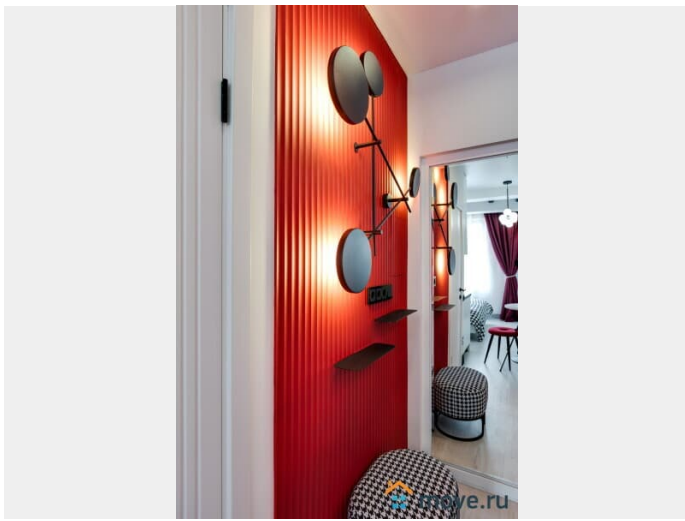
Ваша идеальная студия в Москве! Шикарная студия Рубин от НОМЕ24 в ЖК Мята с видом на Москва-Сити. Подарите себе незабываемое проживание в дизайнерской студии бизнес-класса с панорамным видом! Здесь каждая деталь создана для вашего комфорта и восхитительных вечеров. Что ждет вас внутри: Умная техника: кондиционер, посудомоечная машина, капсульная кофемашина. Атмосфера уюта: различные сценарии освещения для идеального настроения и ванная комната для релакса. Гарантия сна: двуспальная кровать 160x200 см с ортопедическим матрасом и качественным бельем. Полное оснащение: Smart TV, бесплатный Wi-Fi, стиральная машина, вся необходимая посуда и даже приветственный набор (чай, кофе, сахар, соль, специи). Забота о гостях: комплект полотенец, средства гигиены (шампунь, гель, мыло, зубной набор) и тапочки. Удобное расположение и парковка: Всего 5 минут пешком до бизнес-центра Москва-Сити. 10 минут пешком до метро Полежаевская. Всего 10 минут на метро до центра Москвы. Удобный выезд на Садовое кольцо и ТТК (10 минут на машине). До аэропорта Шереметьево — 42 мин, до Внуково — 39 мин на машине. Для автомобиля: есть возможность арендовать место на подземном паркинге (-1 этаж) за 900 руб./сутки. На

территории ЖК Мята вас ждет: Закрытый озелененный двор без машин. Детские и спортивные площадки. Кафе, кофейни, пекарни и магазины. Круглосуточное видеонаблюдение и безопасность. Условия заселения — просто и четко: Круглосуточное самостоятельное заселение: заезд с 14:00, выезд до 12:00. Бронируйте — и в день заезда мы пришлем инструкцию!

Предоставляем отчетные документы и кассовый чек. Страховой депозит: 2000 рублей (возвращается при выезде). Фото паспорта необходимо для электронного договора. Дети до 5 лет — бесплатно (без отдельного места). Возможна регистрация иностранных граждан (от 7 дней проживания). Рядом с вами — вся Москва: Парки: Набережная Москвы-реки, Парк Фили, Ходынское поле, Березовая роща. Спорт: ЦСКА, стадион Динамо, фитнес-клубы. Развлечения: ТРЦ, рестораны, СПА-салоны. Учебные заведения: РосНОУ, Академия управления, Институт кино и телевидения. Медицина: Боткинская больница (8 минут на машине). Наши правила (чтобы отдых был комфортным для всех): Курение запрещено. Без вечеринок. Проживание с животными запрещено. Не более 2 человек. Ранний заезд/поздний выезд — по договоренности за доп. плату. Бронируйте и добавляйте в избранное! Мы всегда на связи с 9:00 до 00:00, ответим на все вопросы. ЖДЕМ ВАС В ГОСТИ!







Move.ru - вся недвижимость России