

Создано: 30.06.2025 в 21:55

Обновлено: 12.01.2026 в 13:50

Москва, улица Маросейка, д. 6-8 с1

9 000 ₽

Москва, улица Маросейка, д. 6-8 с1

Округ

[ЦАО, Басманный район](#)

Улица

[улица Маросейка](#)

Квартира

Количество комнат

1

Жилая площадь

25 м²

Площадь кухни

5 м²

Общая площадь

32 м²

Этаж

1/3

Детали объекта

Тип сделки

Сдаю

Раздел

[Квартиры на сутки](#)

Тип комнат

смежные

Тип санузла

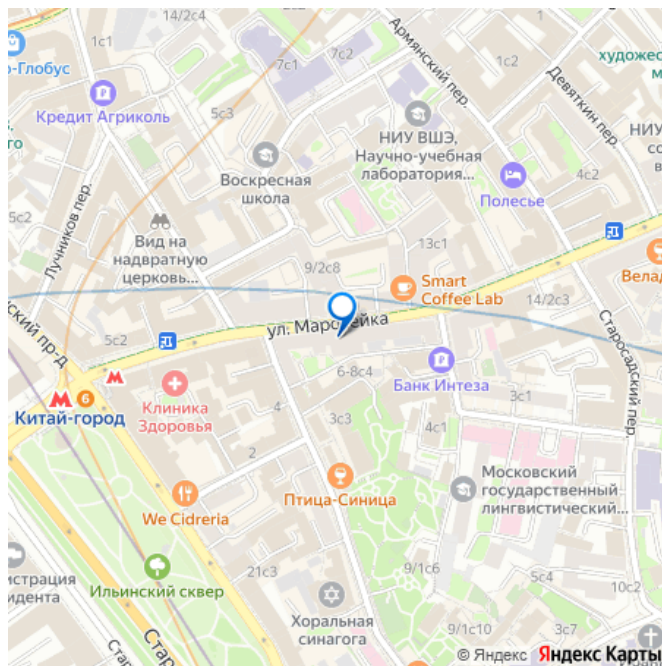
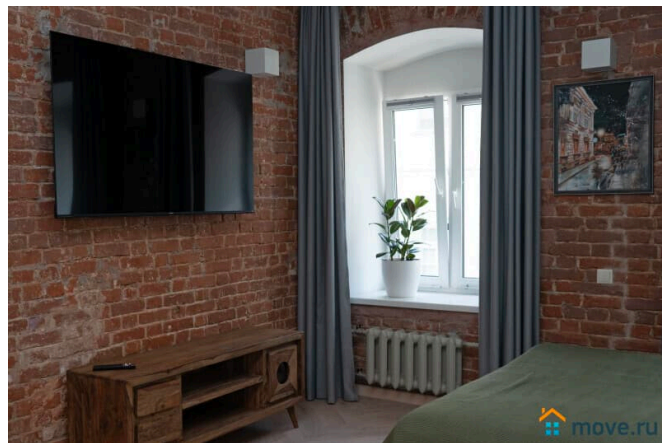
совмещенный

<https://move.ru/objects/9282047612>

EasyGuest, EasyGuest

79857502010

для заметок



Покрытие пола

ламинат

Вид из окна

на улицу

Ремонт

дизайнерский

Заселение с детьми

да

интернет, мебель, мебель на кухне, телевизор, стиральная машина, холодильник

Описание

Стильная студия в Историческом центр Москвы. В шаговой доступности многообразие ресторанов, кафе и магазинов. Просим обратить внимание: 7.07-17.07 будет плановое отключение гвс, для вашего комфорта квартира оборудована водонагревателем. Апартаменты оснащены всем необходимым для комфортного проживания 4-х человек: -удобная кровать и диван-кровать -полностью оборудованная кухня(посудомоечная машина, духовка, СВЧ-печь) -вся необходимая бытовая техника, скоростной Wi-Fi, TV, стиральная машина В пешей доступности главные достопримечательности столицы: Кремль, Красная Площадь, парк Зарядье Храм Василия Блаженного. Кремлевская набережная ПОЖАЛУЙСТА, ОБРАТИТЕ ВНИМАНИЕ: - Стоимость указана за проживание 2-х гостей на основном спальном месте (2-спальная кровать). При заселении большего количества гостей, а также за использование отдельных спальных мест может потребоваться доплата; - бронирование осуществляется на срок от 2

суток и более! - до заселения дополнительно оплачивается разовый сбор за уборку в размере 1950 рублей, тем самым мы обеспечиваем идеальную чистоту и уют для всех наших гостей! - заезд с 15 часов, выезд до 12 часов - в апартаментах невозможно проживание с животными (даже если очень маленькое и самое воспитанное на свете)
ПРАВИЛА ОПЛАТЫ: - ПРЕДОПЛАТА = стоимости одних суток

