

Создано: 03.08.2022 в 15:50

Обновлено: 26.01.2026 в 12:29

Москва, улица Мишина, д. 12

60 000 ₽

Москва, улица Мишина, д. 12

Округ

[САО, Савёловский район](#)

Улица

[улица Мишина](#)

Квартира

Количество комнат

1

Высота потолков

3.5 м

Жилая площадь

18 м²

Площадь кухни

8 м²

Общая площадь

37 м²

Этаж

2/9

Детали объекта

Тип сделки

Сдаю

Раздел

[Квартиры](#)

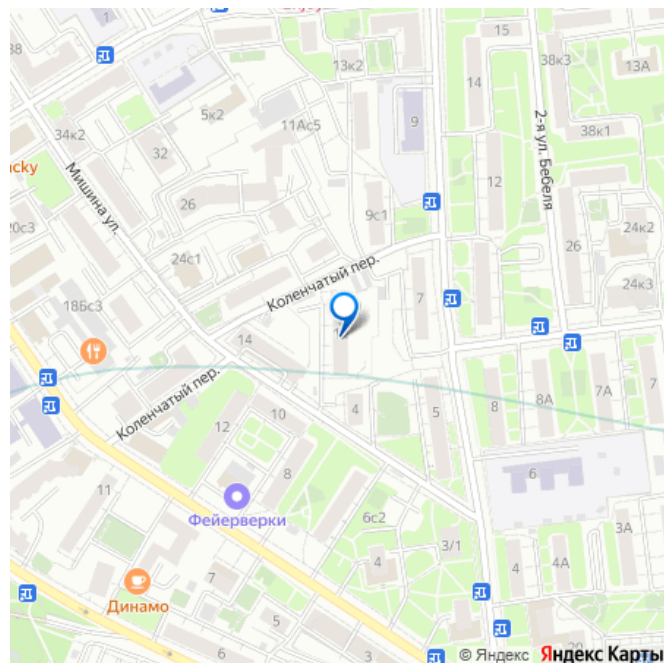
Строение

Кирпичное

<https://move.ru/objects/6881450946>

**ТРИУМФ-НЕДВИЖИМОСТЬ Екатерина,
ТРИУМФ-НЕДВИЖИМОСТЬ Екатерина
79255773747**

для заметок



Тип комнат

раздельные

Тип балкона

лоджия

Тип санузла

раздельный

Покрытие пола

ковролин

Вид из окна

во двор

Ремонт

косметический

Заселение с детьми

да

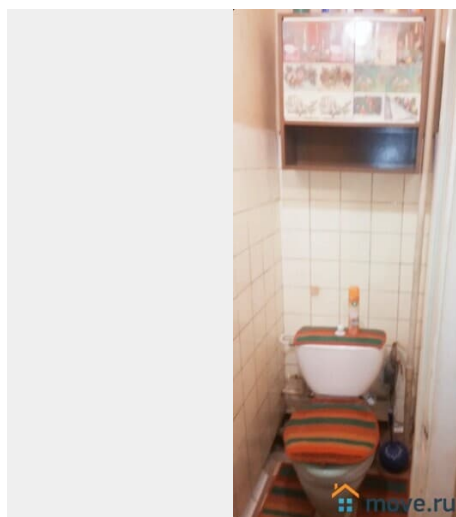
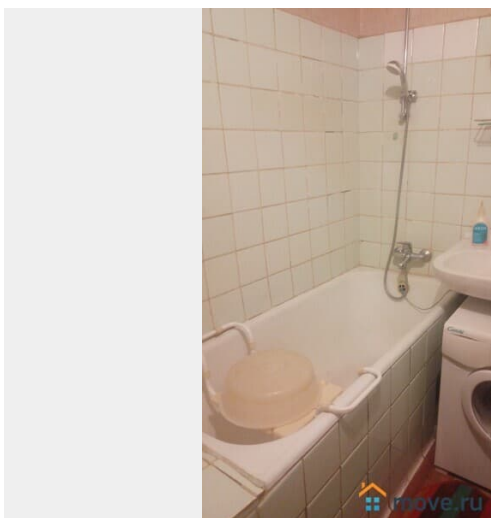
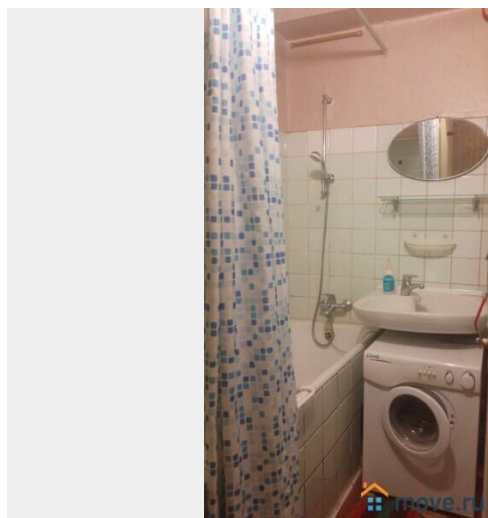
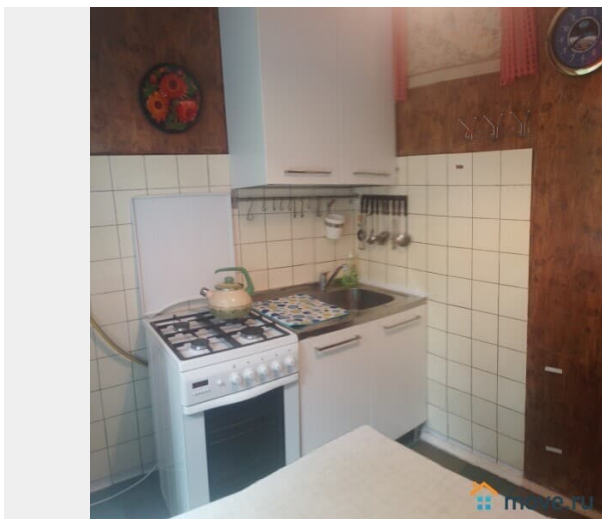
интернет, мебель, мебель на кухне, телевизор, стиральная машина, холодильник, лифт, мусоропровод, парковка, охрана

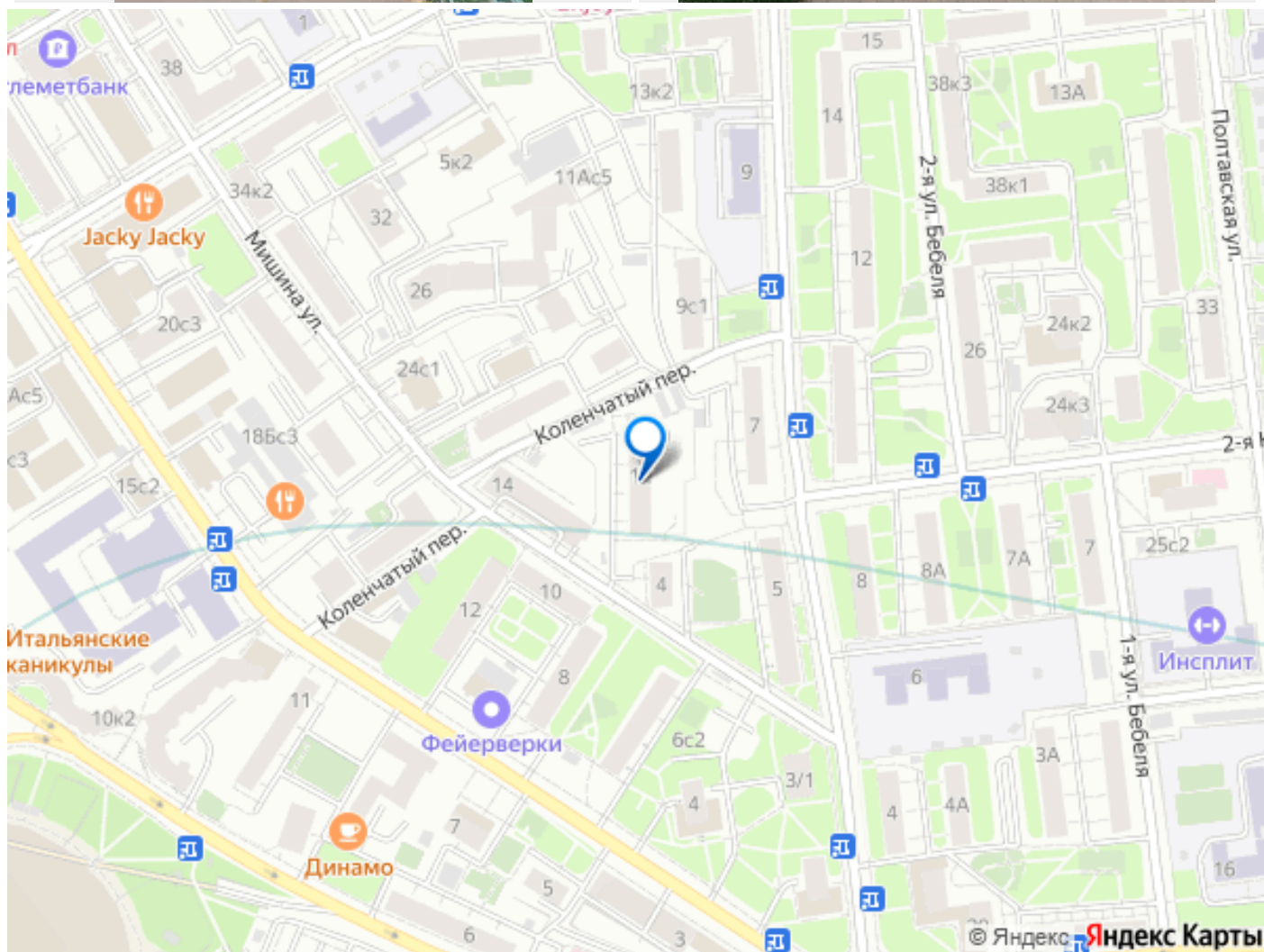
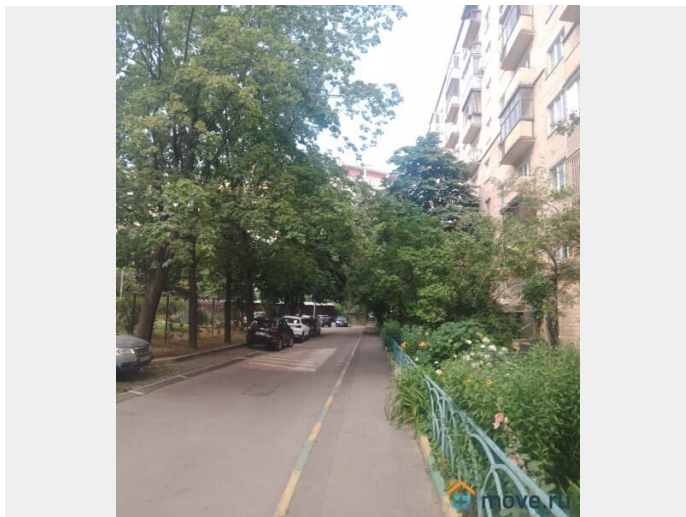
Описание

Сдаётся 1 к.кв. 37 кв.м. на ул. Мишина, д. 12 в Москве. Район Савёловский. Прописка с паспорте РФ. Без животных. Чистая, уютная квартира. Косметический ремонт (соответствует как на фото и видео). Вид из окон во двор, на зелень, деревья. Рядом 3 метро: - м. Петровский парк 9 мин. пешком, - м. Динамо и м. Савёловская 15 мин. пешком. Комната 18 кв.м. с балконом. Кухня 8 кв.м. Вся необходимая бытовая техника и мебель (холодильник, стиральная машина, газовая плита 4 конфорки с духовкой, 2-ух спальный диван, шкаф для одежды, телевизор). Рядом Петровский парк с зелеными массивами (кислородное место для прогулок и отдыха), ВТБ-арена (с культурными и спортивными

мероприятиями), Благовещенский храм и многое другое. Аренда 60 000 руб./мес. + вода и электричество по счётчикам. Интернет 500р./мес. если нужен. Страховой депозит 60 000 руб. (можно разбить напополам) возвратный в конце аренды. Агентские 50% (30 000 руб.) единовременно при подписании договора найма. ПОМОЩЬ в АРЕНДЕ, ПРОДАЖЕ и ПОКУПКЕ недвижимости под ключ ! Бесплатные консультации. Звоните !







Move.ru - вся недвижимость России