

🕒 Создано: 10.06.2023 в 08:11

Обновлено: 17.01.2026 в 13:34

**Тимофеева Елена**

**79855500594**

**Москва, улица Мякининская 2-я, д. 19А**

**2 490 ₽**

Москва, улица Мякининская 2-я, д. 19А

Округ

[ЗАО, район Кунцево](#)

Улица

[улица Мякининская 2-я](#)

## Квартира

Жилая площадь

35 м<sup>2</sup>

Площадь кухни

3 м<sup>2</sup>

Общая площадь

56 м<sup>2</sup>

Этаж

4/4

## Детали объекта

Тип сделки

Сдаю

Раздел

[Квартиры на сутки](#)

Тип комнат

смежные

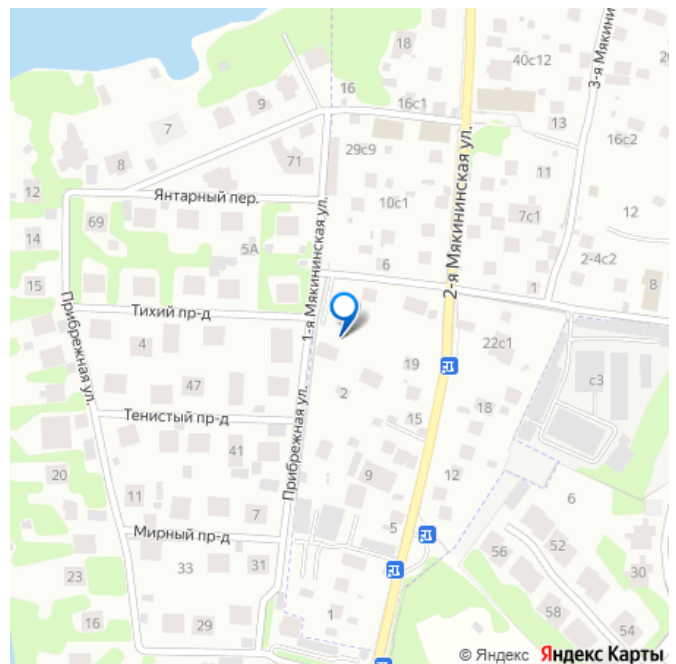
Тип балкона

балкон

Тип санузла

совмещенный

для заметок



Покрытие пола

ламинат

Вид из окна

во двор

Ремонт

евро

Заселение с детьми

да

Заселение с животными

да

интернет, мебель, мебель на кухне, телевизор, стиральная машина, холодильник, парковка

## Описание

Большая квартира-студия с балконом у Крокус-Экспо в новом доме с охраняемой парковкой: 4/4-этажного дома, новый евроремонт, пластиковые окна, пол – ламинат, большая двуспальная кровать с ортопедическим матрасом, 2 двуспальных раскладных дивана, шкаф-гардероб, стол, стулья, встроенная кухня с холодильником, индукционной электроплиткой, электрочайником и микроволновкой, стиральная машина, санузел с душевой кабиной. Большой балкон с двумя выходами во всю ширину гостиной с прекрасным видом. Интернет Wi-Fi, ЖК телевизор, глаженое постельное бельё, полотенца, посуда, столовые приборы. Охраняемая территория с парковкой. Отчетные документы. Рядом: гипермаркеты Ашан, Леруа Мерлен, Синдика и Твой Дом (1 остановка на автобусе №358 или 696м или 10-15 мин. пешком, от Ашана бесплатные автобусы до ст. м. Строгино, Митино и Тушинская); выставочный комплекс Крокус-Экспо и Крокус-Сити, ТРЦ "Вегас" с

океанариумом, Кардиоцентр им. Бакулева, Парк Рублёво и Яблоневый сад, Правительство Московской области (15-20 минут пешком); спорткомплексы "Янтарь" и «Открытие Арена», Технопарки "Строгино" и «Орбита», войсковая часть №83466 (15 минут на автобусе №129), Высшая Школа Экономики НИУ, Церковь Новомучеников и Исповедников Российских (5-7 минут на автобусе №358 или 696м), Москва-река (300м.), пляж "Рублёвский" в Живописной бухте и Липовая роща (10 минут пешком), МКАД (1,5км.), Новорижское шоссе (2 км.), коттеджный посёлок "Резиденция Рублёво" (500м.). метро Строгино, Щукинская и Мякинино (10 минут на маршрутке №358 или 696М), метро Крылатское (15 минут на автобусе №129). КРУГЛОСУТОЧНОЕ

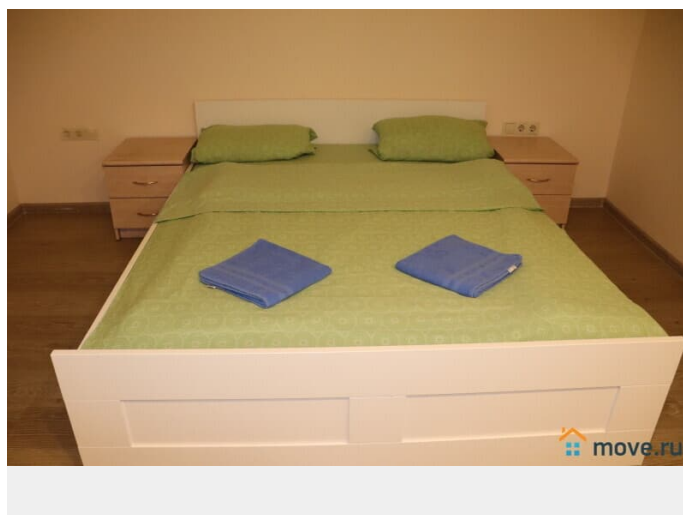
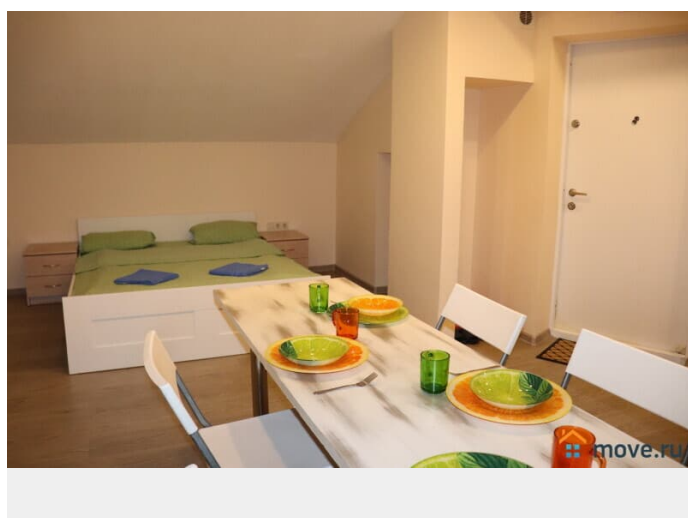
ЗАСЕЛЕНИЕ: заезд с 14:00, выезд до 12:00.

Ранний заезд/поздний выезд 300р/час. Ключи передаются в квартире при заселении при наличии паспорта и залога 2500р. Штраф за утерю ключей 1000р. Штраф за курение в квартире 2000р. Курить можно только на балконе и во дворе. Парковка на территории 300р/сутки. Трансфер по предварительному заказу (до 4 человек): от станций метро Мякинино или Строгино 190руб; от аэропорта Шереметьево 1490руб; от аэропорта Внуково 1690руб; от аэропорта Домодедово 1990руб.

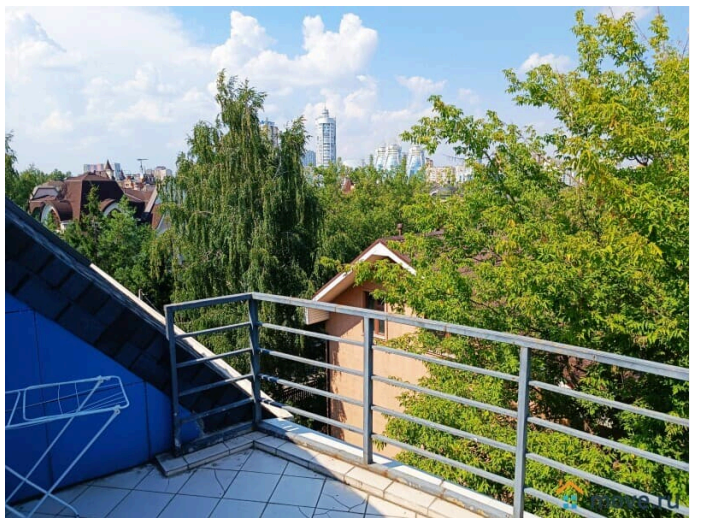
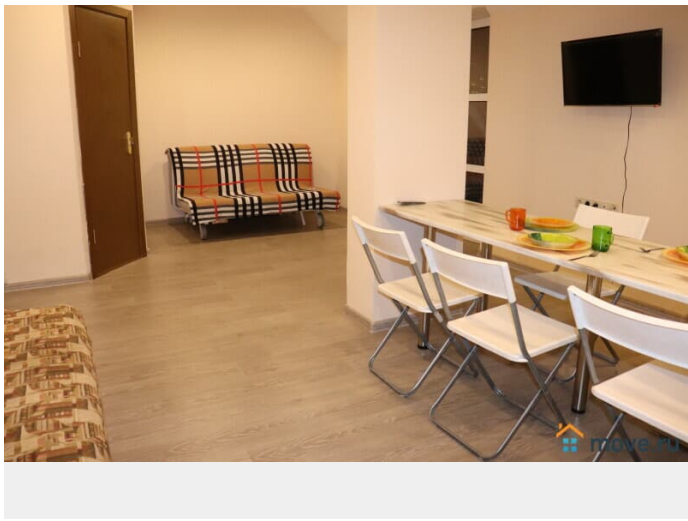
Как добраться: От метро Строгино, Щукинская и Мякинино 5-15 минут на маршрутке №358, 743, 436М, 1284К или 696М, от метро Крылатское 15 минут на автобусе №127В или 129. До Ашана 10 мин. пешком, от Ашана бесплатные автобусы до ст. м.

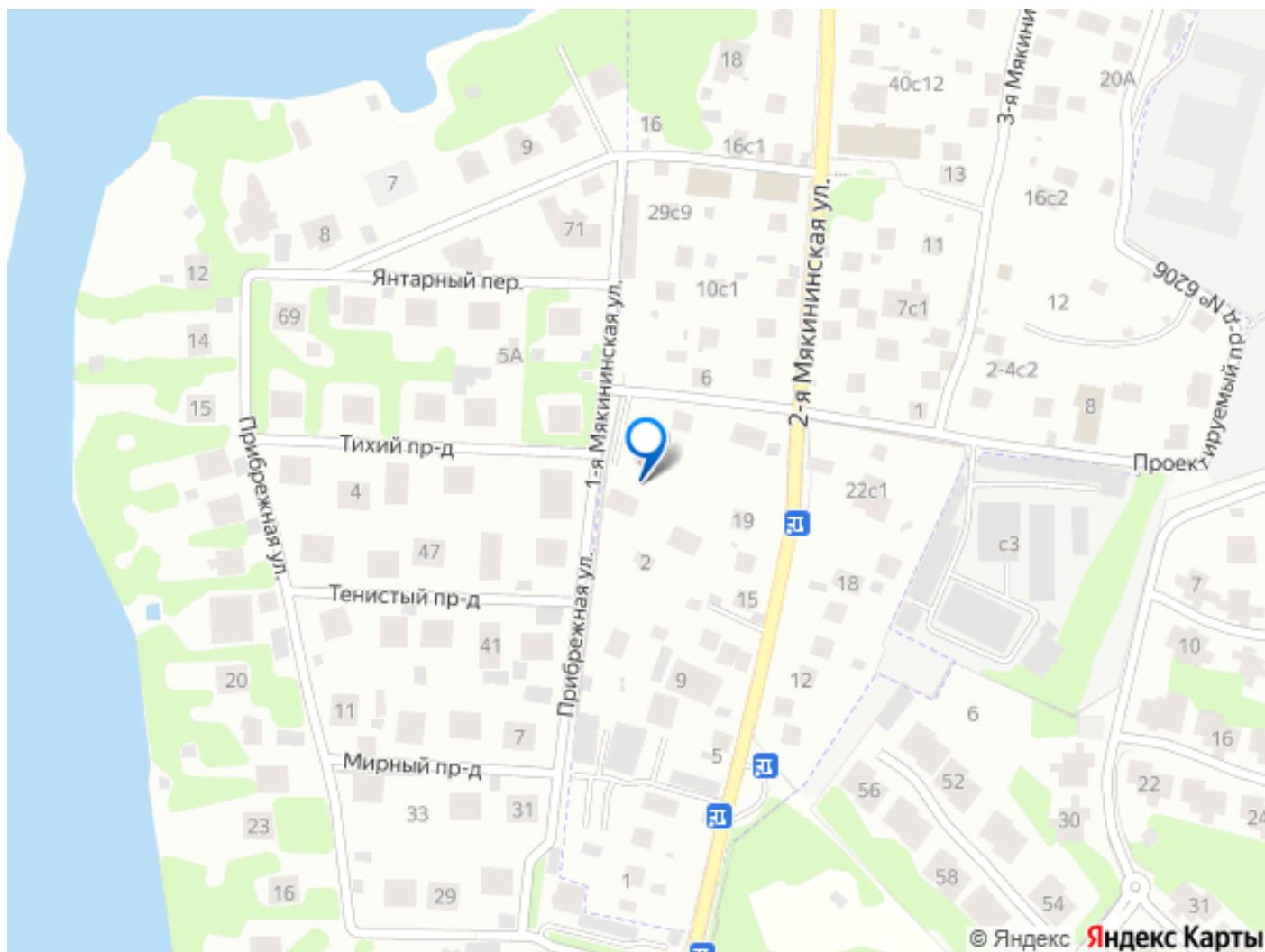
Строгино, Митино и Тушинская. Быстрее и удобнее на такси 5 минут за 100руб. от метро Строгино или Мякинино. Цены 2490р/сутки, 1990р/ночь и 1190р/3часа указаны за 2 гостей. За каждого дополнительного гостя

доплата 250р/сутки. Скидки при длительном проживании до 30%!!! Проживание с животными +1000р/сутки.









Move.ru - вся недвижимость России