

🕒 Создано: 10.06.2023 в 08:24

Обновлено: 17.01.2026 в 13:34

Тимофеева Елена

79855500594

Москва, улица Мякининская 2-я, д. 19А

2 990 ₽

Москва, улица Мякининская 2-я, д. 19А

Округ

[ЗАО, район Кунцево](#)

Улица

[улица Мякининская 2-я](#)

Квартира

Количество комнат

2

Жилая площадь

30 м²

Площадь кухни

3 м²

Общая площадь

40 м²

Этаж

1/4

Детали объекта

Тип сделки

Сдаю

Раздел

[Квартиры на сутки](#)

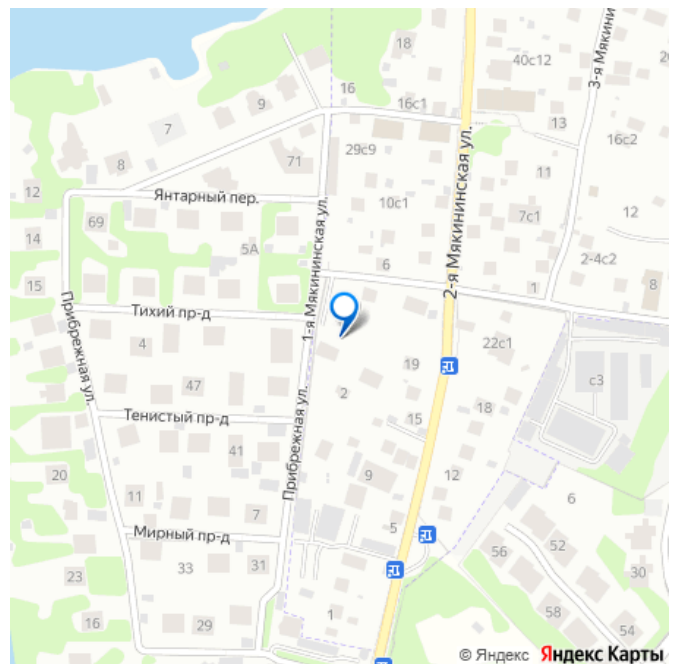
Тип комнат

смежные

Тип балкона

балкон

для заметок



Тип санузла

совмещенный

Вид из окна

во двор

Ремонт

евро

Заселение с детьми

да

Заселение с животными

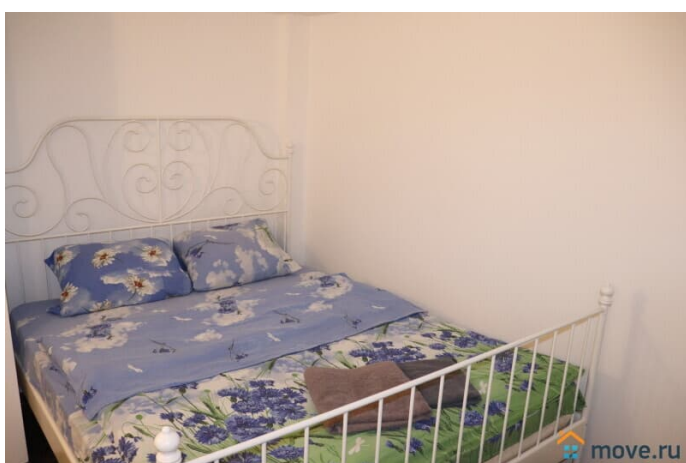
да

интернет, мебель, мебель на кухне, телевизор, стиральная машина, холодильник, парковка

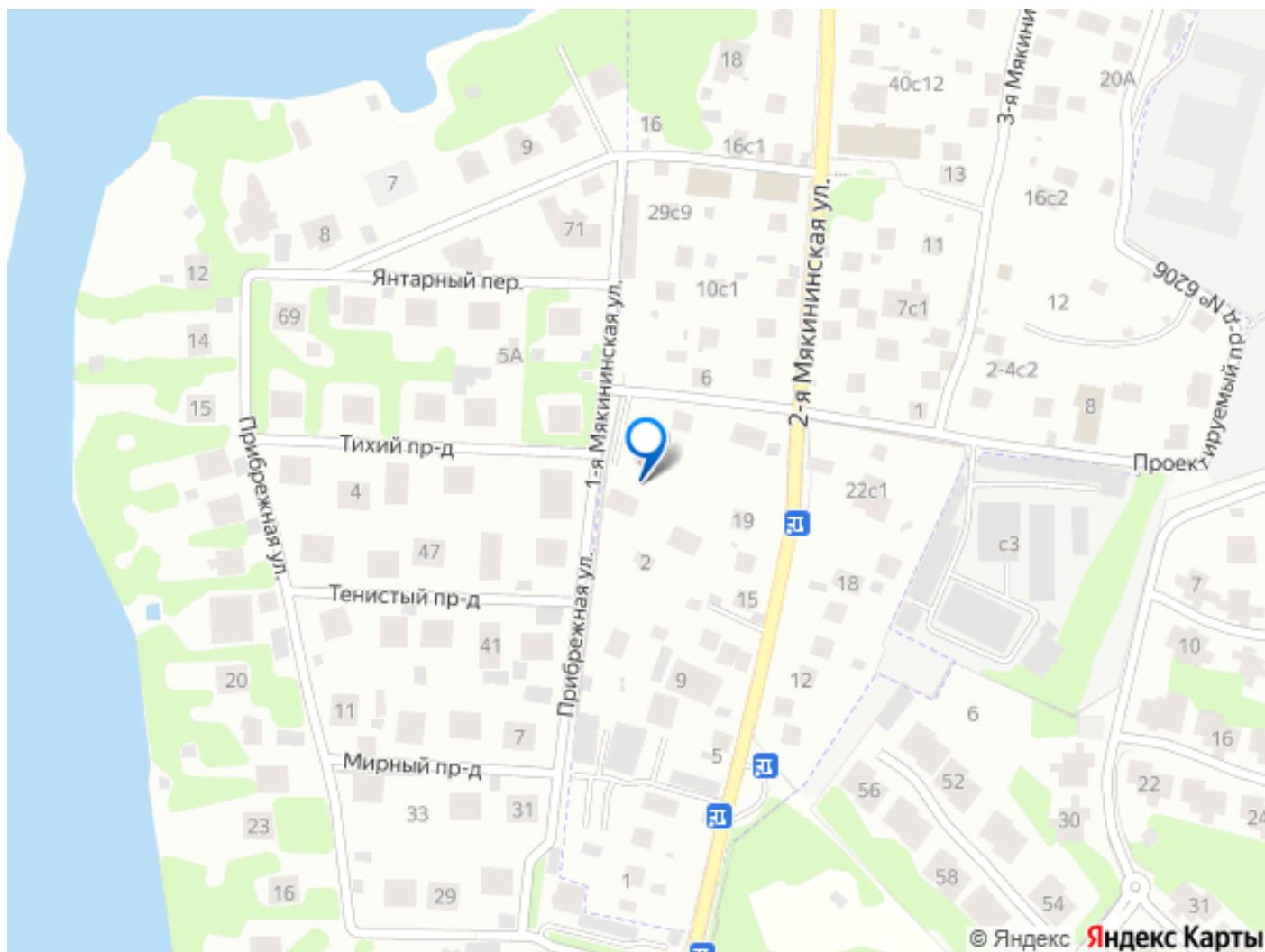
Описание

2-х комнатная квартира-студия у Крокус-Экспо в доме с охраняемой парковкой: 1/4-этажного дома, пластиковые окна, большой балкон, большая 1,6х2м. двуспальная кровать с ортопедическим матрасом, двуспальный раскладной диван, стол, стулья, кухонный уголок с холодильником, электрочайником, индукционной плиткой и микроволновкой, стиральная машина автомат, санузел с душевой кабиной, прихожая с гардеробом и зеркалом. Интернет Wi-Fi, ЖК ТВ, глаженое постельное бельё, полотенца, посуда, столовые приборы. Охраняемая территория с парковкой. Отчетные документы. Цены 2990р/сутки, 2490р/ночь и 1490р/3часа указаны за 2 гостей. За каждого дополнительного гостя доплата 250р/сутки. Скидки при длительном проживании до 30%!!! Есть соседние 1-,2- и 3-х комн. квартиры. Возможно размещение групп до 100 человек. Рядом: гипермаркеты Ашан, Леруа Мерлен, Синдика и Твой Дом (1 остановка на автобусе №358, 1284К или 696м

или 10-15 мин. пешком, от Ашана бесплатные автобусы до ст. м. Строгино, Митино и Тушинская); выставочный комплекс Крокус-Экспо и Крокус-Сити, ТРЦ "Вегас" с океанариумом, Кардиоцентр им. Бакулева, Парк Рублёво и Яблоневый сад, Правительство Московской области (15-20 минут пешком); спорткомплексы "Янтарь" и «Открытие Арена», Технопарки "Строгино" и «Орбита», Высшая Школа Экономики НИУ, Церковь Новомучеников и Исповедников Российских (5-7 минут на автобусе №358 или 696м), Москва-река (300м.), пляж "Рублёвский" в Живописной бухте и Липовая роща (10 минут пешком), МКАД (1,5км.), Новорижское шоссе (2 км.), коттеджный посёлок "Резиденция Рублёво" (500м.). метро Строгино, Щукинская и Мякинино (10 минут на маршрутке №358, 1284К или 696М), метро Крылатское (15 минут на автобусе №127В или 129). КРУГЛОСУТОЧНОЕ ЗАСЕЛЕНИЕ: заезд с 14:00, выезд до 12:00. Ранний заезд/поздний выезд 350р./час. Ключи передаются в квартире при заселении при наличии паспорта и залога 3000р. Парковка на территории 300р/сутки. Трансфер по предварительному заказу: от станций метро Мякинино или Строгино 190руб; от аэропорта Шереметьево 1490руб; от аэропорта Внуково 1690руб; от аэропорта Домодедово 1990руб. Как добраться: От метро Строгино, Щукинская и Мякинино 5-15 минут на маршрутке №358, 743, 436М или 696М, от метро Крылатское 15 минут на автобусе №127В или 129. До Ашана 10 мин. пешком, от Ашана бесплатные автобусы до ст. м. Строгино, Митино и Тушинская. Быстрее и удобнее на такси 5 минут за 100руб. от метро Строгино или Мякинино. НЕ ЯВЛЯЕТСЯ ОФЕРТОЙ!







Move.ru - вся недвижимость России