

🕒 Создано: 10.06.2023 в 14:45

Обновлено: 17.01.2026 в 13:34

Тимофеева Елена

79855500594

Москва, улица Мякининская 2-я, д. 19А

2 490 ₽

Москва, улица Мякининская 2-я, д. 19А

Округ

[ЗАО, район Кунцево](#)

Улица

[улица Мякининская 2-я](#)

Квартира

Количество комнат

1

Жилая площадь

17 м²

Площадь кухни

2 м²

Общая площадь

28 м²

Этаж

2/4

Детали объекта

Тип сделки

Сдаю

Раздел

[Квартиры на сутки](#)

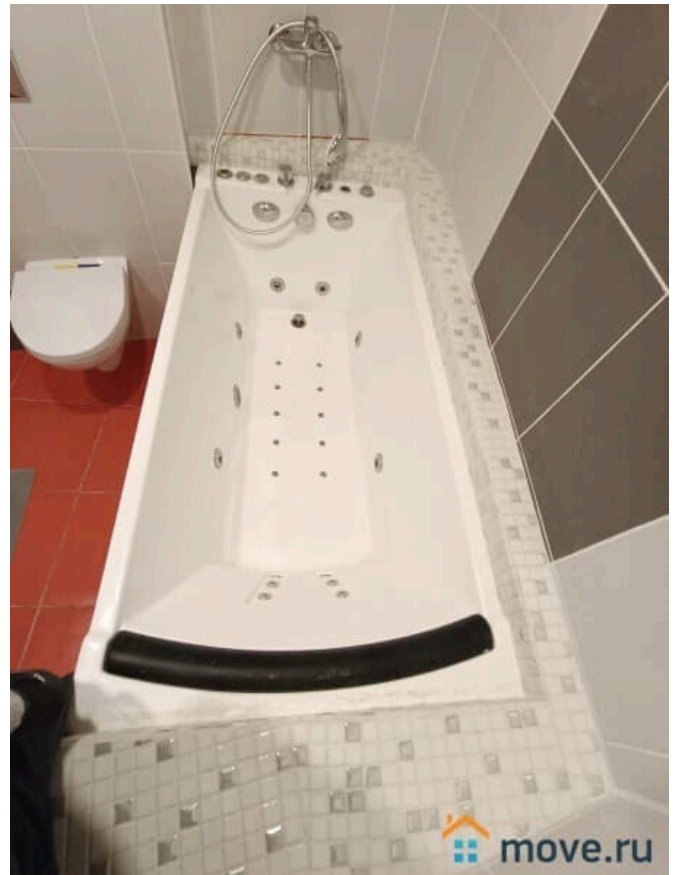
Тип комнат

смежные

Тип балкона

балкон

для заметок



Тип санузла

совмещенный

Покрытие пола

ламинат

Вид из окна

во двор

Ремонт

евро

Заселение с детьми

да

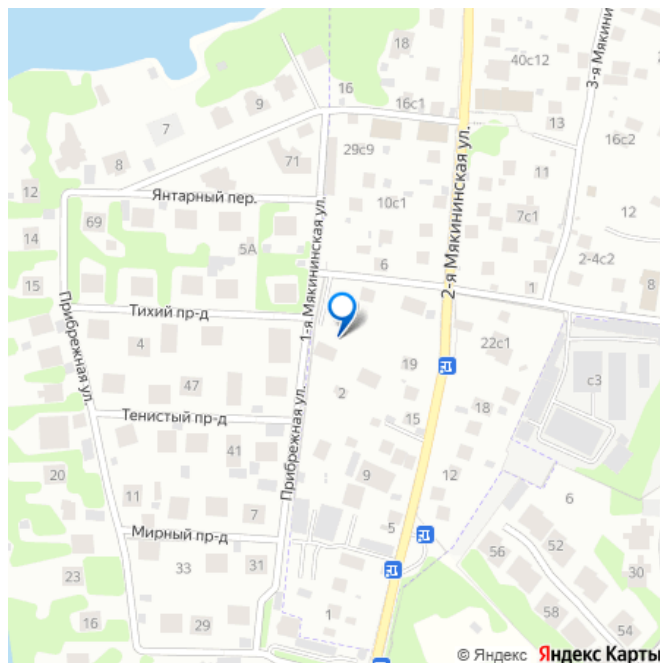
Заселение с животными

да

интернет, мебель, мебель на кухне, телевизор, стиральная машина, холодильник, парковка

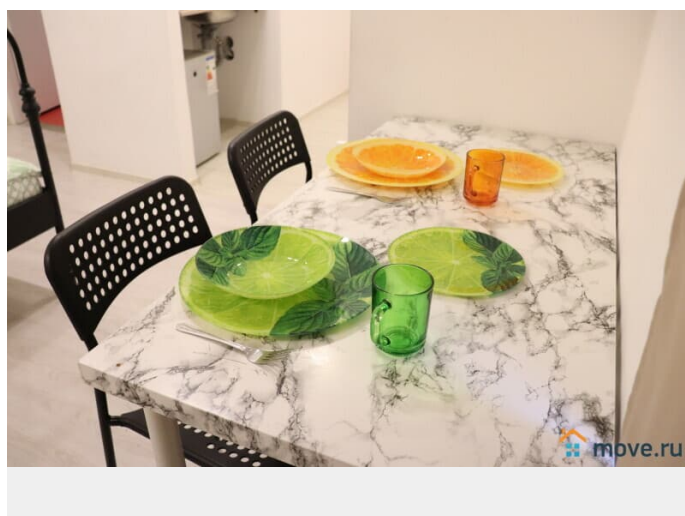
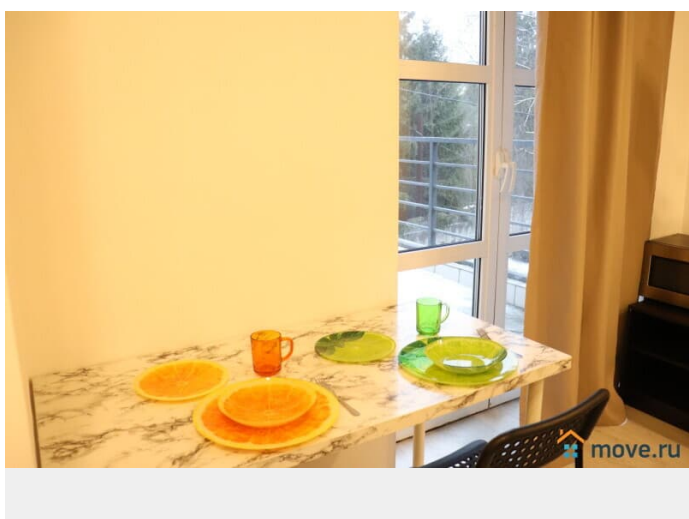
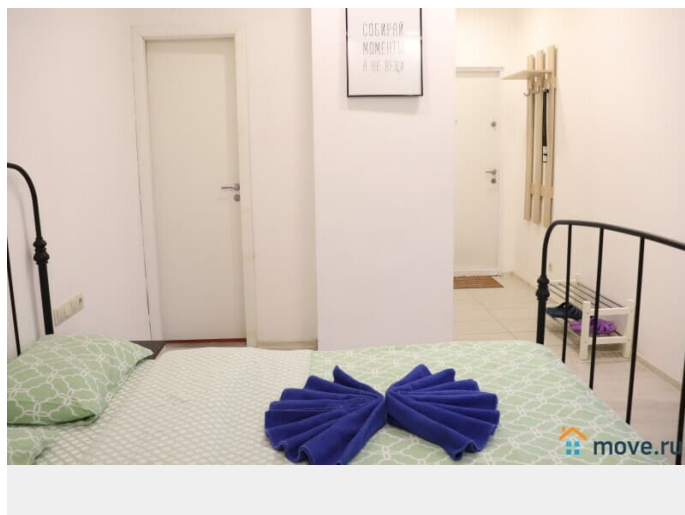
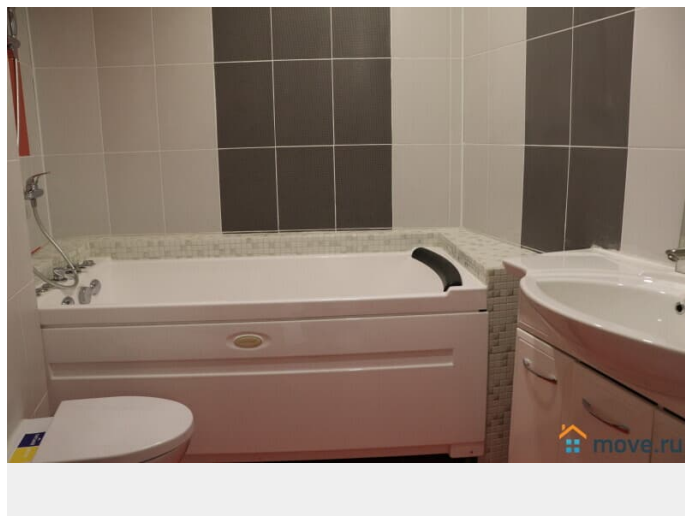
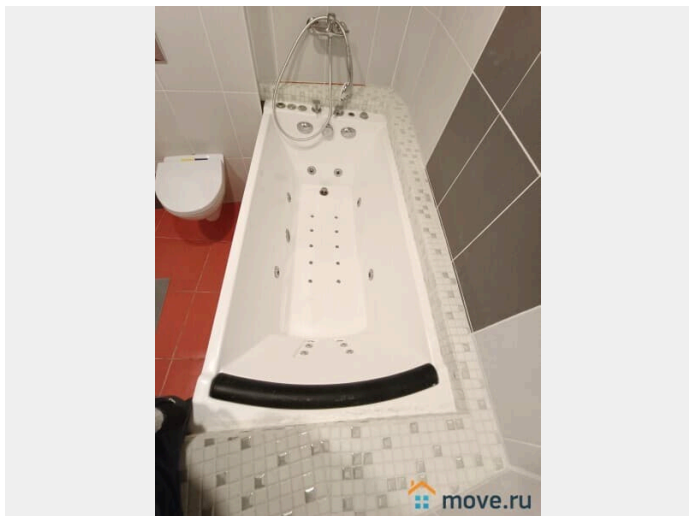
Описание

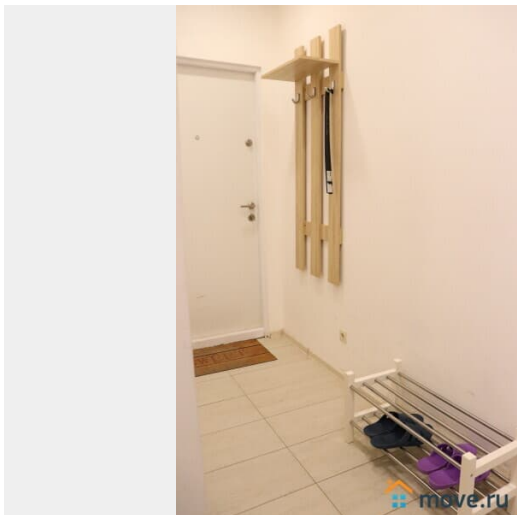
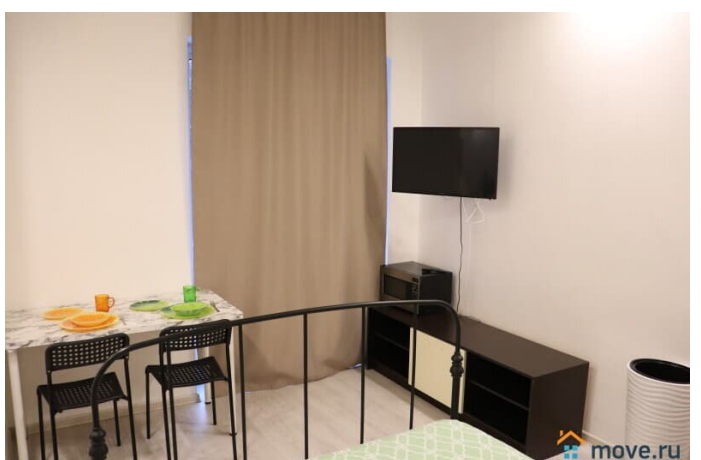
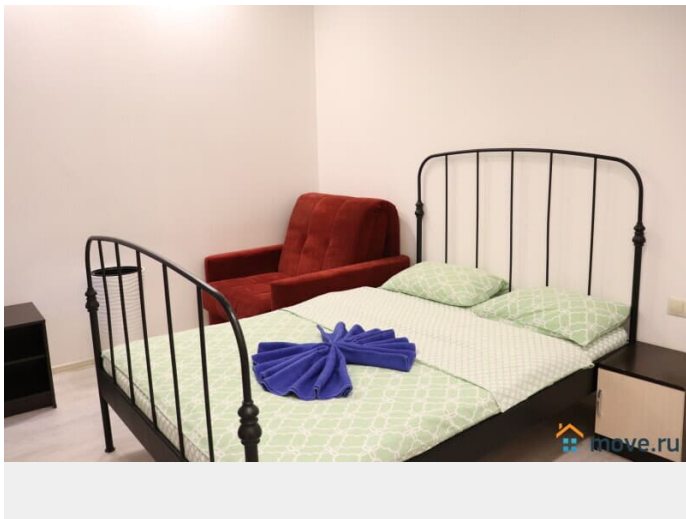
Квартира-студия С ДЖАКУЗИ и балконом у Крокус-Экспо в новом доме с охраняемой парковкой: 2/4-этажного дома, панорамные окна-двери с выходом на балкон, большая двуспальная кровать с ортопедическим матрасом, КРЕСЛО-КРОВАТЬ, стол, стулья, кухонный уголок с холодильником и микроволновкой, санузел с гидромассажной ванной. Интернет Wi-Fi, ЖК телевизор, глаженое постельное бельё, полотенца, посуда, столовые приборы. Охраняемая территория с парковкой. Отчетные документы. Рядом: гипермаркеты Ашан, Леруа Мерлен, Синдика и Твой Дом (1 остановка на автобусе №358 или 696м или 10-15 мин. пешком, от Ашана бесплатные автобусы до ст. м. Строгино, Митино и Тушинская) ; выставочный комплекс Крокус-Экспо и Крокус-Сити, БЦ Кубик, Мособлсуд, ТРЦ "Вегас" с океанариумом, Кардиоцентр

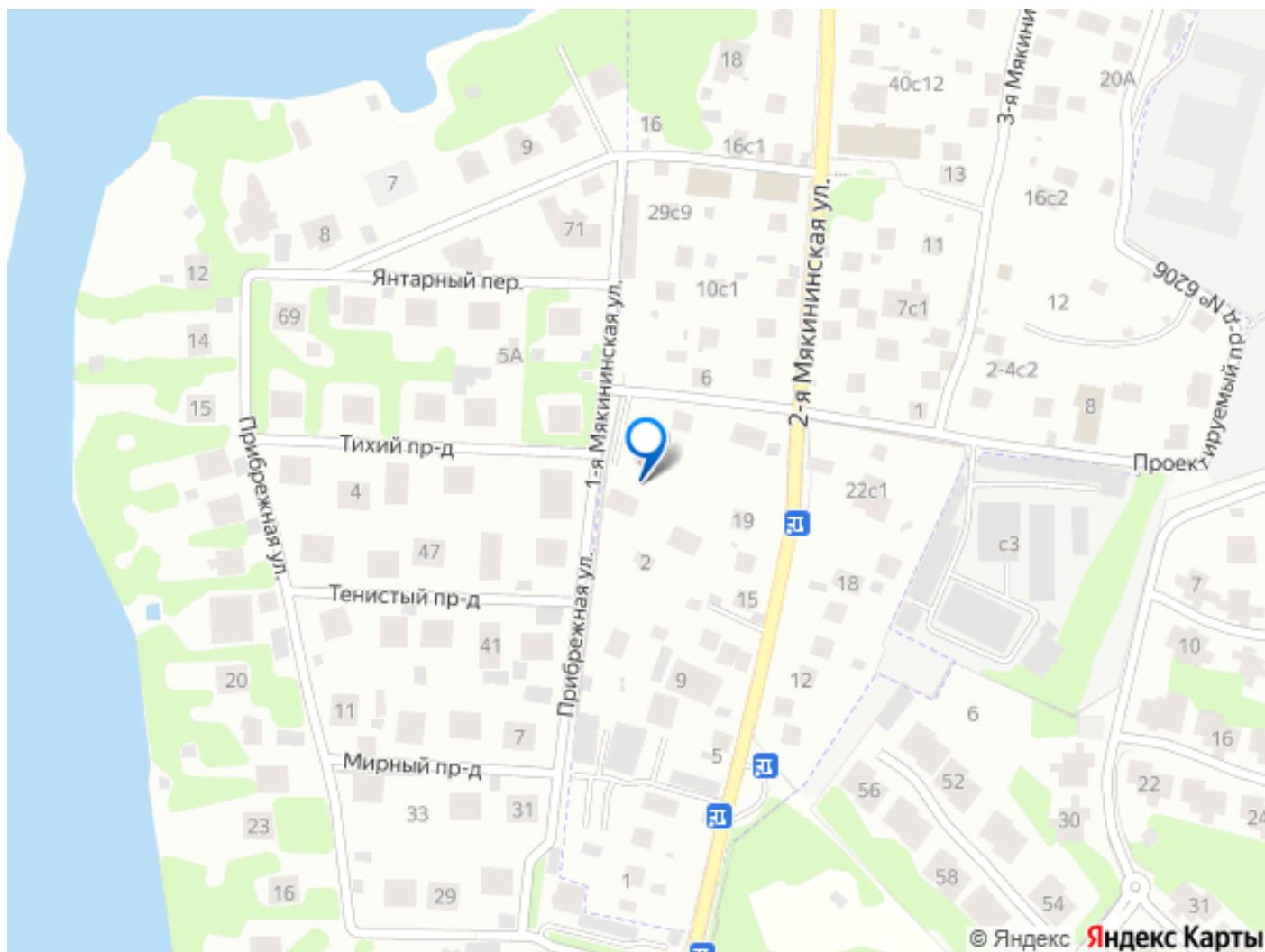


им. Бакулева, Московский городской центр пульмонологии, Парк Рублёво и Яблоневый сад, Правительство Московской области (15-20 минут пешком) ; метро Строгино, спорткомплекс "Янтарь", Технопарки "Строгино" и «Орбита», Высшая Школа Экономики НИУ, Церковь Новомучеников и Исповедников Российских (5-7 минут на автобусе №358 или 696м) , Москва-река (300м.) , пляж "Рублёвский" в Живописной бухте и Липовая роща (10 минут пешком) , МКАД (1, 5км.) , Новорижское шоссе (2 км.) , коттеджный посёлок "Резиденция Рублёво" (500м.) . метро Строгино, Щукинская и Мякинино (10 минут на маршрутке №358 или 696М) , метро Крылатское (15 минут на автобусе №129) КРУГЛОСУТОЧНОЕ
ЗАСЕЛЕНИЕ: заезд с 14:00, выезд до 12:00. Ранний заезд/поздний выезд 300р/час. Ключи передаются в квартире при заселении при наличии паспорта и залога 2500р. Штраф за утерю ключей 1000р. Штраф за курение в квартире 2000р. Парковка на территории 300р/сутки. Трансфер по предварительному заказу (до 4 человек): от станций метро Мякинино или Строгино 199руб; от аэропорта Шереметьево 1490руб; от аэропорта Внуково 1690руб; от аэропорта Домодедово 1990руб. Цены 2490р/сутки, 1990р/ночь с 21:00 до 9:00 и 1490р/3часа указаны за двоих, дополнительные гости +250р/сутки с человека. Бронируем по предоплате в размере залога. Скидки при длительном проживании!!! За проживание с животными доплата 500р/сутки. На ДНИ РОЖДЕНИЯ, ВЕЧЕРИНКИ и другие МЕРОПРИЯТИЯ доплата 1500р/сутки. Как добраться: от метро Строгино, Щукинская и Мякинино 5-15 минут на маршрутке №358, 743, 1284К, 436М или 696М, от метро Крылатское 15 минут на автобусе №127В или 129. До Ашана 10 мин.

пешком, от Ашана бесплатные автобусы до ст. м. Строгино, Митино и Тушинская. Быстрее и удобнее на такси 5 минут за 150-200руб. от метро Строгино или Мякинино.







Move.ru - вся недвижимость России