

Создано: 29.09.2020 в 15:57

Обновлено: 17.01.2026 в 13:35

<https://move.ru/objects/6845867279>

Тимофеева Елена

79855500594

Москва, улица Мякининская 2-я, д. 20

1 990 ₽

Москва, улица Мякининская 2-я, д. 20

Округ

[ЗАО, район Кунцево](#)

Улица

[улица Мякининская 2-я](#)

Квартира

Количество комнат

1

Жилая площадь

17 м²

Площадь кухни

2 м²

Общая площадь

23 м²

Этаж

1/4

Детали объекта

Тип сделки

Сдаю

Раздел

[Квартиры на сутки](#)

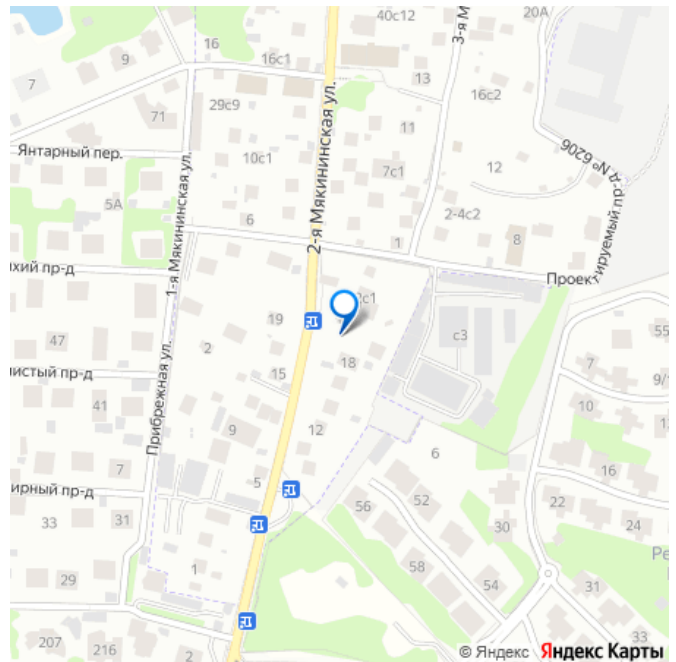
Тип санузла

совмещенный

Вид из окна

во двор

для заметок



Ремонт

евро

Заселение с детьми

да

Заселение с животными

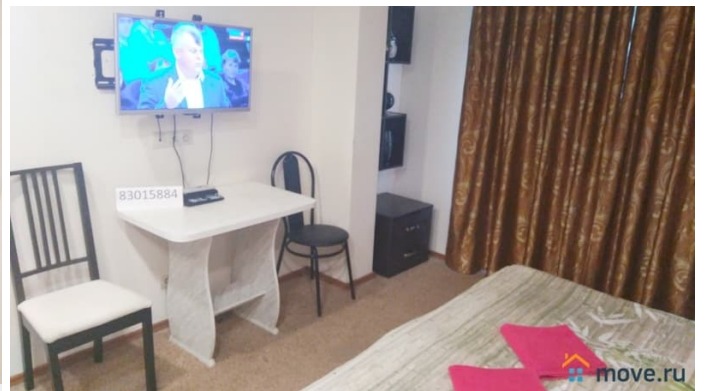
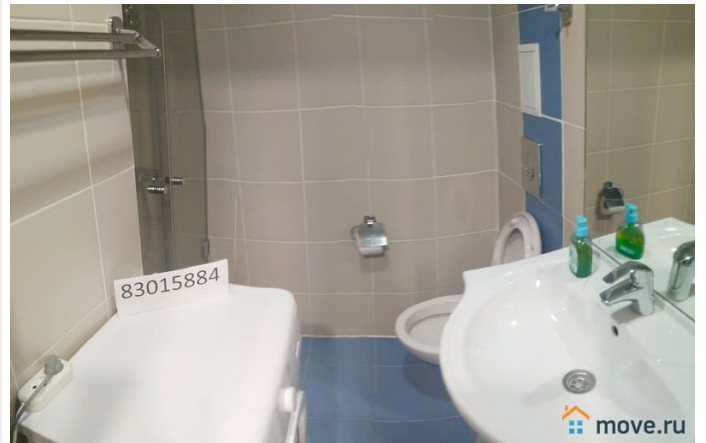
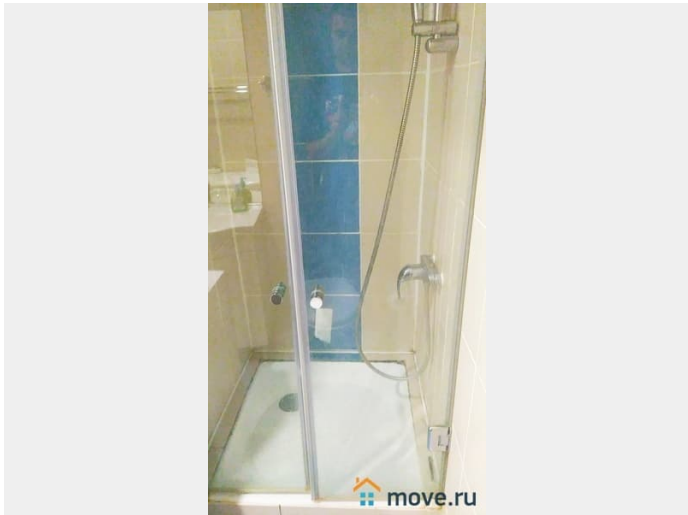
да

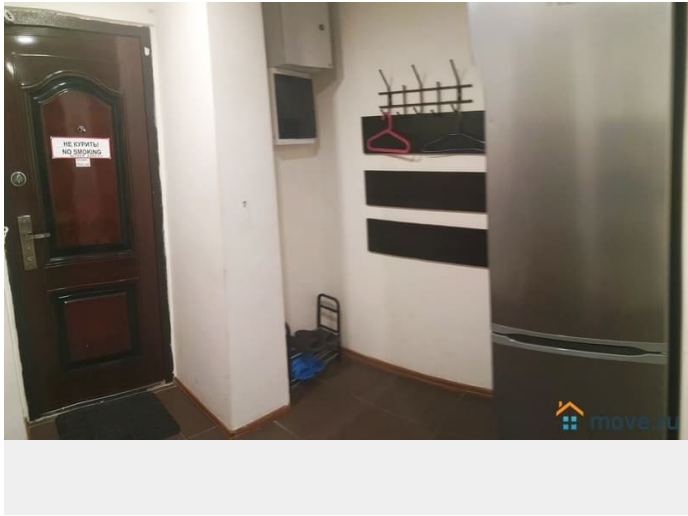
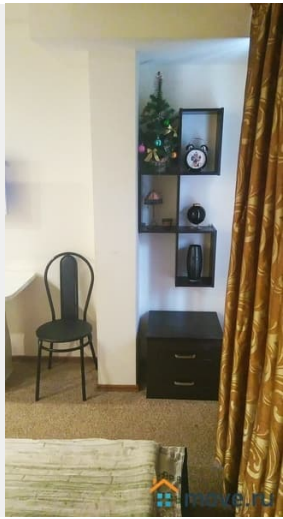
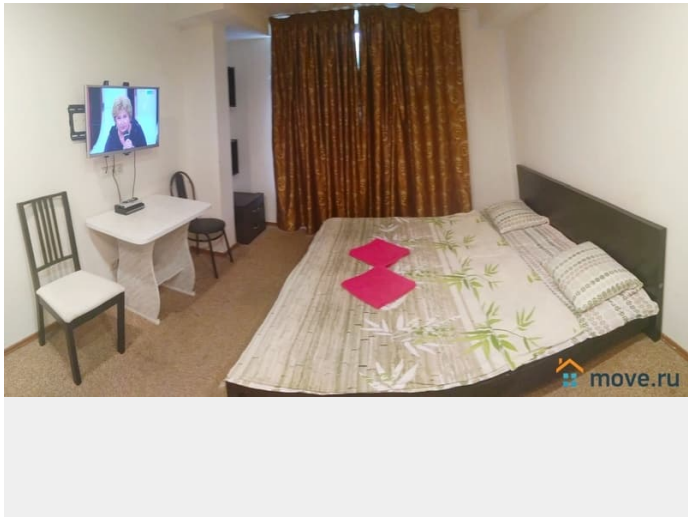
интернет, мебель, мебель на кухне, телевизор, холодильник,
парковка

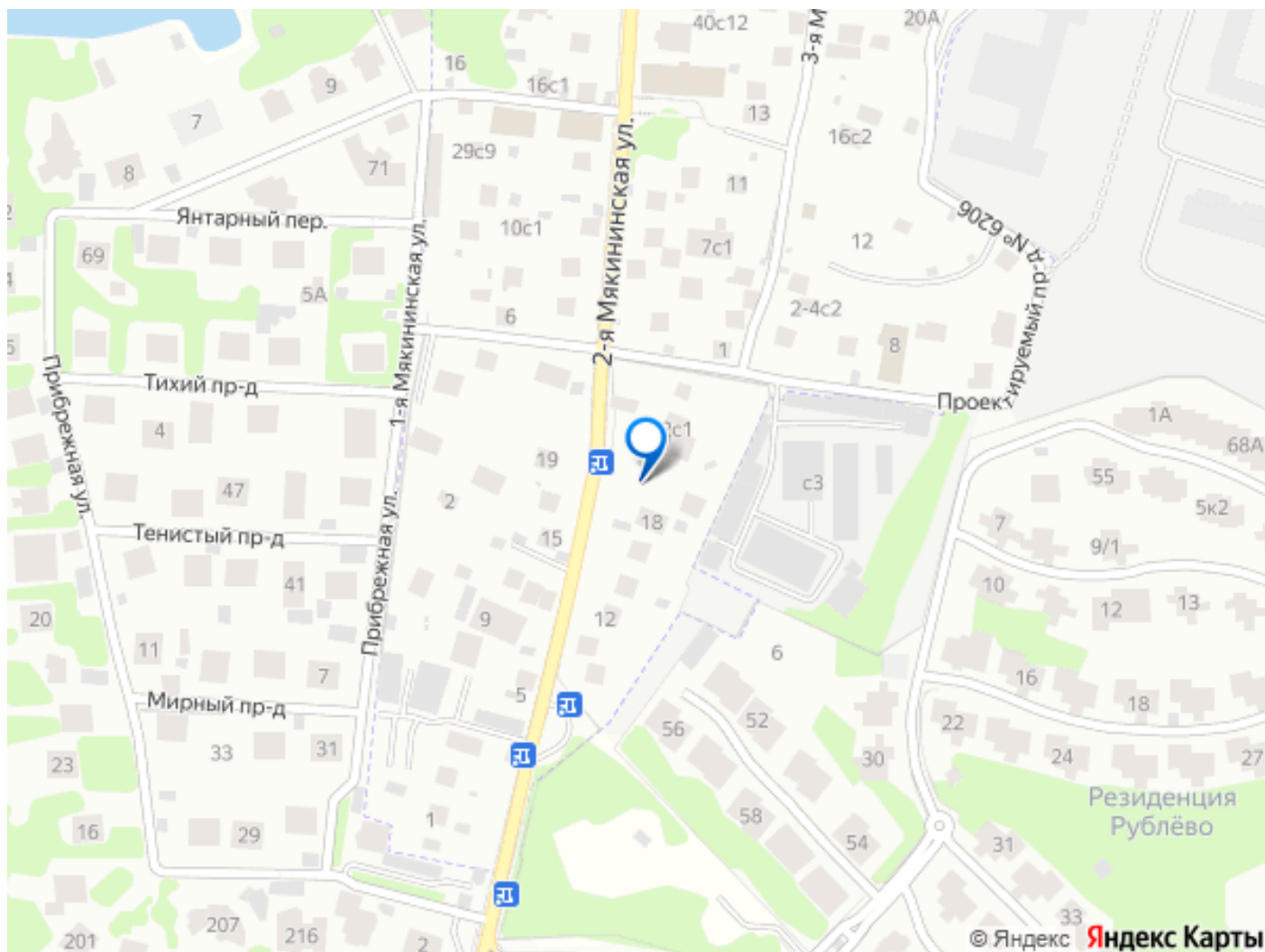
Описание

Квартира-студия у Крокус-Экспо в доме с охраняемой парковкой: ул. 2-я Мякининская 20, 1/4-этажного дома, новый евроремонт, пластиковые окна, большая двуспальная кровать с ортопедическим матрасом, зеркальный шкаф-купе, стол, стулья, кухонный уголок с холодильником, индукционной электроплиткой, электрочайником и микроволновкой, стиральная машина автомат, санузел с душевой кабиной, прихожая с вешалкой и зеркалом. Интернет Wi-Fi, спутниковое ТВ на 100 каналов, глаженое постельное бельё, полотенца, посуда, столовые приборы. Охраняемая территория с парковкой и круглосуточным продуктовым магазином. Предоставляем отчетные документы. В доме круглосуточный продуктовый магазин. Рядом: гипермаркеты Ашан, Леруа Мерлен, Синдика и Твой Дом (1 остановка на автобусе №358 или 696м или 10-15 мин. пешком, от Ашана бесплатные автобусы до ст. м. Строгино, Митино и Тушинская); выставочный комплекс Крокус-Экспо, Крокус-Сити, Концертный зал им. Муслима Магомаева, ТРЦ "Вегас" с океанариумом, Кардиологический центр им. Бакулева, Парк Рублёво и Яблоневый сад, Правительство Московской

области (15-20 минут пешком);
спорткомплекс "Янтарь", Технопарки
"Строгино" и «Орбита», войсковая часть
№83466 (15 минут на автобусе №129),
Высшая Школа Экономики НИУ, Церковь
Новомучеников и Исповедников Российских
(5-7 минут на автобусе №358 или 696м);
Москва-река (300м.), пляж "Рублёвский" в
Живописной бухте и Липовая роща (10 минут
пешком), Стадион «Открытие Арена»
футбольного клуба «Спартак» находится в 4
км., стадион «ВТБ Арена - Центральный
стадион „Динамо” — в 12 км. Расстояние до
международного аэропорта Шереметьево
составляет 17 км. Метро Строгино,
Щукинская и Мякинино (10 минут на
маршрутке №358, 1284К или 696М), метро
Крылатское (15 минут на автобусе №127В или
129). КРУГЛОСУТОЧНОЕ ЗАСЕЛЕНИЕ: заезд с
14:00, выезд до 12:00. Ранний заезд/поздний
выезд 200р/час; Ключи передаются в
квартире при заселении при наличии
паспорта и залога 2000р. Парковка на
территории 250р/сутки по предварительному
заказу. Трансфер по предварительному
заказу: от станций метро Мякинино или
Строгино 99руб; от аэропорта Шереметьево
890руб; от аэропорта Внуково 1190руб; от
аэропорта Домодедово 1490руб. Цена
2190р/сутки, 1490р/ночь (с 21:00 до 9:00) и
990р/3часа указана за 2 гостей. За каждого
дополнительного гостя 250р/сутки. Есть
соседние 1-, 2- и 3-х комнатные квартиры...
Возможно размещение групп до 100 человек.
Скидки при длительном проживании до
30%!!! За проживание с животными доплата
500р/сутки







Move.ru - вся недвижимость России