

Антон

79808003617

Москва, улица Новодмитровская, д. 2к1А

5 400 ₽

Москва, улица Новодмитровская, д. 2к1А

Улица

[улица Новодмитровская](#)

Квартира

Количество комнат

1

Жилая площадь

15 м²

Площадь кухни

4 м²

Общая площадь

19 м²

Этаж

26/38

Детали объекта

Тип сделки

Сдаю

Раздел

[Квартиры на сутки](#)

Тип санузла

совмещенный

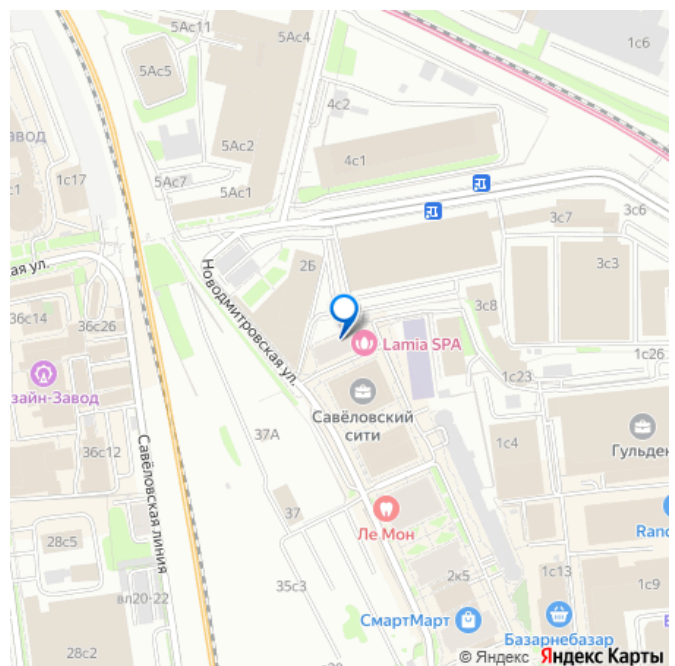
Вид из окна

на улицу

Ремонт

дизайнерский

для заметок



Заселение с детьми

да

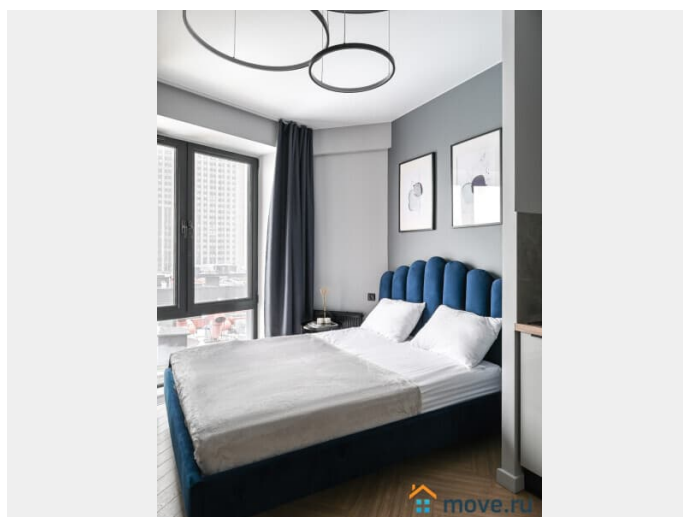
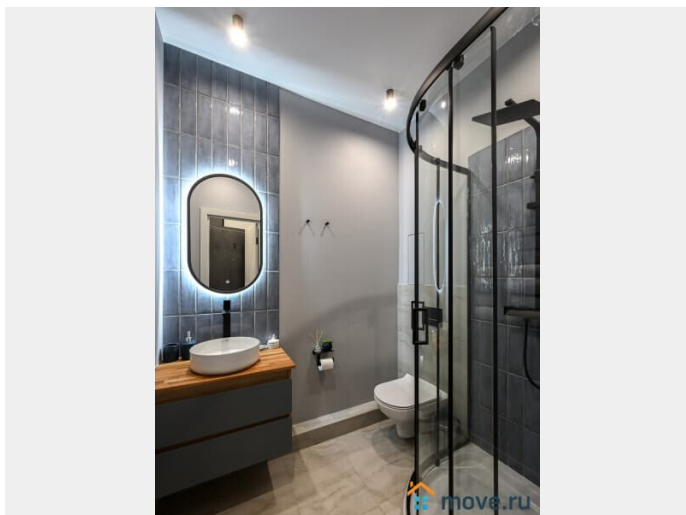
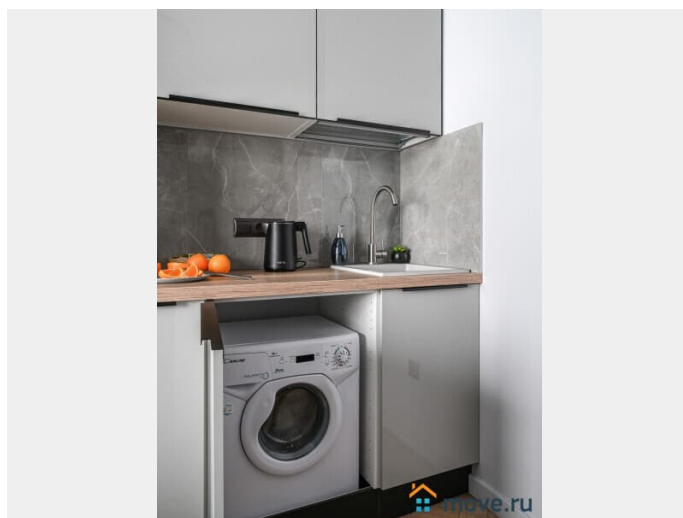
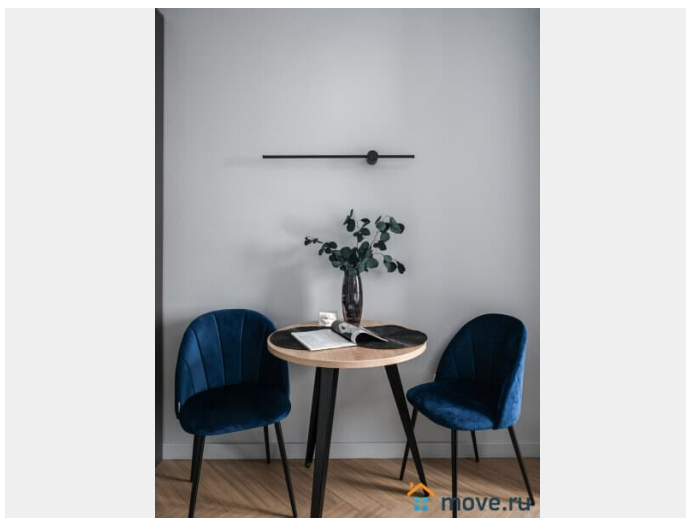
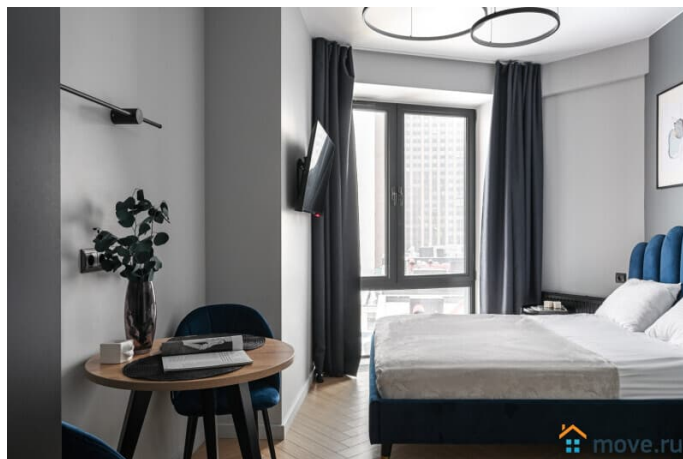
интернет, мебель, мебель на кухне, телевизор, стиральная машина, холодильник, лифт, парковка

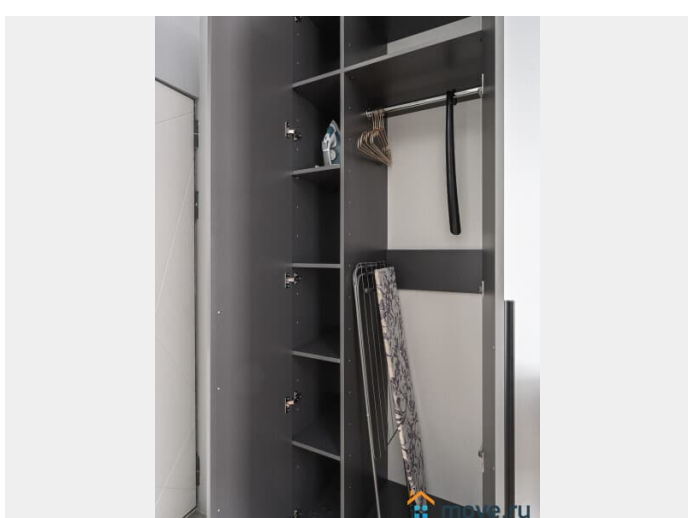
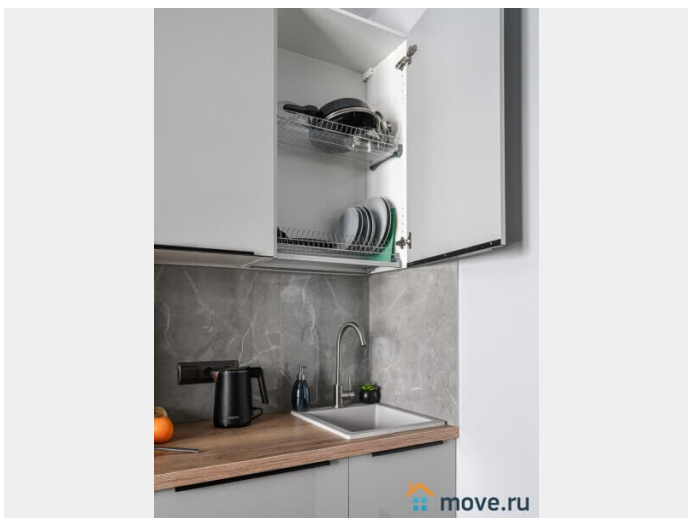
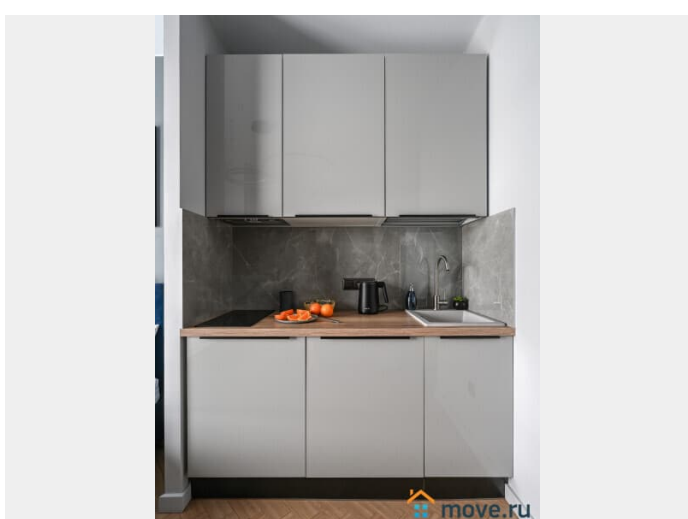
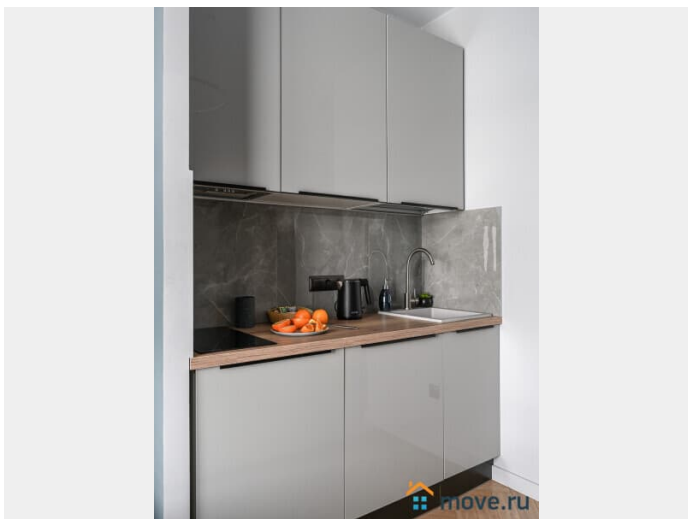
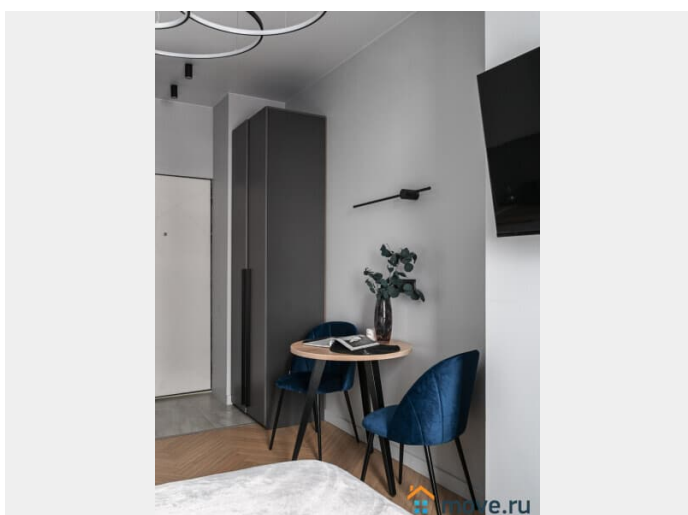
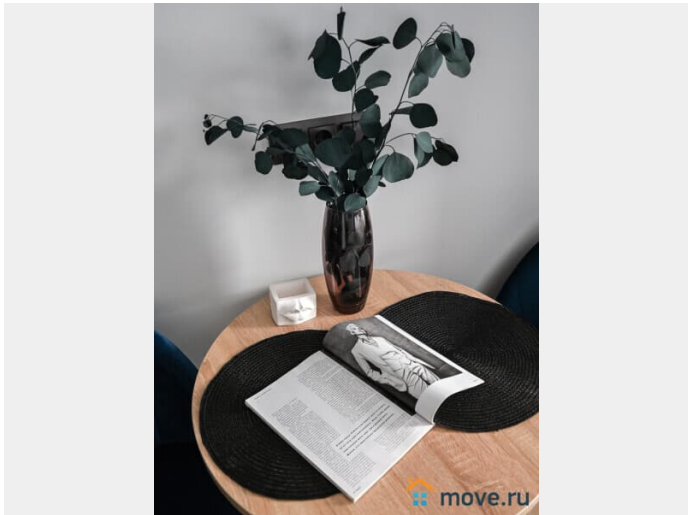
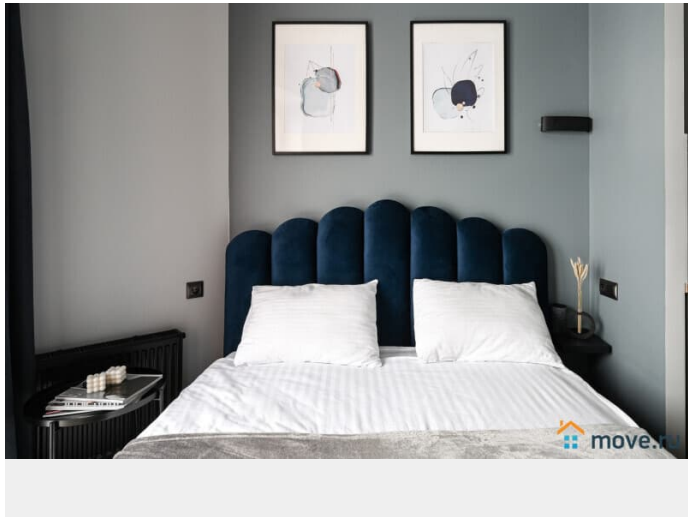
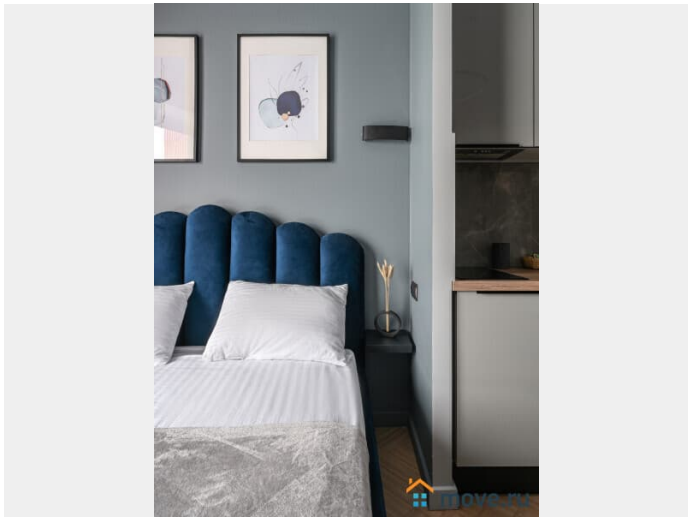
Описание

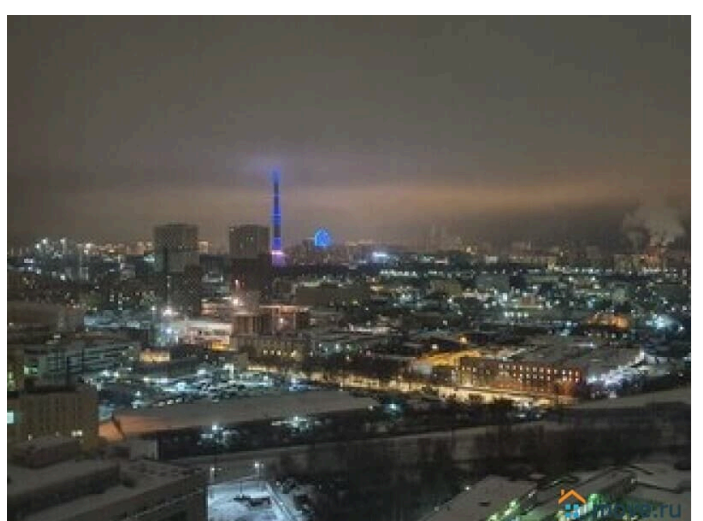
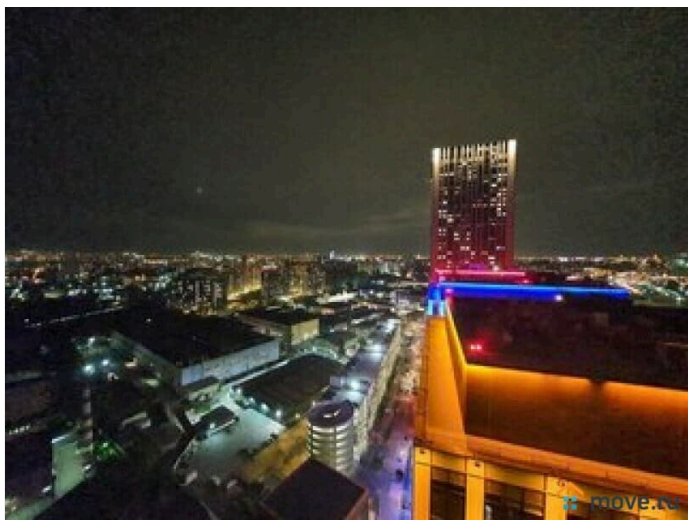
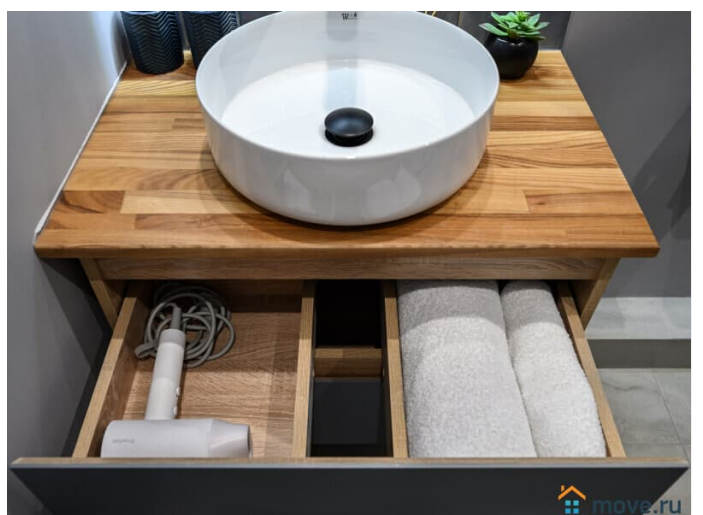
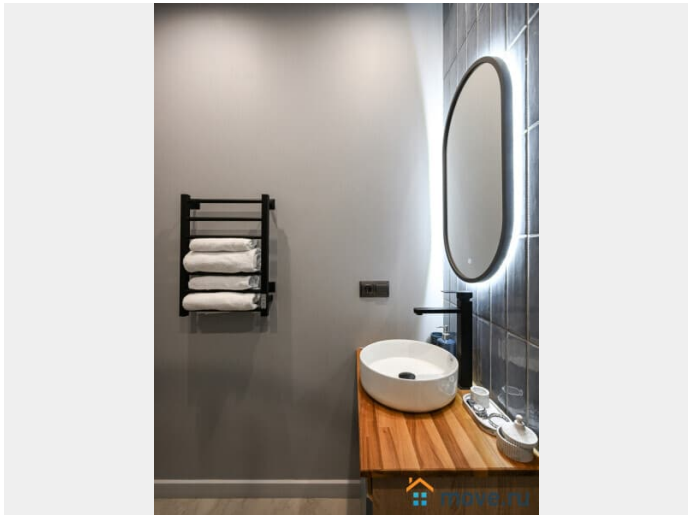
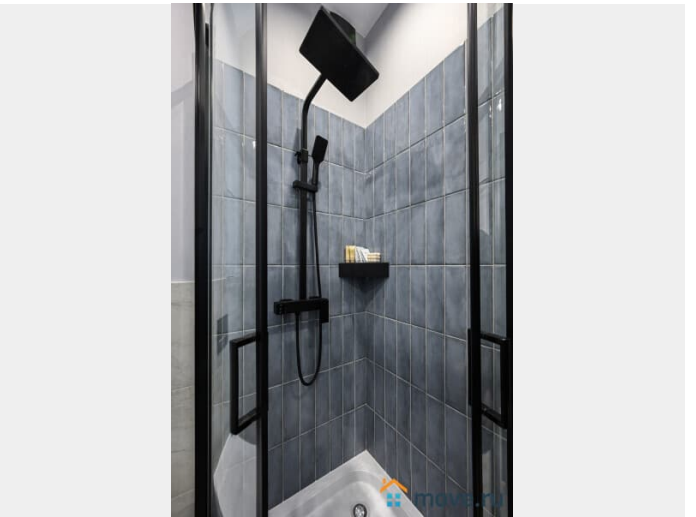
Уютные апартаменты ArtSeasons № 291-2 в ЖК Савеловский Сити башня Whiteman
Получите кеш-бэк до 500 бонусов за каждые сутки проживания (1 бонус = 1 рубль).
Оплачивайте ими до 10% от общей стоимости при следующих бронированиях или передавайте друзьям. Предоставляются скидки в зависимости от периода бронирования. Скидка часто путешествующим клиентам 10% при повторном бронировании с заездом в течение 45 дней после первого, на срок от 2х дней -
Бесконтактное самостоятельно заселение в удобное для Вас время - Полное соответствие фото - Отчетные документы для бухгалтерии в электронном виде - Обмен документами с юр.лицами через Контур Диадок - Отельный уровень сервиса в апартаментах - Идеальное подходит для бизнеса и отдыха
РАСПОЛОЖЕНИЕ - ЖК Савеловский Сити - квартал небоскрёбов в нью-йоркском стиле всего в 7 минутах от м. «Дмитровская» и 5 км от Кремля. - 26 этаж из 38, панорамный вид на Москву - 200 метров напротив дизайн-квартал Флакон и Хлебозавод - В ближайшей пешей доступности: множество кафе и ресторанов, пекарни, супермаркеты, пункты выдачи Ozon и Wildberries - ТЦ и моллы: бизнес-парк Станколит, магазин Метро, ТЦ Савеловский. - Развитая инфраструктура, доступность. - В подъезде дежурит консьерж. - Аэроэкспресс в Шереметьево от Савеловского вокзала находится в одной

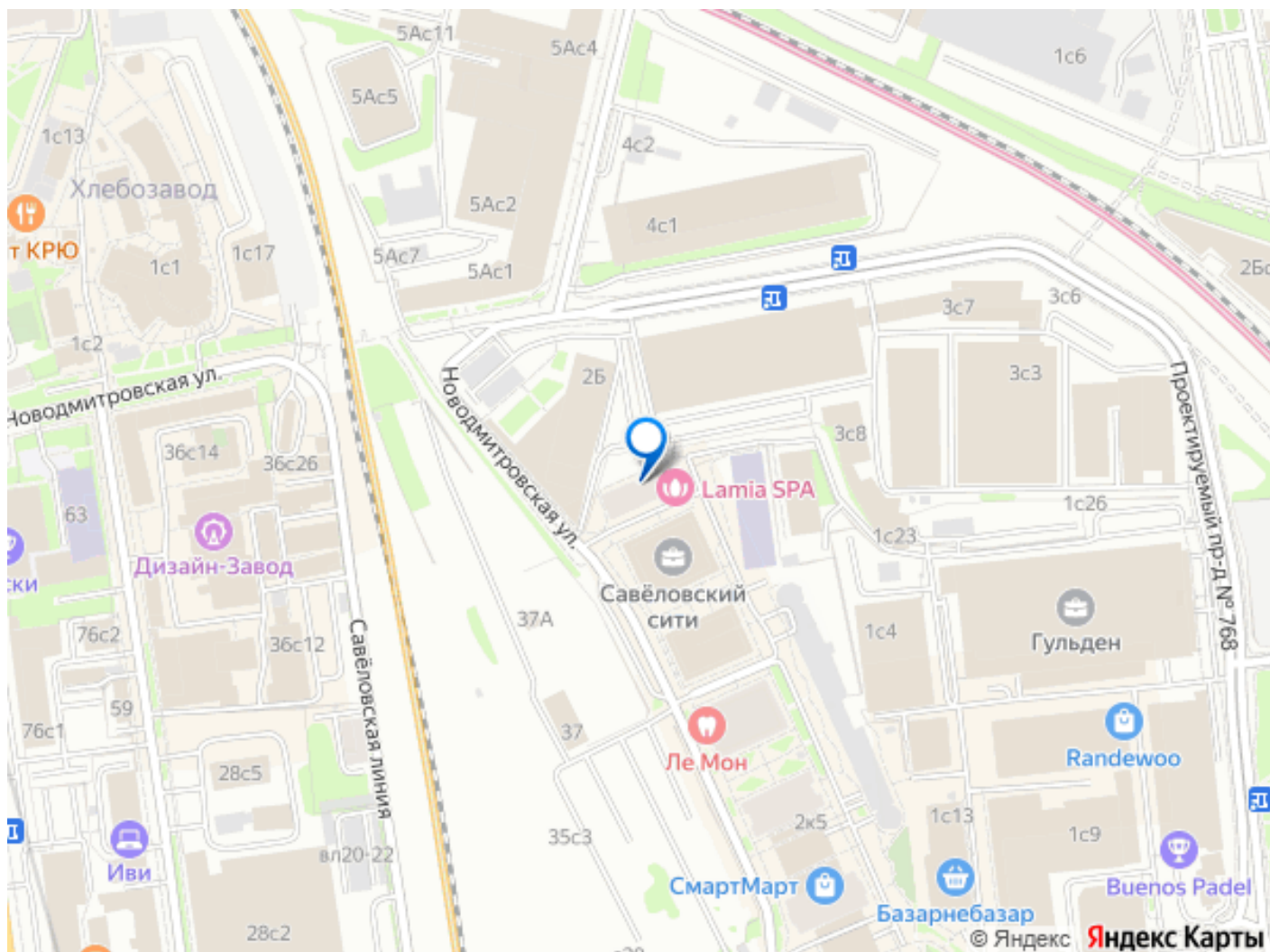
остановке метро КОМФОРТ И УДОБСТВА ДЛЯ
ВАС: - комфортная двуспальная кровать
застелена свежим бельем, - TV с широким
выбором каналов и фильмов, - безлимитный
интернет для работы и отдыха, - удобная
обеденная и кухонная зона с набором
посуды, плитой, микроволновой печью -
стиральная машина, гладильные
принадлежности - фен, полотенца, шампунь,
гель для душа, кондиционер для волос -
зубной набор, тапочки, полотенца для
каждого гостя ЗАСЕЛЕНИЕ: - оформление
заселения через приложение Whatsapp с 9:00
до 23:00 - идентификация гостя по паспорту -
залог возвращается не позднее дня,
следующего за днем выезда до 23.00. Код
доступа в апартаменты предоставляется
после полной оплаты проживания, залога и
предоставления документа,
удостоверяющего личность (1-я страница
паспорта и регистрация). ПРАВИЛА
ПРОЖИВАНИЯ: 1. Время заезда с 16.00
выезда до 11.00 2. В случае сокращения
периода проживания стоимость суток может
быть пересчитана. 3. Отмена бронирования
без удержаний не позднее 48 часов до
заезда. Позднее удерживается стоимость 1
суток проживания. 4. Ранний заезд/поздний
выезд по согласованию с администрацией,
тариф зависит от времени. 5. В стоимость
проживания входит 1 комплект постельного
белья для двуспальной кровати, комплект
полотенец для двух гостей, единовременный
набор гигиенических принадлежностей,
воды, чая, кофе. 6. Проживание с домашними
животными только по согласованию с
администрацией, тарифицируется отдельно.
ЗАПРЕЩЕНО: Курение в апартаментах; Мы не
сдаем квартиры лицам моложе 21 года. Наши
апартаменты не предназначены для
проведения торжеств, вечеринок и любых

других праздников мероприятий,
нахождение с животными и громкого
прослушивания музыки. В случае нарушения
данных требований мы имеем право Вас
выселить без возвращения оплаты. Время
работы службы поддержки с 9:00 до 23:00.
Мы принимаем обращения по телефону и в
чат Whatsapp









Move.ru - вся недвижимость России