

Создано: 24.11.2025 в 21:31

Обновлено: 23.12.2025 в 12:44

<https://move.ru/objects/9286825876>

**Лада Викторовна, ООО «Д-Эстейт»**

**79637113233**

**Москва, улица Озерная, д 1**

**22 400 000 ₽**

Москва, улица Озерная, д 1

Округ

[ЗАО, район Очаково-Матвеевское](#)

Улица

[улица Озерная](#)

## Квартира

Количество комнат

2

Высота потолков

2.7 м

Жилая площадь

27.1 м<sup>2</sup>

Площадь кухни

4.5 м<sup>2</sup>

Общая площадь

39.1 м<sup>2</sup>

Этаж

5/30

## Детали объекта

Тип сделки

Продам

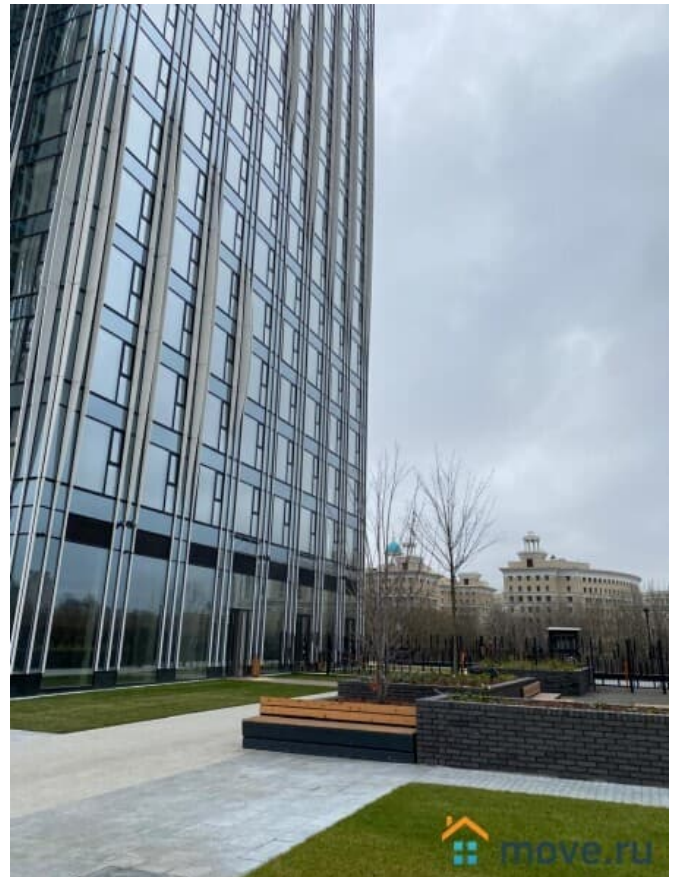
Раздел

[Квартиры](#)

Строение

Монолитное

для заметок



Тип комнат

раздельные

Тип санузла

совмещенный

Вид из окна

во двор

Ремонт

без ремонта

Год постройки

2025 г.

Покупка в ипотеку

да

возможна ипотека, возможен торг, интернет, лифт, охрана

## Описание

КЛЮЧИ ПОЛУЧЕНЫ!!! ДОМ СДАН ОКТЯБРЬ

2025 ЖК Level Мичуринский корпус 3

Квартира 39,1 м2, комнаты 10,7 м2 и 16,4 м2,

кухня 4,5 м2, с/у совмещенный 4,4 м2,

постирочная. Окна расположены на запад и

открывают красивый вид вдаль и на

ландшафт с перепадами высот. Отделка

выполнена предчистовая White box: входная

металлическая дверь, электро- разводка по

квартире, автоматическая пожарная

сигнализация и система оповещения,

модульное остекление двухкамерный

стеклопакет в алюминиевом переплете, все

поверхности стен, кроме помещений сан.

узла, выполнены в 1 слой стартовой

шпаклевкой, стяжка пола во всех

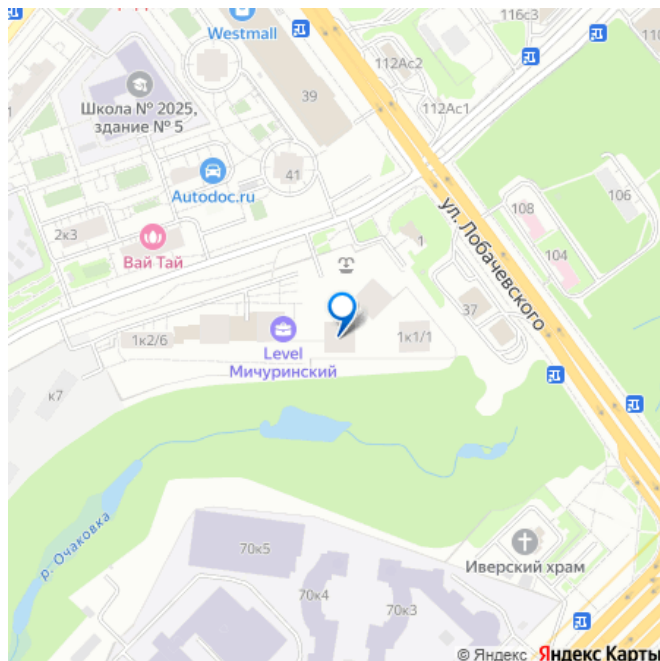
помещениях, за исключением санузлов. В

корпусе располагается одноуровневый

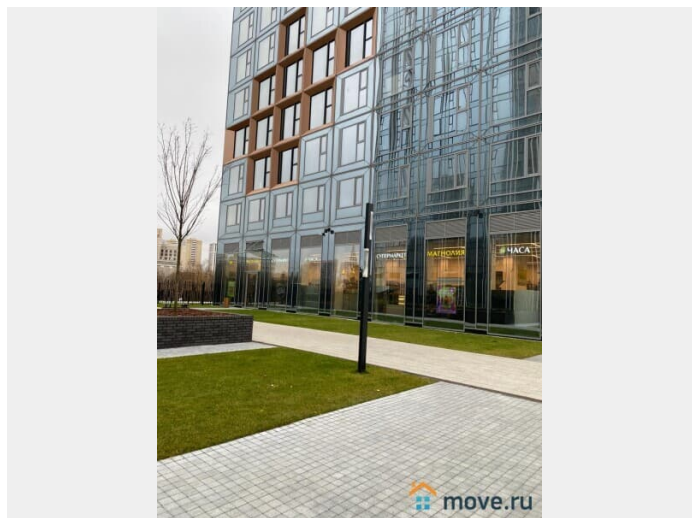
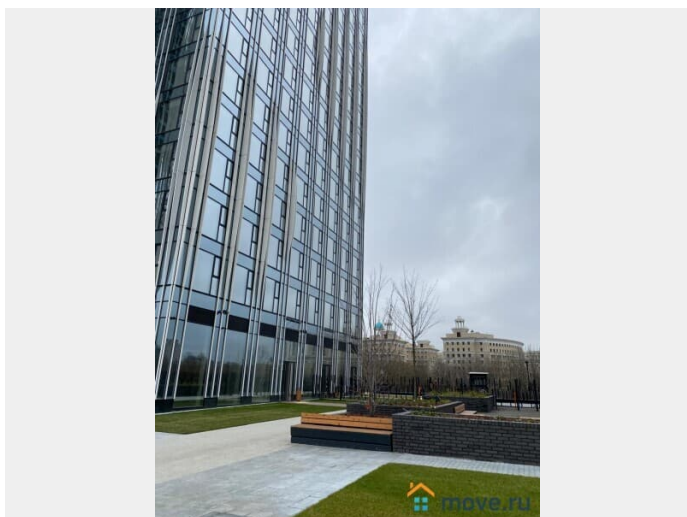
отапливаемый подземный паркинг с удобным

и быстрым доступом с жилых этажей с

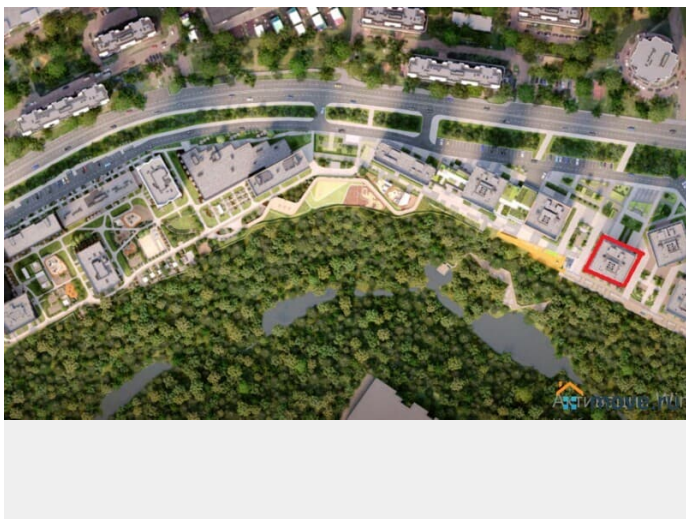
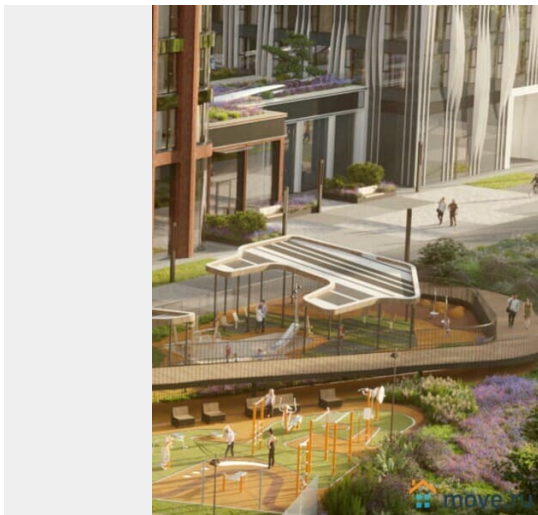
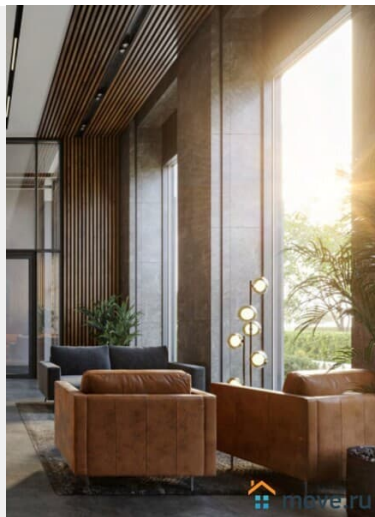
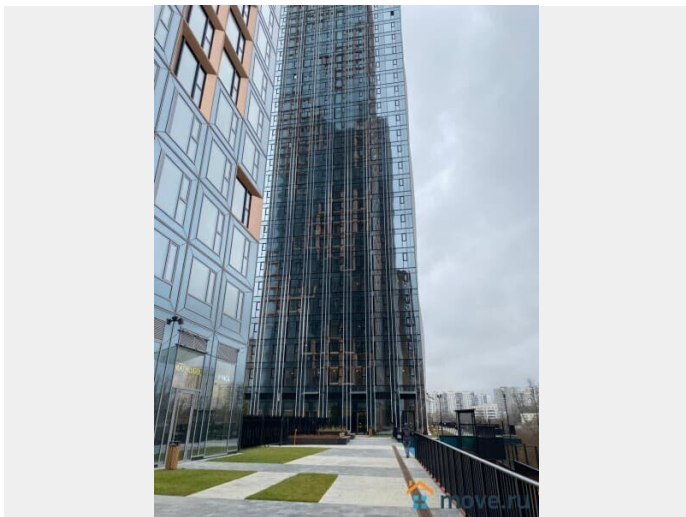
помощью лифтов. В доме 4 лифта.



Продуманная концепция благоустройства: есть всё необходимое для комфортной жизни, постоянное видеонаблюдение, система контроля входа на территорию ЖК, на входной группе : стойки ресепшен, гостевые санузлы, мойки для лап животных, комфортные зоны ожидания с панорамным видом на двор, прогулочная зона, детские площадки, скалодром, горки, качели, спортивные площадки, воркаут-зоны на территории ЖК, главная достопримечательность это видовой мост протяжённостью 155 м. На территории ЖК предусмотрены детские сады, школа, магазины, кафе. Рядом развитая инфраструктура: детские сады и школы, поликлиники, ТЦ, магазины и т.д. Пешая транспортная доступность: 10 мин. до станции метро Мичуринский проспект, 15 мин. до станции метро Аминьевская, 14 мин. до ж/д станции Очаково (МЦД-4), 15 мин. до ж/д станции Аминьевская (МЦД-4). Рядом заказник Долина реки Очаковки —1 мин. пешком, Очаковский парк — 7 мин. пешком, Парк Олимпийской деревни. О квартире







## Характеристики отделки white box

### Потолки

- Без отделки.

### Стены

- Кладка межквартирных перегородок из немокрающих каменных материалов.
- Устройство межкомнатных перегородок из гипсокартонного листа с заполнением минераловатной звукоизоляцией. Шпатлевание стен во всех помещениях, кроме санузлов.
- Гипсовое оштукатуривание межквартирных и монолитных участков стен.
- Возведение коробов из кладки или каркасной системы с гипсокартонным листом для ограждения вертикальных стоков вентиляции и канализации с устройством проёма под сантехнический люк.
- Межкомнатные перегородки санузла возводятся из однослойной обшивки влагостойким гипсокартонным листом, без отделки.
- Отделка оконных откосов с нанесением гипсовой шпатлёвки.

### Полы

- Укладка звукоизоляционных материалов.
- Устройство стяжки во всех помещениях, за исключением санузлов.
- Пол санузла с гидроизоляцией, стяжка не выполняется.

### Электромонтажные работы

- Прокладка кабельной продукции до мест расположения оконечных устройств (подрозетников розеток и выключателей).
- Установка подрозетников под розетки и выключатели.
- Установка электрического щита с проектным наполнением.
- Разводка группы освещения под потоком открытым способом.
- Установка одного мастер-выключателя на группу освещения на входе.
- Устройство проводного выключателя для мастер-спален.

### Двери

- Межкомнатные двери и двери в кухню, санузел и ванную не устанавливаются.

### Сантехнические работы

- Выполнение вводов трубопроводов ХВС, ГВС и канализации в санузел и кухню. Разводка по помещениям не выполняется.

### Вентиляция

- Выполняется ввод воздуховодов в санузел и кухню. Разводка по помещениям не выполняется.

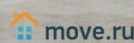
### Интернет, ТВ, телефон

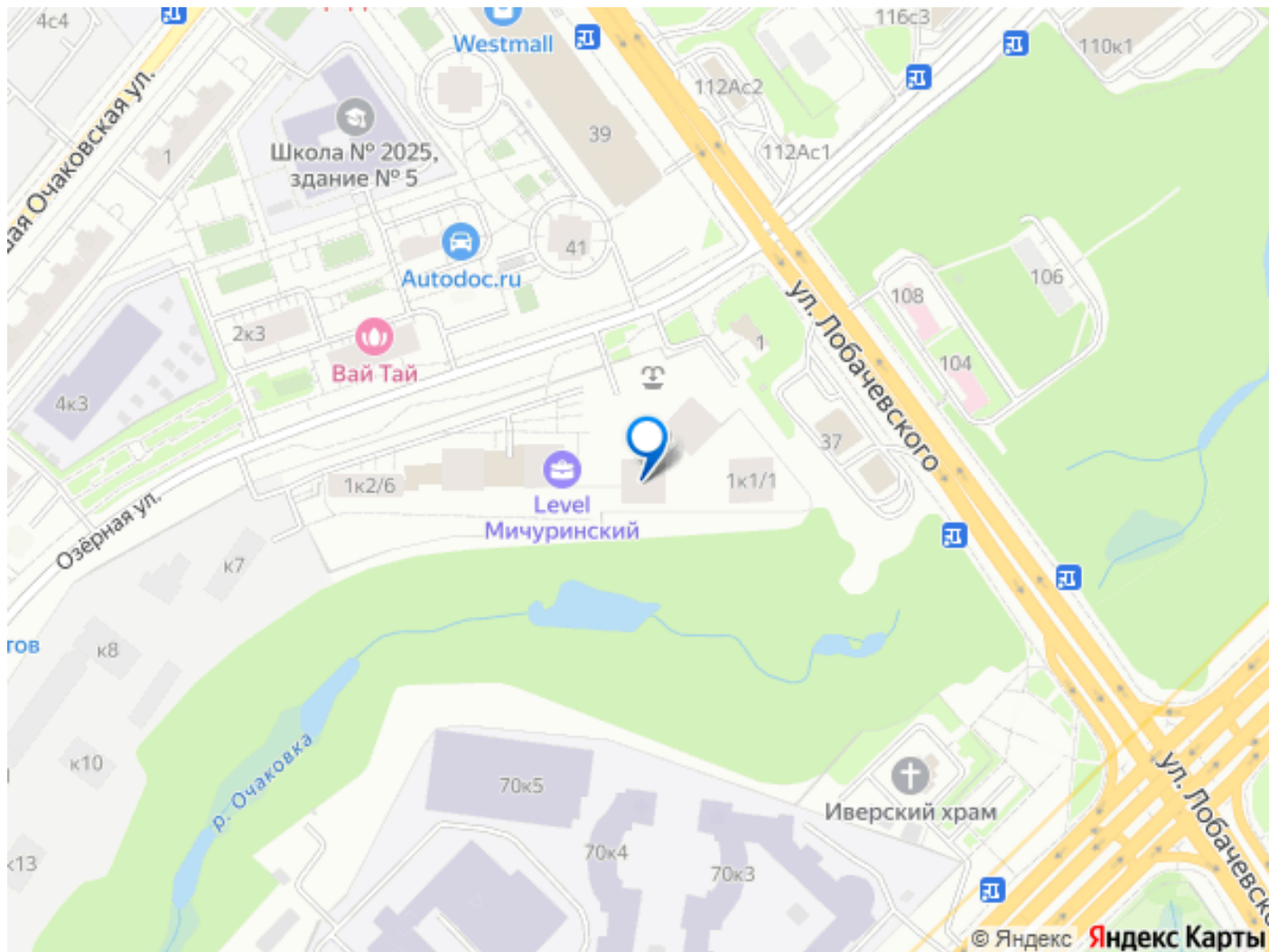
- Выполняется ввод кабеля в зоне входной двери.

### Аудио-видеодомофон

- Выполняется ввод кабеля в зоне входной двери.

\* Виды работ и материалы, указанные в детализации отделки white box, могут быть изменены или заменены на другие.





Move.ru - вся недвижимость России