

🕒 Создано: 27.06.2025 в 18:02

Обновлено: 27.12.2025 в 15:09

<https://move.ru/objects/9281885128>

Светлана Воронцова

79057706797

Москва, улица Панфилова, д. 12

19 690 000 ₽

Москва, улица Панфилова, д. 12

Округ

[САО, район Сокол](#)

Улица

[улица Панфилова](#)

Квартира

Количество комнат

2

Высота потолков

3 м

Жилая площадь

34.5 м²

Площадь кухни

9 м²

Общая площадь

57 м²

Этаж

3/8

Детали объекта

Тип сделки

Продам

Раздел

[Квартиры](#)

Строение

Панельное

для заметок

Комната 20,9 кв.м с балконом



Тип комнат

раздельные

Тип балкона

балкон

Тип санузла

раздельный

Вид из окна

на улицу

Ремонт

косметический

Год постройки

1956 г.

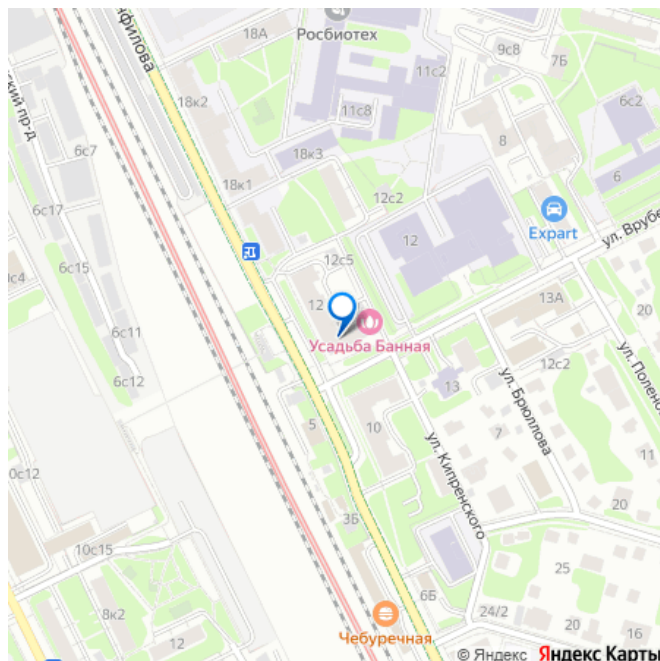
Покупка в ипотеку

да

возможна ипотека, возможен торг, телефон, интернет, лифт

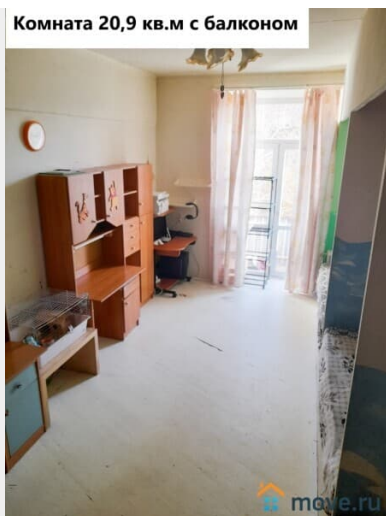
Описание

Продаётся светлая, тёплая, уютная 2 комнатная квартира на 3 этаже 8 этажного кирпичного дома с окнами на тихую улицу Врубеля в историческом районе Москвы. Квартира площадью 57 кв. м. Комнаты изолированные. Санузел раздельный. Высокий потолок 3 метра. Окна стеклопакеты. Двери-массив, отличная шумоизоляция, на полу сибирская лиственница (срок службы 100 лет, циклевка). Полы, стены, электропроводку делали капитально, интернет, телефония. Сделана принудительная вытяжка. Свет управляется с пульта. Комната 21 кв. м. (встроенные кровати-подиумы без матрасов, этажерка, большой плоский телевизор philips), спальная комната 13, 5 кв. м. (высокий шкаф-купе), кухня 9 кв.м. (кухонный



гарнитур, плита газовая Bosch, машинка посудомоечная Bosch), ванная комната 3 кв.м, санузел 1,7 кв.м, коридор 3,1 кв.м, встроенный шкаф 0,6 кв.м. Подъезд чистый, дружелюбные соседи. На первом этаже есть отдельное помещение 14 кв. м для хранения спортивного инвентаря и колясок-колясочная. Стоянка для машин у дома, всегда есть места для парковки. Дом находится при входе в "поселок художников", где во время прогулки полное ощущение нахождения за городом. Развитая инфраструктура: продуктовые и хозяйственные магазины, сдюзор, множество детских кружков и площадок, садики с бассейном, школы, в том числе и топовые, библиотека. Детская поликлиника в соседнем доме, очередей нет нигде (малонаселенный район). до ТЦ "Авиапарк" 7 минут на машине. Удобная транспортная доступность: до автобусной остановки 70 метров. До мцк Панфилова 850 метров. До метро Сокол 1,5 километра. Никто не прописан. Оперативный показ. Помощь в получении ипотеки. Специалист по недвижимости – Светлана.

Комната 20,9 кв.м с балконом



Комната 20,9 кв.м с балконом



Комната 20,9 кв.м. с балконом



Спальня 13,5 кв.м.



Спальня 13,5 кв.м.



Кухня 9 кв.м.



Кухня 9 кв.м.



Кухня 9 кв.м.



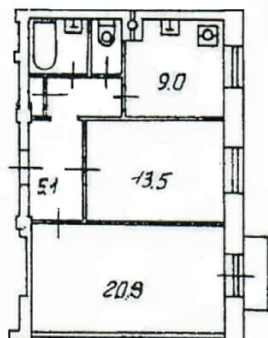
Коридор 3,1 кв.м.



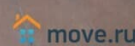
Коридор 3,1 кв.м.



План из БТИ



Вход в колясочную



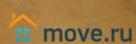
Колясочная 14 кв.м.



Подъезд 1й этаж



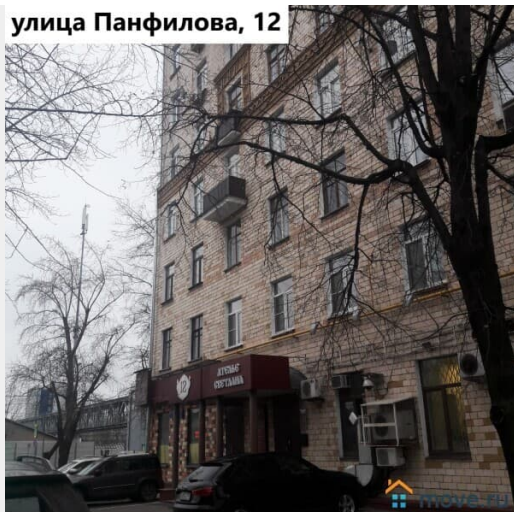
Подъезд 1й этаж



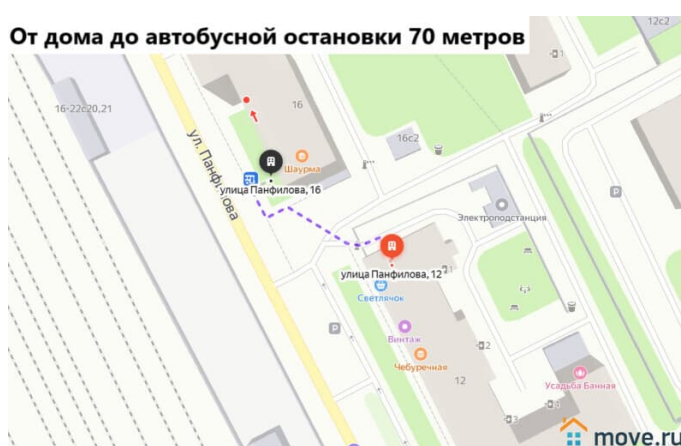
Окна продаваемой квартиры



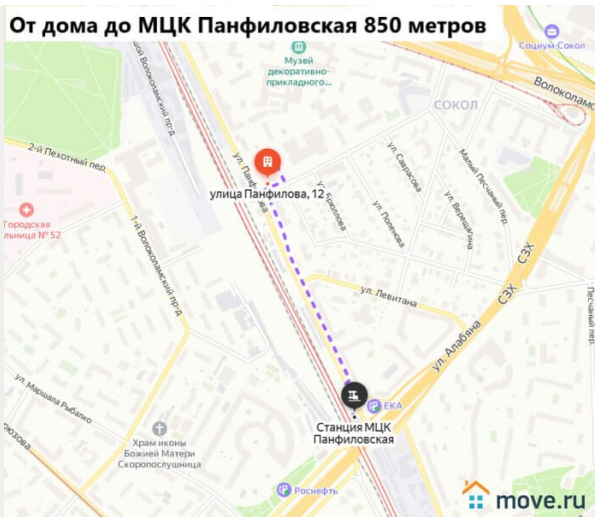
улица Панфилова, 12



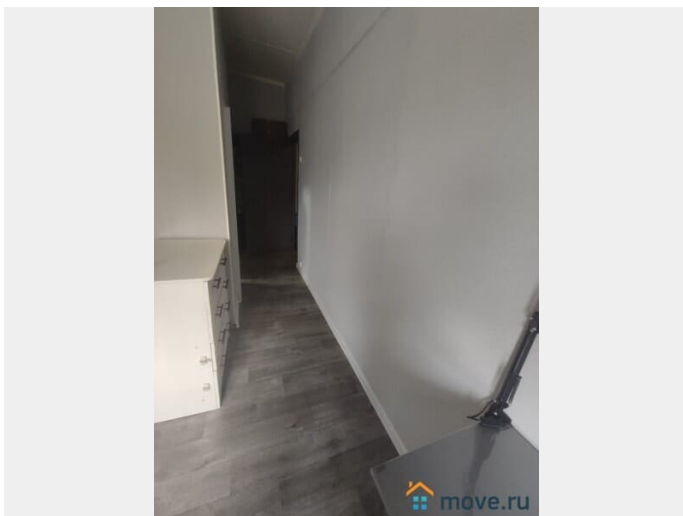
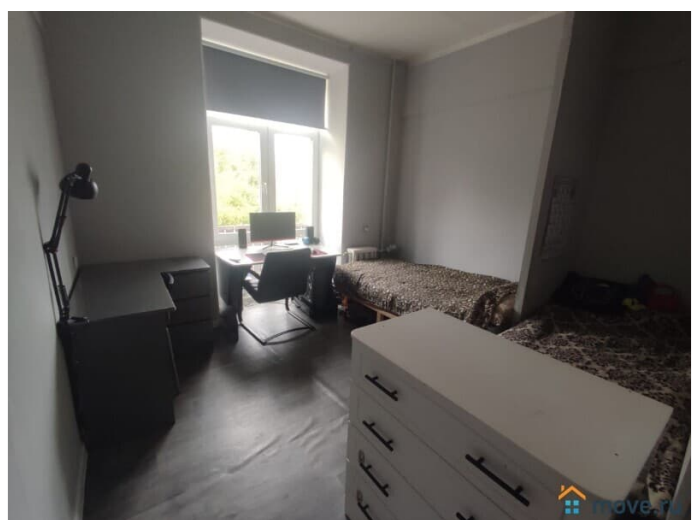
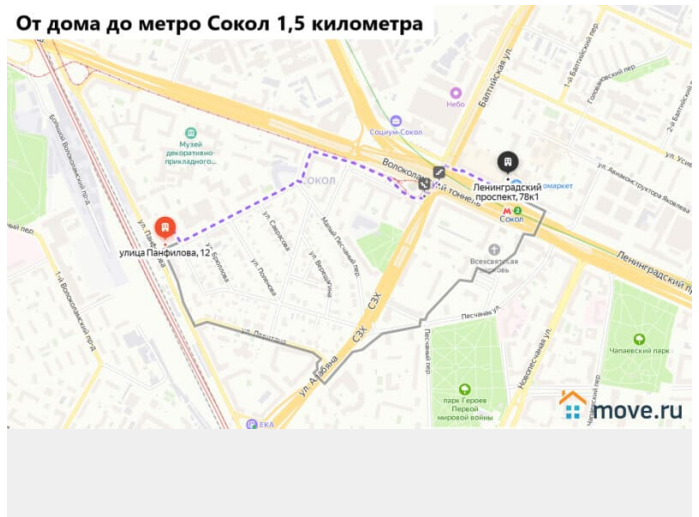
От дома до автобусной остановки 70 метров

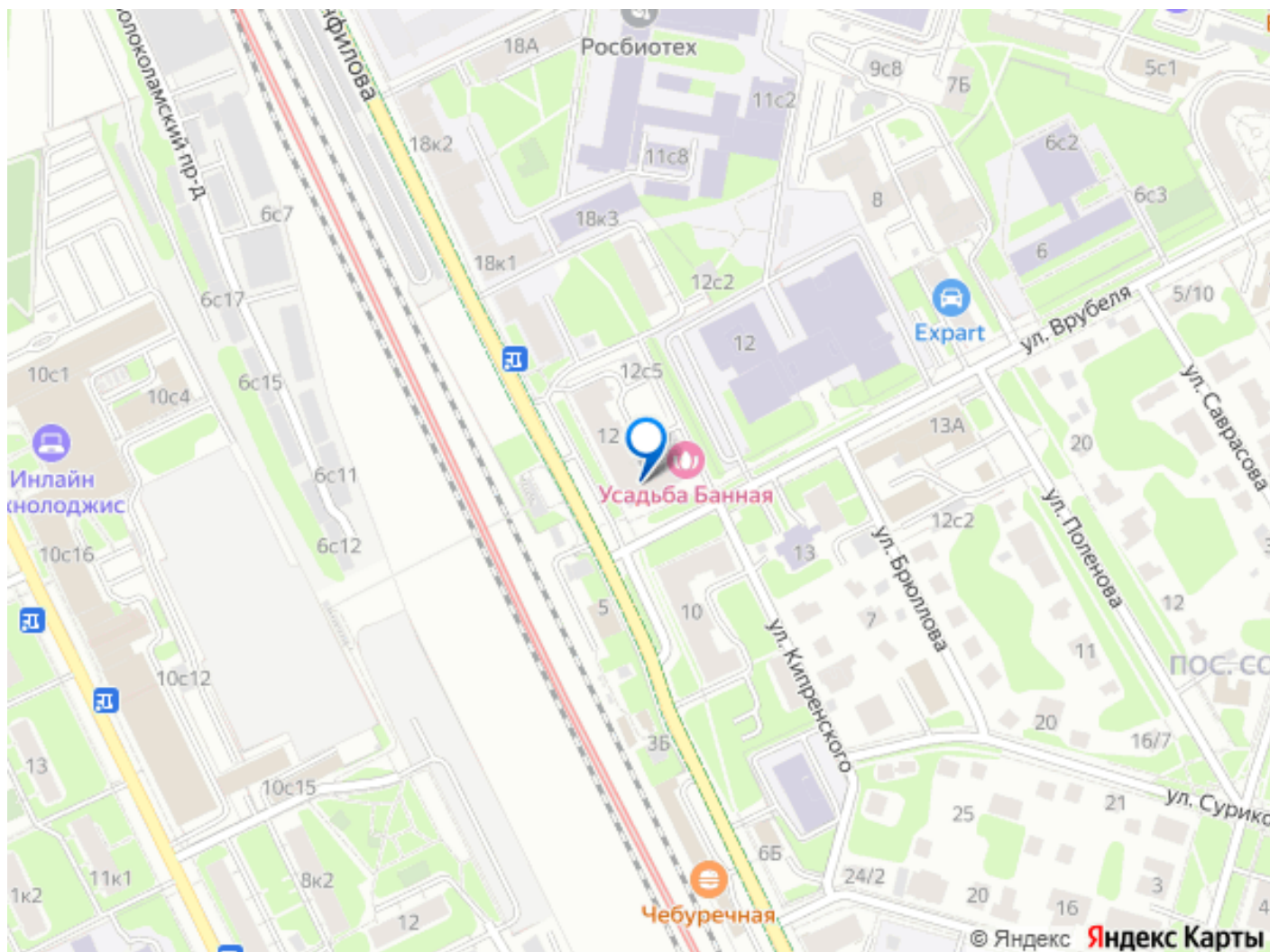


От дома до МЦК Панфиловская 850 метров



От дома до метро Сокол 1,5 километра





Move.ru - вся недвижимость России