

Создано: 27.01.2026 в 18:27

Обновлено: 27.01.2026 в 18:27

Москва, улица Профсоюзная, д. 94к2

36 000 000 ₽

Москва, улица Профсоюзная, д. 94к2

Округ

[ЮЗАО, район Коньково](#)

Улица

[улица Профсоюзная](#)

Квартира

Количество комнат

2

Высота потолков

2.8 м

Жилая площадь

46 м²

Площадь кухни

16 м²

Общая площадь

85 м²

Этаж

5/15

Детали объекта

Тип сделки

Продам

Раздел

[Квартиры](#)

Строение

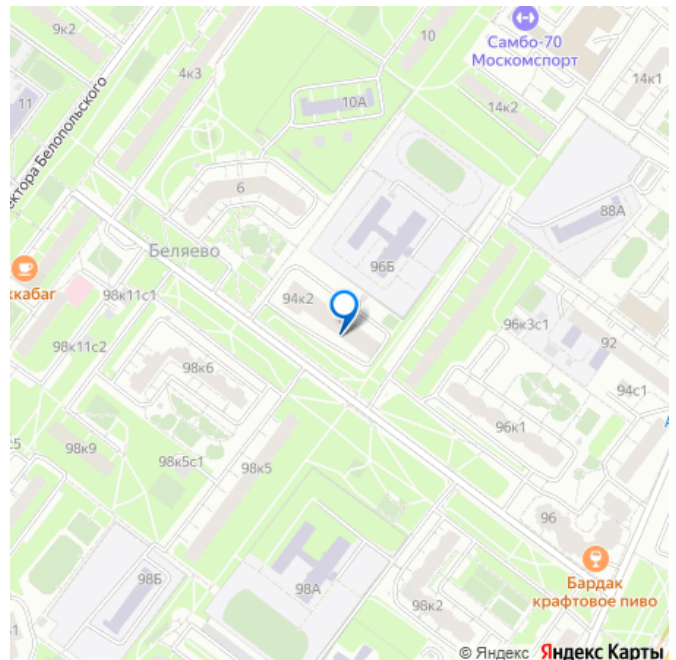
Панельное

<https://move.ru/objects/9288394909>

**Наталья, Московский Риэлторский
Центр**

79166044886

для заметок



Тип комнат

смежные

Тип балкона

лоджия

Тип санузла

совмещенный

Ремонт

косметический

Год постройки

2001 г.

Покупка в ипотеку

да

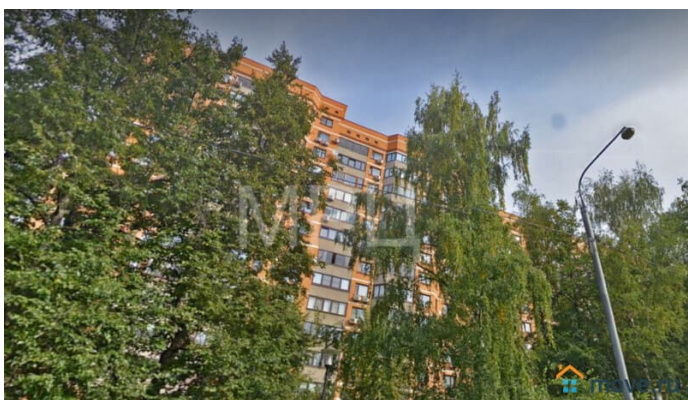
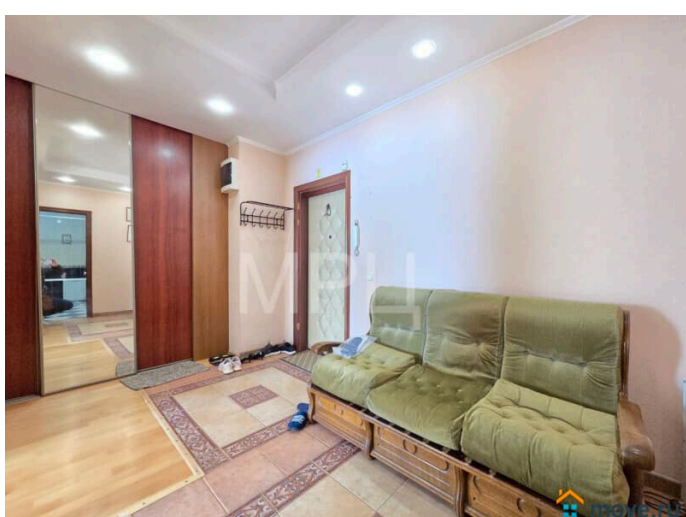
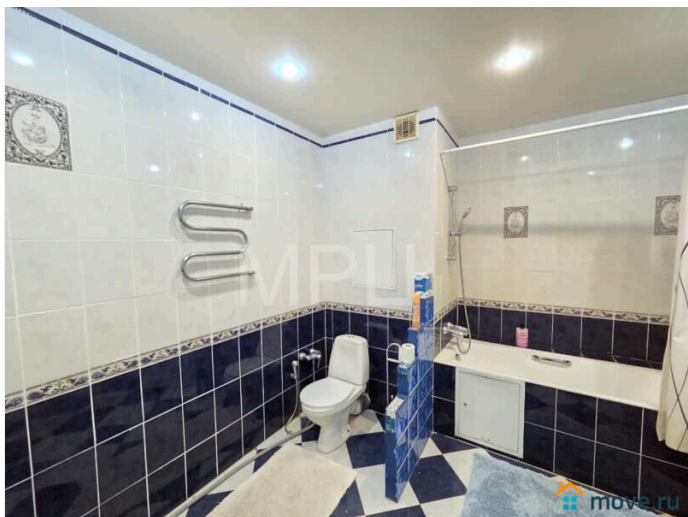
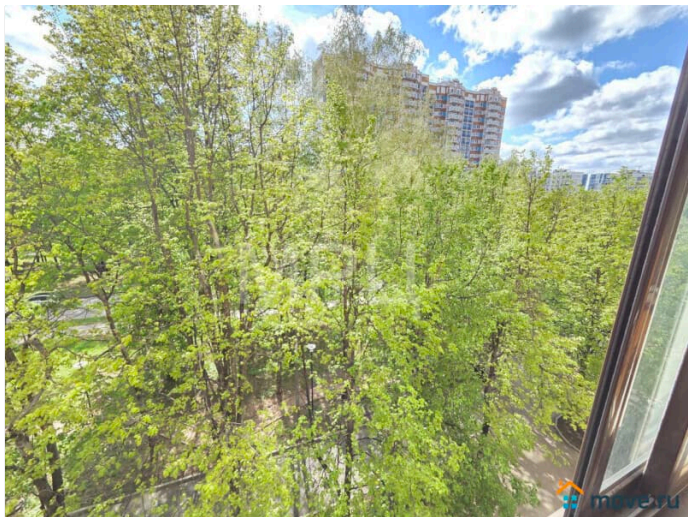
возможна ипотека, возможен торг, лифт, мусоропровод,
парковка

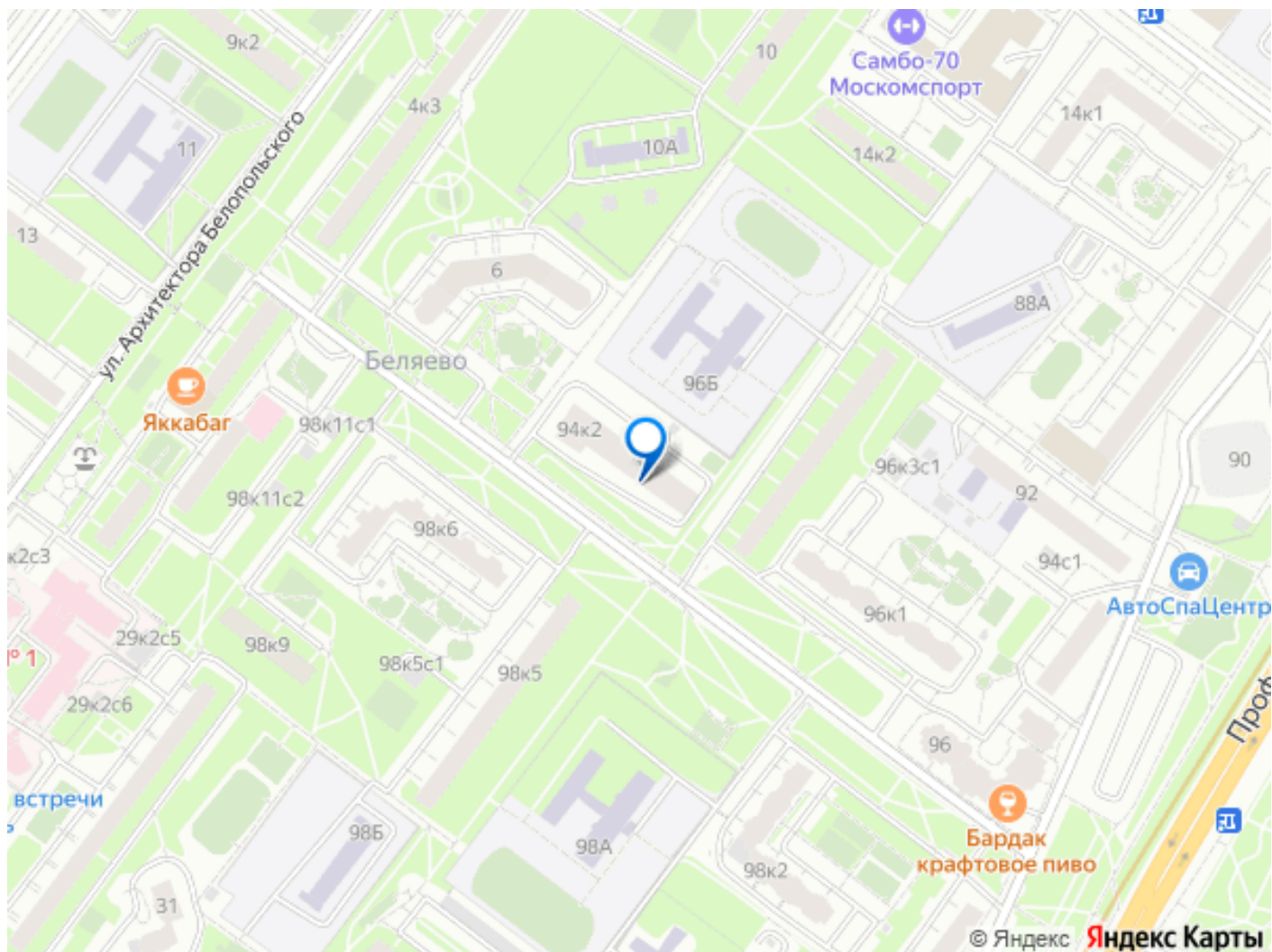
Описание

ВП – 2679. СВОБОДНАЯ ПРОДАЖА. 2
ВЗРОСЛЫХ СОБСТВЕННИКА БОЛЕЕ 3-Х ЛЕТ.
ВЫПСКА ДО СДЕЛКИ. Продаем 2-к.квартиру
в районе "Коньково" (ЮЗАО). Есть вся
необходимая для комфортного проживания
инфраструктура (ветклиники, медцентры,
школы и детский сад, банки, ПВЗ, аптеки и
салоны красоты, кафе и фитнес-клубы, а
также ТЦ "Капитолий" и различные сетевые
магазины, в том числе "Ашан", иные
предприятия сферы обслуживания и
социально значимые организации). В 8-12
минутах ходьбы от дома находятся и
остановки общественного наземного
транспорта и станция метро "Беляево", 15-17
минут пешком до станции метро
"Университет дружбы народов". Для отдыха
на природе - "зеленые зоны" (знаменитый
"Яблоневый сад", а также парки соседних
районов, в частности, ландшафтный заказник

"Тёплый Стан", государственный природный заказник регионального значения "Лес на реке Самородинке", природно-исторический парк "Битцевский лес"). Монолитно-кирпичный жилой дом 2001 года постройки. Есть парковочные места (въезд закрыт шлагбаумом), есть подземный паркинг. Квартира расположена на комфортном 5 этаже. Хорошее жилое состояние, смежная планировка, совмещенный санузел, есть лоджия, окна смотрят во двор и на улицу. Техника, мебель останутся новому владельцу. Все подробности на фото и по телефону. ПОКУПАТЕЛЮ В ПОДАРОК юридическое сопровождение сделки. Окажем содействие в одобрении Ипотеки в ведущих Банках - партнерах Компании.







Move.ru - вся недвижимость России